

Rohnson[®]

Návod na použitie

STOJANOVÝ VENTILÁTOR ø 23 cm

R-8550



Pred použitím tohto spotrebiča sa prosím zoznámte s návodom na jeho obsluhu. Spotrebič používajte iba tak, ako je popísané v tomto návode na použitie. Návod uschovajte pre prípad ďalšej potreby.

DÔLEŽITÉ BEZPEČNOSTNÉ POKYNY**ČÍTAJTE POZORNE A USCHOVAJTE PRE BUDÚCE POUŽITIE**

- Ak dôjde k poškodeniu spotrebiča nedodržiavaním pokynov v tejto príručke, záruka sa stáva neplatnou. Výrobca/dovozca nenesie žiadnu zodpovednosť za škody spôsobené nedodržaním pokynov písaných v manuáli. Nedbalé používanie spotrebiča nie je v súlade s podmienkami tohto návodu.
- Pred pripojením spotrebiča k sieťovej zásuvke sa uistite, že sa napätie uvedené na štítku spotrebiča zhoduje s elektrickým napätím zásuvky.
- Spotrebič pripájajte iba k riadne uzemnenej zásuvke.

UPOZORNENIE

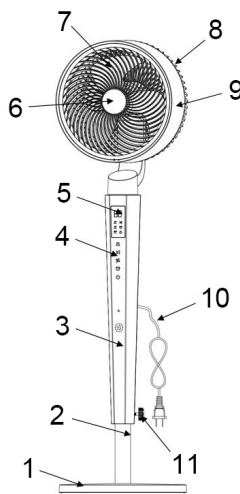
- Tento spotrebič môžu používať deti vo veku 8 rokov a staršie a osoby so zníženými fyzickými, zmyslovými alebo mentálnymi schopnosťami alebo s nedostatkom skúseností a znalostí, pokiaľ sú pod dozorom alebo boli poučené o používaní spotrebiča bezpečným spôsobom a rozumejú prípadným nebezpečenstvám. Čistenie a údržbu vykonávanú používateľom nesmú vykonávať deti, pokiaľ nie sú staršie ako 8 rokov a pod dozorom. Spotrebič a jeho sieťový kábel udržiajte mimo dosahu detí mladších ako 8 rokov.
- Deti sa so spotrebičom nesmú hrať.
- Nepoužívajte spotrebič na iné účely, než na ktoré je určený.
- Spotrebič nie je určený na ovládanie prostredníctvom programátora, vonkajšieho časového spínača alebo diaľkového ovládania.
- Ak spotrebič nepoužívate alebo plánujete čistenie, vždy ho vypnite a odpojte zo sieťovej zásuvky.
- Nepoužívajte spotrebič, ak nefunguje správne, spadol na zem, bol poškodený alebo ponorený do vody. Spotrebič s poškodenou vidlicou sieťového kábla je zakázané používať. V žiadnom prípade neopravujte spotrebič sami. Na spotrebiči nerobte žiadne úpravy - vzniká nebezpečenstvo úrazu elektrickým prúdom. Všetky opravy a nastavenia tohto spotrebiča zverte autorizovanému servisnému stredisku.
- Neodpájajte spotrebič zo sieťovej zásuvky ťahom za sieťový kábel a nedotýkajte sa týchto častí mokrými rukami - vzniká nebezpečenstvo poškodenia sieťového kábla/sieťovej zásuvky a nebezpečenstvo úrazu elektrickým prúdom.

- Na sieťový kábel nekladte ťažké predmety. Dbajte na to, aby sieťový kábel nevisel cez okraj stola alebo aby sa nedotýkal horúceho povrchu spotrebiča.
- Nevedzte kábel pod kobercom, behúnom a pod. Kábel umiestňujte mimo miesta prevádzky, aby sa znížilo riziko zakopnutia.
- Tento spotrebič je určený pre použitie v domácnosti. Nie je určený pre použitie vo vonkajších priestoroch. Nie je určený pre komerčné alebo priemyselné využitie.
- Spotrebič umiestnite na rovný a stabilný povrch.
- Spotrebič používajte iba vo vzpriamenej polohe. Nepoužívajte spotrebič bez základne.
- Pred zapojením spotrebiča do el. siete sa uistite, že je kompletne a správne zostavený.
- Pri použití spotrebiča musí byť napájací kábel úplne rozvinutý.
- Neomotávajte napájací kábel okolo spotrebiča.
- Nenechávajte spotrebič v prevádzke bez dozoru.
- Neumiestňujte spotrebič v blízkosti zdrojov tepla, ako sú napr. plynové či elektrické horáky, priamotopy pod.
- Nepoužívajte ani neskladujte spotrebič v miestach, kde sa používajú alebo skladujú horľavé a výbušné látky.
- Nepoužívajte spotrebič vo vlhkom prostredí (napr. v kúpeľni). Nedotýkajte sa spotrebiča mokrými rukami.
- Nepoužívajte spotrebič v nadmerne prašnom prostredí. Spotrebič nesmie byť vystavený poveternostným vplyvom (dážď, slnko a pod.).
- Vyhnite sa kontaktu s pohyblivými časťami spotrebiča. Nevkladajte do spotrebiča žiadne predmety.
- Pred manipuláciou so spotrebičom ho vždy najskôr vypnite a odpojte z el. siete.
- Pred odpojením spotrebiča z el. siete ho vždy najskôr vypnite.
- Spotrebič nikdy nezakrývajte. Nenechajte spotrebič v prevádzke v blízkosti záclon, závesov a pod.
- Pre zaistenie správnej cirkulácie vzduchu umiestnite spotrebič vo vzdialenosti aspoň 1 meter od okolitých predmetov.
- Zabezpečte, aby vzduchové mriežky neboli ničím blokované. Čistite je pravidelne od prachu a ďalších nečistôt.

- Zabráňte kontaktu spotrebiča s vodou. Neponárajte spotrebič alebo jeho časti do vody či iných kvapalín.

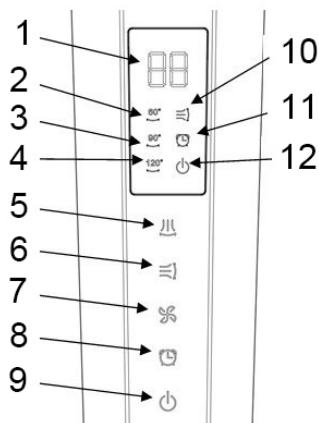
POPIS SPOTREBIČA

1. Základňa
2. Kovová trubica
3. Predný kryt
4. Ovládací panel
5. Displej
6. Dekoratívny kryt
7. Predná mriežka
8. Zadná mriežka
9. Kryt mriežok
10. Napájací kábel
11. Fixačná skrutka



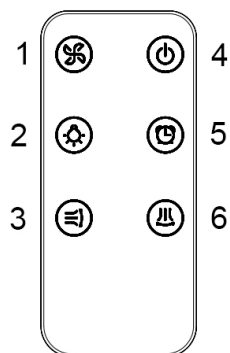
POPIS OVLÁDACIEHO PANELU

1. LED displej
2. Indikácia horizontálnej oscilácie 60°
3. Indikácia horizontálnej oscilácie 90°
4. Indikácia horizontálnej oscilácie 120°
5. Tlačidlo horizontálnej oscilácie
6. Tlačidlo vertikálnej oscilácie
7. Tlačidlo nastavenia rýchlosti
8. Tlačidlo časovača
9. Tlačidlo ON/OFF
10. Indikácia vertikálnej oscilácie
11. Indikácia časovača
12. Indikácia photovostného režimu



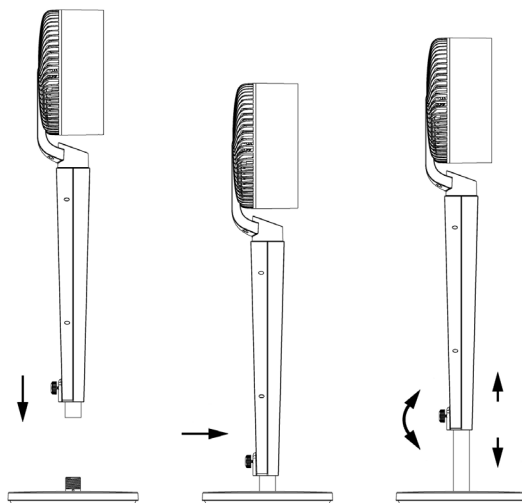
POPIS DIAĽKOVÉHO OVLÁDANIA

1. Tlačidlo nastavenia rýchlosti
2. Tlačidlo osvetlenia
3. Tlačidlo vertikálnej oscilácie
4. Tlačidlo ON/OFF
5. Tlačidlo časovača
6. Tlačidlo horizontálnej oscilácie



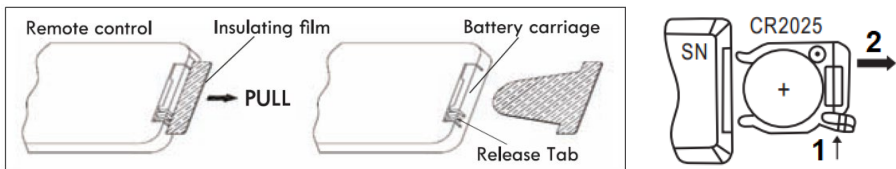
ZOSTAVENIE SPOTREBIČA

- Odstráňte všetok obalový materiál.
- Umiestnite telo spotrebiča do základne a zaistite ho pomocou fixačnej skrutky.
- Pre nastavenie požadovanej výšky spotrebiča povolte fixačnú skrutku, pomocou kovovej trubice nastavte výšku a zaistite spotrebič utiahnutím fixačnej skrutky.



POUŽITIE SPOTREBIČA

- Umiestnite spotrebič na rovný, stabilný a suchý povrch.
- Zapojte spotrebič do el. siete. Spotrebič je v pohotovostnom režime.
- Spotrebič zapnete/vypnete stlačením tlačidla ON/OFF. Po zapnutí spotrebič automaticky pracuje pri rýchlosti 4.
- Funkcie tlačidiel na ovládacom paneli zodpovedajú funkciám tlačidiel na diaľkovom ovládaní.
- Pred použitím diaľkového ovládania najskôr odstráňte ochrannú plastovú fóliu z batérie, vid' obrázok. Pri použití diaľkového ovládania mierte ovládačom priamo na spotrebič a zaistíte, aby medzi nimi nebola žiadna prekážka a aby prijímač na spotrebiči nebol ovplyvnený slnečným žiarením. Pri výmene batérie dbajte na správnu polaritu. Typ batérie CR2025.



NASTAVENIE RÝCHLOSTI VENTILÁTORA

- Tlačidlom nastavenia rýchlosti ventilátora nastavte požadovanú rýchlosť 1-24.

NASTAVENIE ČASOVAČA

- Pre nastavenie doby, za ktorú sa spotrebič vypne, opakovane stlačte tlačidlo časovača.
- Nastavenie je možné v celých hodinách v rozmedzí 1-12 hodín.

FUNKCIA OSCILÁCIE

- Opakovaným stlačením tlačidla horizontálnej oscilácie je možné zapnúť horizontálnu osciláciu v uhle 60° / 90° / 120°. Ďalším stlačením tlačidla funkciu vypnete.
- Pre zapnutie/vypnutie funkcie vertikálnej oscilácie stlačte tlačidlo vertikálnej oscilácie.

VYPNUTIE OSVETLENIA

- Po 3 minútach prevádzky sa displej automaticky vypne.
- Pre opätovné zapnutie/vypnutie displeja stlačte tlačidlo osvetlenia na diaľkovom ovládaní.

ČISTENIE A ÚDRŽBA

- Pred čistením spotrebič vždy vypnite a odpojte z el. siete.
- Za pomoci vysávača pravidelne odstraňujte prach a nečistoty zo mriežok spotrebiča.
- Povrch ventilátora utrite navlhčenou handričkou a pred ďalším použitím dôkladne osušte.
- Nepoužívajte agresívne ani abrazívne čistiace prostriedky, aby nedošlo k poškodeniu spotrebiča.
- Zabráňte vniknutiu vody do spotrebiča. Neponárajte spotrebič do vody ani iných kvapalín.
- Pokiaľ spotrebič dlhšiu dobu nepoužívate, uskladnite ho v pôvodnom obale na suchom mieste.
- Ak diaľkové ovládanie dlhšiu dobu nepoužívate, vyberte z neho batériu.

TECHNICKÁ ŠPECIFIKÁCIA

Menovitý rozsah napätia	220-240 V
Menovitý kmitočet	50 Hz
Menovitý príkon	40 W

Zmeny textu a technických údajov vyhradené.

POKYNY A INFORMÁCIE O ZAOBCHÁDZANÍ S POUŽITÝM OBALOM

Použitý obalový materiál odložte na miesto určené obcou na ukladanie odpadu.

LIKVIDÁCIA POUŽITÝCH ELEKTRICKÝCH A ELEKTRONICKÝCH ZARIADENÍ

Tento symbol na produktoch alebo v sprievodných dokumentoch znamená, že použité elektrické a elektronické výrobky nesmú byť pridané do bežného komunálneho odpadu. Pre správnu likvidáciu, obnovu a recykláciu odovzdajte tieto výrobky na určené zberné miesta. Alternatívne v niektorých krajinách Európskej únie alebo v iných európskych krajinách môžete vrátiť svoje výrobky miestnemu predajcovi pri kúpe ekvivalentného nového produktu. Správnou likvidáciou tohto produktu pomôžete zachovať cenné prírodné zdroje a napomáhate prevencii potenciálnych negatívnych dopadov na životné prostredie a ľudské zdravie, čo by mohli byť dôsledky nesprávnej likvidácie odpadov.



Tento výrobok spĺňa všetky základné požiadavky smerníc EÚ, ktoré sa naň vzťahujú.