

**Rohnson®**

Návod k použití

**TYČOVÝ MIXÉR 3 v 1**

**R-5750 BlendMaster**



Před použitím tohoto spotřebiče se prosím seznamte s návodem k jeho obsluze. Spotřebič používejte pouze tak, jak je popsáno v tomto návodu k použití. Návod uschovejte pro případ další potřeby.

**DŮLEŽITÉ BEZPEČNOSTNÍ POKYNY****ČTĚTE POZORNĚ A USCHOVEJTE PRO BUDOUCÍ POUŽITÍ**

- Pokud dojde k poškození spotřebiče nedodržováním pokynů v této příručce, záruka se stává neplatnou. Výrobce/dovozce nenesе žádnou odpovědnost za škody způsobené nedodržením pokynů psaných v manuálu. Nedbalé používání spotřebiče není v souladu s podmínkami tohoto návodu.
- Před připojením spotřebiče k síťové zásuvce se ujistěte, že se napětí uvedené na typovém štítku spotřebiče shoduje s elektrickým napětím zásuvky.
- Spotřebič připojte pouze k řádně uzemněné zásuvce.

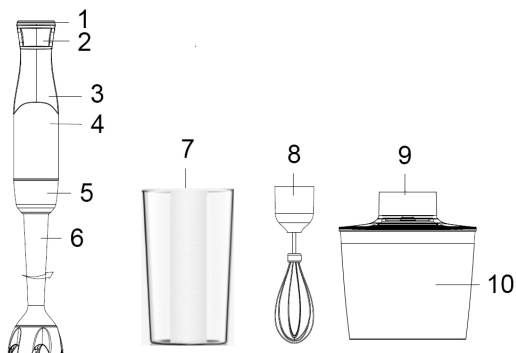
**UPOZORNĚNÍ**

- Tento spotřebič mohou používat děti ve věku 8 let a starší a osoby se sníženými fyzickými, smyslovými či mentálními schopnostmi nebo s nedostatkem zkušeností a znalostí, pokud jsou pod dozorem nebo byly poučeny o používání spotřebiče bezpečným způsobem a rozumí případným nebezpečím. Čištění a údržbu prováděnou uživatelem nesmějí vykonávat děti, pokud nejsou starší 8 let a pod dozorem. Spotřebič a jeho síťový kabel udržujte mimo dosah dětí mladších 8 let.
- Děti si se spotřebičem nesmějí hrát.
- Nepoužívejte spotřebič k jiným účelům, než pro které je určen.
- Spotřebič není určen k ovládání prostřednictvím programátoru, vnějšího časového spínače nebo dálkového ovládání.
- Pokud spotřebič nepoužíváte nebo plánujete čištění, vždy ho vypněte a odpojte ze síťové zásuvky.
- Nepoužívejte spotřebič, pokud nefunguje správně, byl upuštěn na zem, poškozen nebo ponořen do vody. Spotřebič s poškozenou vidlicí síťového kabelu je zakázáno používat. V žádném případě neopravujte spotřebič sami. Na spotřebiči neprovádějte žádné úpravy - vzniká nebezpečí úrazu elektrickým proudem. Veškeré opravy a seřízení tohoto spotřebiče svěťte autorizovanému servisnímu středisku.
- Neodpojte spotřebič ze síťové zásuvky tahem za síťový kabel - vzniká nebezpečí poškození síťového kabelu/síťové zásuvky.
- Na síťový kabel nepokládejte těžké předměty. Dbejte na to, aby síťový kabel nevisel přes okraj stolu nebo aby se nedotýkal ostrých či horkých povrchů.

- Tento spotřebič je určen pro použití v domácnosti. Není určen pro použití ve venkovních prostorech.
- Nepoužívejte spotřebič nad horkými povrchy nebo v blízkosti zdrojů tepla, jako jsou např. plynové či elektrické hořáky, trouba apod.
- Nádoby vždy umístěte na rovný, stabilní a suchý povrch.
- Před zapojením do el. sítě se ujistěte, že je spotřebič řádně sestavený.
- Před použitím sekáčku se vždy ujistěte, že je víko sekací nádoby řádně umístěné.
- Nenechávejte spotřebič v provozu bez dozoru.
- Nedotýkejte se pohyblivých částí spotřebiče.
- Nevkládejte prsty ani kuchyňské náčiní do nádoby během mixování.
- Pokud dojde k zablokování spotřebiče, vždy jej nejprve vypněte, odpojte z el. sítě a odstraňte blokující potraviny.
- Spotřebič nepřepíňujte.
- Nenechávejte spotřebič nepřetržitě v provozu déle než 1 minutu. Před dalším použitím nechte spotřebič vychladnout po dobu 10 minut.
- Dodržujte hygienická pravidla pro čištění povrchů, které jsou v kontaktu s potravinami.
- Nemixujte příliš horké potraviny. Pokrm nechte před mixováním nejprve vychladnout.
- Spotřebič není určen pro drcení ledu nebo zpracování tvrdých potravin.
- Před připojením nebo odpojením příslušenství nebo před čištěním vždy nejprve odpojte spotřebič z el. sítě.
- Neponořujte motorovou jednotku ani napájecí kabel do vody ani jiné kapaliny.
- Spotřebič používejte pouze s dodaným příslušenstvím.
- **Nože jsou velmi ostré. Dbejte zvýšené opatrnosti při manipulaci s nimi. Nedotýkejte se ostří.**

## POPIS SPOTŘEBIČE

1. Horní kryt
2. Tlačítko zapnuto/regulace otáček
3. Motorová jednotka
4. Dekorační část
5. Spojovací část
6. Pohyblivý mixovací nástavec
7. Mixovací nádoba
8. Šlehací metla
9. Víko sekací nádoby
10. Sekací nádoba



## POUŽITÍ SPOTŘEBIČE

- Odstraňte veškeré obalové materiály.
- Omyjte omyvatelné části spotřebiče dle pokynů v kapitole ČIŠTĚNÍ A ÚDRŽBA.
- Spotřebič uvedete do provozu stisknutím tlačítka zapnuto/regulace otáček. Otáčky lze regulovat hloubkou stlačení tlačítka. Uvolněním tlačítka se spotřebič vypne.
- Nenechávejte spotřebič nepřetržitě v provozu déle než 1 minutu. Před dalším použitím nechte spotřebič vychladnout po dobu 10 minut.
- Po použití spotřebič vždy vypněte, odpojte z el sítě a vyčistěte.

**Pozn.:** Pro rychlé čištění mezi jednotlivými úkony můžete mixovací nástavec nebo šlehací metlu ponořit do nádoby s vodou a na několik vteřin spotřebič zapnout. Nenechávejte spotřebič v provozu na prázdko déle než 15 vteřin.

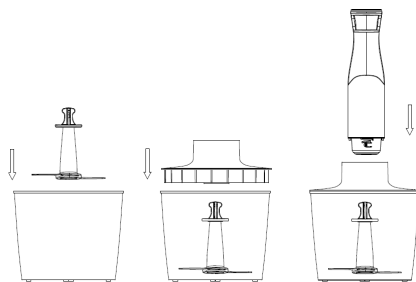
## Mixování

- Pro mixování připevněte mixovací nástavec k motorové jednotce a zajistěte jej otočením proti směru hodinových ručiček. Otočením opačným směrem lze nástavec opět odejmout.

- Mixér je vybaven pohyblivým mixovacím nástavcem. Díky tomu lze během mixování ponechat nástavec na dně nádoby s potravinami a pohybem motorové jednotky nahoru a dolů pohybovat mixovacími noži pro lepší výsledek. Během mixování se ujistěte, že potraviny nestříkají na pohyblivou oblast mixovacího nástavce a motorové jednotky. V opačném případě je třeba oblast hned vyčistit.
- Horké potraviny nechte před mixováním nejprve vychladnout.
- Zapojte spotřebič do el. sítě.
- Před samotným mixováním nejprve ponořte mixér do pokrmu, aby nedošlo k vystříknutí pokrmu. Neponořujte mixér hlouběji než pod pohyblivou oblast mixovacího nástavce a motorové jednotky.
- Pokud dojde k zablokování mixéru, ihned jej vypněte, odpojte z el. sítě a vyčistěte.
- Mixér slouží k mixování tekutin, omáček, polévek, pyré nebo nápojů.

## Sekání

- Umístěte sekací nádobu na rovný a stabilní povrch.
- Umístěte do nádoby sekací nůž. Dbejte zvýšené opatrnosti, břity jsou velmi ostré!
- Vložte do nádoby požadované potraviny (množství nesmí překročit maximální rysku).
- Větší potraviny před zpracováním nejprve nakrájejte na menší kousky (cca 2 cm).
- Umístěte na nádobu víko.
- Na víko nasadte motorovou jednotku a zajistěte ji otočením po směru hodinových ručiček. Otočením opačným směrem lze motorovou jednotku opět odejmout.
- Zapojte spotřebič do el. sítě.
- Sekáček slouží ke zpracování potravin jako např. ořechů, masa, cibule, tvrdého sýra, vajec, česneku, bylinek nebo k přípravě strouhanky.



## Šlehání

- Nasadte nástavec šlehací metly na motorovou jednotku a zajistěte jej otočením proti směru hodinových ručiček. Otočením opačným směrem lze nástavec opět odejmout.
- Zapojte spotřebič do el. sítě.
- Naplňte mixovací nádobu tekutinou ke šlehání (množství nesmí překročit maximální rysku) a ponořte do ní šlehací metlu.
- Šlehací metla slouží ke šlehání šlehačky, vaječných bílků nebo mléčných dezertů.

## ČIŠTĚNÍ A ÚDRŽBA

- Před čištěním spotřebič vždy odpojte z el. sítě.
- Omyvatelné příslušenství (nádobu, víko, mixovací nástavec, šlehací metlu a nože) vyjma motorové jednotky omyjte pod tekoucí vodou a osušte. Nože jsou velmi ostré, dbejte zvýšené opatrnosti při manipulaci s nimi. Nedotýkejte se ostří. Před dalším použitím musí být příslušenství zcela suché.
- Neponořujte mixovací nástavec do vody, aby nedošlo ke smytí lubrikace ve spojovací části.
- Povrch motorové jednotky otřete navlhčeným hadříkem a osušte. Neponořujte motorovou jednotku do vody či jiné kapaliny. Zabraňte vniknutí vody dovnitř motorové jednotky.
- Nepoužívejte abrazivní ani agresivní čisticí prostředky.

**TECHNICKÁ SPECIFIKACE**

Jmenovitý rozsah napětí	220-240 V
Jmenovitý kmitočet	50-60 Hz
Maximální příkon	1500 W

Změny textu a technických údajů vyhrazeny.

**POKYNY A INFORMACE O NAKLÁDÁNÍ S POUŽITÝM OBALEM**

Použitý obalový materiál odložte na místo určené obcí k ukládání odpadu.

**LIKVIDACE POUŽITÝCH ELEKTRICKÝCH A ELEKTRONICKÝCH ZAŘÍZENÍ**

Tento symbol na produktech anebo v průvodních dokumentech znamená, že použité elektrické a elektronické výrobky nesmí být přidány do běžného komunálního odpadu. Ke správné likvidaci, obnově a recyklaci předejte tyto výrobky na určená sběrná místa. Alternativně v některých zemích Evropské unie nebo jiných evropských zemích můžete vrátit své výrobky místnímu prodejci při koupi ekvivalentního nového produktu. Správnou likvidací tohoto produktu pomůžete zachovat cenné přírodní zdroje a napomáháte prevenci potenciálních negativních dopadů na životní prostředí a lidské zdraví, což by mohly být důsledky nesprávné likvidace odpadů.



Tento výrobek splňuje veškeré základní požadavky směrnic EU, které se na něj vztahují.