

Rohnson®

Návod k použití

AKU BEZSÁČKOVÝ TYČOVÝ VYSAVAČ

M16 Mamba Ultra



Před použitím tohoto spotřebiče se prosím seznámte s návodem k jeho obsluze. Spotřebič používejte pouze tak, jak je popsáno v tomto návodu k použití. Návod uschovejte pro případ další potřeby.

DŮLEŽITÉ BEZPEČNOSTNÍ POKYNY

ČTĚTE POZORNĚ A USCHOVEJTE PRO BUDOUCÍ POUŽITÍ

- Pokud dojde k poškození spotřebiče nedodržováním pokynů v této příručce, záruka se stává neplatnou. Výrobce/dovozce nenese žádnou odpovědnost za škody způsobené nedodržováním pokynů psaných v manuálu. Nedbalé používání spotřebiče není v souladu s podmínkami tohoto návodu.
- Před připojením spotřebiče k síťové zásuvce se ujistěte, že se napětí uvedené na typovém štítku spotřebiče shoduje s elektrickým napětím zásuvky.
- Spotřebič připojte pouze k řádně uzemněné zásuvce.

UPOZORNĚNÍ

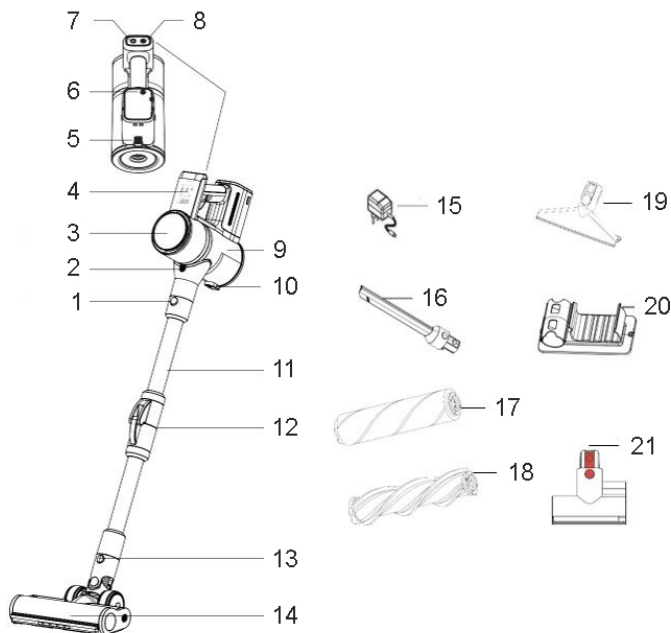
- Tento spotřebič mohou používat děti ve věku 8 let a starší a osoby se sníženými fyzickými, smyslovými či mentálními schopnostmi nebo s nedostatkem zkušeností a znalostí, pokud jsou pod dozorem nebo byly poučeny o používání spotřebiče bezpečným způsobem a rozumí případným nebezpečím. Čištění a údržbu prováděnou uživatelem nesmějí vykonávat děti, pokud nejsou starší 8 let a pod dozorem. Spotřebič a jeho síťový kabel udržujte mimo dosah dětí mladších 8 let.
- Děti si se spotřebičem nesmějí hrát.
- Nepoužívejte spotřebič k jiným účelům, než pro které je určen.
- Spotřebič není určen k ovládní prostřednictvím programátoru, vnějšího časového spínače nebo dálkového ovládní.
- Pokud spotřebič nepoužíváte nebo plánujete čištění, vždy ho vypněte a odpojte ze síťové zásuvky.
- Nepoužívejte spotřebič, pokud nefunguje správně, byl upuštěn na zem, poškozen nebo ponořen do vody. Spotřebič s poškozenou vidlicí síťového kabelu je zakázáno používat. V žádném případě neopravujte spotřebič sami. Na spotřebiči neprovádějte žádné úpravy - vzniká nebezpečí úrazu elektrickým proudem. Veškeré opravy a seřízení tohoto spotřebiče svěřte autorizovanému servisnímu středisku.
- Neodpojte spotřebič ze síťové zásuvky tahem za síťový kabel - vzniká nebezpečí poškození síťového kabelu/síťové zásuvky.
- Spotřebič je určen pro použití v domácnosti. Není určen pro použití ve venkovních prostorech. Není určen ke komerčnímu využití.

- Nepoužívejte ani neskladujte spotřebič v blízkosti zdrojů tepla.
- Nepoužívejte v blízkosti výbušných či hořlavých látek.
- Nenechávejte spotřebič v provozu bez dozoru.
- Nedotýkejte se spotřebiče mokřkýma rukama.
- Nezakrývejte otvory pro vstup a výstup vzduchu a nekládejte do nich žádné předměty. Zajistěte, aby otvory nebyly ničím blokovány.
- V případě, že je sací otvor, podlahová hubice nebo trubice ucpaná/blokovaná předměty, spotřebič ihned vypněte a odstraňte blokující předmět.
- Udržujte volné oblečení a všechny části těla mimo dosah otvorů a pohyblivých částí spotřebiče.
- Před použitím spotřebiče se ujistěte, že je správně sestaven.
- Před prvním použitím nebo v případě, že nebyl spotřebič delší dobu používán, nejprve plně nabijte akumulátor.
- Před uskladněním spotřebiče se ujistěte, že je akumulátor plně nabitý. Pro prodloužení životnosti akumulátoru by měl být vybit a plně nabit alespoň každé 3 měsíce.
- Nepoužívejte spotřebič k vysávání mokřých povrchů. Nevysávejte kapaliny.
- Nevysávejte hořlavé, těkavé či jedovaté látky (např. benzín, kyseliny apod.).
- Nevysávejte horký popel nebo doutnající předměty.
- Nevysávejte ostré předměty, rozbité sklo, jehly, napínáčky nebo provázky.
- Nevysávejte cement nebo stavební prach.
- Nepoužívejte spotřebič bez nádoby na prach a řádně instalovaných filtrů. Nikdy nepoužívejte spotřebič s poškozenými filtry.
- Nevystavujte spotřebič extrémním teplotám. Používejte spotřebič při teplotě 5-40 °C. Nevystavujte spotřebič přímému slunečnímu záření.
- Neponořujte spotřebič ani napájecí kabel do vody nebo jiných kapalin. Zabraňte vniknutí vody dovnitř spotřebiče.
- Používejte pouze s dodaným příslušenstvím a originálním akumulátorem.
- Akumulátor nevystavujte vysokým teplotám. Nevhazujte jej do ohně.
- Pokud dojde k úniku kapaliny z akumulátoru, nedotýkejte se uniklé kapaliny. Pokud se kapalina dostane do styku s kůží, omyjte ji ihned vodou a mýdlem. Pokud dojde ke vniknutí do očí, okamžitě je vyplachujte po dobu 10 minut čistou vodou a vyhledejte lékařskou pomoc. Pro manipulaci s poškozeným

akumulátorem používejte rukavice a zlikvidujte jej v souladu s platnými předpisy.

- Zabraňte kontaktu akumulátoru s drobnými kovovými předměty, jako např. klíči, mincemi, sponkami nebo šrouby.

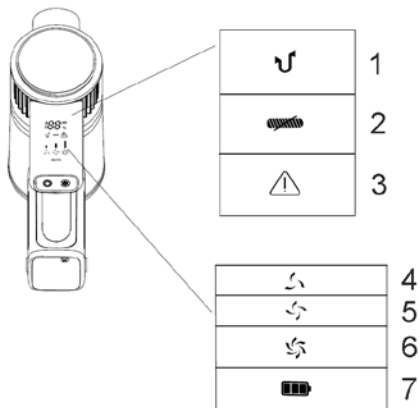
POPIS SPOTŘEBIČE



- | | |
|---|------------------------------------|
| 1. Tlačítko pro vyjmutí trubice | 11. Kovová trubice |
| 2. Tlačítko pro vyjmutí nádoby na prach | 12. Tlačítko pro ohnutí trubice |
| 3. Výstupní filtr | 13. Tlačítko pro odpojení nástavce |
| 4. Displej | 14. Rotační podlahový nástavec |
| 5. Tlačítko pro vyjmutí akumulátoru | 15. Napájecí adaptér |
| 6. Zdířka pro nabíjení | 16. Štěrbínová hubice |
| 7. Tlačítko ON/OFF | 17. Měkký váleček na podlahy |
| 8. Tlačítko výkonu | 18. Rotační kartáč na koberce |
| 9. Nádoba na prach | 19. Hubice na čalounění |
| 10. Pojistka pro otevření nádoby na prach | 20. Držák pro připevnění na stěnu |
| | 21. Malý motorizovaný nástavec |

POPIS DISPLEJE

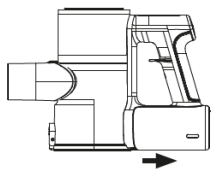
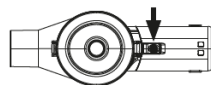
1. Ucpané sání – vyčistěte trubici/nádobu na prach
2. Zablokovaný kartáč – vyčistěte kartáč/váleček/podlahový nástavec
3. Porucha – kontaktujte autorizovaný servis
4. Nízký výkon
5. Střední výkon
6. Vysoký výkon
7. Ukazatel stavu akumulátoru



POUŽITÍ SPOTŘEBIČE

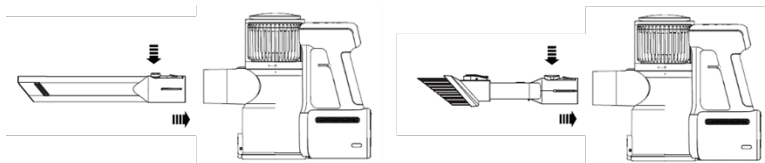
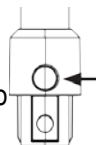
Instalace akumulátoru a nabíjení

- Před prvním použitím nebo v případě, že nebyl spotřebič delší dobu používán, nejprve plně nabijte akumulátor.
- Zajistěte, aby byl akumulátor vybit a nabit alespoň jednou za 3 měsíce.
- Akumulátor je možné při nabíjení nechat ve spotřebiči nebo vyjmout. Pro vyjmutí akumulátoru uvolněte pojistku na spodní straně, viz obrázek, a akumulátor vyjměte. Pro vložení akumulátoru jej umístěte zpět, dokud nezacvakne.
- Pro nabíjení uvolněte kryt zdičky, připojte napájecí adaptér a zapojte jej do el. sítě. Při nabíjení ve spotřebiči se stav nabití zobrazuje na displeji (po 30 minutách po nabití displej automaticky zhasne), při nabíjení samotné baterie sv. indikace na baterii bliká a po plném nabití svítí. Po nabití odpojte napájecí adaptér.
- Nabíjte akumulátor po každém použití a pokaždé, když je vybitý.

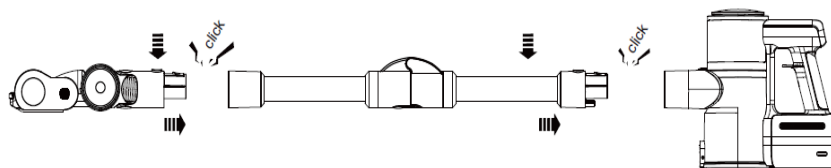


Montáž spotřebiče a příslušenství

- Pro použití jako ruční vysavač umístěte do spotřebiče nádobu na prach a připojte příslušenství přímo k sacímu otvoru spotřebiče, dokud nezacvakne. Pro odejmutí příslušenství stiskněte tlačítko pro odpojení nástavce.



- Pro použití jako tyčový vysavač umístěte do spotřebiče nádobu na prach.
- Připojte podlahový nástavec k trubici, dokud nezacvakne. Pro vyjmutí nástavce stiskněte tlačítko pro odpojení nástavce a odpojte jej od trubice.
- Připojte trubici ke spotřebiči, dokud nezacvakne.
- Pro ohnutí trubice stiskněte tlačítko pro ohnutí trubice. Ohebná trubice umožňuje snadnější vysávání v těžko přístupných místech jako např. pod postelí nebo pod nábytkem.



- Spotřebič je vybaven dvěma typy podlahových nástavců. Měkký váleček je vhodný pro všechny druhy povrchů, zvláště dřevěné podlahy. Kartáčový váleček je vhodný na koberce.
- Pro výměnu válečku uvolněte pojistku v boční části podlahového nástavce, odstraňte kryt a vysuňte váleček ven. Opačným postupem umístěte druhý váleček.

Nastavení

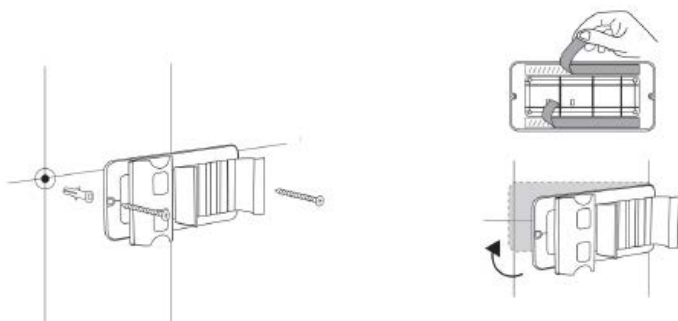
- Zapněte spotřebič stiskem tlačítka ON/OFF. Výchozí sací výkon je automatický.
- Zvolte požadovaný sací výkon:
Nízký výkon - doba vysávání až 55 minut
Střední výkon - doba vysávání až 24 minut
Vysoký výkon - doba vysávání až 15 minut
Dalším stiskem tlačítka zvolíte automatický výkon (spotřebič automaticky volí sací výkon podle množství vysávaných nečistot)
- Po skončení vysávání spotřebič vypněte.

Indikace stavu akumulátoru

- Ukazatel stavu akumulátoru zobrazuje aktuální stav nabití.
- Pokud je kapacita akumulátoru nižší než 10 %, symbol akumulátoru bliká červeně.

Držák pro připevnění na stěnu

- Spotřebič je vybaven držákem pro připevnění na stěnu pro pohodlné uskladnění spotřebiče i příslušenství. Příslušenství pro montáž na stěnu je součástí balení. K připevnění lze použít také 3M pásku.

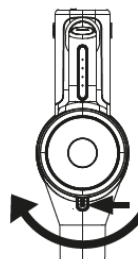
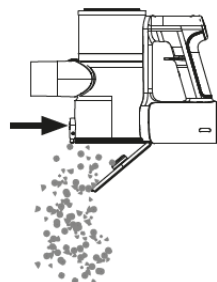


ČIŠTĚNÍ A ÚDRŽBA

- Před čištěním spotřebič vždy vypněte a odpojte z el. sítě.
- Vnější povrch spotřebič otřete navlhčeným hadříkem. Nepoužívejte agresivní ani abrazivní čisticí prostředky.
- Zabraňte vniknutí vody dovnitř spotřebiče.
- Pokud spotřebič delší dobu nepoužíváte, uskladněte jej v původním obalu na suchém a chladném místě.

Vyprázdnění a čištění nádoby na prach

- Pro zajištění optimálního výkonu spotřebiče je doporučeno čistit nádobu na prach po každém použití. Postup:
 - Vypněte spotřebič a odpojte příslušenství a trubici.
 - Podržte nádobu na prach nad odpadkovým košem a pomocí pojistky na boku nádoby uvolněte dno nádoby. Lehkým zatřepáním odstraňte všechny nečistoty.
 - Pro vyjmutí a vyčištění nádoby stiskněte tlačítko pro vyjmutí nádoby na prach a otočením po směru hodinových ručiček nádobu vyjměte. Vyjměte filtr. Nádobu vyčistěte suchým nebo navlhčeným hadříkem a osušte.
 - Před dalším použitím musí být nádoba zcela suchá.
 - Umístěte nádobu zpět otočením proti směru hodinových ručiček, dokud nezacvakne.



Čištění filtrů

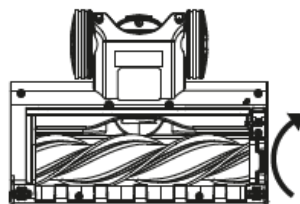
- Pro zajištění maximální efektivity vysávání a prodloužení životnosti spotřebiče pravidelně čistěte filtry (alespoň 2x měsíčně).
- Vyčistěte filtry vždy, pokud jsou znečištěné prachem nebo pokud se výrazně sníží sací výkon spotřebiče. Postup:
 - Vypněte spotřebič.

- Otevřete kryt pěnového filtru otočením proti směru hodinových ručiček. Vyměňte filtr, omyjte jej ve vodě a nechte zcela oschnout. Poté jej vraťte zpět.
- Stiskněte pojistku pro otevření nádoby na prach.
- Otočte cyklonový filtr po směru hodinových ručiček a vyjměte jej.
- Vyměňte HEPA filtr z horní části cyklonového filtru a vyklepejte jej nebo očistěte jemným kartáčkem. HEPA filtr můžete v případě potřeby také omýt pod studenou tekoucí vodou. Neponořujte jej do vody. Po umytí oklepejte přebytečnou vodu a nechte filtr zcela oschnout po dobu min. 24 hodin na větraném místě.
- Očistěte cyklonový filtr kartáčkem nebo hadříkem, případně jej omyjte pod tekoucí vodou a nechte zcela oschnout.
- Filtry musí být před dalším použitím zcela suché.
- Neperte filtry v pračce a nesusušte je vysoušečem vlasů ani na topení.
- K čištění filtrů nepoužívejte žádné čisticí prostředky.
- Umístěte HEPA filtr zpět na cyklonový filtr tak, aby těsnění filtru nebylo nikde zmačknuté.
- Umístěte cyklonový filtr zpět do nádoby na prach a zajistěte jej otočením proti směru hodinových ručiček. Nádobu zavřete.
- Nikdy nepoužívejte spotřebič bez filtrů.
- Životnost HEPA filtru je v závislosti na používání spotřebiče cca 1 rok. Náhradní filtry mají označení M16FSET.

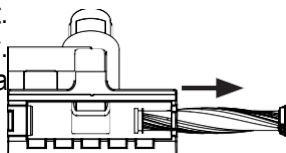
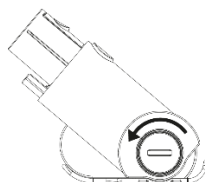
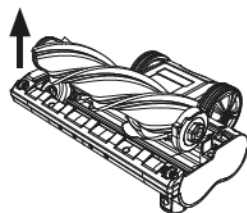


Čištění podlahových nástavců

- Pro zajištění maximální efektivity vysávání a zabránění nechtěnému zablokování pravidelně čistěte podlahové nástavce od namotaných nečistot.



- Kryt nástavce otřete navlhčeným hadříkem a osušte.
- Uvolníte pojistku v boční části podlahového nástavce, odstraňte kryt a vysuňte váleček ven.
- Odstraňte namotané nečistoty, případně omyjte váleček ve vodě a nechte oschnout. Nepoužívejte agresivní čisticí prostředky. Váleček musí být před dalším použitím zcela suchý.
- Opačným postupem umístíte váleček zpět.
- Pro vyjmutí válečku z motorizovaného nástavce povolte boční pojistku (např. pomocí mince), odstraňte boční kryt a vyjměte váleček ven.
- Odstraňte namotané nečistoty, případně omyjte váleček ve vodě a nechte oschnout. Nepoužívejte agresivní čisticí prostředky. Váleček musí být před dalším použitím zcela suchý.
- Opačným postupem umístíte váleček zpět.



TABULKA PROBLÉMŮ A ŘEŠENÍ

Problém	Možná příčina	Řešení
Spotřebič nepracuje	Vybitý akumulátor	Nabijte akumulátor
	Trubice, rotační kartáč, akumulátor nebo nádoba na prach nejsou řádně umístěny	Zkontrolujte, zda je spotřebič řádně sestaven
Malý sací výkon	Nádoba na prach je plná	Vyprázdněte nádobu na prach
	Znečištěné/ucpané filtry	Vyčistěte filtry
	Vstup vzduchu je blokový	Vyčistěte nástavce/odstraňte blokový předmět
Krátká výdrž akumulátoru	Nedostatečné nabití	Akumulátor plně nabijte
	Poškozený nebo starý akumulátor	Vyměňte akumulátor

TECHNICKÁ SPECIFIKACE

Akumulátor	Li-Ion 29,6 V 2200 mAh
Jmenovitý příkon	415 W

Změny textu a technických údajů vyhrazeny.

POKYNY A INFORMACE O NAKLÁDÁNÍ S POUŽITÝM OBALEM

Použitý obalový materiál odložte na místo určené obcí k ukládání odpadu.

LIKVIDACE POUŽITÝCH ELEKTRICKÝCH A ELEKTRONICKÝCH ZAŘÍZENÍ



Tento symbol na produktech anebo v průvodních dokumentech znamená, že použité elektrické a elektronické výrobky nesmí být přidány do běžného komunálního odpadu. Ke správné likvidaci, obnově a recyklaci předejte tyto výrobky na určená sběrná místa. Alternativně v některých zemích Evropské unie nebo jiných evropských zemích můžete vrátit své výrobky místnímu prodejci při koupi ekvivalentního nového produktu. Správnou likvidací tohoto produktu pomůžete zachovat cenné přírodní zdroje a napomáháte prevenci potenciálních negativních dopadů na životní prostředí a lidské zdraví, což by mohly být důsledky nesprávné likvidace odpadů.



Tento výrobek splňuje veškeré základní požadavky směrnic EU, které se na něj vztahují.