

Rohnson[®]

Instrukcja obsługi
GRZEJNIK OLEJOWY
R-2511-22



Przed użyciem urządzenia należy zapoznać się z jego instrukcją. Z urządzenia należy korzystać tylko w sposób opisany w niniejszej instrukcji obsługi. Instrukcję należy zachować.

WAŻNE INSTRUKCJE BEZPIECZEŃSTWA PRZECZYTAJ UWAŻNIE I ZACHOWAJ NA PRZYSZŁOŚĆ

- Jeżeli urządzenie zostanie uszkodzone wskutek nieprzestrzegania zasad podanych w niniejszej instrukcji, gwarancja traci ważność. Producent ani importer nie ponoszą odpowiedzialności za szkody wynikające z nieprzestrzegania zasad podanych w instrukcji. Nieostrożne korzystanie z urządzenia nie jest zgodne z warunkami niniejszej instrukcji.
- Przed podłączeniem urządzenia do gniazdka el. należy upewnić się, że napięcie podane na tabliczce znamionowej odpowiada napięciu w gniazdku.
- Urządzenie podłączaj tylko do prawidłowo uziemionego gniazdka.

PRZESTROGA

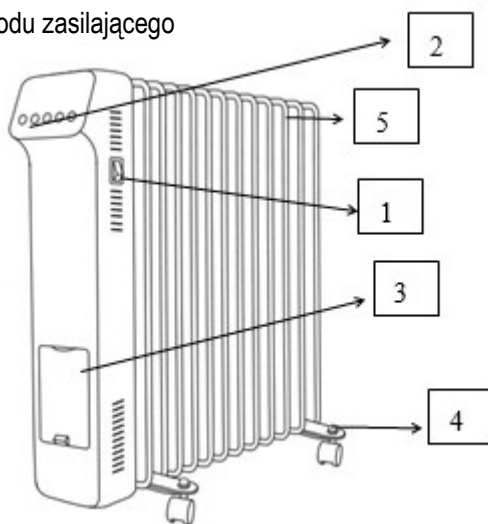
- Z niniejszego urządzenia mogą korzystać dzieci w wieku 8 lat i starsze oraz osoby o ograniczonej sprawności ruchowej, zmysłowej lub umysłowej, lub osoby bez doświadczenia i wiedzy, jeżeli są pod nadzorem lub zostały pouczone odnośnie instrukcji bezpieczeństwa obsługi urządzenia i rozumieją potencjalne zagrożenia. Czyszczenie i konserwację wykonywaną przez użytkownika nie mogą wykonywać dzieci, które nie są starsze niż 8 lat i nie znajdują się pod nadzorem. Urządzenie i jego przewód zasilający należy przechowywać poza zasięgiem dzieci młodszych niż 8 lat.
- Dzieciom nie wolno bawić się z urządzeniem.
- Urządzenia używaj tylko do celów, do których jest ono przeznaczone.
- Urządzenie nie jest przeznaczone do obsługi za pośrednictwem programatora, zewnętrznego timera lub zdalnego sterowania.
- Jeżeli urządzenia się nie używa lub zaplanowane jest jego czyszczenie, należy wyłączyć je i odłączyć od gniazdka elektrycznego.
- Jeżeli urządzenie nie funkcjonuje prawidłowo, zostało upuszczone, uszkodzone lub zanurzone w wodzie, nie wolno go używać. Nie wolno używać urządzenia z uszkodzoną wtyczką przewodu zasilającego. Pod żadnym pozorem nie wolno naprawiać urządzenia samemu. Nie wolno dokonywać żadnych modyfikacji urządzenia - grozi to porażeniem prądem elektrycznym. Naprawy i regulację niniejszego urządzenia może dokonywać tylko autoryzowane centrum serwisowe.
- Nie wolno odłączać urządzenia od gniazdka el. ciągnąc za przewód zasilający - istnieje ryzyko uszkodzenia przewodu zasilającego lub gniazdka.

- Nie wolno kłaść ciężkich przedmiotów na przewodzie zasilającym. Upewnij się, że przewód zasilający nie zwisa przez krawędź stołu ani nie dotyka ostrych lub gorących powierzchni.
- Kabel nie powinien być prowadzony pod dywanem, bieżnikami itp. Umieść kabel poza przestrzenią eksploatacyjną, aby zmniejszyć ryzyko potknięcia. Nie ciągnij za przewód zasilający.
- To urządzenie jest przeznaczone do użytku w domowego, nie nadaje się jednak do używania w łazienkach, w pobliżu basenów itp. Urządzenie nie jest przeznaczone do używania na zewnątrz. Urządzenie nie jest przeznaczone do użytku komercyjnego.
- Nie używaj urządzenia w miejscach, w których stosuje albo przechowuje się substancje łatwopalne lub wybuchowe, takie jak benzynę, farby itp.
- Ustaw urządzenie tylko na stabilnej, płaskiej i suchej powierzchni.
- Urządzenie należy umieścić w odległości co najmniej 1 m od materiałów takich, jak np. zasłony, meble, pościel, ubrania, papier itp.
- Nie używaj urządzenia w pobliżu źródeł ciepła.
- Urządzenie używaj tylko w pozycji pionowej.
- Nie używaj urządzenia bez zamontowanych kółek.
- Nie używaj urządzenia w pomieszczeniu mniejszym niż 5 m².
- Nie podłączaj urządzeń o dużym poborze do tego samego obwodu el.
- Urządzenia nie wolno umieszczać bezpośrednio pod gniazdkiem el.
- Nie używaj urządzenia z przedłużaczem.
- Nie pozostawiaj włączonego urządzenia bez nadzoru.
- Urządzenie jest podczas pracy gorące. Nie dotykaj gorących powierzchni gołymi rękami. Używaj tylko uchwytu i elementów sterujących.
- Nie wolno nigdy przykrywać urządzenia. Otwory wlotu i wylotu powietrza nie mogą być blokowane.
- Nie wkładaj żadnych przedmiotów do urządzenia. Nie kładź żadnych przedmiotów na urządzeniu.
- Przed każdą manipulacją najpierw wyłącz urządzenie, odłącz je od sieci el. i pozwól mu ostygnąć.
- Przed odłączeniem od sieci el. zawsze najpierw wyłączaj urządzenie.
- Nie zanurzaj urządzenia ani przewodu zasilającego w wodzie lub w innych cieczach.

- Urządzenie jest wypełnione dokładną ilością specjalnego oleju. Naprawy mogą być wykonywane wyłącznie przez autoryzowane centrum serwisowe.

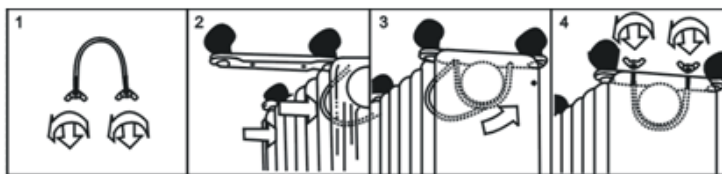
OPIS URZĄDZENIA

1. Blokada bezpieczeństwa – przycisk on/off
2. Panel sterowania
3. Uchwyt do nawinięcia przewodu zasilającego
4. Kółka
5. Żebra



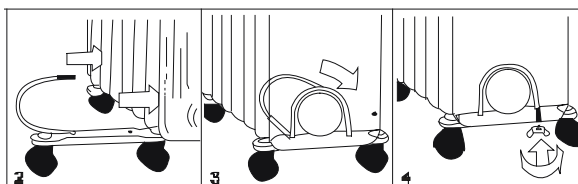
MONTAŻ URZĄDZENIA

- Odwróć urządzenie do góry nogami.
- Odkręć nakrętki motylkowe ze śrub w kształcie litery „U”. Umieść sworznie w kształcie litery „U” między pierwszym i drugim żebrzem (patrz rysunek poniżej).
- Przykręć zestaw kółek i uchwyty pomocniczego do sworznia w kształcie litery „U”. Na uchwycie pomocniczym znajdują się 2 otwory, które umieść na śrubach sworznia i zabezpiecz nakrętkami motylkowymi.



- W ten sam sposób przykręć drugi zestaw kółek.

Pamiętaj: Zestaw kółek musi zawsze znajdować się między pierwszym i drugim żebrzem.



- Nie dokręcaj nakrętek ze zbyt dużą siłą, aby uniknąć uszkodzenia żeber.
- Obróć urządzenie na kółkach, ustaw je na płaskiej powierzchni i sprawdź, czy jest stabilne.

KORZYSTANIE Z URZĄDZENIA

- Nie używaj urządzenia, dopóki nie przymocujesz do niego kółek. Używaj tylko w pozycji pionowej (koła na dole, panel sterowania na górze).
- Podłącz urządzenie do sieci el.
- Przelącz blokadę bezpieczeństwa – przycisk on/off do pozycji on i włącz urządzenie na panelu sterowania urządzenia.
- Wybierz temperaturę na panelu sterowania za pomocą przycisków „+” oraz „-”. Ustaw pozycję I, aby ustawić niską moc grzewczą (1000 W), ustaw pozycję II,

aby ustawić średnią moc grzewczą (1500 W) i ustaw pozycję III, a aby ustawić wysoką moc grzewczą (2500 W).

- Urządzenie będzie automatycznie utrzymywać ustawioną temperaturę. Wyłączy się, gdy temperatura zacznie przekraczać ustawioną wartość i włączy się ponownie, gdy temperatura w pomieszczeniu spadnie poniżej zadanej.
- Timer na panelu sterowania można ustawić w zakresie od 1 do 9 godzin.
- Urządzenie można obsługiwać za pomocą pilota w taki sam sposób, jak za pomocą panelu sterowania. Możesz wybrać opcję wyłączenia wyświetlacza na pilocie.
- Urządzenie można wyłączyć za pomocą panelu sterowania lub pilota, a następnie przełączając blokadę bezpieczeństwa – przycisk on/off do pozycji off. Następnie odłącz urządzenie od sieci el.
- Jeżeli niektóre części urządzenia się przegrzeją, urządzenie wyłączy się automatycznie.

CZYSZCZENIE I KONSERWACJA

- Przed czyszczeniem zawsze wyłącz urządzenie, odłącz je od gniazdka el. i pozostaw do całkowitego ostygnięcia.
- Wytrzyj powierzchnię urządzenia wilgotną ściereczką i pozwól jej całkowicie wyschnąć przed ponownym użyciem. Nie pozwól, aby woda dostała się do urządzenia.
- Nie używaj agresywnych ani ściernych środków czyszczących.
- Nie zanurzaj urządzenia w wodzie ani w innych płynach.
- Jeżeli nie korzystasz z urządzenia przez dłuższy czas, przechowuj je w opakowaniu, w suchym i chłodnym miejscu. Zawsze pozwól urządzeniu ostygnąć i umieść przewód zasilający w uchwycie przed jego przechowywaniem.

SPECYFIKACJA TECHNICZNA

Zakres napięcia znamionowego	230 V
Częstotliwość znamionowa	50 Hz
Znamionowy pobór mocy	2500 W

Zmiany tekstu i danych technicznych zastrzeżone.

INSTRUKCJE ORAZ INFORMACJE DOTYCZĄCE USUWANIA ZUŻYTYCH OPAKOWAŃ

Zużyty materiał opakowaniowy należy przekazać do miejsca wyznaczonego przez gminę do utylizacji odpadów.

USUWANIE ZUŻYTYCH URZĄDZEŃ ELEKTRYCZNYCH I ELEKTRONICZNYCH

Ten symbol umieszczony na urządzeniach lub w dokumentacji towarzyszącej oznacza, że zużytych urządzeń elektrycznych i elektronicznych nie można łączyć z odpadami z gospodarstw domowych. W celu odpowiedniej likwidacji, odzysku i recyklingu należy przekazać te urządzenia do wyznaczonych punktów zbiórki. Alternatywnie, w niektórych krajach Unii Europejskiej lub innych krajach europejskich, można zwrócić te urządzenia lokalnemu dystrybutorowi podczas zakupu innego ekwiwalentnego urządzenia. Właściwa utylizacja tych urządzeń pozwoli na zachowanie cennych zasobów naturalnych i uniknięcie ewentualnego negatywnego wpływu na środowisko naturalne i zdrowie ludzi, który mógłby zaistnieć w przypadku niewłaściwego zagospodarowania odpadów.



Urządzenie to spełnia wszystkie podstawowe wymagania dyrektyw UE, które go dotyczą.

Model R-2511-22			
Dane	Znak	Wartość	Jednostka
Moc grzewcza			
Znamionowa moc grzewcza	P _{nom}	2,5	kW
Minimalna moc grzewcza (indykacyjna)	P _{min}	1	kW
Maksymalna ciągła moc grzewcza	P _{max,c}	2,5	kW
Pobór pomocniczej energii elektrycznej			
Przy znamionowej mocy grzewczej	e _{lmax}	0,000	kW
Przy minimalnej mocy grzewczej	e _{lmin}	0,000	kW
W trybie gotowości	e _{ISB}	0,000	kW

Dane	Jednostka
Tylko w przypadku lokalnych elektrycznych pieców akumulacyjnych: rodzaj przyjmowania ciepła (wybierz jeden)	
ręczne sterowanie przechowywania ciepła z wbudowanym termostatem	brak danych
ręczne sterowanie przechowywania ciepła z informacją zwrotną wskazującą temperaturę w pomieszczeniu i/lub temperaturę zewnętrzną	brak danych
elektroniczne sterowanie przechowywania ciepła z informacją zwrotną wskazującą temperaturę w pomieszczeniu i/lub temperaturę zewnętrzną	brak danych
emisja ciepła z wentylatorem	brak danych
Typ emisji ciepła/regulacji temperatury w pomieszczeniu (wybierz jeden)	
jeden stopień mocy cieplnej, bez regulacji temperatury w pomieszczeniu	Nie
dwa lub więcej stopni ręcznych, bez regulacji temperatury w pomieszczeniu	Nie
z termostatem mechanicznym do regulacji temperatury w pomieszczeniu	Nie
z elektroniczną regulacją temperatury w pomieszczeniu	Tak

z elektroniczną regulacją temperatury w pomieszczeniu i programem dziennym	Nie
z elektroniczną regulacją temperatury w pomieszczeniu i programem tygodniowym	Nie
Inne opcje sterowania (można wybrać więcej opcji)	
regulacja temperatury w pomieszczeniu z wykrywaniem obecności osób	Nie
regulacja temperatury w pomieszczeniu z wykrywaniem otwartego okna	Nie
z pilotem zdalnego sterowania	Nie
z adaptacyjną regulacją startu	Nie
z ograniczeniem czasu pracy	Tak
z czarnym sferycznym czujnikiem	Tak
Dane kontaktowe	ELECTRA TRADE, s.r.o. Holečkova 440/15 150 00 Praha 5 – Smíchov Republika Czeska

Produkt ten jest przeznaczony tylko do dobrze izolowanych pomieszczeń lub okazjonalnego stosowania.