

***Rohnson***<sup>®</sup>

Návod na použitie  
**ARÓMA DIFUZÉR**  
**R-9585**



Pred použitím tohto spotrebiča sa prosím zoznámte s návodom na jeho obsluhu. Spotrebič používajte iba tak, ako je popísané v tomto návode na použitie. Návod uschovajte pre prípad ďalšej potreby.

**DÔLEŽITÉ BEZPEČNOSTNÉ POKYNY****Podľa pokynov: EN 60335-2-98:2003/A11:2019:**

- Majte na pamäti, že vysoká vlhkosť môže podporovať rast biologických organizmov v prostredí.
- Nedovoľte, aby bol priestor okolo zvlhčovača vzduchu vlhký alebo mokrý. Pokiaľ dôjde k navlhnutiu, zvlhčovač vzduchu vypnite. Pokiaľ výstup zvlhčovača vzduchu nie je možné regulovať, nepoužívajte ich nepretržite, ale s prestávkami. Nedovoľte, aby savé materiály, ako napr. koberce, záclony, závesy alebo obrusy, zvlhli.
- Pred plnením a čistením spotrebiča ho odpojte z el. siete.
- Nikdy nenechávajte vodu v zásobníku, pokiaľ spotrebič nepoužívate.
- Pred uskladnením zvlhčovač vzduchu vyprázdnite a vyčistite. Pred ďalším použitím zvlhčovač vzduchu vyčistite.

## ČÍTAJTE POZORNE A USCHOVAJTE PRE BUDÚCE POUŽITIE

- Ak dôjde k poškodeniu spotrebiča nedodržiavaním pokynov v tejto príručke, záruka sa stáva neplatnou. Výrobca/dovozca nenesie žiadnu zodpovednosť za škody spôsobené nedodržiavaním pokynov písaných v manuáli. Nedbalé používanie spotrebiča nie je v súlade s podmienkami tohto návodu.
- Pred pripojením spotrebiča k sieťovej zásuvke sa uistite, že sa napätie uvedené na štítku spotrebiča zhoduje s elektrickým napätím zásuvky.
- Spotrebič pripájajte iba k riadne uzemnenej zásuvke.

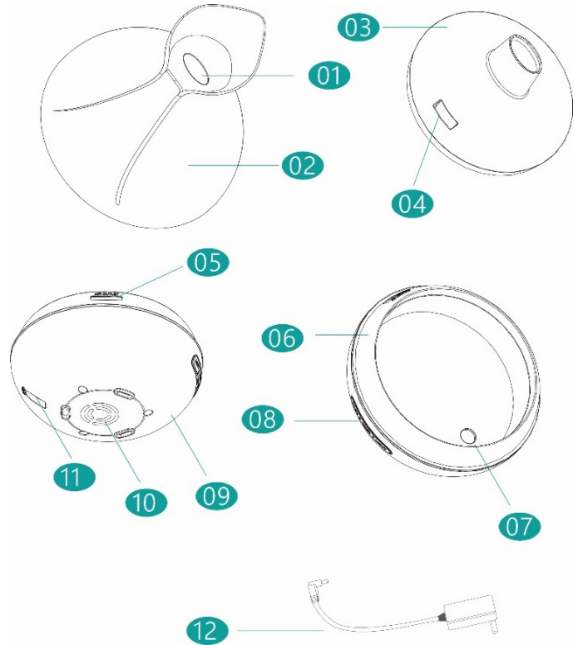
## UPOZORNENIE

- Tento spotrebič môžu používať deti vo veku 8 rokov a staršie a osoby so zníženými fyzickými, zmyslovými alebo mentálnymi schopnosťami alebo s nedostatkom skúseností a znalostí, pokiaľ sú pod dozorom alebo boli poučené o používaní spotrebiča bezpečným spôsobom a rozumejú prípadným nebezpečenstvám. Čistenie a údržbu vykonávanú používateľom nesmú vykonávať deti, pokiaľ nie sú staršie ako 8 rokov a pod dozorom. Spotrebič a jeho sieťový kábel udržiajte mimo dosahu detí mladších ako 8 rokov.
- Deti sa so spotrebičom nesmú hrať.
- Nepoužívajte spotrebič na iné účely, než na ktoré je určený.
- Spotrebič nie je určený na ovládanie prostredníctvom programátora, vonkajšieho časového spínača alebo diaľkového ovládania.
- Ak spotrebič nepoužívate alebo plánujete čistenie, vždy ho vypnite a odpojte zo sieťovej zásuvky.
- Nepoužívajte spotrebič, ak nefunguje správne, spadol na zem, bol poškodený alebo ponorený do vody. Spotrebič s poškodenou vidlicou sieťového kábla je zakázané používať. V žiadnom prípade neopravujte spotrebič sami. Na spotrebiči nerobte žiadne úpravy - vzniká nebezpečenstvo úrazu elektrickým prúdom. Všetky opravy a nastavenia tohto spotrebiča zverte autorizovanému servisnému stredisku.
- Neodpájajte spotrebič zo sieťovej zásuvky ťahom za sieťový kábel - vzniká nebezpečenstvo poškodenia sieťového kábla/sieťovej zásuvky.
- Na sieťový kábel nekladte ťažké predmety. Dbajte na to, aby sieťový kábel nevisel cez okraj stola alebo aby sa nedotýkal ostrých či horúcich povrchov.

- Tento spotrebič je určený pre použitie v domácnosti. Nie je určený pre použitie vo vonkajších priestoroch.
- Nepoužívajte spotrebič nad horúcimi povrchmi alebo v blízkosti zdrojov tepla, ako sú napr. plynové či elektrické horáky, rúra a pod.
- Nevystavujte spotrebič slnečnému žiareniu.
- Nepoužívajte spotrebič v blízkosti horľavých či výbušných látok.
- Spotrebič umiestňujte iba na stabilný, rovný a vlhku odolný povrch.
- Neumiestňujte spotrebič na mäkký povrch, aby nedošlo k zablokovaniu otvoru pre vstup vzduchu.
- Nezapínajte spotrebič, ak je zásobník na vodu prázdny.
- Na plnenie zásobníka používajte čistú vodu pri izbovej teplote. Ak máte príliš tvrdú vodu, použite vodu destilovanú.
- Výstup pary nastavte tak, aby nesmeroval na steny, nábytok alebo elektronické zariadenia.
- Nemanipulujte so spotrebičom počas prevádzky. Pred akoukoľvek manipuláciou spotrebič najprv vypnite, odpojte z el. siete a vyprázdňte zásobník.
- Pred plnením alebo čistením zásobníka na vodu vždy odpojte spotrebič z el. siete.
- Pred odpojením spotrebiča z el. siete ho najprv vypnite.
- Nezakrývajte výstup pary a zaistite, aby sa do neho nedostali cudzie predmety.
- Neponárajte spotrebič ani napájací kábel do vody či inej kvapaliny.
- Nedotýkajte sa spotrebiča mokrými rukami.

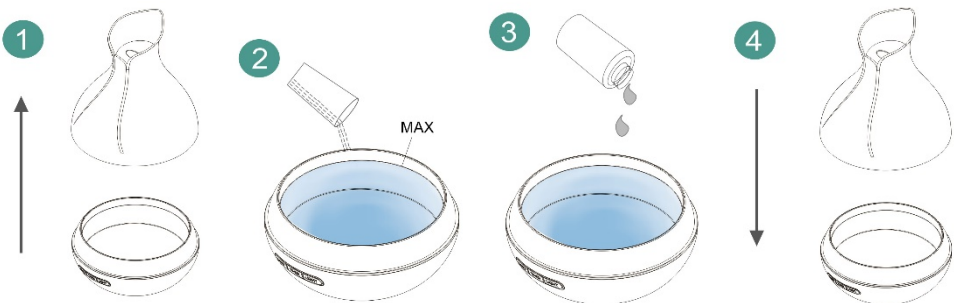
## POPIS SPOTREBIČA

1. Výstup pary
2. Horný kryt
3. Kryt zásobníka na vodu
4. Vstup vzduchu
5. Výstup vzduchu
6. Zásobník na vodu
7. Atomizér
8. Tlačidlo pary
9. Spodný kryt
10. Vstup vzduchu
11. Konektor pre pripojenie napájacieho kábla
12. Sieťový adaptér



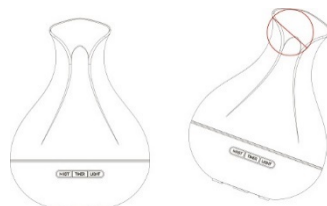
## POUŽITIE SPOTREBIČA

- Odstráňte horný kryt a naplňte zásobník na vodu požadovaným množstvom vody (neprekračujte maximálne množstvo 400 ml). Používajte iba čistú vodu pri izbovej teplote.
- Pridajte do vody v zásobníku esenciálny olej (podľa potreby).
- Umiestnite horný kryt riadne späť.



- Pripojte k spotrebiču sieťový adaptér a zapojte spotrebič do el. siete.
- Spotrebič zapnete stlačením tlačidla pary (MIST). Stláčaním zvolíte požadovanú intenzitu výstupu pary alebo vypnete spotrebič, viď tabuľka nižšie.

**Upozornenie:** Počas prevádzky sa spotrebičom nemanipulujte, nenakláňajte ho ani neplňte vodou.



Tlačidlo		Funkcia
<b>Tlačidlo pary (MIST)</b>	1. stlačenie	Zapnuté, nízka intenzita pary
	2. stlačenie	Vysoká intenzita pary
	3. stlačenie	Vypnuté
<b>Tlačidlo časovača (TIMER)</b>	1. stlačenie	Spotrebič bude v prevádzke po dobu 1 hodiny
	2. stlačenie	Spotrebič bude v prevádzke po dobu 3 hodín
	3. stlačenie	Spotrebič bude v prevádzke po dobu 6 hodín
	4. stlačenie	Nepretržitá prevádzka
<b>Tlačidlo podsvietenia (LIGHT)</b>	1. stlačenie	Automatická zmena farieb podsvietenia
	2. stlačenie	Výber jednej farby
	3.-16. stlačenie	Farba podľa voľby
	17. stlačenie	Vypnutie podsvietenia
	Stlačenie tlačidla na 1 sekundu	Vypnutie podsvietenia

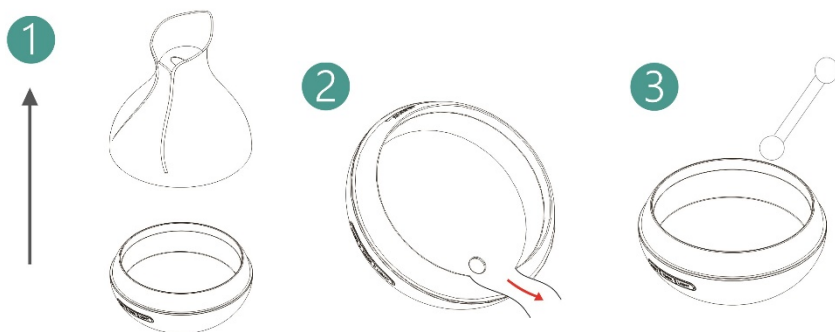
Pozn.: Farebné podsvietenie je nezávislé a môže sa nastaviť aj mimo zvlhčovanie.

## ČISTENIE A ÚDRŽBA

- Pred čistením spotrebič vždy vypnite a odpojte z el. siete.
- Povrch spotrebiča utrite suchou handričkou.
- Odstráňte horný kryt spotrebiča a vylejte vodu zo zásobníka, viď obr. 1 a 2.

**Upozornenie:** Nevyliievajte vodu zo zásobníka cez otvor pre výstup vzduchu, aby nedošlo k poškodeniu spotrebiča.

- Pri častom používaní meňte vodu v zásobníku každý deň a čistite zásobník aspoň 2x týždenne.
- Na čistenie zásobníka použite mäkkú handričku alebo vatovú tyčinku, v prípade znečistenia môžete použiť neutrálny čistiaci prostriedok. Potom zásobník vypláchnite čistou vodou.
- Nepoužívajte agresívne ani abrazívne čistiace prostriedky.
- Ak spotrebič nepoužívate alebo sa ho chystáte uskladniť, odpojte ho z el. siete, vylejte vodu zo zásobníka a vyčistite ho. Spotrebič uskladnite v pôvodnom obale na suchom mieste.



## TABUĽKA PROBLÉMOV A RIEŠENÍ

Problém	Riešenie
Spotrebič nefunguje	Spotrebič nie je zapojený do el. siete.
	Chybný alebo nesprávny napájací kábel.
	Príliš málo/príliš veľa vody v zásobníku.
Netvorí sa para	Príliš málo/príliš veľa vody v zásobníku.
	Zanesený atomizér.
	Horný kryt nie je správne umiestnený.

**TECHNICKÁ ŠPECIFIKÁCIA**

Menovitý rozsah napätia	AC 220-240V 50 Hz / DC 24V 0,5A
Menovitý príkon	10 W
Zásobník na vodu	400 ml

Zmeny textu a technických údajov vyhradené.

**POKYNY A INFORMÁCIE O ZAOBCHÁDZANÍ S POUŽITÝM OBALOM**

Použitý obalový materiál odložte na miesto určené obcou na ukladanie odpadu.

**LIKVIDÁCIA POUŽITÝCH ELEKTRICKÝCH A ELEKTRONICKÝCH ZARIADENÍ**

Tento symbol na produktoch alebo v sprievodných dokumentoch znamená, že použité elektrické a elektronické výrobky nesmú byť pridané do bežného komunálneho odpadu. Pre správnu likvidáciu, obnovu a recykláciu odovzdajte tieto výrobky na určené zberné miesta. Alternatívne v niektorých krajinách

Európskej únie alebo v iných európskych krajinách môžete vrátiť svoje výrobky miestnemu predajcovi pri kúpe ekvivalentného nového produktu. Správnou likvidáciou tohto produktu pomôžete zachovať cenné prírodné zdroje a napomáhate prevencii potenciálnych negatívnych dopadov na životné prostredie a ľudské zdravie, čo by mohli byť dôsledky nesprávnej likvidácie odpadov.



Tento výrobok spĺňa všetky základné požiadavky smerníc EÚ, ktoré sa naň vzťahujú.