

Rohinson®

Instrukcja obsługi
DYFUZOR ZAPACHOWY
R-9580



Przed użyciem urządzenia należy zapoznać się z jego instrukcją. Z urządzenia należy korzystać tylko w sposób opisany w niniejszej instrukcji obsługi. Instrukcję należy zachować.

WAŻNE INSTRUKCJE BEZPIECZEŃSTWA

Zgodnie z wytycznymi: EN 60335-2-98:2003/A11:2019:

- Należy pamiętać, że wysoka wilgotność może sprzyjać rozwojowi organizmów biologicznych w środowisku.
- Nie pozwól, aby obszar wokół nawilżacza powietrza był wilgotny lub mokry. Jeżeli wystąpi wilgoć, wyłącz nawilżacz powietrza. Jeżeli nie można regulować wydajności nawilżacza powietrza, nie używaj go w sposób ciągły, ale z przerwami. Nie dopuść do zamoczenia materiałów chłonnych, takich jak dywany, zasłony lub ubrusy.
- Odłącz urządzenie od źródła zasilania przed napełnianiem i czyszczeniem.
- Nigdy nie zostawiaj wody w pojemniku, gdy nie używasz urządzenia.
- Opróżnij i wyczyść nawilżacz powietrza przed przechowywaniem. Wyczyść nawilżacz powietrza przed ponownym użyciem.

PRZECZYTAJ UWAGAŃNIE I ZACHOWAJ NA PRZYSZŁOŚĆ

- Jeżeli urządzenie zostanie uszkodzone wskutek nieprzestrzegania zasad podanych w niniejszej instrukcji, gwarancja traci ważność. Producent ani importer nie ponoszą odpowiedzialności za szkody wynikające z nieprzestrzegania zasad podanych w instrukcji. Nieostrożne korzystanie z urządzenia nie jest zgodne z warunkami niniejszej instrukcji.
- Przed podłączeniem urządzenia do gniazdka elektrycznego należy upewnić się, że napięcie podane na tabliczce znamionowej odpowiada napięciu w gniazdku.
- Urządzenie podłączaj tylko do prawidłowo uziemionego gniazdka.

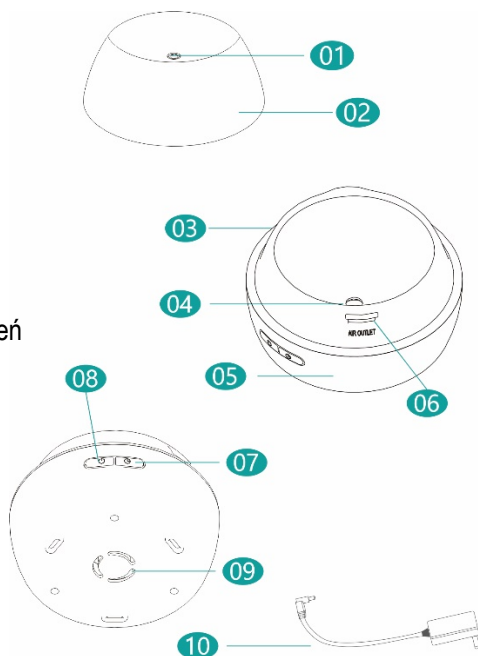
PRZESTROGA

- Z niniejszego urządzenia mogą korzystać dzieci w wieku 8 lat i starsze oraz osoby o ograniczonej sprawności ruchowej, zmysłowej lub umysłowej, lub osoby bez doświadczenia i wiedzy, jeżeli są pod nadzorem lub zostały pouczone odnośnie instrukcji bezpieczeństwa obsługi urządzenia i rozumieją potencjalne zagrożenia. Czyszczenie i konserwację wykonywaną przez użytkownika nie mogą wykonywać dzieci, które nie są starsze niż 8 lat i nie znajdują się pod nadzorem. Urządzenie i jego przewód zasilający należy przechowywać poza zasięgiem dzieci młodszych niż 8 lat.
- Dzieciom nie wolno bawić się z urządzeniem.
- Urządzenia używaj tylko do celów, do których jest ono przeznaczone.
- Urządzenie nie jest przeznaczone do obsługi za pośrednictwem programatora, zewnętrznego timera lub zdalnego sterowania.
- Jeżeli urządzenia się nie używa lub zaplanowane jest jego czyszczenie, należy wyłączyć je i odłączyć od gniazdka elektrycznego.
- Jeżeli urządzenie nie funkcjonuje prawidłowo, zostało upuszczone, uszkodzone lub zanurzone w wodzie, nie wolno go używać. Nie wolno używać urządzenia z uszkodzoną wtyczką przewodu zasilającego. Pod żadnym pozorem nie wolno naprawiać urządzenia samemu. Nie wolno dokonywać żadnych modyfikacji urządzenia - grozi to porażeniem prądem elektrycznym. Naprawy i regulację niniejszego urządzenia może dokonywać tylko autoryzowane centrum serwisowe.
- Nie wolno odłączać urządzenia od gniazdka elektrycznego ciągnąc za przewód zasilający - istnieje ryzyko uszkodzenia przewodu zasilającego lub gniazdka.

- Nie wolno kłaść ciężkich przedmiotów na przewodzie zasilającym. Upewnij się, że przewód zasilający nie zwisa przez krawędź stołu ani nie dotyka ostrych lub gorących powierzchni.
- To urządzenie jest przeznaczone do użytku domowego. Nie jest przeznaczone do użytku na zewnątrz.
- Nie wolno używać urządzenia nad gorącymi powierzchniami lub w pobliżu źródeł ciepła, takich jak np. kuchenki gazowe lub elektryczne, piecyki itp.
- Nie narażaj urządzenia na działanie promieni słonecznych.
- Nie używaj urządzenia w pobliżu substancji łatwopalnych lub wybuchowych.
- Urządzenie umieszczaj tylko na stabilnej, płaskiej i odpornej na wilgoć powierzchni.
- Nie stawiaj urządzenia na miękkiej powierzchni, aby uniknąć zablokowania otworów wlotu i wylotu powietrza.
- Nie włączaj urządzenia, jeżeli pojemnik na wodę jest pusty.
- Do napełniania pojemnika używaj czystej wody o temperaturze pokojowej. Jeżeli masz zbyt twardą wodę, użyj wody destylowanej.
- Ustaw wylot pary tak, aby nie był skierowany na ściany, meble lub sprzęt elektroniczny.
- Nie manipuluj z urządzeniem podczas pracy. Przed każdą manipulacją najpierw wyłącz urządzenie, odłącz je od sieci el. i opróżnij pojemnik.
- Zawsze odłączaj urządzenie od sieci el. przed napełnianiem lub czyszczeniem pojemnika na wodę.
- Przed odłączeniem urządzenia od sieci el. wyłącz je najpierw.
- Nie zakrywaj wylotu pary i upewnij się, że obce przedmioty nie dostają się do niego.
- Nie zanurzaj urządzenia ani przewodu zasilającego w wodzie lub w innych cieczach.
- Nie dotykaj urządzenia mokrymi rękoma.

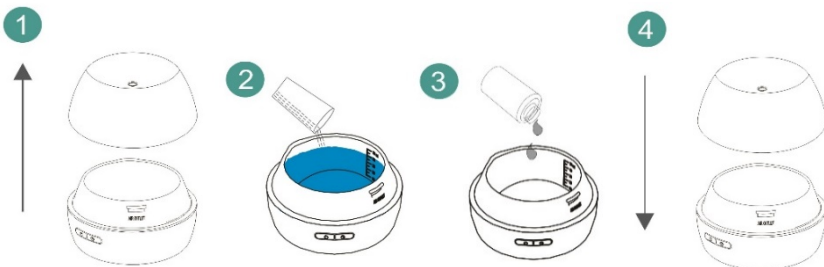
OPIS URZĄDZENIA

1. Wylot pary
2. Górna obudowa
3. Pojemnik na wodę
4. Rozpylacz
5. Dolna obudowa
6. Wylot powietrza
7. Przycisk timera
8. Przycisk ON/OFF i ustawień
9. Wlot powietrza
10. Zasilacz sieciowy



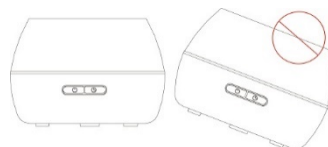
KORZYSTANIE Z URZĄDZENIA

- Zdejmij górną pokrywę i napełnij pojemnik na wodę wymaganą ilością wody (nie przekraczaj maksymalnej ilości 300 ml). Używaj tylko czystej wody o temperaturze pokojowej.
- Dodaj 5 lub więcej kropli olejku eterycznego (w razie potrzeby) do wody w pojemniku.
- Załóż prawidłowo górną pokrywę z powrotem.



- Podłącz zasilacz sieciowy do urządzenia i podłącz urządzenie do sieci el.
- Naciśnij przycisk ON/OFF/ustawienia, aby włączyć urządzenie. Naciśnij przycisk kilkakrotnie, aby wybrać żądaną intensywności wylotu pary, włączyć/wyłączyć podświetlenie lub wyłączyć urządzenie.

Przeostoga: Nie dotykaj, nie przechylaj ani nie napełniaj urządzenia podczas pracy.



Przycisk ON/OFF i ustawień	Funkcja
1 naciśnięcie	Wysoka intensywność pary, włączone kolorowe podświetlenie
2 naciśnięcie	Wysoka intensywność pary, wyłączone kolorowe podświetlenie
3 naciśnięcie	Wyłącz
Przytrzymaj przycisk przez 2 sekundy	Niska intensywność pary, włączone kolorowe podświetlenie
Przytrzymaj ponownie przycisk przez 2 sekundy	Niska intensywność pary, wyłączone kolorowe podświetlenie

USTAWIENIE PRZEŁĄCZNIKA CZASOWEGO

- Aby ustawić czas pracy urządzenia, naciśnij kilkakrotnie przycisk timera.
- Timer można ustawić na 2, 4 lub 6 godzin.

CZYSZCZENIE I KONSERWACJA

- Przed czyszczeniem należy zawsze wyłączyć urządzenie i odłączyć je od sieci el.
- Przetrzyj powierzchnię urządzenia suchą szmatką.
- Przy częstym użytkowaniu wymieniaj wodę w pojemniku dwa razy w tygodniu i czyść pojemnik co najmniej raz w tygodniu.
- Zdejmij górną pokrywę urządzenia i wylej wodę z pojemnika.

Przeostoga: Aby uniknąć uszkodzenia urządzenia, nie wylewaj wody z pojemnika przez otwór wylotu powietrza.

- Do czyszczenia pojemnika używaj miękkiej szmatki lub bawełnianego wacika, w razie zanieczyszczenia można użyć neutralnego detergentu. Następnie wypłucz pojemnik czystą wodą.
- Nie używaj agresywnych ani ściernych środków czyszczących.
- Jeżeli nie używasz urządzenia lub planujesz je przechowywać, odłącz je od sieci el., wylej wodę z pojemnika i wyczyść je. Przechowuj urządzenie w oryginalnym opakowaniu w suchym miejscu.

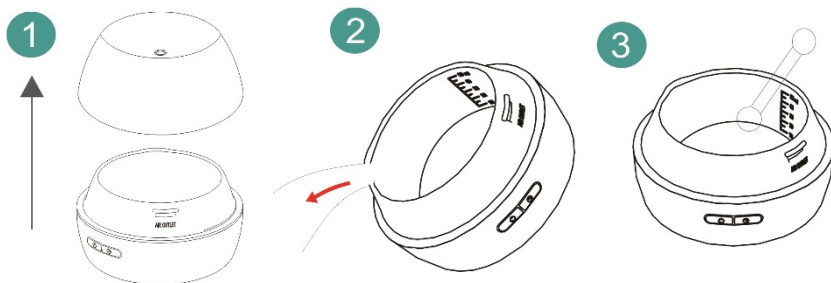


TABELA USTEREK I ICH USUWANIA

Problem	Rozwiązanie
Urządzenie nie działa	Urządzenie nie jest podłączone do sieci el.
	Wadliwy lub nieprawidłowy przewód zasilający.
	Za mało/dużo wody w pojemniku.
Brak pary	Za mało/dużo wody w pojemniku.
	Zatkany rozpylacz.
	Górna pokrywa nie jest prawidłowo umieszczona.

SPECYFIKACJA TECHNICZNA

Zakres napięcia znamionowego	AC 220-240V 50 Hz / DC 24V 0,5A
Znamionowy pobór mocy	10 W
Pojemnik na wodę	300 ml

Zmiany tekstu i danych technicznych zastrzeżone.

INSTRUKCJE ORAZ INFORMACJE DOTYCZĄCE USUWANIA ZUŻYTYCH OPAKOWAŃ

Zużyty materiał opakowaniowy należy przekazać do miejsca wyznaczonego przez gminę do utylizacji odpadów.

USUWANIE ZUŻYTYCH URZĄDZEŃ ELEKTRYCZNYCH I ELEKTRONICZNYCH

Ten symbol umieszczony na urządzeniach lub w dokumentacji towarzyszącej oznacza, że zużytych urządzeń elektrycznych i elektronicznych nie można łączyć z odpadami z gospodarstw domowych. W celu odpowiedniej likwidacji, odzysku i recyklingu należy przekazać te urządzenia do wyznaczonych punktów zbiórki. Alternatywnie, w niektórych krajach Unii Europejskiej lub innych krajach europejskich, można zwrócić te urządzenia lokalnemu dystrybutorowi podczas zakupu innego ekwiwalentnego urządzenia. Właściwa utylizacja tych urządzeń pozwoli na zachowanie cennych zasobów naturalnych i uniknięcie ewentualnego negatywnego wpływu na środowisko naturalne i zdrowie ludzi, który mógłby zaistnieć w przypadku niewłaściwego zagospodarowania odpadów.



Urządzenie to spełnia wszystkie podstawowe wymagania dyrektyw UE, które go dotyczą.