

Rohnson[®]

Használati útmutató

ILLATOSÍTÓ KÉSZÜLÉK

R-9580



Mielőtt a terméket használatba venné, kérjük, hogy az alábbi használati utasítással részletesen ismerkedjen meg. A terméket a jelen útmutató utasításai szerint használja. Az útmutatót az esetleges későbbi használat érdekében őrizze meg.

FONTOS BIZTONSÁGI UTASÍTÁSOK

Az alábbi utasítások szerint járjon el: EN 60335-2-98:2003/A11:2019:

- Ne feledje, hogy a magas páratartalom elősegítheti a környezetben lévő biológiai organizmusok terjedését.
- Ne hagyja, hogy a légnedvesítő berendezés körüli tér párás vagy nedves legyen. Amennyiben ilyen helyen bepárasodásra kerül sor, a légnedvesítő berendezést kapcsolja ki. Ha a légnedvesítő berendezés nem szabályozható, ne használja folyamatosan, hanem időnként kapcsolja ki. Ne hagyja, hogy a nedvszívó anyagok – pl. szőnyeg, függöny, abrosz, stb. – benedvesedjenek.
- A készülék feltöltése, tisztítása előtt húzza ki azt a hálózathoz.
- Soha ne hagyjon vizet a víztartályban, ha a készüléket nem használja.
- Mielőtt tárolná a légnedvesítő berendezést, ürítse ki és tisztítsa ki. További használat előtt a légnedvesítő berendezést tisztítsa ki.

OLVASSA EL FIGYELMESEN ÉS ŐRIZZE MEG

- Amennyiben a jelen útmutató utasításainak be nem tartása miatt hibásodik meg a készülék, a jótállás érvényét veszti. A gyártó/importőr nem tartozik felelősséggel azon károkért, amelyek a jelen útmutatóban leírt utasítások be nem tartása miatt keletkeztek. A készülék gondatlan használata nincs összhangban a jelen útmutató feltételeivel.
- A készülék táphálózathoz való csatlakoztatását megelőzően bizonyosodjon meg arról, hogy a készülék típuscímkején feltüntetett feszültség megegyezik az Ön által használni kívánt elektromos aljzat tápfeszültségével.
- A készüléket csak az előírásoknak megfelelően leföldelt aljzathoz csatlakoztassa.

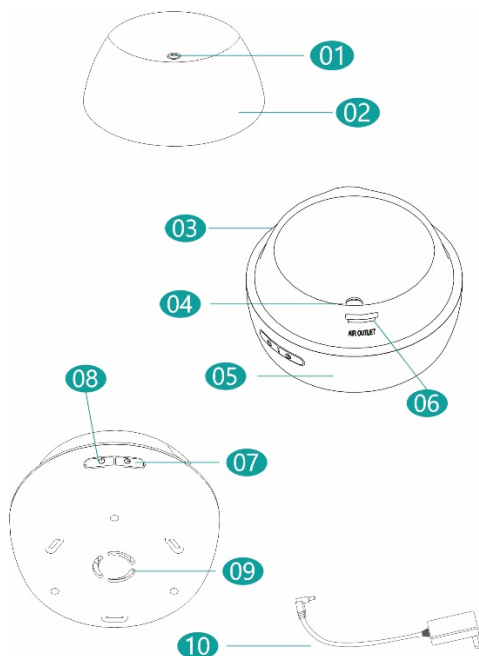
FIGYELMEZTETÉS

- A jelen terméket 8 éven felüli gyermekek, illetve testileg, érzékszervileg vagy lelkileg fogyatékos vagy nem elegendő tapasztalattal, ismerettel rendelkező személyek is használhatják, amennyiben felügyelet alatt állnak vagy a termék biztonságos kezeléséről felvilágosításban részesültek és tudatában vannak az esetleges veszélyeknek. A termék felhasználó általi tisztítását, karbantartását nem végezhetik 8 éven aluli illetve felügyelet nélküli gyermekek. A terméket és a tápvezetékét tartsa 8 éven aluli gyermekektől távol.
- Gyermekeknek tilos játszani a termékkel.
- Ne használja a terméket más célból, mint amire az előírások szerint szolgál.
- A termék nem működtethető programátor, külső termosztát vagy távirányító által.
- Amennyiben nem használja a terméket vagy annak tisztítását tervezi, minden esetben kapcsolja ki és húzza ki a hálózathoz.
- Ne használja a készüléket, amennyiben nem működik megfelelően, ha leesett a földre és károsodás érte vagy vízbe merült. A csatlakozó dugó károsodása esetén tilos a készülék használata. Semmi esetre sem végezzen javításokat a készüléken. Ne tegyen semmilyen módosításokat a terméken - áramütés veszélye áll fent. A termék mindennemű javítását és beállítását bízza a márkaszervíz munkatársaival.
- A készüléket tilos a táphálózati aljzathoz a vezetékénél fogva kihúzni – ilyen esetben a tápkábel/hálózati aljzat károsodásának veszélye áll fent.

- Ne helyezzen nehéz tárgyakat a tápkábelre. Ügyeljen arra, hogy a tápkábel ne lógjon le az asztal széléről vagy ne érintkezzen éles és forró felületekkel.
- A jelen készüléket háztartási felhasználásra tervezték. A berendezés nem szolgál kültéri használatra.
- Ne használja a készüléket forró felület fölött vagy hőforrás – mint pl. gáz- vagy elektromos tűzhely, sütő, stb. – közelében.
- Ne tegye ki napsugárzásnak.
- Ne használja a készüléket gyúlékony vagy robbanásveszélyes anyagok közelében.
- A készüléket helyezze stabil, egyenes és nedvesség-álló felületre.
- Ne helyezze a készüléket puha felületre, hogy semmi ne gátolja semmi a légbemeneti nyílást.
- Ha a víztartály üres, ne kapcsolja be a készüléket.
- A víztartály feltöltéséhez csakis szobahőmérsékletű tiszta vizet használjon. Ha túl kemény a vize, használjon desztillált vizet.
- A gőzkibocsájtót úgy állítsa be, hogy ne a falra, a bútorra vagy elektronikus berendezésekre irányuljon.
- Üzemelés közben ne mozgassa a készüléket. A készülék bármilyen mozgatása előtt kapcsolja ki azt, húzza ki a hálózathoz és ürítse ki a víztartályt.
- A víztartály feltöltése vagy tisztítása előtt mindig húzza ki a készüléket a hálózathoz.
- Mielőtt a készüléket kihúzná a hálózathoz, kapcsolja ki.
- Ne takarja le a gőz kimenetét és ügyeljen arra, hogy ne kerüljön a kimenetbe idegen tárgy.
- Ne merítse a készüléket, sem a tápkábelt vízbe vagy más folyadékba.
- Ne nyúljon a készülékhez nedves kézzel.

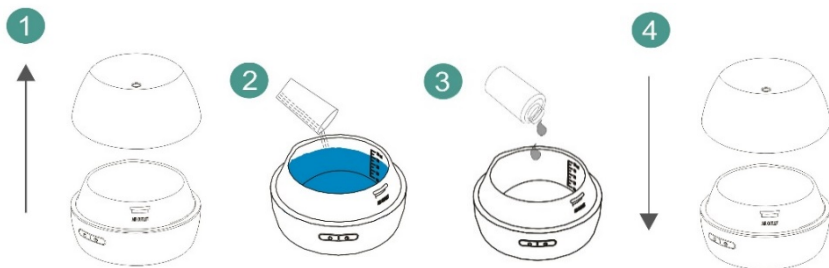
A KÉSZÜLÉK LEÍRÁSA

1. Gőzkibocsájtó
2. Felső fedél
3. Víztartály
4. Permetező
5. Alsó fedél
6. Levegő kimenet
7. Időzítő gomb
8. ON/OFF gomb/beállítás
9. Levegő bemenet
10. Hálózati adapter



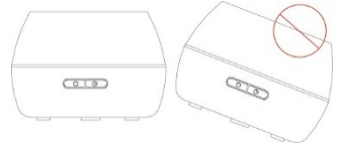
A KÉSZÜLÉK HASZNÁLATA

- Vegye le a felső fedelet, töltsse fel a víztartályt a kívánt mennyiségű vízzel (ne lépje túl a maximális, 300 ml jelzést). Csakis szobahőmérsékletű tiszta vizet használjon.
- A víztartályban lévő vízhez adjon hozzá 5 vagy több csepp (igény szerint) esszenciális olajat.
- Tegye vissza gondosan a felső fedelet.



- Dugja be a készülékbe a tápkábelt és csatlakoztassa a készüléket a hálózatba.
- Az ON/OFF/beállítás gomb lenyomásával kapcsolja be a készüléket. A gomb ismételt lenyomásával beállíthatja a gőz kibocsátásának intenzitását, be- vagy kikapcsolhatja a háttérvilágítást vagy kikapcsolhatja a készüléket.

Figyelmeztetés: Üzemelés alatt a készüléket ne mozgassa, ne döntse meg és ne töltsé fel vízzel.



ON/OFF/beállítás gomb	Funkciók
1. lenyomás	Erős gőzkibocsátás, színes háttérvilágítás
2. lenyomás	Erős gőzkibocsátás, színes háttérvilágítás kikapcsolva
3. lenyomás	Kikapcsolva
2 mp-ig tartó gombnyomás	Enyhe gőzkibocsátás, színes háttérvilágítás
2 mp-ig tartó ismételt gombnyomás	Enyhe gőzkibocsátás, színes háttérvilágítás kikapcsolva

AZ IDŐZÍTŐ BEÁLLÍTÁSA

- Az üzemelés időtartamának beállításához nyomja meg ismételten az időzítő gombot.
- Az időzítőt 2, 4 vagy 6 órára lehet beállítani.

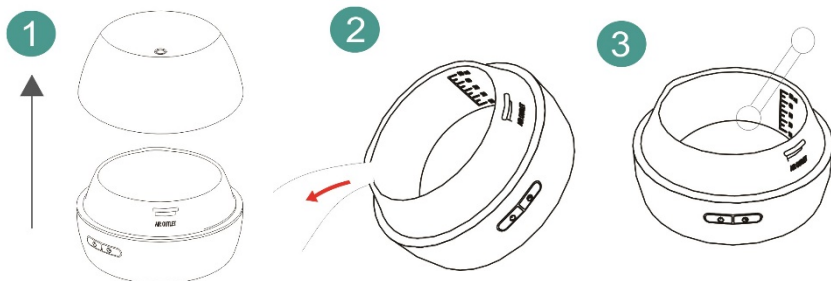
TISZTÍTÁS ÉS KARBANTARÁS

- Tisztítás előtt a készüléket mindig kapcsolja ki és húzza ki a hálózathoz.
- A készülék felületét száraz ruhával törölje le.
- Gyakori használat esetén hetente 2x cserélje a víztartályban a vizet és a víztartályt tisztítsa legalább hetente 1-szer.
- Vegye le a felső fedelet és a víztartályból öntse ki a vizet.

Figyelmeztetés: A víztartályban lévő vizet ne a légáramlást biztosító nyíláson keresztül öntse ki, mert az a készülék károsodását okozhatja.

- A víztartály tisztításához használjon puha ruhát vagy vattával ellátott pálcikát, ha szennyezett, használhat közömbös pH-jú tisztítószer is. Végül a víztartályt tiszta vízzel öblítse ki.

- Ne használjon agresszív és abrazív tisztítószeret.
- Amennyiben a készüléket nem használja vagy tárolni szeretné, húzza ki a hálózathoz, majd ültse ki a víztartályt és tisztítsa ki. A készüléket tárolja eredeti dobozában, száraz helyen.



TÁBLÁZAT A PROBLÉMÁK MEGOLDÁSÁRA

Probléma	Megoldás
A készülék nem működik	A készülék nincs bedugva a konnektorba.
	Sérült vagy nem megfelelő tápkábel.
	Túl kevés/túl sok víz a víztartályban.
Nem keletkezik gőz	Túl kevés/túl sok víz a víztartályban.
	Eldugult a permetező.
	A felső fedél nincs jól felhelyezve.

MŰSZAKI JELLEMZŐK

Névleges feszültségtartomány	AC 220-240V 50 Hz / DC 24V 0,5A
Névleges teljesítmény	10 W
Víztartály	300 ml

A szöveg, valamint a műszaki adatok változtatásának joga fenntartva.

TANÁCSOK, INFORMÁCIÓK AZ ELHASZNÁLT CSOMAGOLÓANYAG KEZELÉSÉHEZ

Az elhasznált csomagolóanyagot szállítsa a lakóhelye szerinti hulladékgyűjtő udvarra.

KISELEJTEZETT ELEKTROMOS ÉS ELEKTRONIKUS BERENDEZÉSEK MEGSEMISÍTÉSE

A termékeken vagy azok kísérődokumentációjában található, mellékelt szimbólum azt jelenti, hogy a kiselejtezett elektromos és elektronikus berendezéseket tilos a hétköznapi háztartási hulladék-tárolókba dobni. Az ilyen termékek megfelelő megsemmisítése, felújítása, újrahasznosítása érdekében helyezze azokat az arra kijelölt tárolókba. Az Európai Unió egyes tagállamaiban illetve további európai országokban olyan alternatív megoldások is léteznek, hogy az ilyen termékek – hasonló jellegű új termék vásárlásakor – eladásuk helyén begyűjtésre kerülnek. A jelen termék helyes megsemmisítésével Ön is segít az értékes természeti források megőrzésében, valamint környezetünkre és egészségünkre gyakorolt - a helytelen hulladék-likvidálásból eredő - lehetséges negatív hatások megelőzésében is.



A jelen termék megfelel az EU irányelvében leszögezett valamennyi vonatkozó alapkövetelménynek.