

Rohnson®

Návod na použitie

STOLNÝ MIXÉR

R-5338



Pred použitím tohto spotrebiča sa prosím zoznámte s návodom na jeho obsluhu. Spotrebič používajte iba tak, ako je popísané v tomto návode na použitie. Návod uschovajte pre prípad ďalšej potreby.

DÔLEŽITÉ BEZPEČNOSTNÉ POKYNY**ČÍTAJTE POZORNE A USCHOVAJTE PRE BUDÚCE POUŽITIE**

- Ak dôjde k poškodeniu spotrebiča nedodržiavaním pokynov v tejto príručke, záruka sa stáva neplatnou. Výrobca/dovozca nenesie žiadnu zodpovednosť za škody spôsobené nedodržaním pokynov písaných v manuáli. Nedbalé používanie spotrebiča nie je v súlade s podmienkami tohto návodu.
- Pred pripojením spotrebiča k sieťovej zásuvke sa uistite, že sa napätie uvedené na štítku spotrebiča zhoduje s elektrickým napätím zásuvky.
- Spotrebič pripájajte iba k riadne uzemnenej zásuvke.

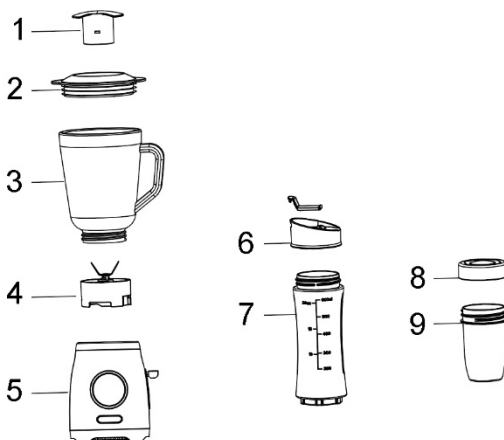
UPOZORNENIE

- Tento spotrebič môžu používať deti vo veku 8 rokov a staršie a osoby so zníženými fyzickými, zmyslovými alebo mentálnymi schopnosťami alebo s nedostatkom skúseností a znalostí, pokiaľ sú pod dozorom alebo boli poučené o používaní spotrebiča bezpečným spôsobom a rozumejú prípadným nebezpečenstvám. Čistenie a údržbu vykonávanú používateľom nesmú vykonávať deti, pokiaľ nie sú staršie ako 8 rokov a pod dozorom. Spotrebič a jeho sieťový kábel udržiajte mimo dosahu detí mladších ako 8 rokov.
- Deti sa so spotrebičom nesmú hrať.
- Nepoužívajte spotrebič na iné účely, než na ktoré je určený.
- Spotrebič nie je určený na ovládanie prostredníctvom programátora, vonkajšieho časového spínača alebo diaľkového ovládania.
- Ak spotrebič nepoužívate alebo plánujete čistenie, vždy ho vypnite a odpojte zo sieťovej zásuvky.
- Nepoužívajte spotrebič, ak nefunguje správne, spadol na zem, bol poškodený alebo ponorený do vody. Spotrebič s poškodenou vidlicou sieťového kábla je zakázané používať. V žiadnom prípade neopravujte spotrebič sami. Na spotrebiči nerobte žiadne úpravy - vzniká nebezpečenstvo úrazu elektrickým prúdom. Všetky opravy a nastavenia tohto spotrebiča zverte autorizovanému servisnému stredisku.
- Neodpájajte spotrebič zo sieťovej zásuvky ťahom za sieťový kábel - vzniká nebezpečenstvo poškodenia sieťového kábla/sieťovej zásuvky.
- Na sieťový kábel nekladte ťažké predmety. Dbajte na to, aby sieťový kábel nevisel cez okraj stola alebo aby sa nedotýkal ostrých či horúcich povrchov.

- Tento spotrebič je určený na použitie v domácnosti. Nie je určený na použitie vo vonkajších priestoroch. Nie je určený na komerčné využitie.
- Spotrebič vždy umiestnite na rovný, stabilný a suchý povrch.
- Nepoužívajte spotrebič nad horúcimi povrchmi alebo v blízkosti zdrojov tepla, ako sú napr. plynové či elektrické horáky, rúra a pod.
- Pred zapojením do el. siete sa uistite, že je spotrebič riadne zostavený.
- Nenechávajte spotrebič v prevádzke bez dozoru.
- Nenechávajte spotrebič bežať naprázdno.
- Nespracovávajte v spotrebiči príliš tvrdé potraviny. V spotrebiči je možné spracovať iba malé kúsky ľadu.
- Nedotýkajte sa pohyblivých častí spotrebiča.
- Nevkladajte potraviny do mixovacej nádoby rukami, vždy používajte vtláčadlo. Nesiahajte do nádoby v priebehu mixovania.
- Neprepĺňajte mixovaciu nádobu.
- Nenechávajte spotrebič nepretržite v prevádzke dlhšie ako 1 minútu. Pred ďalším použitím nechajte spotrebič 5 minút vychladnúť.
- Neodstraňujte nádobu alebo veko nádoby počas mixovania. Neodstraňujte veko nádoby, kým sa nôž úplne nezastaví.
- Pred odobratím mixovacej nádoby zo základne sa uistite, že je spotrebič vypnutý.
- Pred akoukoľvek manipuláciou so spotrebičom ho najskôr vypnite a odpojte z el. siete.
- Po použití spotrebič vždy odpojte z el. siete.
- Neponárajte spotrebič ani napájací kábel do vody či inej kvapaliny. Zabráňte priamemu styku spotrebiča a napájacieho kábla s vodou.
- Spotrebič používajte iba s dodaným príslušenstvom.
- Nože sú veľmi ostré. Dbajte na zvýšenú opatrnosť pri manipulácii s nimi, pri vyprázdňovaní mixovacej nádoby a pri čistení. Nedotýkajte sa ostria.

POPIS SPOTREBIČA

1. Merné viečko
2. Veko nádoby
3. Sklenená mixovacia nádoba
4. Mixovacie nože
5. Motorová jednotka
6. Viečko fľaše
7. Mixovacia fľaša
8. Veko nádoby na mletie
9. Nádoba na mletie

**PRED PRVÝM POUŽITÍM**

- Odstráňte všetok obalový materiál.
- Umývateľné časti spotrebiča, ktoré prídu do styku s potravinami, dôkladne umyte, viď kapitola „ČISTENIE A ÚDRŽBA“.

POUŽITIE SPOTREBIČA

- Umiestnite motorovú jednotku na rovný, stabilný a suchý povrch.
- Zostavte spotrebič podľa obrázku vyššie. Upevnite mixovacie nože na mixovaciu nádobu otočením v smere hodinových ručičiek. Potom upevnite nádobu k motorovej jednotke otočením v smere hodinových ručičiek a uistite sa, že je riadne zaistená.
- Vložte požadované potraviny do mixovacej nádoby a uzavrite ju vekom. Väčšie potraviny nakrájajte na kúsky veľké cca 1-2 cm. Najprv plňte nádobu tekutými ingredienciami, potom pevnými. Neprekračujte maximálnu rysku na nádobe.
- V prípade použitia mixovacej fľaše alebo nádoby na mletie do nich najprv vložte potraviny. Potom pripevnite mixovacie nože a upevnite ich na motorovú jednotku.
- Zapojte spotrebič do el siete.

- Pre zahájenie mixovania stlačte páčku na boku spotrebiča smerom dole.
Pozn.: Pri prvom použití môžete zaznamenať mierny zápach. Tento jav je úplne normálny a čoskoro vymizne.
- Nenechávajte spotrebič nepretržite v prevádzke dlhšie ako 1 minútu. Pred ďalším použitím nechajte spotrebič 5 minút vychladnúť.
- V prípade zablokovania nožov prerušte mixovanie, odpojte spotrebič z el. siete a použite gumovú stierku alebo plastovú lyžicu na odstránenie blokujúcich potravín. Nikdy nekladajte náčinie do nádoby počas prevádzky.
- Po skončení mixovania vyčkajte, kým sa nože úplne nezastavia, a odpojte spotrebič z el. siete.
- Vyberte nádobu a vyprázdňte jej obsah, prípadne ju uzavrite viečkom.

ČISTENIE A ÚDRŽBA

- Pred čistením spotrebič vždy vypnite a odpojte z el. siete.
- Pre ľahšie čistenie čistite súčasti ihneď po použití.
- Povrch spotrebiča utrite navlhčenou handričkou a osušte.
- Nádoby, veká a nože umyte v teplej vode s neutrálnym kuchynským saponátom, opláchnite a osušte.
- Nože sú veľmi ostré, zaobchádzajte s nimi s maximálnou opatrnosťou.
- Nepoužívajte agresívne ani abrazívne čistiace prostriedky.
- Neponárajte motorovú jednotku do vody či inej kvapaliny. Zabráňte vniknutiu vody dovnútra spotrebiča.

TECHNICKÁ ŠPECIFIKÁCIA

Menovitý rozsah napätia	220-240 V
Menovitý kmitočet	50/60 Hz
Menovitý maximálny príkon	700 W

Zmeny textu a technických údajov vyhradené.

POKYNY A INFORMÁCIE O ZAOBCHÁDZANÍ S POUŽITÝM OBALOM

Použitý obalový materiál odložte na miesto určené obcou na ukladanie odpadu.

LIKVIDÁCIA POUŽITÝCH ELEKTRICKÝCH A ELEKTRONICKÝCH ZARIADENÍ

Tento symbol na produktoch alebo v sprievodných dokumentoch znamená, že použité elektrické a elektronické výrobky nesmú byť pridané do bežného komunálneho odpadu. Pre správnu likvidáciu, obnovu a recykláciu odovzdajte tieto výrobky na určené zberné miesta. Alternatívne v niektorých krajinách Európskej únie alebo v iných európskych krajinách môžete vrátiť svoje výrobky miestnemu predajcovi pri kúpe ekvivalentného nového produktu. Správnou likvidáciou tohto produktu pomôžete zachovať cenné prírodné zdroje a napomáhate prevencii potenciálnych negatívnych dopadov na životné prostredie a ľudské zdravie, čo by mohli byť dôsledky nesprávnej likvidácie odpadov.



Tento výrobok spĺňa všetky základné požiadavky smerníc EÚ, ktoré sa naň vzťahujú.