

Rohinson®

Instrukcja obsługi
MIKSER STOŁOWY
R-5338



Przed użyciem urządzenia należy zapoznać się z jego instrukcją. Z urządzenia należy korzystać tylko w sposób opisany w niniejszej instrukcji obsługi. Instrukcję należy zachować.

WAŻNE INSTRUKCJE BEZPIECZEŃSTWA PRZECZYTAJ UWAŻNIE I ZACHOWAJ NA PRZYSZŁOŚĆ

- Jeżeli urządzenie zostanie uszkodzone wskutek nieprzestrzegania zasad podanych w niniejszej instrukcji, gwarancja traci ważność. Producent ani importer nie ponoszą odpowiedzialności za szkody wynikające z nieprzestrzegania zasad podanych w instrukcji. Nieostrożne korzystanie z urządzenia nie jest zgodne z warunkami niniejszej instrukcji.
- Przed podłączeniem urządzenia do gniazdka el. należy upewnić się, że napięcie podane na tabliczce znamionowej odpowiada napięciu w gniazdku.
- Urządzenie podłączaj tylko do prawidłowo uziemionego gniazdka.

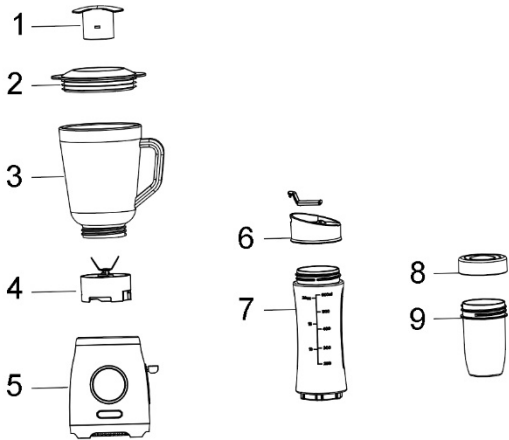
PRZESTROGA

- Z niniejszego urządzenia mogą korzystać dzieci w wieku 8 lat i starsze oraz osoby o ograniczonej sprawności ruchowej, zmysłowej lub umysłowej, lub osoby bez doświadczenia i wiedzy, jeżeli są pod nadzorem lub zostały pouczone odnośnie instrukcji bezpieczeństwa obsługi urządzenia i rozumieją potencjalne zagrożenia. Czyszczenie i konserwację wykonywaną przez użytkownika nie mogą wykonywać dzieci, które nie są starsze niż 8 lat i nie znajdują się pod nadzorem. Urządzenie i jego przewód zasilający należy przechowywać poza zasięgiem dzieci młodszych niż 8 lat.
- Dzieciom nie wolno bawić się z urządzeniem.
- Urządzenia używaj tylko do celów, do których jest ono przeznaczone.
- Urządzenie nie jest przeznaczone do obsługi za pośrednictwem programatora, zewnętrznego timera lub zdalnego sterowania.
- Jeżeli urządzenia się nie używa lub zaplanowane jest jego czyszczenie, należy wyłączyć je i odłączyć od gniazdka elektrycznego.
- Jeżeli urządzenie nie funkcjonuje prawidłowo, zostało upuszczone, uszkodzone lub zanurzone w wodzie, nie wolno go używać. Nie wolno używać urządzenia z uszkodzoną wtyczką przewodu zasilającego. Pod żadnym pozorem nie wolno naprawiać urządzenia samemu. Nie wolno dokonywać żadnych modyfikacji urządzenia - grozi to porażeniem prądem elektrycznym. Naprawy i regulację niniejszego urządzenia może dokonywać tylko autoryzowane centrum serwisowe.
- Nie wolno odłączać urządzenia od gniazdka el. ciągnąc za przewód zasilający - istnieje ryzyko uszkodzenia przewodu zasilającego lub gniazdka.

- Nie wolno kłaść ciężkich przedmiotów na przewodzie zasilającym. Upewnij się, że przewód zasilający nie zwisa przez krawędź stołu ani nie dotyka ostrych lub gorących powierzchni.
- Niniejsze urządzenie jest przeznaczone do użytku domowego. Nie jest przeznaczone do użytku na zewnątrz. Nie jest ono przeznaczone do użytku komercyjnego.
- Urządzenie umieszczaj zawsze na płaskiej, stabilnej i suchej powierzchni.
- Nie wolno używać urządzenia nad gorącymi powierzchniami lub w pobliżu źródeł ciepła, takich jak np. kuchenki gazowe lub elektryczne, piecyki itp.
- Przed podłączeniem do zasilania upewnij się, że urządzenie jest prawidłowo zmontowane.
- Nie pozostawiaj włączonego urządzenia bez nadzoru.
- Nie pozwól, aby urządzenie pracowało bez obciążenia.
- Nie przetwarzaj żywności, która jest zbyt twarda w urządzeniu. W urządzeniu można przetwarzać tylko małe kawałki lodu.
- Nie dotykaj ruchomych części urządzenia.
- Nie wkładaj żywności do naczynia rękami, zawsze używaj popychacza. Nie wkładaj rąk do naczynia podczas miksowania.
- Nie przepelniaj naczynia do miksowania.
- Nie pozwól, aby urządzenie pracowało bez przerwy dłużej niż 1 minutę. Pozwól urządzeniu ostygnąć przez 5 minut przed ponownym użyciem.
- Nie zdejmuj naczynia ani pokrywy naczynia podczas miksowania. Nie zdejmuj pokrywy naczynia, dopóki ostrze całkowicie się nie zatrzyma.
- Przed zdjęciem naczynia do miksowania z podstawy należy upewnić się, że urządzenie jest wyłączone.
- Przed każdą manipulacją z urządzeniem należy zawsze najpierw wyłączyć je i odłączyć od sieci el.
- Po użyciu należy odłączyć urządzenie od zasilania.
- Nie zanurzaj urządzenia ani przewodu zasil. w wodzie lub w innych cieczach. Unikaj bezpośredniego kontaktu urządzenia i przewodu zasilającego z wodą.
- Urządzenia używaj tylko z dołączonymi akcesoriami.
- **Ostrza są bardzo ostre. Podczas obchodzenia się z nimi, podczas opróżniania naczynia do miksowania i podczas czyszczenia należy zachować szczególną ostrożność. Nie dotykaj ostrzy.**

OPIS URZĄDZENIA

1. Miarka
2. Pokrywa naczynia
3. Szklane naczynie do miksowania
4. Ostrza miksujące
5. Jednostka napędowa
6. Pokrywa butelki
7. Butelka do miksowania
8. Pokrywa naczynia do mielenia
9. Naczynie do mielenia

**PRZED PIERWSZYM UŻYCIEM**

- Usuń wszystkie opakowania.
- Dokładnie umyj zmywalne części urządzenia mające kontakt z żywnością, patrz rozdział „CZYSZCZENIE I KONSERWACJA“.

KORZYSTANIE Z URZĄDZENIA

- Ustaw jednostkę napędową na płaskiej, stabilnej i suchej powierzchni.
- Zmontuj urządzenie, jak pokazano powyżej. Przymocuj ostrza miksujące do naczynia do miksowania, obracając je zgodnie z ruchem wskazówek zegara. Następnie przymocuj naczynie do miksowania do jednostki napędowej, obracając je zgodnie z ruchem wskazówek zegara i upewnij się, że jest odpowiednio zabezpieczone.
- Włóż żądaną żywność do naczynia do miksowania i zamknij je pokrywą. Pokrój większe potrawy na kawałki o wielkości ok. 1-2 cm. Najpierw napełnij naczynie płynnymi składnikami, a następnie stałymi. Nie przekraczaj maksymalnej linii na naczyniu.
- Jeżeli używasz butelki do miksowania lub naczynia do mielenia, najpierw włóż do nich jedzenie. Następnie załóż ostrza miksujące i przymocuj je do jednostki napędowej.

- Podłącz urządzenie do sieci el.
 - Aby rozpocząć miksowanie, naciśnij w dół dźwignię z boku urządzenia.
- Pamiętaj:** Przy pierwszym użyciu możesz zauważyć delikatny zapach. Zjawisko to jest całkiem normalne i szybko znika.
- Nie pozwól, aby urządzenie pracowało bez przerwy dłużej niż 1 minutę. Pozwól urządzeniu ostygnąć przez 5 minut przed ponownym użyciem.
 - Jeżeli ostrza są zablokowane, przerwij miksowanie, odłącz urządzenie od źródła zasilania i użyj gumowej szpatułki lub plastikowej łyżki, aby usunąć blokującą żywność. Nigdy nie wkładaj narzędzi do naczynia podczas pracy.
 - Po wymieszaniu odłącz urządzenie od źródła zasilania i poczekaj, aż ostrza całkowicie się zatrzymają.
 - Wyjmij naczynie i opróżnij jego zawartość lub zamknij pokrywką.

CZYSZCZENIE I KONSERWACJA

- Przed czyszczeniem należy zawsze wyłączyć urządzenie i odłączyć je od sieci el.
- Aby ułatwić czyszczenie, czyść części natychmiast po użyciu.
- Wytrzyj powierzchnię urządzenia wilgotną ściereczką i osusz.
- Umyj naczynia, pokrywki i ostrza w ciepłej wodzie z neutralnym środkiem do mycia naczyń, oplucz i osusz.
- Noże są bardzo ostre, dlatego należy obchodzić się z nimi bardzo ostrożnie.
- Nie używaj agresywnych ani ściernych środków czyszczących.
- Nie zanurzaj jednostki napędowej w wodzie ani w innych cieczach. Unikaj przedostawania się wody do urządzenia.

SPECYFIKACJA TECHNICZNA

Zakres napięcia znamionowego	220-240 V
Częstotliwość znamionowa	50/60 Hz
Maksymalny znamionowy pobór mocy	700 W

Zmiany tekstu i danych technicznych zastrzeżone.

INSTRUKCJE ORAZ INFORMACJE DOTYCZĄCE USUWANIA ZUŻYTYCH OPAKOWAŃ

Zużyty materiał opakowaniowy należy przekazać do miejsca wyznaczonego przez gminę do utylizacji odpadów.

USUWANIE ZUŻYTYCH URZĄDZEŃ ELEKTRYCZNYCH I ELEKTRONICZNYCH

Ten symbol umieszczony na urządzeniach lub w dokumentacji towarzyszącej oznacza, że zużytych urządzeń elektrycznych i elektronicznych nie można łączyć z odpadami z gospodarstw domowych. W celu odpowiedniej likwidacji, odzysku i recyklingu należy przekazać te urządzenia do wyznaczonych punktów zbiórki. Alternatywnie, w niektórych krajach Unii Europejskiej lub innych krajach europejskich, można zwrócić te urządzenia lokalnemu dystrybutorowi podczas zakupu innego ekwiwalentnego urządzenia. Właściwa utylizacja tych urządzeń pozwoli na zachowanie cennych zasobów naturalnych i uniknięcie ewentualnego negatywnego wpływu na środowisko naturalne i zdrowie ludzi, który mógłby zaistnieć w przypadku niewłaściwego zagospodarowania odpadów.



Urządzenie to spełnia wszystkie podstawowe wymagania dyrektyw UE, które go dotyczą.