

***Rohnson***<sup>®</sup>

Bedienungsanleitung

**ZERKLEINERER**

**R-5110**



Lesen Sie bitte die vorliegende Bedienungsanleitung sorgfältig durch, bevor Sie das Gerät einsetzen. Setzen Sie das Gerät nur so ein, wie dies in dieser Bedienungsanleitung beschrieben ist. Bewahren Sie diese Bedienungsanleitung für künftige Verwendungen.

## **WICHTIGE SICHERHEITSINFORMATIONEN BITTE AUFMERKSAM DURCHLESEN UND FÜR KÜNFTIGE VERWENDUNG AUFBEWAHREN**

- Die Gewährleistung erlischt, sofern die Beschädigung des Gerätes auf die Nichteinhaltung der in dieser Bedienungsanleitung aufgeführten Anweisungen zurückzuführen ist. Der Hersteller haftet nicht für Schäden, die auf die Nichteinhaltung der in dieser Bedienungsanleitung aufgeführten Anweisungen zurückzuführen sind. Unsachgemäße Verwendung des Gerätes gilt nicht als bestimmungsgemäße Verwendung in Übereinstimmung mit dieser Bedienungsanleitung.
- Vor dem Anschluss des Gerätes in die Steckdose prüfen Sie, ob die auf dem Typenschild des Gerätes aufgeführte Spannung mit der elektrischen Spannung der Steckdose übereinstimmt.
- Das Gerät darf nur an eine ordnungsgemäß geerdete Steckdose angeschlossen werden.

### **HINWEIS**

- Das Gerät darf durch Kinder ab 8 Jahren sowie Personen mit geminderter physischen, sensorischen oder mentalen Fähigkeiten oder mit ungenügenden Erfahrungen oder Kenntnissen benutzt werden, wenn sie beaufsichtigt werden, oder wenn sie in der gefahrlosen Verwendung des Gerätes unterwiesen wurden und sich der möglichen Gefahren bewusst sind. Die Reinigung und Wartung des Gerätes dürfen Kinder ab 8 nur unter Aufsicht durchführen. Sorgen Sie dafür, dass sich das Gerät und sein Netzkabel außerhalb der Reichweite von Kindern unter 8 Jahren befindet.
- Kinder dürfen nicht mit dem Gerät spielen.
- Verwenden Sie das Gerät ausschließlich für Zwecke, für die es bestimmt ist.
- Das Gerät ist nicht zur Steuerung über ein Programmiergerät, einen Zeitschalter oder eine Fernbedienung bestimmt.
- Wenn das Gerät nicht verwendet wird oder seine Reinigung geplant ist, muss es ausgeschaltet und aus der Steckdose gezogen werden.
- Verwenden Sie das Gerät nicht, wenn es nicht richtig funktioniert, auf den Boden gefallen, beschädigt ist oder ins Wasser getaucht wurde. Das Gerät darf nicht verwendet werden, wenn der Netzstecker beschädigt ist. Am Gerät dürfen Sie selbst keine Reparaturen vornehmen. Am Gerät dürfen Sie keine

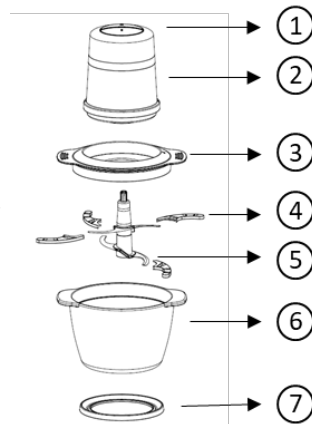
Änderungen vornehmen – es besteht Verletzungsgefahr durch Stromschlag. Sämtliche Reparaturen und Einstellungen sind ausschließlich durch eine autorisierte Servicestelle durchzuführen.

- Trennen Sie das Gerät vom Stromnetz niemals durch Ziehen am Netzkabel – es besteht Beschädigungsgefahr am Netzkabel/Steckdose.
- Auf das Netzkabel dürfen keine schweren Gegenstände gestellt werden. Verhindern Sie, dass das Netzkabel nicht über die Tischkante hängt und keine scharfen oder heißen Oberflächen berührt.
- Dieses Gerät ist für den Einsatz im Haushalt bestimmt. Es ist nicht für den Einsatz im Außenbereich bestimmt.
- Das Gerät ist für die Verarbeitung von Fleisch ohne Knochen, Käse, Obst und Gemüse, Nüssen, Kräutern und Eiszerkleinerung bestimmt.
- Im Gerät dürfen nicht zu harte Lebensmittel und dicke Teige verarbeitet werden.
- Benutzen Sie das Gerät nicht über heißen Oberflächen oder in der Nähe von Wärmequellen, wie z.B. Gasbrennern und elektrischen Platten, Backöfen usw.
- Stellen Sie das Gerät auf eine ebene, stabile und trockene Oberfläche.
- Bevor Sie das Gerät ans Netz anschließen, stellen Sie sicher, dass das Gerät ordnungsgemäß zusammengesetzt ist.
- Lassen Sie das Gerät nicht unbeaufsichtigt im Betrieb.
- Berühren Sie nicht die beweglichen Teile des Gerätes.
- Schalten Sie das Gerät nie mit leerem Zerkleinerungsbehälter.
- Der Zerkleinerungsbehälter darf nie übermäßig gefüllt werden. Um ein optimales Zerkleinerungsergebnis zu erzielen, sollten die Lebensmittel im Zerkleinerungsbehälter die unteren Schneidmesser verdecken und dicht unter die oberen Schneidmesser reichen.
- Befüllen Sie den Zerkleinerungsbehälter nie mit heißen Lebensmitteln.
- Lassen Sie das Gerät niemals länger als 10 Sekunden ununterbrochen laufen. Vor dem nächsten Einsatz lassen Sie das Gerät abkühlen.
- Wenn die Lebensmittel an den Schneidmessern kleben, das Gerät ausschalten, den Netzstecker ziehen, den Motorblock entfernen und die Schneidmesser mit Hilfe von einem Schaber von den Lebensmitteln befreien.

- Vor jeglicher Handhabung des Gerätes muss es immer abgeschaltet und vom Stromnetz getrennt werden.
- Bevor der Deckel des Zerkleinerungsbehälters geöffnet wird, muss man abwarten, bis die Schneidmesser still stehen.
- Vor dem Entleeren des Zerkleinerungsbehälters muss man zuerst das Schneidmesser entfernen.
- Das Netzkabel nicht um das Gerät wickeln.
- Weder das Gerät noch das Netzkabel ins Wasser oder andere Flüssigkeiten eintauchen. Verhindern Sie den direkten Kontakt des Gerätes und Netzkabels mit Wasser.
- Verwenden Sie das Gerät nur mit dem mitgelieferten Zubehör.
- **Die Schneidmesser sind sehr scharf. Beim Umgang mit ihnen ist erhöhte Vorsicht geboten. Die Messerschneiden nicht berühren.**

## GERÄTEBESCHREIBUNG

1. Geschwindigkeitstasten
2. Motorblock
3. Deckel des Zerkleinerungsbehälters
4. Schneidmesser
5. Schutzabdeckung für Schneidmesser
6. Zerkleinerungsbehälter
7. Rutschfeste Unterlage

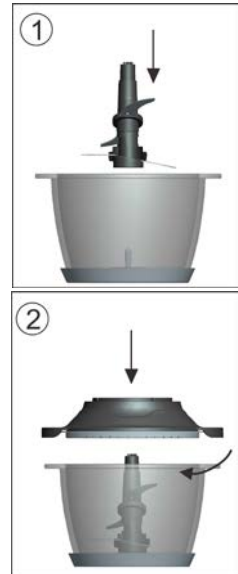


## VOR DEM ERSTEN GEBRAUCH

- Entfernen Sie sämtliches Verpackungsmaterial.
- Waschen Sie gründlich sämtliche waschbare Geräteteile, welche mit Lebensmitteln in Berührung kommen, siehe Kapitel „REINIGUNG UND PFLEGE“.

## VERWENDUNG DES GERÄTES

- Stellen Sie den Zerkleinerungsbehälter auf eine rutschfeste Unterlage. Verwenden Sie das Gerät immer mit der rutschfesten Unterlage.
- Auf den Dorn in der Mitte des Zerkleinerungsbehälters stecken Sie das Schneidmesser auf (siehe Abbildung) und prüfen Sie, ob es sich frei drehen kann.
- Füllen Sie die Lebensmittel in den Zerkleinerungsbehälter. Größere Lebensmittel schneiden Sie in kleinere Stücke ((etwa 2 cm groß). Um ein optimales Ergebnis zu erzielen, schneiden Sie die Lebensmittel in etwa gleich große Stücke.
- Zum Vermengen der Lebensmittel benutzen Sie einen Kunststoffschaber. Vermengen Sie die Lebensmittel nie mit bloßen Händen.
- Auf den Zerkleinerungsbehälter platzieren Sie den Deckel und durch Drehen verriegeln Sie ihn (siehe Abbildung). Mit einer Drehbewegung setzen Sie den Motorblock auf den Deckel des Zerkleinererbehälters auf.
- Stellen Sie das Gerät auf eine ebene und stabile Oberfläche und schließen Sie das Gerät an das Stromnetz an.
- Um das Gerät einzuschalten, drücken Sie die Geschwindigkeitstaste im oberen Bereich des Motorblocks. Während des Betriebs halten Sie den Motorblock mit einer Hand. Um das Gerät auszuschalten, lassen Sie die Taste los.
- Lassen Sie das Gerät niemals länger als 10 Sekunden ununterbrochen laufen. Um ein optimales Ergebnis zu erzielen, verarbeiten Sie die Lebensmittel im Pulsbetrieb (Taste kurz drücken), dabei eine Pause von 10



Sekunden einlegen. Beim längeren Pulsbetrieb lassen Sie das Gerät zwischen den einzelnen Pulsen 1 Minute lang abkühlen.

- Für die Eiszerkleinerung verwenden Sie immer nur kurze Pulse, bis das gewünschte Ergebnis erzielt ist.
- Nach Gebrauch ziehen Sie das Netzkabel aus der Steckdose.
- Entfernen Sie den Motorblock und den Deckel des Zerkleinerungsbehälters, nehmen Sie das Schneidmesser heraus und dann entleeren Sie den Zerkleinerungsbehälter.
- Lassen Sie das Gerät abkühlen und dann reinigen Sie es.

### TABELLE DER LEBENSMITTELVERARBEITUNG

- Für die Verarbeitung einer größeren Lebensmittelmenge schneiden Sie sie zuerst in kleine Stücke. Die maximale Lebensmittelmenge und die Verarbeitungsgeschwindigkeit finden Sie in der Tabelle unten.

Lebensmittel	Max. Menge	Geschwindigkeit
Obst und Gemüse	120 g	1
Nüsse	120 g	2
Kekse	120 g	2
Fleisch	120 g	2

### REINIGUNG UND WARTUNG

- Vor der Reinigung schalten Sie das Gerät immer ab und ziehen Sie das Netzkabel aus..
- Das Gerät nach jedem Gebrauch reinigen.
- Die Oberfläche von Motorgehäuse mit einem feuchten Tuch abwischen und gründlich abtrocknen.
- Zerkleinerungsbehälter, Deckel und Schneidmesser im warmen Wasser mit einem neutralen Geschirrspülmittel waschen, abspülen und trocknen. Diese Teile können auch im Spülmaschinen-Oberkorb gewaschen werden.
- Die Schneidmesser sind sehr scharf, seien Sie beim Umgang mit ihnen sehr vorsichtig.
- Verwenden Sie weder aggressive, noch abrasive Reinigungsmittel!

- Der Motorblock darf nicht ins Wasser oder eine andere Flüssigkeit getaucht werden. Verhindern Sie das Eindringen von Wasser ins Geräteinnere.

**TECHNISCHE SPEZIFIKATION**

Nennbereich der Spannung	220-240 V
Nennfrequenz	50 Hz
max. Anschlussnennwert	500 W

Textänderungen und Änderungen der technischen Daten vorbehalten.

**ANWEISUNGEN UND INFORMATIONEN ZUR VERPACKUNGSENTSORGUNG**

Das gebrauchte Verpackungsmaterial ist an einer durch die Gemeinde festgelegte Stelle zu entsorgen.

**ENTSORGUNG VON ELEKTRISCHEN UND ELEKTRONISCHEN ALTGERÄTEN**

Dieses Symbol auf den Produkten oder in den Begleitdokumenten bedeutet, dass die elektrischen und elektronischen Altgeräte nicht als normales Kommunalabfall entsorgt werden dürfen. Um diese Produkte ordnungsgemäß zu entsorgen, zurückzugewinnen und zu recyceln, müssen sie den festgelegten Sammelstellen zugeführt werden. Alternativ ist es in einigen EU-Ländern möglich, die Produkte beim örtlichen Verkäufer abzugeben, sofern bei ihm gleichwertige Produkte gekauft wurden. Durch die ordnungsgemäße Entsorgung dieses Produkts leisten Sie einen Beitrag zur Aufrechterhaltung der wertvollen Naturquellen und Vermeidung der potentiellen negativen Einflüsse auf die Umwelt und menschliche Gesundheit, die infolge einer unsachgemäßen Abfallentsorgung entstehen könnten.



Dieses Produkt erfüllt alle grundlegenden Anforderungen der einschlägigen EU-Richtlinien.