



Návod na použitie  
**ČISTIČKA VZDUCHU**  
R-9400 Fresh Air



Pred použitím tohto spotrebiča sa prosím zoznámte s návodom na jeho obsluhu. Spotrebič používajte iba tak, ako je popísané v tomto návode na použitie. Návod uschovajte pre prípad ďalšej potreby.

**DÔLEŽITÉ BEZPEČNOSTNÉ POKYNY****ČÍTAJTE POZORNE A USCHOVAJTE PRE BUDÚCE POUŽITIE**

- Ak dôjde k poškodeniu spotrebiča nedodržaním pokynov v tejto príručke, záruka sa stáva neplatnou. Výrobca/dovozca nenesie žiadnu zodpovednosť za škody spôsobené nedodržaním pokynov písaných v manuáli. Nedbalé používanie spotrebiča nie je v súlade s podmienkami tohto návodu.
- Pred pripojením spotrebiča k sieťovej zásuvke sa uistite, že sa technické údaje uvedené na štítku spotrebiča zhodujú s elektrickým napätím zásuvky, ku ktorej chcete spotrebič pripojiť. Spotrebič pripájajte iba k riadne uzemnenej zásuvke.

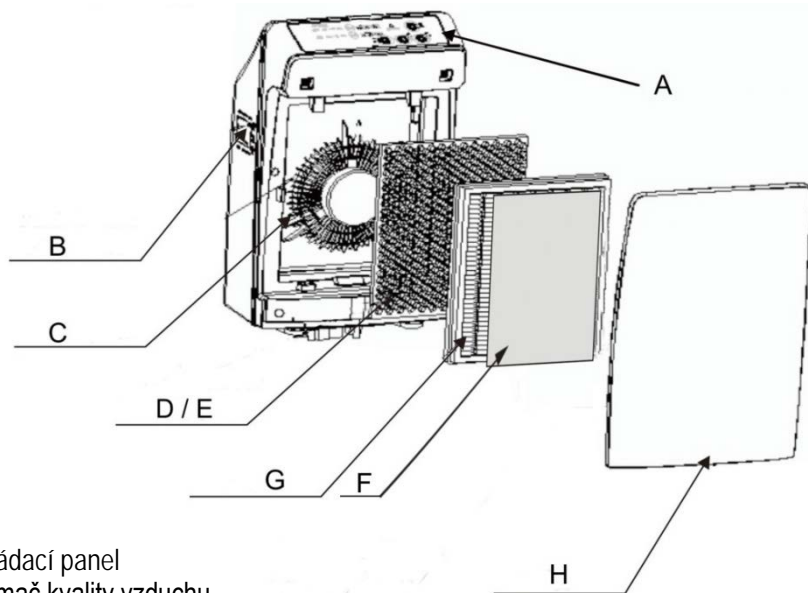
**UPOZORNENIE**

- Tento spotrebič môžu používať deti vo veku 8 rokov a staršie a osoby so zníženými fyzickými, zmyslovými alebo mentálnymi schopnosťami alebo s nedostatkom skúseností a znalostí, pokiaľ sú pod dozorom alebo boli poučené o používaní spotrebiča bezpečným spôsobom a rozumejú prípadným nebezpečenstvám. Čistenie a údržbu vykonávanú používateľom nesmú vykonávať deti, pokiaľ nie sú staršie ako 8 rokov a pod dozorom. Spotrebič a jeho sieťový kábel udržiajte mimo dosahu detí mladších ako 8 rokov.
- Deti sa so spotrebičom nesmú hrať.
- Osoby so závažným ochorením dýchacích ciest alebo pľúc, by sa pred použitím spotrebiča mali poradiť so svojim lekárom.
- Nepoužívajte spotrebič na iné účely, než na ktoré je určený.
- Spotrebič nie je určený na ovládanie prostredníctvom programátora, vonkajšieho časového spínača alebo diaľkového ovládania.
- Po vybalení spotrebiča skontrolujte, či nedošlo k poškodeniu pri preprave a či je obsah úplný. V prípade poškodenia alebo neúplného doručenia kontaktujte autorizovaného predajcu.
- Pred prvým použitím odstráňte obalové materiály.
- Pred zapnutím spotrebiča sa uistite, že je spotrebič úplne a správne zostavený.
- Spotrebič pripojte k sieti, až po dokončení kompletizácie filtrov.
- Pred každým použitím, pred čistením, pred výmenou filtra a vykonávaním údržby vždy vypojte spotrebič z el. siete.
- Nenechávajte napájací kábel visieť cez ostré hrany alebo dotýkať sa horúcich povrchov. Nikdy neomotávajte napájací kábel okolo spotrebiča.

- Neodpájajte spotrebič zo sieťovej zásuvky ťahom za sieťový kábel a nedotýkajte sa týchto častí mokrými rukami – vzniká nebezpečenstvo poškodenia sieťového kábla/sieťovej zásuvky a nebezpečenstvo úrazu elektrickým prúdom.
- Spotrebič s poškodeným sieťovým káblom/vidlicou sieťového kábla je zakázaný používať. Výmenu zverte výhradne odbornému servisu.
- Pri presune spotrebiča z jedného miesta na druhé spotrebič vždy odpojte z elektrickej siete.
- Nenechávajte spotrebič bežať bez dozoru.
- Uistite sa, že spotrebič je umiestnený na rovnom, tvrdom, stabilnom a suchom povrchu, aby nedošlo k jeho prevráteniu.
- Nezakrývajte mriežku a nenechajte spotrebič v prevádzke v tesnej blízkosti záclon a izbových rastlín. Udržujte bezpečnú vzdialenosť spotrebiča od stien, nábytku a všetkých ostatných predmetov minimálne 30 cm. Otvory pre vstup a výstup vzduchu nesmie byť ničím blokované.
- Spotrebič neumiestňujte v blízkosti zdrojov tepla (elektrických, plynových varičov, elektrických priamotopov apod.). Spotrebič držte mimo horľavé predmety a horľavé plyny či spreje. Hrozí nebezpečenstvo vzniku ohňa.
- Spotrebič neumiestňujte v nestabilnom, nadmerne prašnom či v nedostatočne vetranom prostredí. Spotrebič nesmie byť tiež vystavený poveternostným vplyvom (dážď, slnko apod.). Vyvarujte sa umiestnenia spotrebiča na miesto, kde by mohol byť vystavený priamemu slnečnému žiareniu. Spotrebič nesmie byť používaný, pokiaľ je v miestnosti vysoká teplota.
- Spotrebič používajte len v dostatočne vetranom prostredí. Nikdy neumiestňujte spotrebič na miesta, kde by mohol byť vystavený vibráciám alebo nárazom.
- Spotrebič by nemal byť používaný v bezprostrednej blízkosti vody, ako sú vane, umývadlá, bazény apod., Kde by sa mohla vyskytnúť pravdepodobnosť ponorenie spotrebiča do vody, či jeho postriekaniu vodou.
- Pre prevenciu proti požiaru, úrazu elektrickým prúdom a zranenia osôb neponárajte kábel ani konektor do vody alebo inej tekutiny.
- Vyhnite sa kontaktu s pohyblivými časťami spotrebiča. Nevkladajte žiadne predmety do ventilátora, pokiaľ je v prevádzke.
- Nesadajte ani nestúpajte na zariadení.
- Neinštalujte spotrebič na stenu alebo strop.

- Spotřebič je určený len na použitie v domácnosti.
- Nepoužívajte spotřebič, ak nefunguje správne, spadol na zem, poškodený alebo ponorený do vody. V žiadnom prípade neopravujte spotřebič sami. Na spotřebiči nerobte žiadne úpravy – vzniká nebezpečenstvo úrazu elektrickým prúdom. Všetky opravy a nastavenia tohto spotřebiča zverte autorizovanému servisnému stredisku.

## POPIS SPOTŘEBIČE



A Ovládací panel

B Snímač kvality vzduchu

C Ventilátor

D/E Kombinovaný filter: Filter s aktivním uhlíkem/Formaldehydový filter

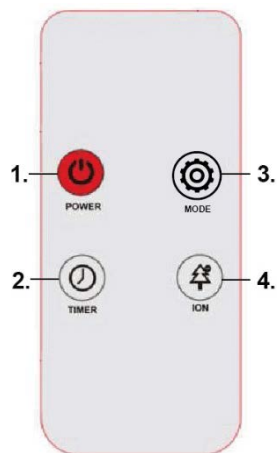
F/G Kombinovaný filter: Predfilter/HEPA filter

H Predná časť spotřebiča

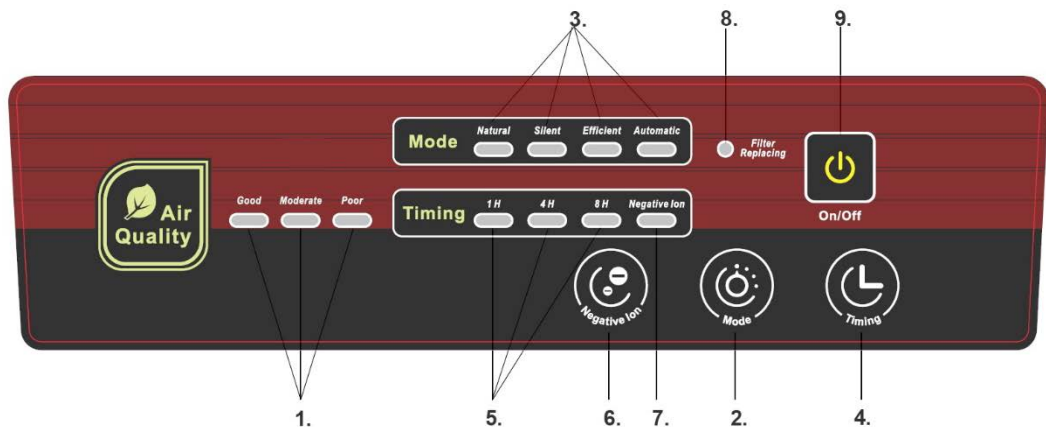
## POPIS DIAL'KOVÉHO OVLÁDANIA

1. Tlačidlo zapnuté/vypnuté
2. Tlačidlo časovača
3. Tlačidlo prepínania režimov
4. Tlačidlo funkcie Ionizer

Ak je batéria pre diaľkové ovládanie súčasťou balenia, odstráňte priehľadný plast z krytu diaľkového ovládania. Ak je batéria vybitá, vymeňte batériu (pozri nákres na zadnej strane diaľkového ovládača).



## POPIS OVLÁDACIEHO PANELU



1. Svetelná indikácia kvality vzduchu (skvelá kvalita ovzdušia, stredná úroveň znečistenia ovzdušia, vysoká úroveň znečistenia ovzdušia)
2. Tlačidlo prepínania režimov
3. Svetelná indikácia režimov (prírodný, tichý, efektívny a automatický režim)

4. Tlačidlo časovača
5. Svetelná indikácia časovača
6. Tlačidlo funkcie Ionizer
7. Svetelná indikácia funkcie Ionizer
8. Svetelná indikácia výmeny filtrov
9. Tlačidlo zapnuté/vypnuté

## 1. SVETELNÁ INDIKÁCIA KVALITY VZDUCHU

- Čistička vzduchu je vybavená citlivým a inteligentným senzorom kvality vzduchu. Na ovládacom paneli je ukazovateľ kvality vzduchu:  
*Zelená farba* - skvelá kvalita ovzdušia  
*Žltá farba* - stredná úroveň znečistenia ovzdušia  
*Červená farba* - vysoká úroveň znečistenia ovzdušia

## 2. TLAČIDLO PREPÍNANIE REŽIMOV

- Stlačte tlačidlo "Mode" pre výber režimu.

## 3. SVETELNÁ INDIKÁCIA REŽIMOV

- Po stlačení tlačidla prepínania režimu sa na displeji rozsvieti svetelná indikácia zvoleného režimu. Na výber máte zo štyroch režimov: prírodné, tichý, efektívny a automatický.
- Funkcia časovača je možné použiť vo všetkých režimoch. Prístroj sa vypne po uplynutí požadovanej doby prevádzky.

### A. Prírodný režim

- Motor bude pracovať v strednom rýchlostnom režime, použitie je vhodné do bežne znečisteného ovzdušia.

### B. Tichý režim

- Motor bude pracovať v pomalom rýchlostnom režime, použitie je vhodné pri spánku.

### C. Efektívny režim

- Motor bude pracovať vo vysokom rýchlostnom režime. Tento režim sa používa pri vysokej úrovni znečistenia vzduchu pre maximálny výkon spotrebiča.

### D. Automatický režim

- Tento režim si sám upravuje svoju prevádzku v závislosti na aktuálnom znečistenie okolitého prostredia.

#### 4. TLAČIDLO ČASOVAČA

- Pomocou tlačidla časovača možno zvoliť, za koľko hodín prevádzky sa spotrebič sám vypne.

#### 5. SVETELNÁ INDIKÁCIA ČASOVAČA

- Časovač je možné nastaviť na 1, 4 a maximum 8 hodín.
- Pre vypnutie funkcie časovača stlačte toto tlačidlo na 3 sekundy.

#### 6. TLAČIDLO FUNKCIE IONIZER

- Pomocou tlačidla funkcie ionizátora možné zapnúť a vypnúť ionizátor.

#### 7. SVETELNÁ INDIKÁCIA FUNKCIE IONIZER

- Funkcia ionizácie sa automaticky zapne po zapnutí spotrebiča.
- Na ovládacom paneli sa rozsvieti zodpovedajúci svetelný indikátor.
- Opätovným stlačením tlačidla funkcie ionizátora túto funkciu vypnete a indikátor zhasne.

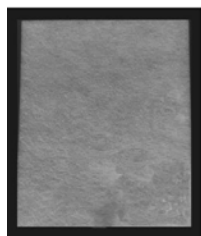
#### 8. SVETELNÁ INDIKÁCIA PRE VÝMENU FILTROV

- Svetelná indikácia výmeny filtrov sa rozsvieti na displeji ovládacieho panela, keď je potreba vymeniť filtre. Filtre je potrebné meniť za nové raz za 6 mesiacov až 1 rok v závislosti od používania spotrebiča.
- Pred výmenou filtrov si pozorne prečítajte postup inštalácie filtrov.
- V prípade, že po výmene filtrov stále svieti svetelná indikácia pre výmenu filtrov, stlačte zároveň tlačidlo prepínania režimov a tlačidlo časovača po dobu 3 sekúnd.

#### 9. TLAČIDLO ON/OFF

- Toto tlačidlo slúži na zapnutie a vypnutie prístroja. po zapnutí bude prístroj pokračovať v automatickom režime so zapnutým ionizátorom.
- Upozornenie: Pokiaľ prístroj nepoužívate dlhšiu dobu, odpojte ho z el. siete.

## INŠTALÁCIA FILTROV



Predfilter



HEPA filter



Filter s aktívnym uhlíkom

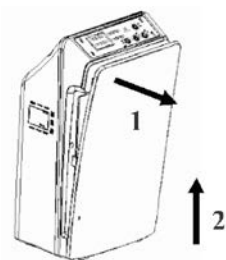


Formaldehovej filter

Poznámka: Výrobcom uvedenej životnosti filtrov sa môžu líšiť v závislosti od miery používania a prostredia, v ktorom je spotrebič používaný. Nižšie uvedené doby životnosti filtrov sú vypočítané na prevádzku 3-4 hodiny denne.

### POSTUP INŠTALÁCIE FILTROV - PRED PRVÝM POUŽITÍM

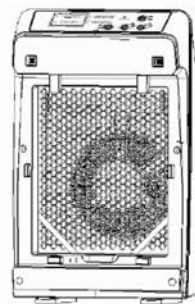
- Pred akýmkoľvek čistením, údržbou alebo výmenou filtra musí byť spotrebič vypnutý a odpojený z el. siete. Vždy odpojte sieťovú zástrčku od elektrickej zásuvky!
- Otvorte prednú časť spotrebiča. Odstráňte kryt predného panelu, ktorý je upevnený magnetmi (viď obr. 1).
- Vyberte filtre za textilné pásky a odstráňte z nich obalové materiály (viď obr. 2 a 3).



Obr. 1



Obr. 2



Obr. 3



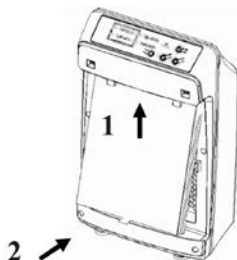
- Filtre zbavené obalových materiálov nainštalujte späť do prístroja v tomto poradí:

**A. Kombinovaný filter: Filter s aktívnym uhlíkom/Formaldehydové filter**

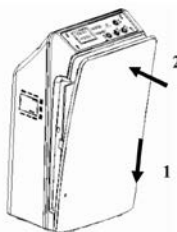
- Vložte kombinovaný filter tak, aby formaldehydový filter smeroval k zadnej časti spotrebiča a filter s aktívnym uhlím smeroval k prednému panelu (viď obr. 4)
- Tieto filtre odstraňujú cigaretový dym, pachy z kuchyne a formaldehyd, čo je látka, ktorá sa nachádza v nábytku, TV, kobercoch atď.
- Životnosť týchto filtrov je 6 mesiacov až 1 rok v závislosti od používania spotrebiča.

**B. Kombinovaný filter: Predfilter / HEPA filter**

- Vložte kombinovaný filter tak, aby HEPA filter smeroval k zadnej časti spotrebiča a predfilter smeroval k prednému panelu (viď obr. 4)
- HEPA filter slúži na odstránenie poletavého prachu, roztočov, mikrobov, plesní, alergénov a baktérií.
- Predfilter slúži na odstránenie prachu, vlasov, zvieracej srsti a pod.
- Životnosť týchto filtrov je 6 mesiacov až 1 rok v závislosti od používania spotrebiča.



Obr. 4



Obr.5

- Umiestnite kryt predného panela späť pomocou upevňovacích prvkov hlavného rámu. Kryt zatlačte dovnútra tak, aby zapadol na svoje miesto (viď obr. 5).
- Skontrolujte, či je kryt prednej časti spotrebiča pevne upevnený.
- **Poznámka: Čistenie a údržba všetkých filtrov sa vykonáva raz za dva mesiace vysávačom.**

## ČISTENIE A ÚDRŽBA

- Pred každým čistením alebo údržbou spotrebiča vypnite a odpojte spotrebič zo zásuvky. Spotrebič čistite pravidelne.
- Pokiaľ chcete povrch spotrebiča zbaviť prachu, použite mäkkú suchú handričku. Vetracie otvory na zadnej strane krytu motora udržiavajte čisté.
- Neponárajte zariadenie, káble alebo časti zariadenia do vody alebo iných kvapalín. Nepoužívajte abrazívne čistiace prostriedky, riedidlá apod. Mohlo by dôjsť k poškodeniu prístroja.
- Spotrebič skladujte v čistom obale a na suchom mieste.

## TABUĽKA RIEŠENIE PROBLÉMOV

Problém	Riešenie
Spotrebič sa nedá zapnúť, ovládací panel neodpovedá.	Skontrolujte, či je spotrebič pripojený do el. siete.
	Umiestnite spotrebič na rovný povrch.
	Skontrolujte, či sú všetky časti spotrebiča (filtrami, panely) pevne na svojom mieste
Z výstupu vzduchu nejde žiadny vzduch.	Skontrolujte, či je spotrebič pripojený do el. siete.
Prístroj pracuje dlhšiu dobu, avšak bez vytúženého efektu.	Odstráňte zdroj znečistenia, zatvorte všetky dvere a okná a nechajte spotrebič bežať dlhšiu dobu.
	Ak sú zanesené filtre, vyčistite ich alebo vymeňte za nové.
Z výstupu vzduchu ide menej vzduchu ako predtým.	Ak sú zanesené filtre, vyčistite ich alebo vymeňte za nové.
Spotrebič vydáva neobvyklý zvuk.	Uistite sa, že vstup a výstup vzduchu nie sú ničím blokované.
	Odstráňte obalové materiály.
Spotrebič vydáva nepríjemný zápach.	Ak sú zanesené filtre, vyčistite ich alebo vymeňte za nové.
	Ak je cítiť dymom, bezpodmienečne spotrebič vypnite, vytiahnite zástrčku zo zásuvky a kontaktujte zákaznický servis.

Ak problém pretrváva, kontaktujte náš zákaznický servis.

**TECHNICKÁ ŠPECIFIKÁCIA**

Menovitý rozsah napätia	220-240 V
Menovitý kmitočet	50 Hz
Menovitý príkon	50 W
hmotnosť	4,8 kg
Rozmery (šírka × hĺbka × výška):	302 × 205 × 520 mm
Doporučená veľkosť miestnosti	do 38 m <sup>2</sup>
rýchlosť filtrácie	200 m <sup>3</sup> /h
Spotreba energie v pohotovostnom režime	0,30 W

Deklarovaná hodnota emisie hluku tohto spotrebiča je 29/35/42 dB (A), čo predstavuje hladinu A akustického výkonu vzhľadom na referenčný akustický výkon 1 pW.

Zmeny textu a technických údajov vyhradené.

**POKYNY A INFORMÁCIE O ZAOBCHÁDZANÍ S POUŽITÝM OBALOM**

Použitý obalový materiál odložte na miesto určené obcou na ukladanie odpadu.

**LIKVIDÁCIA POUŽITÝCH ELEKTRICKÝCH A ELEKTRONICKÝCH ZARIADENÍ**

Tento symbol na produktoch alebo v sprievodných dokumentoch znamená, že použité elektrické a elektronické výrobky nesmú byť pridané do bežného komunálneho odpadu. Pre správnu likvidáciu, obnovu a recykláciu odovzdajte tieto výrobky na určené zberné miesta. Alternatívne v niektorých krajinách Európskej únie alebo v iných európskych krajinách môžete vrátiť svoje výrobky miestnemu predajcovi pri kúpe ekvivalentného nového produktu. Správnou likvidáciou tohto produktu pomôžete zachovať cenné prírodné zdroje a napomáhate prevencii potenciálnych negatívnych dopadov na životné prostredie a ľudské zdravie, čo by mohli byť dôsledky nesprávnej likvidácie odpadov.



Tento výrobok spĺňa všetky základné požiadavky smerníc EÚ, ktoré sa naň vzťahujú.