



Használati útmutató

LÉGTISZTÍTÓ

R-9400 Fresh Air



Mielőtt a készüléket használatba venné, kérjük, hogy az alábbi használati utasítással részletesen ismerkedjen meg. Az elektromos készüléket a jelen útmutató utasításai szerint használja. Az útmutatót az esetleges későbbi használat érdekében őrizze meg.

FONTOS BIZTONSÁGI UTASÍTÁSOK OLVASSA EL FIGYELMESEN ÉS ŐRIZZE MEG

- Amennyiben a jelen útmutató utasításainak be nem tartása miatt hibásodik meg a készülék, a jótállás érvényét veszti. A gyártó/importőr nem tartozik felelősséggel azon károkért, amelyek a jelen útmutatóban leírt utasítások be nem tartása miatt keletkeztek. A készülék gondatlan használata nincs összhangban a jelen útmutató feltételeivel.
- A készülék táphálózathoz való csatlakoztatását megelőzően bizonyosodjon meg arról, hogy a készülék típuscímkején feltüntetett műszaki adatok megegyeznek az Ön által használni kívánt elektromos aljzat tápfeszültségével. A készüléket csak az előírásoknak megfelelően leföldelt aljzathoz csatlakoztassa.

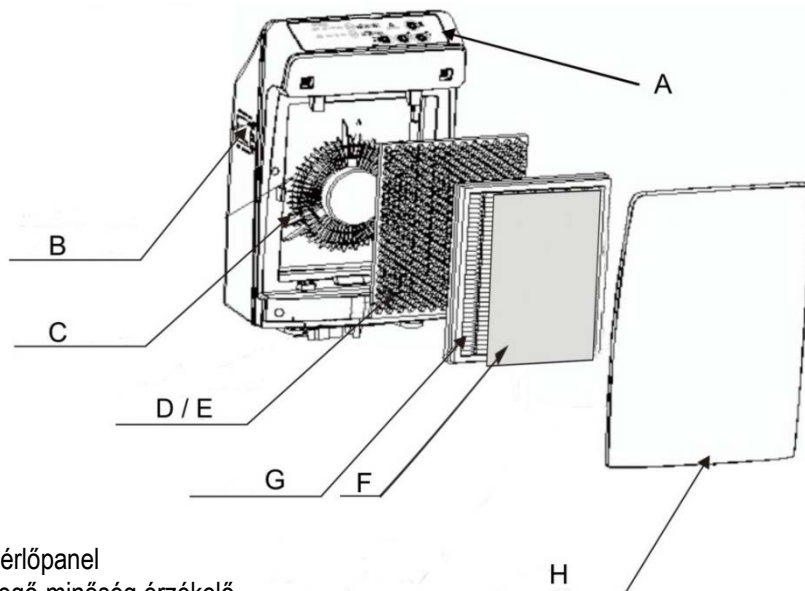
FIGYELMEZTETÉS

- A jelen készüléket 8 éven felüli gyermekek, illetve testileg, érzékszervileg vagy lelkileg fogyatékos vagy nem elegendő tapasztalattal, ismerettel rendelkező személyek is használhatják, amennyiben felügyelet alatt állnak vagy a készülék biztonságos kezeléséről felvilágosításban részesültek és tudatában vannak az esetleges veszélyeknek. A készülék felhasználó általi tisztítását, karbantartását nem végezhetik 8 éven aluli illetve felügyelet nélküli gyermekek. A készüléket és a tápvezetékét tartsa 8 éven aluli gyermekektől távol.
- Gyermekeknek tilos játszani a készülékkel.
- Súlyos légúti megbetegedésben szenvedő vagy tudóproblémákkal küzdő személyek a készülék használata előtt jó, ha tanácsot kérnek kezelőorvosuktól.
- Ne használja a készüléket más célból, mint amire az előírások szerint szolgál.
- A készülék nem működtethető programátor, külső termosztát vagy távirányító által.
- A készülék kicsomagolását követően ellenőrizze, hogy a szállítás során nem károsodott-e meg és hogy a csomag tartalma teljes-e. Károsodás vagy hiányos szállítás esetén értesítse a forgalmazót.
- Első használat előtt távolítsa el a csomagolóanyagot.
- A készülék beindítása előtt győződjön meg arról, hogy teljesen és helyesen van-e összeszerelve.
- A készüléket csak a szűrők összeállítása után kapcsolja be a hálózatba.

- Használat, tisztítás, szűrőcsere ill. karbantartás előtt a készüléket minden esetben húzza ki a hálózathoz.
- Ne hagyja a tápkábelt az asztal vagy pult éles széleiről lelógni, és vigyázzon, hogy ne érintkezzen forró felületekkel. A kábelt soha ne tekerje rá a készülékre.
- A készüléket tilos a táphálózati aljzathoz a vezetékénél fogva kihúzni, sem a vezetéket nedves kézzel megfogni – ilyen esetekben a tápkábel/hálózati aljzat sérülésének, ill. áramütés veszélye áll fent.
- Ha a készülék tápvezetése/dugója megsérült, tilos ezeket a továbbiakban használni. Cseréjüket csakis szakszervízre bízva.
- Ha a készüléket egyik helyről a másikra helyezi, minden esetben húzza ki a hálózathoz.
- Ne hagyja a készüléket felügyelet nélkül üzemelni.
- Ügyeljen arra, hogy a készülék egyenes, szilárd, stabil és száraz felületen legyen elhelyezve, hogy ne boruljon fel.
- Üzemelés közben ne takarja le a rácsot és ne hagyja a készüléket függöny és szobanövény közvetlen közelében. Tartsa a készüléket biztonságos távolságban a falaktól, bútortól és egyéb tárgyaktól, ami min. 30 cm. A levegő be- és kiáramlására szolgáló nyílásokat nem szabad letakarni.
- Ne helyezze a készüléket hőforrás (elektromos vagy gáztűzhely, elektromos hőszugárzó/fűtőtest, stb.) közelébe. Ne tartsa a készüléket gyúlékony tárgyak, gázok, aeroszolok közelében, mert tűzveszély áll fent.
- Ne helyezze a készüléket instabil, túlságosan poros vagy nem elégséges szellőzésű helyre. A készüléket úgyszintén tilos kitenni kedvezőtlen időjárási viszonyoknak (eső, napsütés, stb.). Ne helyezze a készüléket olyan helyre, ahol közvetlen napsugárzásnak van kitéve. Tilos a készülék használata, ha a helyiség hőmérséklete túl magas.
- A készüléket csak jól szellőztethető helyiségben használja. Soha ne tegye a készüléket olyan helyre, ahol rezgésnek vagy ütéseknek van kitéve.
- A készüléket ne használja víz közvetlen közelében, mint. pl. kád, mosdó, medence, stb., ahol nagy a valószínűsége annak, hogy a készülék víz alá merül vagy más módon víz éri.
- Tűzmegeelőzés, áramütés okozta illetve egyéb sérülés megakadályozása érdekében ügyeljen arra, hogy a hálózati kábel, se s dugasz ne merüljön víz vagy egyéb folyadék alá.

- Kerülje az érintkezést a készülék mozgó részeivel. Ne helyezzen semmiféle tárgyat a ventilátorba, amennyiben az üzemel.
- A berendezésre ne üljön és ne álljon rá.
- Ne telepítse a készüléket sem a falra, sem a plafonra.
- A jelen készüléket kizárólag háztartási felhasználásra tervezték.
- Ne használja a készüléket, amennyiben nem működik megfelelően, ha leesett a földre és károsodás érte vagy vízbe merült. Semmi esetre sem végezzen javításokat a készüléken, sem módosításokat - áramütés veszélye áll fent. A jelen készülék bármilyen javítását, beállítását bízza a márkaszervíz munkatársaira.

A KÉSZÜLÉK LEÍRÁSA



A Vezérlőpanel

B Levegő-minőség érzékelő

C Ventilátor

D/E Kombinált szűrő: Aktivszén szűrő /Formaldehid szűrő

F/G Kombinált szűrő: Előszűrő/HEPA filtr

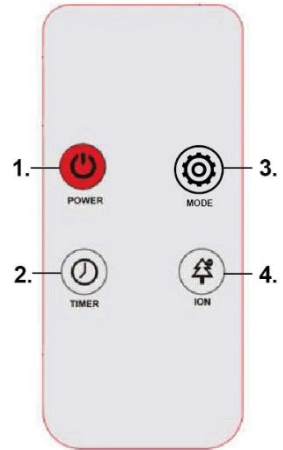
H A készülék elülső oldala

TÁVIRÁNYÍTÁS

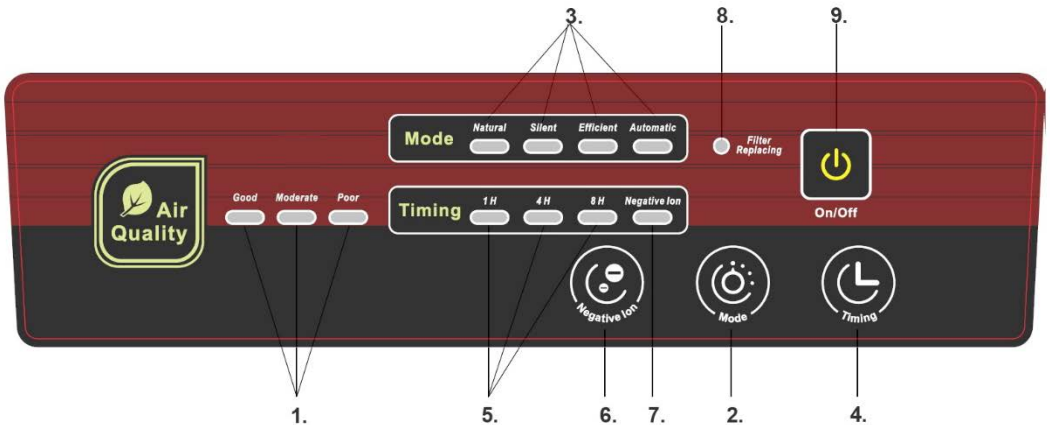
1. Ki- és bekapcsolás
2. Időzítő gomb
3. Üzem mód kapcsoló
4. Légtisztító kapcsoló

Ha a távirányítóhoz van a csomagban elem, távolítsa el a távirányítóról a fóliát.

Ha az elem elmerült, cserélje ki (ld. a távirányító hátsó felén lévő rajzot).



A VEZÉRLŐPANEL LEÍRÁSA



1. A levegő minőségét jelző fénydióda (kiváló minőségű levegő, közepes ill. nagymértékű légszennyezettség)
2. Üzem mód kapcsoló
3. Üzem mód fénydióda (természetes, halk, effektív és automata mód)
4. Időzítő gomb

5. Időzítő fénydióda
6. Légtisztító kapcsoló
7. Légtisztítást jelző fénydióda
8. Szűrőcsere szükségességét jelző dióda
9. Ki- és bekapcsolás

1. LEVEGŐ MINŐSÉGÉT JELZŐ FÉNYDIÓDA

- A légtisztító a levegő minőségét figyelő érzékeny és intelligens szenzorral van felszerelve. A vezérlőpanelon a levegő minőségét mutató fénydióda található:
Zöld – kiváló a levegő minősége
Sárga – közepes mértékű légszennyezettség
Piros – nagymértékű légszennyezettség

2. ÜZEMMÓD KAPCSOLÓ

- Az üzemmód kiválasztásához nyomja le a „Mode” gombot.

3. ÜZEMET JELZŐ FÉNYDIÓDA

- Az üzemmód kapcsoló megnyomása után a kijelzőn meggyullad az adott módot jelző dióda. 4 üzemmódból választhat: természetes, halk, effektív és automata.
- Az időzítés funkciója minden üzemmódban használható. A beállított üzemi idő letelte után a készülék kikapcsol.

A. Természetes üzemmód

- A motor közepes sebességű üzemmódban működik; átlagos levegőszennyezettség esetén használandó.

B. Csöndes üzemmód

- A motor lassú sebességen üzemel; alvás közben használható.

C. Effektív üzemmód

- A motor nagy sebességen működik. Ez a mód nagymértékű légszennyezettség esetén használandó; a készülék maximális teljesítménnyel üzemel.

D. Automata üzemmód

- Ez az üzemmód a környezet aktuális szennyezettsége szerint szabályozza a készülék működését.

4. IDŐZÍTŐ GOMB

- Az időzítő gomb segítségével beállíthatja, hány óra után kapcsoljon ki a készülék.

5. IDŐZÍTŐ FÉNYDIÓDA

- Az időzítő 1, 4 és max. 8 órára állítható be.
- Az időzítés kikapcsolásához tartsa 3 mp-ig ujját a gombon.

6. LÉGTISZTÍTÓ KAPCSOLÓ

- A légtisztító gomb segítségével be- és kikapcsolhatja a légtisztító funkciót.

7. LÉGTISZTÍTÁST JELZŐ FÉNYDIÓDA

- A légtisztító funkció a készülék indításakor önműködően bekapcsol.
- A vezérlőpanelon meggyullad a megfelelő dióda.
- A légtisztító gomb ismételt lenyomásával a légtisztító kikapcsol és a dióda kialszik.

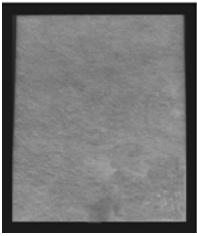
8. SZŰRŐCSERE SZÜKSÉGESSÉGÉT JELZŐ DIÓDA

- Ha szűrőcserére van szükség, az ezt jelző dióda meggyullad a vezérlőpanel kijelzőjén. A szűrőt - a készülék használata szerint - fél vagy 1 évente egyszer kell újra cserélni.
- A szűrőcsere előtt figyelmesen olvassa el a vonatkozó utasításokat.
- Ha a szűrő cseréje után még mindig világít a szűrőcsere szükségességét jelző dióda, 3 mp-re nyomja le egyszerre az üzemmód és az időzítő gombokat.

9. ON/OFF KAPCSOLÓ

- Ez a gomb a készülék be- és kikapcsolására szolgál. A készülék indítás után automata üzemmódban, bekapcsolt légtisztítóval működik.
- Figyelmeztetés: Ha a készüléket hosszabb ideig nem használja, húzza ki a hálózathoz.

SZŰRŐK CSERÉJE



Előszűrő



HEPA szűrő



Aktívszén szűrő

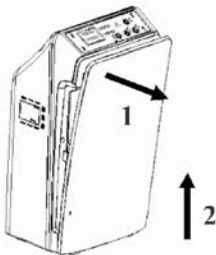


Formaldehid szűrő

Megjegyzés: A szűrők gyártó által feltüntetett élettartama használatuk gyakoriságától és a környezettől is függ, amelyben a készüléket használják. A szűrők lent említett élettartamát a gyártó napi 3-4 óra üzemelés alapján számította ki.

ELSŐ HASZNÁLAT ELŐTT – A SZŰRŐK BESZERELÉSE

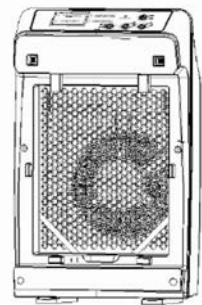
- Tisztítás, karbantartás vagy szűrőcsere előtt a készüléket kapcsolja ki és húzza ki a hálózathoz. A tápkábel dugaszát minden esetben húzza ki a konnektorból!
- Nyissa ki a készülék első oldalát. Vegye le az első panel burkolatát, amely mágnessel van felerősítve (ld. 1. ábra).
- Vegye ki a textilszalagok mögötti szűrőket és távolítsa el róluk a csomagolóanyagot (ld. 2. és 3. ábra).



1. ábra



2. ábra



3. ábra

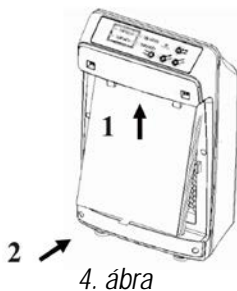
- Ezután a szűrőket helyezze vissza a készülékbe az alábbi sorrendben:

A. Kombinált szűrő: Aktivszén szűrő /Formaldehid szűrő

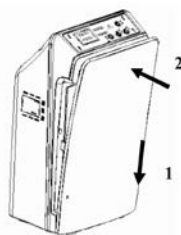
- A kombinált szűrőt úgy tegye be, hogy a formaldehid szűrő a készülék hátsó része felé, az aktivszén szűrő pedig az elülső panel felé nézzen (ld. 4. ábra).
- Ezek kiszűrik a cigarettafüstöt, az ételszagot és a formaldehidet, mely a bútorban, a TV készülékben, a szőnyegben, stb. található.
- A szűrők élettartama - a készülék használata szerint - fél vagy 1 év.

B. Kombinált szűrő: Előszűrő/HEPA szűrő

- A kombinált szűrőt úgy tegye be, hogy a HEPA szűrő a készülék hátsó része felé, az előszűrő pedig az elülső panel felé nézzen (ld. 4. ábra).
- A HEPA szűrő a szálló port, az atkákat, mikrobákat, penészgombákat, allergéneket és baktériumokat szűri ki.
- Az előszűrő a por, a haj, állatszőr, stb. eltávolítására szolgál.
- A szűrők élettartama - a készülék használata szerint - fél vagy 1 év.



4. ábra



5. ábra

- Tegye vissza az elülső panel burkolatát a rögzítőelemek segítségével. A burkolatot könnyedén nyomja befelé úgy, hogy helyére illeszkedjen (5. ábra).
- Ellenőrizze, hogy az elülső rész burkolata erősen rögzítve van-e.
- **Megjegyzés: Az összes szűrő tisztítása és karbantartása porszívóval történhet kéthavonta egyszer.**

TISZTÍTÁS ÉS KARBANTARTÁS

- Minden tisztítás vagy karbantartás előtt kapcsolja ki a készüléket és húzza ki a hálózatról. A készüléket rendszeresen tisztítsa.
- Ha a port kívánja eltávolítani a készülékről, használjon puha száraz ruhát.
- A berendezést, a kábeleket vagy a készülék részeit ne merítse vízbe vagy egyéb folyadékba.
- A motor mögötti légáramló nyílásokat tartsa tisztán.
- Ne használjon súrolószert, oldószert, stb., mert megsértheti a készüléket.
- Tárolja a készüléket tisztán csomagolva, száraz helyen.

TÁBLÁZAT A PROBLÉMÁK MEGOLDÁSÁRA

Probléma	Megoldás
A készüléket nem lehet bekapcsolni, a vezérlőpanel nem reagál.	Ellenőrizze, hogy a készülék be van-e kapcsolva a hálózatra.
	A készüléket helyezze egyenes felületre.
A készülék nem fújja a levegőt.	Ellenőrizze, hogy a készülék minden eleme (szűrők, panelek) erősen rögzítve vannak-e.
	Ellenőrizze, hogy a készülék be van-e kapcsolva a hálózatra.
A készülék hosszabb ideje működik, de nincs hatása.	Távolítsa el a szennyeződés forrását, csukja be az ajtókat, ablakokat és hagyja a gépet hosszabb ideig járni.
	Ha a szűrők megteltek, tisztítsa ki vagy cserélje ki.
A készülékből kevesebb levegőt jön, mint régebben.	Ha a szűrők megteltek, tisztítsa ki vagy cserélje ki.
A készülék szokatlan hangot ad ki.	Győződjön meg, hogy a levegő be- és kiáramlására szolgáló nyílások nincsenek-e letakarva.
	Távolítsa el a csomagolóanyagot.
A készülék kellemetlen szagot áraszt.	Ha a szűrők megteltek, tisztítsa ki vagy cserélje ki.
	Ha a készülék füstszagot áraszt, mindenképpen kapcsolja ki, húzza ki a hálózatról és értesítse a vevőszolgálatot.

Amennyiben a probléma nem szűnik meg, forduljon a mi vevőszolgálatunkhoz.

MŰSZAKI JELLEMZŐK

Névleges feszültségtartomány	220-240 V
Névleges frekvencia	50 Hz
Névleges teljesítmény	50 W
Tömeg	4,8 kg
Méreték (szélesség x mélység x magasság)	302 × 205 × 520 mm
A helyiség javasolt méretei	38 m ² -ig
Szűrési sebesség	200 m ³ /h
Energiafogyasztás készenléti állapotban	0,30 W

A jelen készülék deklarált zajkibocsátási értéke 29/35/42 dB(A), ami - tekintettel az 1 pW referencia-hangteljesítményszintre - A-súlyozott hangteljesítményszintet jelent.

A szöveg, valamint a műszaki adatok változtatásának joga fenntartva.

TANÁCSOK, INFORMÁCIÓK AZ ELHASZNÁLT CSOMAGOLÓANYAG KEZELÉSÉHEZ

Az elhasznált csomagolóanyagot szállítsa a lakóhelye szerinti hulladékgyűjtő udvarra.

KISELEJTEZETT ELEKTROMOS ÉS ELEKTRONIKUS BERENDEZÉSEK MEGSEMMISÍTÉSE

A termékeken vagy azok kísérődokumentációjában található, mellékelt szimbólum azt jelenti, hogy a kiselejtezett elektromos és elektronikus berendezéseket tilos a hétköznapi háztartási hulladék-tárolókba dobni. Az ilyen termékek megfelelő megsemmisítése, felújítása, újrahasznosítása érdekében helyezze azokat az arra kijelölt tárolókba. Az Európai Unió egyes tagállamaiban illetve további európai országokban olyan alternatív megoldások is léteznek, hogy az ilyen termékek – hasonló jellegű új termék vásárlásakor – eladásuk helyén begyűjtésre kerülnek. A jelen termék helyes megsemmisítésével Ön is segít az értékes természeti források megőrzésében, valamint környezetünkre és egészségünkre gyakorolt - a helytelen hulladék-likvidálásból eredő - lehetséges negatív hatások megelőzésében is.



A jelen termék megfelel az EU irányelvében leszögezett valamennyi vonatkozó alapkövetelménynek.