

*Rohnson*<sup>®</sup>

Instrukcja obsługi

**OSUSZACZ POWIETRZA**

**R-9006 ECO dry**



Przed użyciem urządzenia należy zapoznać się z jego instrukcją. Z urządzenia należy korzystać tylko w sposób opisany w niniejszej instrukcji obsługi. Instrukcję należy zachować.

## **WAŻNE INSTRUKCJE BEZPIECZEŃSTWA PRZECZYTAJ UWAŻNIE I ZACHOWAJ NA PRZYSZŁOŚĆ**

- Jeżeli urządzenie zostanie uszkodzone wskutek nieprzestrzegania zasad podanych w niniejszej instrukcji, gwarancja traci ważność. Producent ani importer nie ponoszą odpowiedzialności za szkody wynikające z nieprzestrzegania zasad podanych w instrukcji. Nieostrożne korzystanie z urządzenia nie jest zgodne z warunkami niniejszej instrukcji.
- Przed podłączeniem urządzenia do gniazdka el. należy upewnić się, że napięcie podane na tabliczce znamionowej odpowiada napięciu w gniazdku.
- Urządzenie podłączaj tylko do prawidłowo uziemionego gniazdka.

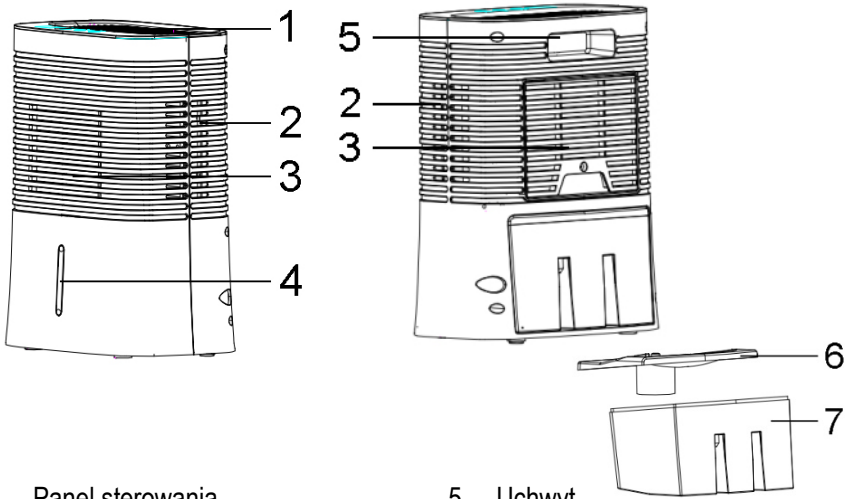
### **PRZESTROGA**

- Z niniejszego urządzenia mogą korzystać dzieci w wieku 8 lat i starsze oraz osoby o ograniczonej sprawności ruchowej, zmysłowej lub umysłowej, lub osoby bez doświadczenia i wiedzy, jeżeli są pod nadzorem lub zostały pouczone odnośnie instrukcji bezpieczeństwa obsługi urządzenia i rozumieją potencjalne zagrożenia. Czyszczenie i konserwację wykonywaną przez użytkownika nie mogą wykonywać dzieci, które nie są starsze niż 8 lat i nie znajdują się pod nadzorem. Urządzenie i jego przewód zasilający należy przechowywać poza zasięgiem dzieci młodszych niż 8 lat.
- Dzieciom nie wolno bawić się z urządzeniem.
- Urządzenia używaj tylko do celów, do których jest ono przeznaczone.
- Urządzenie nie jest przeznaczone do obsługi za pośrednictwem programatora, zewnętrznego timera lub zdalnego sterowania.
- Jeżeli urządzenia się nie używa lub zaplanowane jest jego czyszczenie, należy wyłączyć je i odłączyć od gniazdka elektrycznego.
- Jeżeli urządzenie nie funkcjonuje prawidłowo, zostało upuszczone, uszkodzone lub zanurzone w wodzie, nie wolno go używać. Nie wolno używać urządzenia z uszkodzoną wtyczką przewodu zasilającego. Pod żadnym pozorem nie wolno naprawiać urządzenia samemu. Nie wolno dokonywać żadnych modyfikacji urządzenia - grozi to porażeniem prądem elektrycznym. Naprawy i regulację niniejszego urządzenia może dokonywać tylko autoryzowane centrum serwisowe.
- Nie wolno odłączać urządzenia od gniazdka el. ciągnąc za przewód zasilający - istnieje ryzyko uszkodzenia przewodu zasilającego lub gniazdka.

- Kabel nie powinien być prowadzony pod dywanem, bieżnikami itp. Umieść kabel poza przestrzenią eksploatacyjną, aby zmniejszyć ryzyko potknięcia.
- Nie wolno kłaść ciężkich przedmiotów na przewodzie zasilającym. Upewnij się, że przewód zasilający jest całkowicie rozwinięty i nie dotyka gorących powierzchni.
- To urządzenie jest przeznaczone do użytku domowego. Nie jest przeznaczone do użytku na zewnątrz. Nie jest przeznaczone do użytku komercyjnego ani przemysłowego.
- Nie umieszczaj urządzenia w pobliżu źródeł ciepła i nie narażaj je na bezpośrednie działanie promieni słonecznych.
- Unikaj bezpośredniego kontaktu urządzenia z wodą. Nie dotykaj urządzenia mokrymi rękoma.
- Urządzenie umieszczaj zawsze na płaskiej i suchej powierzchni, aby uniknąć wibracji, hałasu lub wycieku wody z urządzenia.
- Używaj i przechowuj urządzenie tylko w pozycji pionowej.
- Zawsze umieszczaj urządzenie w odległości co najmniej 40 cm od otaczających obiektów.
- Nie wolno nigdy przykrywać urządzenia. Otwory wlotu i wylotu powietrza nie mogą być blokowane.
- Nie kładź żadnych przedmiotów na urządzeniu.
- Nie włączaj urządzenia, jeżeli pojemnik na wodę jest pełny.
- Nie zanurzaj urządzenia w wodzie ani w innych płynach.
- Przed odłączeniem od sieci el. zawsze najpierw wyłączaj urządzenie.
- Przed przechowywaniem zawsze opróżniaj pojemnik na wodę
- Podczas przenoszenia wyłącz urządzenie, a następnie odłącz je od gniazdka. Przed przemieszczaniem urządzenia należy najpierw wylać wodę z pojemnika na kondensat.
- Podczas przechowywania lub manipulacji z urządzeniem nie umieszczaj je na bok ani do góry nogami i unikaj silnych wstrząsów.
- Zadbaj, aby na kratce wlotu i wylotu powietrza nie gromadził się kurz. W razie potrzeby odłącz urządzenie od sieci el. i za pomocą odkurzacza usuń kurz i brud.

**Wskazówka:** Podczas osuszania powietrza zamknij okna, drzwi i inne otwory wentylacyjne w pomieszczeniu, aby poprawić skuteczność osuszania powietrza.

## OPIS URZĄDZENIA

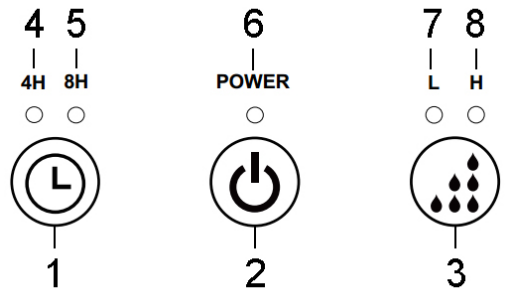


1. Panel sterowania
2. Wylot powietrza
3. Wlot powietrza
4. Wskaźnik poziomu wody

5. Uchwyt
6. Pokrywa pojemnika
7. Pojemnik na kondensat

## OPIS PANELU STEROWANIA

1. Przycisk timera
2. Przycisk włącz/wyłącz
3. Przycisk ustawiania prędkości osuszania
4. Wskaźnik sygnalizacyjny timera 4 godziny
5. Wskaźnik sygn. timera 8 godzin
6. Wskaźnik sygn. pracy
7. Wskaźnik sygn. niskiej prędkości
8. Wskaźnik sygn. wysokiej prędkości



## KORZYSTANIE Z URZĄDZENIA

- Podłącz urządzenie do sieci el.
- Aby załączyć/wyłączyć urządzenie, naciśnij przycisk włącz/wyłącz.
- Po włączeniu urządzenia włączy się wskaźnik sygnalizacyjny pracy.

## USTAWIANIE PRĘDKOŚCI OSUSZANIA

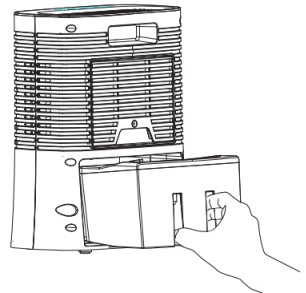
- Aby ustawić prędkość osuszania, naciśnij przycisk ustawiania prędkości osuszania. Możesz wybierać między niską (L) i dużą prędkością (H).
- Niska prędkość nadaje się do nieznacznie zwiększonej wilgotności w pomieszczeniu lub pracy w nocy, a duża prędkość nadaje się do wyższej wilgotności w pomieszczeniu i do codziennego użytku.

## USTAWIENIE PRZEŁĄCZNIKA CZASOWEGO

- Naciśnij kilkakrotnie przycisk timera, aby ustawić czas wyłączenia urządzenia.
- Czas wyłączenia można ustawić na 2, 4 lub 8 godzin.

## PEŁNY POJEMNIK NA KONDENSAT

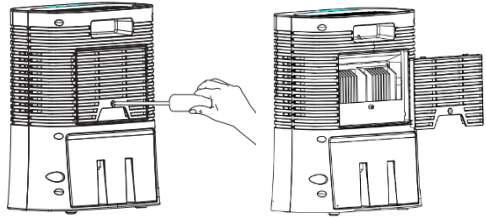
- Gdy pojemnik na kondensat jest pełny, urządzenie przestaje osuszać, a wskaźnik sygn. pracy zmienia kolor na czerwony.
- Opróżnij pojemnik i wróć go z powrotem do urządzenia, patrz rysunek.



## CZYSZCZENIE I KONSERWACJA

- Przed czyszczeniem wyłącz urządzenie, odłącz je od sieci el. i pozostaw do ostygnięcia.
- Przetrzyj powierzchnię urządzenia wilgotną szmatką.
- Usuń kurz z otworów wlotu i wylotu powietrza za pomocą wacika.
- Regularnie opróżniaj i czyść pojemnik na wodę. Umyj pojemnik i pokrywę pojemnika pod bieżącą wodą i wytrzyj do sucha miękką ściereczką lub pozostaw do wyschnięcia. W przypadku zabrudzenia, wyczyść pojemnik miękką szmatką.

- Kratkę wlotu powietrza z tyłu urządzenia można odkręcić (patrz rys.) i wyczyścić pod bieżącą wodą. Zanim wrócisz kratkę do urządzenia, poczekaj, aż całkowicie uschnie.
- Nie używaj agresywnych ani ściernych środków czyszczących.
- Nie wolno zanurzać urządzenia w wodzie!
- Jeżeli nie korzystasz z urządzenia przez dłuższy czas, opróżnij i wyczyść pojemnik na wodę, osusz go i wróć do urządzenia. Urządzenie przechowuj w oryginalnym opakowaniu w chłodnym i suchym miejscu.



#### TABELA S PORADAMI DO USUWANIA PROBLEMÓW

Problem	Przyczyna	Rozwiązanie
Urządzenie nie działa.	Urządzenie nie jest podłączone do sieci el.	Podłącz urządzenie do sieci el. i włącz je.
	Bezpiecznik elektryczny	Sprawdź bezpiecznik i włącz go w razie potrzeby.
	Urządzenie jest uszkodzone	Wyłącz urządzenie i odłącz je od sieci el. i skontaktuj się z obsługą klienta.
	Pojemnik na kondensat jest pełny lub nieprawidłowo umieszczony	Opróżnij pojemnik i umieść go prawidłowo w urządzeniu.
Urządzenie nie osusza/ z wylotu powietrza nie wychodzi powietrze	Przegrzanie wentylatora.	Po ostygnięciu wentylatora urządzenie zacznie ponownie pracować.
	Wlot lub wylot powietrza jest zablokowany	Usuń przedmioty blokujące wlot/wylot powietrza
Praca urządzenia jest głośna	Urządzenie znajduje się na nierównej powierzchni	Umieść urządzenie na równej powierzchni

**SPECYFIKACJA TECHNICZNA**

Zakres napięcia znamionowego	220-240 V
Częstotliwość znamionowa	50-60 Hz
Znamionowy pobór mocy	75 W
Objętość pojemnika na wodę	2 l

Zmiany tekstu i danych technicznych zastrzeżone.

**INSTRUKCJE ORAZ INFORMACJE DOTYCZĄCE USUWANIA ZUŻYTYCH OPAKOWAŃ**

Zużyty materiał opakowaniowy należy przekazać do miejsca wyznaczonego przez gminę do utylizacji odpadów.

**USUWANIE ZUŻYTYCH URZĄDZEŃ ELEKTRYCZNYCH I ELEKTRONICZNYCH**

Ten symbol umieszczony na urządzeniach lub w dokumentacji towarzyszącej oznacza, że zużytych urządzeń elektrycznych i elektronicznych nie można łączyć z odpadami z gospodarstw domowych. W celu odpowiedniej likwidacji, odzysku i recyklingu należy przekazać te urządzenia do wyznaczonych punktów zbiórki. Alternatywnie, w niektórych krajach Unii Europejskiej lub innych krajach europejskich, można zwrócić te urządzenia lokalnemu dystrybutorowi podczas zakupu innego ekwiwalentnego urządzenia. Właściwa utylizacja tych urządzeń pozwoli na zachowanie cennych zasobów naturalnych i uniknięcie ewentualnego negatywnego wpływu na środowisko naturalne i zdrowie ludzi, który mógłby zaistnieć w przypadku niewłaściwego zagospodarowania odpadów.



Urządzenie to spełnia wszystkie podstawowe wymagania dyrektyw UE, które go dotyczą.