



Használati útmutató

## Asztali ventilátor

R-856



Mielőtt a készüléket használatba venné, kérjük, hogy az alábbi használati útmutatóval részletesen ismerkedjen meg. Az elektromos készüléket a jelen útmutató utasításai szerint használja. Az útmutatót az esetleges későbbi használata érdekében őrizze meg.

## FONTOS BIZTONSÁGI UTASÍTÁSOK

### OLVASSA EL FIGYELMESEN, ÉS A KÉSŐBBI HASZNÁLAT ÉRDEKÉBEN ŐRIZZE MEG

- Amennyiben a jelen útmutató utasításainak be nem tartása miatt hibásodik meg a készülék, a jótállás érvényét veszti. A gyártó/importőr nem tartozik felelősséggel azon károkért, amelyek a jelen útmutatóban leírt utasítások be nem tartása miatt keletkeztek. A készülék gondatlan használata nincs összhangban a jelen útmutató feltételeivel.
- A készüléket csak az előírásoknak megfelelően leföldelt aljzathoz csatlakoztassa.

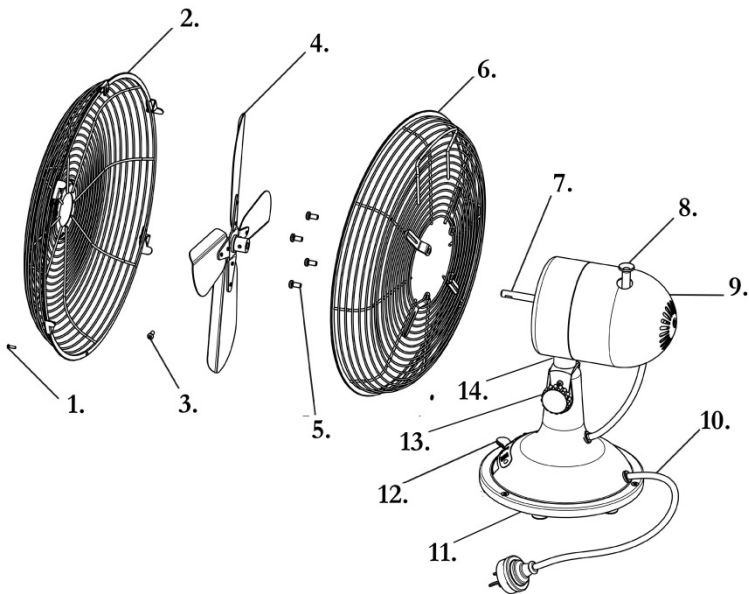
### FIGYELMEZTETÉS

- A jelen készüléket 8 éven felüli gyermekek, illetve a testileg, érzékszervileg vagy lelkileg fogyatékos vagy nem elegendő tapasztalattal, ismerettel rendelkező személyek is használhatják, amennyiben felügyelet alatt állnak vagy a készülék biztonságos kezeléséről felvilágosításban részesültek és tudatában vannak az esetleges veszélyeknek. A készülék felhasználó általi tisztítását, karbantartását nem végezhetik 8 éven aluli illetve felügyelet nélküli gyermekek. A készüléket és a tápvezetékét tartsa 8 éven aluli gyermekektől távol.
- Gyermekeknek tilos játszani a készülékkel.
- A készülék táphálózathoz való csatlakoztatását megelőzően bizonyosodjon meg arról, hogy a készülék típuscímkéjén feltüntetett műszaki adatok megegyeznek az Ön által használni kívánt elektromos aljzat tápfeszültségével.
- Ne használja a készüléket más célból, mint amire az előírások szerint szolgál.
- Ne hagyja a ventilátort felügyelet nélkül üzemelni.
- Ne helyezze a készüléket hőforrás (elektromos vagy gáztűzhely, elektromos hőszugárzó/fűtőtest, stb.) közelébe.
- Ne helyezze a készüléket instabil, túlságosan poros vagy nem elégséges szellőzésű helyre. A készüléket úgyszintén tilos kitenni kedvezőtlen időjárási viszonyoknak (eső, napsütés, stb.) és füstnek.
- A készüléket minden esetben egyenes és száraz felületre állítsa.
- Amennyiben nem használja a készüléket vagy annak tisztítását, stb. tervezi, húzza ki a vezetékét az aljzathoz.

- A készüléket tilos a táphálózati aljzataból a vezetékénél fogva kihúzni, sem a vezetéket nedves kézzel megfogni – ilyen esetekben a tápkábel/hálózati aljzat sérülésének, ill. áramütés veszélye áll fent.
- Ha a készülék tápvezetéke/dugója megsérült, tilos ezeket a továbbiakban használni. Cseréjüket csakis szakszervízre bízza.
- **Ne használja a készüléket, amennyiben nem működik megfelelően, ha leesett a földre és károsodás érte vagy vízbe merült.** Semmi esetre sem végezzen javításokat, módosításokat a készüléken - áramütés veszélye áll fent.
- A jelen készülék nem használható víz közvetlen közelében, mint. pl. kád, mosdó, medence, stb., ahol nagy a valószínűsége annak, hogy a készülék víz alá merül vagy más módon víz éri.
- Tilos a készülék használata, ha a helyiség hőmérséklete túllépi a 40 °C-ot.
- A készülék beindítása előtt győződjön meg arról, hogy teljesen és helyesen van-e összeszerelve.
- Kerülje az érintkezést a mozgó részekkel. Ne helyezzen semmiféle tárgyat a ventilátorba, amennyiben az üzemel.
- Ha a készüléket egyik helyről a másikra helyezi, minden esetben húzza ki a ventilátort az elektromos hálózataból.
- Ne takarja le a rácsot és ne hagyja a készüléket üzemelés közben függöny közvetlen közelében.
- Ne helyezze a készüléket a plafonra, sem a falra.
- A jelen készüléket kizárólag háztartási felhasználásra tervezték.

## A KÉSZÜLÉK LEÍRÁSA

- |                                      |                         |
|--------------------------------------|-------------------------|
| 1. Védőrácsot rögzítő csavar         | 8. Oszcilláció kapcsoló |
| 2. Elülső védőrács                   | 9. Motor                |
| 3. Lapátcsavar                       | 10. Csatlakozó kábel    |
| 4. Lapátok                           | 11. Talpazat            |
| 5. Hátsó védőrácsot rögzítő csavarok | 12. Kapcsoló            |
| 6. Hátsó védőrács                    | 13. Biztonsági csavar   |
| 7. Motortengely                      | 14. Motortartó állvány  |



## A KÉSZÜLÉK ÖSSZESZERELÉSE

- A hátsó védőrács 4 rögzítő csavarjával rögzítse a hátsó védőrácsot a motorra.
- Helyezze a lapátokat a motor tengelyre és a lapátcsavarok segítségével rögzítse azokat.

- Az elülső védőrácstól illessze a hátsó védőrácsra úgy, hogy a logo vízszintes (a padlóval párhuzamos) helyzetbe kerüljön. A rácsokat a kapcsok segítségével rögzítse egymáshoz.
- Az elülső és hátsó védőrács alsó részén húzza meg a védőrács biztonsági csavarját.

## A KÉSZÜLÉK HASZNÁLATA

### A VENTILÁTOR SEBESSÉGÉNEK BEÁLLÍTÁSA

- A sebességet a kapcsoló segítségével állíthatjuk be. A ventilátornak 3 sebessége van:
  - 1) kis sebesség
  - 2) közepes sebesség
  - 3) nagy sebesség
- A kapcsoló 0-ra állításával a készülék leáll.

### A FÜGGŐLEGES DŐLÉS BEÁLLÍTÁSA

- A helyiség egyenletes légcseréjét biztosító függőleges dőlés beállítása kézzel végezhető.

## TISZTÍTÁS

- Mindig kapcsolja le és húzza ki a ventilátort a hálózathoz, amennyiben a készülék összeszerelését, szétszerelését vagy tisztítását kívánja végezni.
- Tartsa a szellőző nyílásokat a motorfedél hátsó részén por- és szennyeződés mentes állapotban, szükség esetén az ilyen szennyeződések eltávolíthatók porszívóval vagy sűrített levegővel. Ne próbálja eltávolítani a motor védőfedelét.
- A ventilátor alkatrészeit tisztíthatja szappanoldattal és nedves ruhával vagy szivaccsal. Gátolja meg, hogy a víz vagy egyéb folyadék kerüljön a motorba! Mindig gondosan távolítsa el tiszta vízzel benedvesített ruhával a tisztítószert maradványait.
- **Figyelmeztetés:** Ne használjon semmiféle durva eszközt és vegyszert ill. oldószert, mert azok károsíthatják a ventilátor részeinek felületét.
- Tárolás előtt a ventilátort takarja le, hogy védve legyen a portól. A ventilátort tárolja viszonylag hűvös és száraz helyen.

**MŰSZAKI JELLEMZŐK**

Névleges feszültségtartomány	220-240 V
Névleges frekvencia	50 Hz
Névleges teljesítmény	35 W

A szöveg, valamint a műszaki adatok változtatásának joga fenntartva.

**TANÁCSOK, INFORMÁCIÓK AZ ELHASZNÁLT CSOMAGOLÓANYAG KEZELÉSÉHEZ**

Az elhasznált csomagolóanyagot szállítsa a lakóhelye szerinti hulladékgyűjtő udvarra.

**KISELEJTEZETT ELEKTROMOS ÉS ELEKTRONIKUS BERENDEZÉSEK MEGSEMISÍTÉSE**

A termékeken vagy azok kísérődokumentációjában található, mellékelt szimbólum azt jelenti, hogy a kiselejtezett elektromos és elektronikus berendezéseket tilos a hétköznapi háztartási hulladék-tárolókba dobni. Az ilyen termékek megfelelő megsemmisítése, felújítása, újrahasznosítása érdekében helyezze azokat az arra kijelölt tárolókba. Az Európai Unió egyes tagállamaiban illetve további európai országokban olyan alternatív megoldások is léteznek, hogy az ilyen termékek – hasonló jellegű új termék vásárlásakor – eladásuk helyén begyűjtésre kerülnek. A jelen termék helyes megsemmisítésével Ön is segít az értékes természeti források megőrzésében, valamint környezetünkre és egészségünkre gyakorolt - a helytelen hulladék-likvidálásból eredő - lehetséges negatív hatások megelőzésében is.



A jelen termék megfelel az EU irányelvében leszögeezett valamennyi vonatkozó alapkövetelménynek.