

Rohnson®

Návod k použití
KUCHYŇSKÝ ROBOT
R-5800



Před použitím tohoto spotřebiče se prosím seznámte s návodem k jeho obsluze. Spotřebič používejte pouze tak, jak je popsáno v tomto návodu k použití. Návod uschovejte pro případ další potřeby.

DŮLEŽITÉ BEZPEČNOSTNÍ POKYNY**ČTĚTE POZORNĚ A USCHOVEJTE PRO BUDOUCÍ POUŽITÍ**

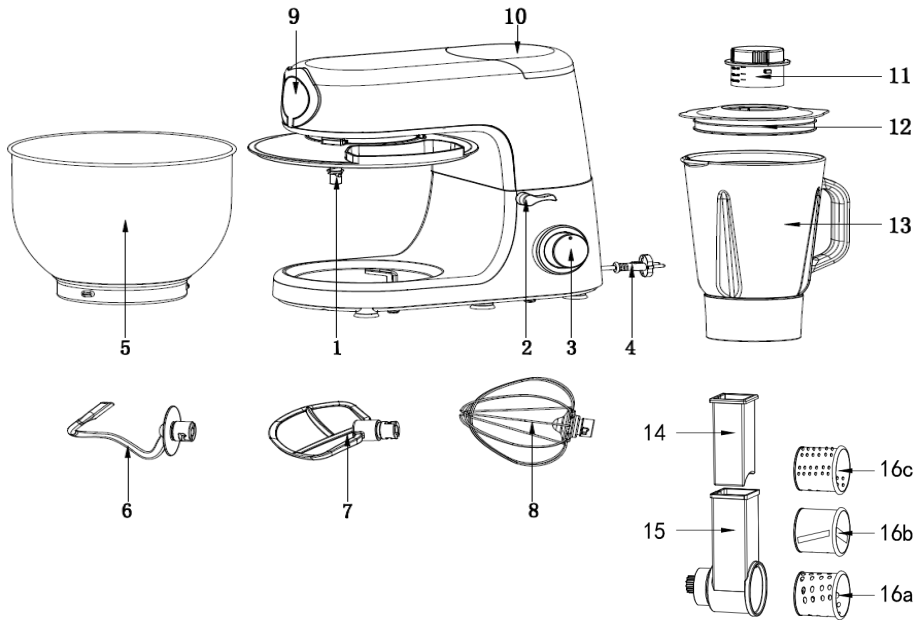
- Pokud dojde k poškození spotřebiče nedodržováním pokynů v této příručce, záruka se stává neplatnou. Výrobce/dovozce nenese žádnou odpovědnost za škody způsobené nedodržováním pokynů psaných v manuálu. Nedbalé používání spotřebiče není v souladu s podmínkami tohoto návodu.
- Před připojením spotřebiče k síťové zásuvce se ujistěte, že se napětí uvedené na typovém štítku spotřebiče shoduje s elektrickým napětím zásuvky.
- Spotřebič připojte pouze k řádně uzemněné zásuvce.

UPOZORNĚNÍ

- Tento spotřebič mohou používat děti ve věku 8 let a starší a osoby se sníženými fyzickými, smyslovými či mentálními schopnostmi nebo s nedostatkem zkušeností a znalostí, pokud jsou pod dozorem nebo byly poučeny o používání spotřebiče bezpečným způsobem a rozumí případným nebezpečím. Čištění a údržbu prováděnou uživatelem nesmějí vykonávat děti, pokud nejsou starší 8 let a pod dozorem. Spotřebič a jeho síťový kabel udržujte mimo dosah dětí mladších 8 let.
- Děti si se spotřebičem nesmějí hrát.
- Nepoužívejte spotřebič k jiným účelům, než pro které je určen.
- Spotřebič není určen k ovládní prostřednictvím programátoru, vnějšího časového spínače nebo dálkového ovládní.
- Pokud spotřebič nepoužíváte nebo plánujete čištění, vždy ho vypněte a odpojte ze síťové zásuvky.
- Nepoužívejte spotřebič, pokud nefunguje správně, byl upuštěn na zem, poškozen nebo ponořen do vody. Spotřebič s poškozenou vidlicí síťového kabelu je zakázáno používat. V žádném případě neopravujte spotřebič sami. Na spotřebiči neprovádějte žádné úpravy – vzniká nebezpečí úrazu elektrickým proudem. Veškeré opravy a seřízení tohoto spotřebiče svěťte autorizovanému servisnímu středisku.
- Neodpojte spotřebič ze síťové zásuvky tahem za síťový kabel – vzniká nebezpečí poškození síťového kabelu/síťové zásuvky.
- Na síťový kabel nepokládejte těžké předměty. Dbejte na to, aby síťový kabel nevisel přes okraj stolu nebo aby se nedotýkal ostrých či horkých povrchů.

- Tento spotřebič je určen pro použití v domácnosti. Není určen pro komerční využití. Není určen pro použití ve venkovních prostorech.
- Nenechávejte spotřebič v provozu bez dozoru.
- Nepoužívejte spotřebič nad horkými povrchy nebo v blízkosti zdrojů tepla, jako jsou např. plynové či elektrické hořáky, trouba apod.
- Nepoužívejte spotřebič v blízkosti hořlavých či výbušných látek.
- Nevystavujte spotřebič přímému slunečnímu záření nebo zvýšené vlhkosti.
- Spotřebič umísťujte pouze na stabilní, rovný a suchý povrch.
- Před zapojením spotřebiče do el. sítě se ujistěte, že je spotřebič i příslušenství řádně sestaveno.
- Nezapínejte spotřebič bez vložených potravin.
- Nedotýkejte se pohyblivých částí spotřebiče. Nevkládejte do mísy ani mixovací nádoby během provozu žádné předměty.
- Nikdy nevysunujte metly ani hnětací háky, když je spotřebič v provozu.
- Nedotýkejte se spotřebiče mokřýma rukama.
- Povrch spotřebiče se může při provozu zahřívát. Nedotýkejte se horkého povrchu.
- Nenechávejte spotřebič v provozu déle než 15 minut. Před dalším použitím spotřebič vypněte a nechte vychladnout.
- Před instalací nebo výměnou příslušenství spotřebič vždy vypněte a odpojte z el. sítě.
- Před jakoukoli manipulací se spotřebičem jej nejprve vypněte a odpojte z el. sítě.
- Před zapojením i odpojením z el. sítě se nejprve ujistěte, že je spotřebič vypnutý.
- **Dbejte zvýšené opatrnosti při čištění nožů, jsou velmi ostré.**
- Neponořujte spotřebič ani napájecí kabel do vody nebo jiné kapaliny.
- Používejte pouze s dodaným příslušenstvím.
- Uchovávejte plastové obaly mimo dosah dětí.

POPIS SPOTŘEBIČE



- | | |
|----------------------------------|--------------------------|
| 1. Hřídel | 10. Zadní kryt |
| 2. Pojistka pro vyklopení ramena | 11. Měrné víčko |
| 3. Ovladač rychlosti | 12. Víko mixovací nádoby |
| 4. Napájecí kabel | 13. Mixovací nádoba |
| 5. Nerezová mísa | 14. Pěchovadlo |
| 6. Hnětací hák | 15. Krouhač potravin |
| 7. Míchací metla | 16. a – Hrubé struhadlo |
| 8. Šlehací metla | b – Kráječ |
| 9. Přední kryt | c – Jemné struhadlo |

PŘED PRVNÍM POUŽITÍM

- Omyjte všechno omyvatelné příslušenství, které přijde do styku s potravinami, viz kapitola ČIŠTĚNÍ A ÚDRŽBA.

POUŽITÍ SPOTŘEBIČE

- Umístěte spotřebič na stabilní, rovný a suchý povrch.
- Pro vyklopení ramena stlačte pojistku pro vyklopení dolů (viz obr. 1).
- Umístěte pod rameno kryt mísy (viz obr. 2).
- Umístěte do spotřebiče mísu a zajistěte ji otočením ve směru hodinových ručiček (viz obr. 3).
- Nasadte požadované příslušenství na hřídel a zajistěte jej otočením proti směru hodinových ručiček (viz obr. 4 a 5). Použití příslušenství:

Hnětací hák – je vhodný pro přípravu různých těst (na chléb, těstoviny) apod.

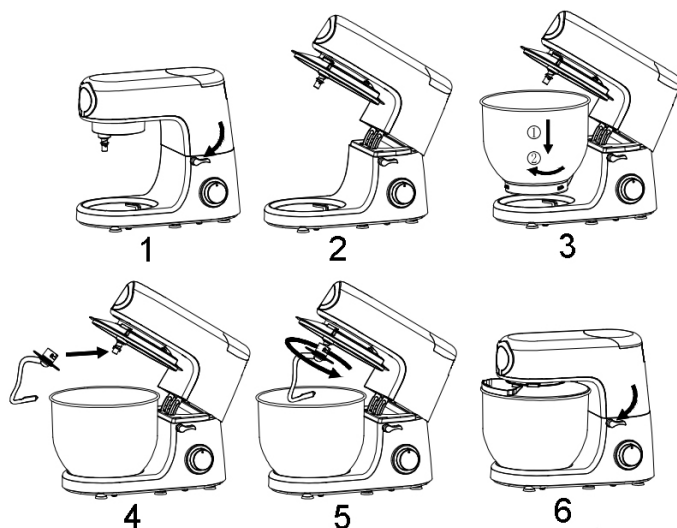
Michací metla – je vhodná pro přípravu jemnějších těst, dortových korpusů, různých typů náplní, tvarohových dezertů, směsí na palačinky apod.

Šlehací metla – je vhodná pro přípravu šlehačky, sněhového pečiva, suflé, pěn atd.




- Vložte suroviny do mísy. Nepřekračujte maximální množství 1,5 kg.
- Za pomoci pojistky sklopte rameno spotřebiče do horizontální polohy (viz obr. 6).
- Ujistěte se, že je ovladač rychlosti na pozici 0 (vypnuto) a zapojte spotřebič do el. sítě.
- Ovladačem rychlosti nastavte požadovanou rychlost 1-6.
- Pro využití pulzní funkce otočte ovladač na pozici PULSE a přidržte jej, dokud nedocílíte požadovaného výsledku. Jakmile ovladač uvolníte, vrátí se automaticky do pozice 0 (vypnuto).

Pozn.: Pokud dojde k ulpění mouky na vnitřní straně nádoby, vypněte spotřebič, sejměte kryt mísy a seškrábněte mouku stěrkou.

- Jakmile je dosaženo požadované konzistence, nastavte ovladač do pozice 0 (vypnuto) a odpojte spotřebič z el. sítě.
- Stlačte pojistku pro vyklopení ramena.
- Vyjměte mísu otočením proti směru hodinových ručiček a vyprázdněte ji. Vyjměte metlu nebo hák ze spotřebiče.
- Očistěte jednotlivé části spotřebiče, viz kapitola ČIŠTĚNÍ A ÚDRŽBA.

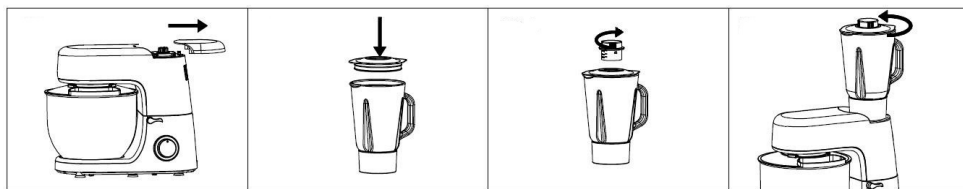


TABULKA POUŽITÍ PŘÍSLUŠENSTVÍ

Příslušenství		Rychlosti	Čas	Množství surovin	Poznámka
Hnětací hák		1-3	3-5 min.	Max. 1000 g mouky a 538 ml vody	Hutnější těsta (na chléb, těstoviny)
Míchací metla		2-4	3-10 min.	Max. 660 g mouky a 840 ml vody	Jemnější těsta (korpusy, směs na palačinky)
Šlehací metla		6	3-10 min.	Min. 3 vaječné bílky	Šlehání šlehačky, bílků, pěn

POUŽITÍ MIXÉRU

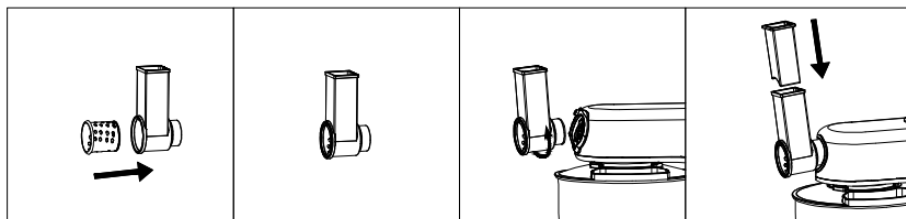
- Pomocí mixéru lze připravovat polévky, omáčky, mléčné koktejly, dětské pokrmy, pyré aj. Postup:
- Odpojte spotřebič z el. sítě.
- Odstraňte zadní kryt spotřebiče.
- Potraviny před mixováním nakrájejte na malé kousky (odstraňte pecky a tvrdé části nebo slupky) a vložte je do mixovací nádoby. Dolijte tekutinou.
- Maximální množství pevného podílu je 600 g a vody 900 ml. Maximální množství tekutin pro mixování je 1,5 l.
- Neplňte mixovací nádobu potravinami o teplotě vyšší než 80 °C.
- Nasadte na nádobu víko, umístěte do něj měrné víčko a otočením po směru hodinových ručiček jej zajistěte.
- Umístěte mixovací nádobu na spotřebič a zajistěte ji otočením proti směru hodinových ručiček. Poté zapojte spotřebič do el. sítě.
- Pro zahájení mixování nastavte na ovladači rychlost 4-6.
- Maximální nepřetržitá doba provozu mixéru je 3 minuty, poté nechte spotřebič vychladnout. Nenechávejte spotřebič v provozu déle než 15 minut.
- Během mixování lze odstranit měrné víčko a otvorem přidávat do nádoby suroviny.
- Po použití spotřebič vypněte a odpojte z el. sítě.



POUŽITÍ KROUHAČE POTRAVIN

- Stiskněte tlačítko pro vyjmutí krytu a odstraňte přední kryt spotřebiče.
- Vložte požadované struhadlo do krouhače.
- Umístěte krouhač do spotřebiče a zajistěte jej otočením proti směru hodinových ručiček.
- Umístěte pod krouhač nádobu.
- Zapojte spotřebič do el. sítě a nastavte ovladačem rychlost 3-5.

- Nakrájejte potraviny na kousky nebo plátky tak, aby se vešly do hrdla krouhače, a pomalu je vkládejte a pomocí pěchovadla jemně tlačte dolů. **Nikdy nevkládějte do krouhače prsty, používejte pouze pěchovadlo.**
- Maximální nepřetržitá doba provozu je 5 minut, poté nechte spotřebič vychladnout. Nenechávejte spotřebič v provozu déle než 15 minut.
- Po použití spotřebič vypněte a odpojte z el. sítě.



ČIŠTĚNÍ A ÚDRŽBA

- Před čištěním spotřebič vždy vypněte a odpojte z el. sítě.
- Vnější povrch spotřebiče otřete navlhčeným hadříkem a důkladně osušte.
- Příslušenství, které přichází do styku s potravinami (mísa, kryt, metly, mixovací nádoba, víko mixovací nádoby, krouhač, pěchovadlo, struhadla) omyjte ve vodě s neutrálním kuchyňským saponátem, opláchněte a nechte zcela oschnout. Před dalším použitím musí být veškeré části suché.
- Příslušenství není možné mýt v myčce na nádobí.
- Neponořujte spotřebič ani napájecí kabel do vody nebo jiné kapaliny.
- Nepoužívejte agresivní ani abrazivní čisticí prostředky, aby nedošlo k poškození spotřebiče.
- Pokud spotřebič delší dobu nepoužíváte, uskladněte jej v původním obalu na suchém místě.

TABULKA ŘEŠENÍ PROBLÉMŮ

Problém	Řešení
Spotřebič nefunguje	Spotřebič není zapojen do el. sítě.
	Zkontrolujte, zda je pojistka pro vyklopení ramena v původní pozici.
	Pokud byl spotřebič v provozu nepřetržitě 6-10 minut, nechte jej před dalším použitím vychladnout.
Neobvyklý hluk	Mísa není řádně zajištěna.
	Metla není správně umístěna.
Kryt nedoléhá na mísu	Kryt nebo mísa nejsou řádně zajištěny.
Spotřebič se při provozu posouvá	Zkontrolujte, zda není poškozená přísavka. Umístěte spotřebič na hladký a rovný povrch.
Pojistka pro vyklopení ramena se nevrátí do původní pozice	Zkontrolujte, zda jsou mísa i kryt řádně nainstalované a zda je rameno zcela sklopené.

TECHNICKÁ SPECIFIKACE

Jmenovitý rozsah napětí	220-240 V
Jmenovitý kmitočet	50 Hz
Jmenovitý maximální příkon	1500 W
Objem	7 l

Změny textu a technických údajů vyhrazeny.

POKYNY A INFORMACE O NAKLÁDÁNÍ S POUŽITÝM OBALEM

Použitý obalový materiál odložte na místo určené obcí k ukládání odpadu.

LIKVIDACE POUŽITÝCH ELEKTRICKÝCH A ELEKTRONICKÝCH ZAŘÍZENÍ

Tento symbol na produktech anebo v průvodních dokumentech znamená, že použité elektrické a elektronické výrobky nesmí být přidány do běžného komunálního odpadu. Ke správné likvidaci, obnově a recyklaci předejte tyto výrobky na určená sběrná místa. Alternativně v některých zemích Evropské unie nebo jiných evropských zemích můžete vrátit své výrobky místnímu prodejci při koupi ekvivalentního nového produktu. Správnou likvidací tohoto produktu pomůžete zachovat cenné přírodní zdroje a napomáháte prevenci potenciálních negativních dopadů na životní prostředí a lidské zdraví, což by mohly být důsledky nesprávné likvidace odpadů.



Tento výrobek splňuje veškeré základní požadavky směrnic EU, které se na něj vztahují.