

Rohnson®

Návod k použití
STOLNÍ MIXÉR
R-5300



Před použitím tohoto spotřebiče se prosím seznámte s návodem k jeho obsluze. Spotřebič používejte pouze tak, jak je popsáno v tomto návodu k použití. Návod uschovejte pro případ další potřeby.

DŮLEŽITÉ BEZPEČNOSTNÍ POKYNY**ČTĚTE POZORNĚ A USCHOVEJTE PRO BUDOUCÍ POUŽITÍ**

- Pokud dojde k poškození spotřebiče nedodržováním pokynů v této příručce, záruka se stává neplatnou. Výrobce/dovozce nenese žádnou odpovědnost za škody způsobené nedodržováním pokynů psaných v manuálu. Nedbalé používání spotřebiče není v souladu s podmínkami tohoto návodu.
- Před připojením spotřebiče k síťové zásuvce se ujistěte, že se napětí uvedené na typovém štítku spotřebiče shoduje s elektrickým napětím zásuvky.
- Spotřebič připojte pouze k řádně uzemněné zásuvce.

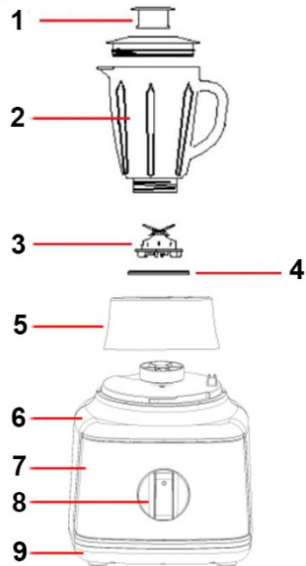
UPOZORNĚNÍ

- Tento spotřebič mohou používat děti ve věku 8 let a starší a osoby se sníženými fyzickými, smyslovými či mentálními schopnostmi nebo s nedostatkem zkušeností a znalostí, pokud jsou pod dozorem nebo byly poučeny o používání spotřebiče bezpečným způsobem a rozumí případným nebezpečím. Čištění a údržbu prováděnou uživatelem nesmějí vykonávat děti, pokud nejsou starší 8 let a pod dozorem. Spotřebič a jeho síťový kabel udržujte mimo dosah dětí mladších 8 let.
- Děti si se spotřebičem nesmějí hrát.
- Nepoužívejte spotřebič k jiným účelům, než pro které je určen.
- Spotřebič není určen k ovládní prostřednictvím programátoru, vnějšího časového spínače nebo dálkového ovládní.
- Pokud spotřebič nepoužíváte nebo plánujete čištění, vždy ho vypněte a odpojte ze síťové zásuvky.
- Nepoužívejte spotřebič, pokud nefunguje správně, byl upuštěn na zem, poškozen nebo ponořen do vody. Spotřebič s poškozenou vidlicí síťového kabelu je zakázán používat. V žádném případě neopravujte spotřebič sami. Na spotřebiči neprovádějte žádné úpravy – vzniká nebezpečí úrazu elektrickým proudem. Veškeré opravy a seřízení tohoto spotřebiče světe autorizovanému servisnímu středisku.
- Tento spotřebič je určen pro použití v domácnosti.
- Spotřebič umísťujte pouze na stabilní, rovný a suchý povrch.
- Na síťový kabel nepokládejte těžké předměty. Dbejte na to, aby síťový kabel nevisel přes okraj stolu nebo aby se nedotýkal horkého povrchu.

- Neodpoujte spotřebič od síťové zásuvky tahem za síťový kabel. Mohlo by dojít k poškození síťového kabelu nebo síťové zásuvky. Kabel odpojujte od zásuvky tahem za vidlici síťového kabelu.
- Nepoužívejte spotřebič nad horkými povrchy nebo v blízkosti zdrojů tepla, jako jsou např. plynové či elektrické hořáky, trouba apod.
- Dbejte opatrnosti při manipulaci s ostrými noži, při vyprazdňování mixovací nádoby a při čištění.
- Použití příslušenství od jiného výrobku není dovoleno.
- Před prvním použitím základnu otřete vlhkou utěrkou. Nádoby a víko omyjte v teplé vodě s čisticím prostředkem. Opláchněte a řádně ji osušte.
- Spotřebič není vhodný pro zpracování horkých potravin/tekutin. Nenechávejte spotřebič běžet naprázdno.
- Pulzní tlačítko je určeno pro rozsekání ledu a dalších potravin, které vyžadují vysokou rychlost po krátkou dobu.
- Spotřebič není určen pro použití tvrdých a suchých potravin (s výjimkou kostek ledu), jinak může dojít ke ztupení čepelí.
- Před použitím se ujistěte, že je víko mixovací nádoby řádně nasazeno a nádoba řádně umístěna na základně spotřebiče.
- Při zapínání spotřebiče doporučujeme rukou přidržet víko mixovací nádoby.
- V průběhu mixování nesahejte do mixovací nádoby a nekládejte do ní žádné předměty mimo potravin. Pěchovadlo lze použít pouze v přestávkách mezi mixováním.
- Pokud je mixovací nádoba sejmuta ze základny spotřebiče, je uvedena do provozu bezpečnostní pojistka.
- Před sejmutím mixovací nádoby ze základny se ujistěte, že je spotřebič vypnutý.

POPIS SPOTŘEBIČE

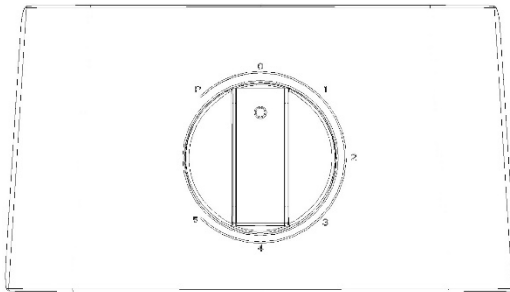
1. Víko nádoby, včetně měrného plastového víčka
2. Mixovací nádoba
3. Mixovací nože
4. Těsnění
5. Základna mixovací nádoby
6. Tělo mixéru
7. Přední část spotřebiče
8. Přepínač ON/OFF a rychlostních stupňů
9. Základna spotřebiče



OVLÁDACÍ PANEL

1. PŘEPÍNAČ ON/OFF A RYCHLOSTNÍCH STUPŇŮ

- Před použitím se ujistěte, že je přepínač na pozici 0. Zapojte spotřebič do zásuvky a nastavte přepínačem vámi požadovanou rychlost. Přepnutím zpět na pozici 0 spotřebič vypnete (viz obr. 1).
- Upozornění: Nikdy neotvírejte mixovací nádobu během provozu!
- Obsah mixovací nádoby můžete zamíchat po vyjmutí měrného plastového víčka skrze otvor ve víku.



Obr. 1

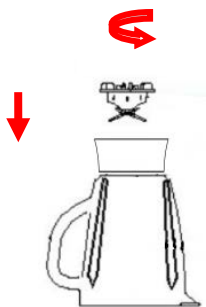
2. PULSNÍ FUNKCE

- Přidržením přepínače na pozici P zvýšíte otáčky na maximum a zrychlíte proces mixování.

MONTÁŽ SPOTŘEBIČE

Po pečlivém umytí a osušení všech součástí spotřebiče jej složte dle postupu níže.

- Položte mixovací nádobu dnem vzhůru na rovný povrch, přidržte držadlo nádoby, poté nasadte na základnu mixovací nádoby nože a zajistěte je napevno otočením proti směru hodinových ručiček (viz obr.2).

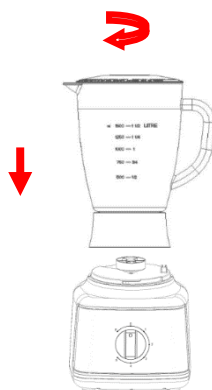


Obr. 2



Obr. 3

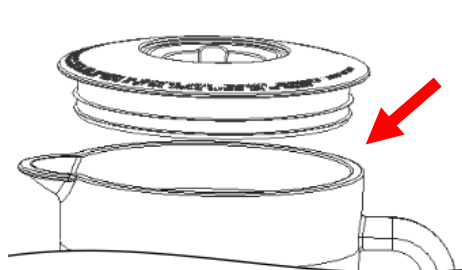
- Nádobu otočte víkem vzhůru. Nasadte na jeho spodní část těsnění a nasadte jej na mixovací nádobu. Na víko umístěte měrné plastové víčko nasazením výstupků po stranách do otvorů ve víku a otáčením ve směru hodinových ručiček jej pevně dotáhněte (viz obr. 3).
- Nasadte mixovací nádobu na motorovou jednotku. **Neotáčejte s ní, pouze nasadte!** (viz obr. 4).
- Upozornění: Mixovací nádoba a základna jsou nyní zajištěny. Nesnažte se mixovací nádobou na základně otáčet.
- **Spotřebič se nespustí, pokud není řádně sestaven!**



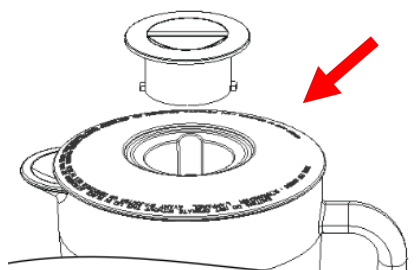
Obr. 4

POUŽITÍ SPOTŘEBIČE

- Vložte požadované potraviny a tekutiny do mixovací nádoby tak, aby množství nepřekročilo rysku „MAX“. Ovoce oloupejte či vypeckujte a nakrájejte na malé kousky.
- K hladkému chodu spotřebiče je obvykle potřeba přidat trochu vody. Poměr pevného podílu a vody by měl být 2:3.
- Před mixováním vložte potraviny do mixovací nádoby a uzavřete víkem (viz obr. 5). Jestliže chcete přidat potraviny během mixování, odstraňte měrné plastové víčko a vzniklým otvorem je vhodte do mixovací nádoby (viz obr. 6).



Obr. 5



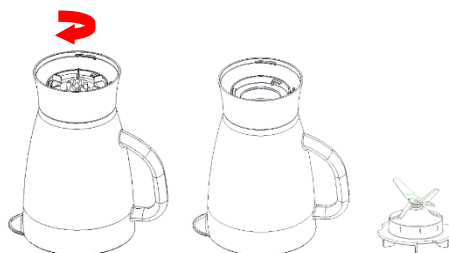
Obr. 6

- Nádobu pečlivě uzavřete víkem a ujistěte se, že je měrné plastové víčko na svém místě.
- Zapojte spotřebič do zásuvky.
- Tlačítkem zvolte požadovanou rychlost. Obsah nádoby zamíchejte na vyšší otáčky, nikoli na nižší.
- Pro rychlé mixování nebo jemnou konzistenci otočte tlačítkem na několik sekund do pozice pulsního režimu (P), po uvolnění se tlačítko vrátí automaticky zpět do pozice 0/vypnuto. Postup opakujte, dokud nedosáhnete požadované konzistence.
- Při drcení ledu či tvrdších potravin přidrže víko nádoby pevně rukou. Najednou nevkládejte do mixovací nádoby více než 6 kostek ledu (v případě potřeby můžete další postupně přidávat otvorem po odstranění měrného plastového víčka).

- Jakmile je dosaženo požadované konzistence, otočte tlačítkem do pozice 0/vypnuto.
- Upozornění: Spotřebič by neměl být v nepřetržitém provozu déle než 2 minuty. Před dalším mixováním je třeba nechat motorovou jednotku vychladnout po dobu alespoň 10 minut.
- Spotřebič můžete během mixování kdykoli vypnout otočením tlačítka na pozici 0/vypnuto.
- Tip: Pro lepší mixování potravin s přidáním tekutiny vlijte do mixovací nádoby nejprve tekutinu a až poté vložte potraviny.
- Spotřebič není určen pro šlehání vaječných bílků, smetany, mixování brambor, mletí masa, hnětení těsta a odšťavňování.
- Seznam potravin nevhodných k použití (mohou způsobit poškození spotřebiče): kosti, velké kusy potravin, zmrazené potraviny nebo tvrdé potraviny jako např. tuřín.

ÚDRŽBA A ČIŠTĚNÍ

- Před čištěním vypojte spotřebič ze zásuvky.
- Pro snadnější čištění čistěte nádobu ihned po použití.
- Nepoužívejte žádné agresivní čisticí prostředky.
- Do mixovací nádoby nalijte trochu teplé vody s čisticím prostředkem a na několik sekund otočte tlačítkem na pozici P. Poté nádobu vyprázdněte.
- Rozeberte jednotlivé součásti spotřebiče. Sejměte mixovací nádobu z motorové jednotky a otáčením po směru hodinových ručiček oddělte nože od spodní části mixovací nádoby (viz obr. 8).



Obr. 8

- Opláchněte měrné plastové víčko, víko, obě těsnění, mixovací nádobu a nože ručně nebo v myčce na nádobí a osušte je. Teplota při mytí nesmí překročit 70 °C.
- Očistěte nože teplou vodou s čisticím prostředkem a poté je pečlivě opláchněte pod tekoucí vodou. Neponořujte je do vody. Nemyjte nože holýma rukama, jsou velmi ostré, použijte např. tlustou houbičku, nebo hadřík.
- Očistěte základnu spotřebiče vlhkým hadříkem a pečlivě osušte. Zaschlé skvrny odstraňte s pomocí neabrazivního čisticího prostředku.
- Jestliže se do motorové jednotky dostane voda, nejprve odpojte spotřebič ze zásuvky a teprve poté ji vysušte a nechte spotřebič důkladně oschnout.
- NIKDY neponořujte základnu spotřebiče do vody.

RECEPTY NA SMOOTHIES – MLÉČNÉ, OVOCNÉ KOKTEJLY

JAHODOVO-KIWI JOGURTOVÉ SMOOTHIE

Suroviny: 2 hrnky čerstvých jahod
1 ½ hrnku bílého jogurtu
1 hrnek pomerančového džusu
2 banány
2 kiwi
¼ hrnku medu (dle preferencí).

BORŮVKOVÉ SMOOTHIE

Suroviny: 1 hrnek čerstvých borůvek
½ hrnku řeckého jogurtu
¼ hrnku pomerančového džusu
½ lžičky vanilkové esence
špetku skořice
3 kostky ledu

TECHNICKÁ SPECIFIKACE

Jmenovitý rozsah napětí	220–240 V
Jmenovitý kmitočet	50 Hz
Jmenovitý maximální příkon	500 W

Změny textu a technických údajů vyhrazeny.

POKYNY A INFORMACE O NAKLÁDÁNÍ S POUŽITÝM OBALEM

Použitý obalový materiál odložte na místo určené obcí k ukládání odpadu.

LIKVIDACE POUŽITÝCH ELEKTRICKÝCH A ELEKTRONICKÝCH ZAŘÍZENÍ

Tento symbol na produktech anebo v průvodních dokumentech znamená, že použité elektrické a elektronické výrobky nesmí být přidány do běžného komunálního odpadu. Ke správné likvidaci, obnově a recyklaci předejte tyto výrobky na určená sběrná místa. Alternativně v některých zemích Evropské unie nebo jiných evropských zemích můžete vrátit své výrobky místnímu prodejci při koupi ekvivalentního nového produktu. Správnou likvidací tohoto produktu pomůžete zachovat cenné přírodní zdroje a napomáháte prevenci potenciálních negativních dopadů na životní prostředí a lidské zdraví, což by mohly být důsledky nesprávné likvidace odpadů.



Tento výrobek splňuje veškeré základní požadavky směrnic EU, které se na něj vztahují.