

Rohnson®

Instrukcja obsługi

GRZEJNIK OLEJOWY

R-2511-16 / R-2511-20



Przed użyciem urządzenia należy zapoznać się z jego instrukcją. Z urządzenia należy korzystać tylko w sposób opisany w niniejszej instrukcji obsługi. Instrukcję należy zachować.

WAŻNE INSTRUKCJE BEZPIECZEŃSTWA PRZECZYTAJ UWAŻNIE I ZACHOWAJ NA PRZYSZŁOŚĆ

- Jeżeli urządzenie zostanie uszkodzone wskutek nieprzestrzegania zasad podanych w niniejszej instrukcji, gwarancja traci ważność. Producent ani importer nie ponoszą odpowiedzialności za szkody wynikające z nieprzestrzegania zasad podanych w instrukcji. Nieostrożne korzystanie z urządzenia nie jest zgodne z warunkami niniejszej instrukcji.
- Przed podłączeniem urządzenia do gniazdka elektrycznego należy upewnić się, że napięcie podane na tabliczce znamionowej odpowiada napięciu w gniazdku.
- Urządzenie podłączaj tylko do prawidłowo uziemionego gniazdka.

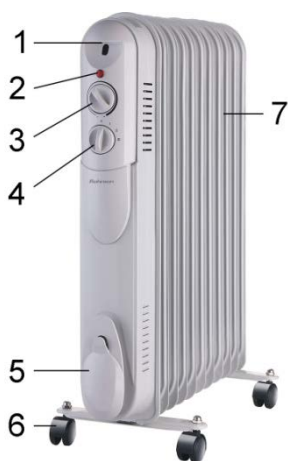
PRZESTROGA

- Z niniejszego urządzenia mogą korzystać dzieci w wieku 8 lat i starsze oraz osoby o ograniczonej sprawności ruchowej, zmysłowej lub umysłowej, lub osoby bez doświadczenia i wiedzy, jeżeli są pod nadzorem lub zostały pouczone odnośnie instrukcji bezpieczeństwa obsługi urządzenia i rozumieją potencjalne zagrożenia. Czyszczenie i konserwację wykonywaną przez użytkownika nie mogą wykonywać dzieci, które nie są starsze niż 8 lat i nie znajdują się pod nadzorem. Urządzenie i jego przewód zasilający należy przechowywać poza zasięgiem dzieci młodszych niż 8 lat.
- Dzieciom nie wolno bawić się z urządzeniem.
- Urządzenia używaj tylko do celów, do których jest ono przeznaczone.
- Urządzenie nie jest przeznaczone do obsługi za pośrednictwem programatora, zewnętrznego timera lub zdalnego sterowania.
- Jeżeli urządzenia się nie używa lub zaplanowane jest jego czyszczenie, należy wyłączyć je i odłączyć od gniazdka elektrycznego.
- Jeżeli urządzenie nie funkcjonuje prawidłowo, zostało upuszczone, uszkodzone lub zanurzone w wodzie, nie wolno go używać. Nie wolno używać urządzenia z uszkodzoną wtyczką przewodu zasilającego. Pod żadnym pozorem nie wolno naprawiać urządzenia samemu. Nie wolno dokonywać żadnych modyfikacji urządzenia - grozi to porażeniem prądem elektrycznym. Naprawy i regulację niniejszego urządzenia może dokonywać tylko autoryzowane centrum serwisowe.

- Nie wolno odłączać urządzenia od gniazdka elektrycznego ciągnąc za przewód zasilający - istnieje ryzyko uszkodzenia przewodu zasilającego lub gniazdka.
- Nie wolno kłaść ciężkich przedmiotów na przewodzie zasilającym. Upewnij się, że przewód zasilający nie zwisa przez krawędź stołu ani nie dotyka ostrych lub gorących powierzchni.
- Kabel nie powinien być prowadzony pod dywanem, bieżnikami itp. Umieść kabel poza przestrzenią eksploatacyjną, aby zmniejszyć ryzyko potknięcia. Nie ciągnij za przewód zasilający.
- To urządzenie jest przeznaczone do użytku w domowego, nie nadaje się jednak do używania w łazienkach, w pobliżu basenów itp. Urządzenie nie jest przeznaczone do używania na zewnątrz. Urządzenie nie jest przeznaczone do użytku komercyjnego.
- Nie używaj urządzenia w miejscach, w których stosuje albo przechowuje się substancje łatwopalne lub wybuchowe, takie jak benzynę, farby itp.
- Ustaw urządzenie tylko na stabilnej, płaskiej i suchej powierzchni.
- Urządzenie należy umieścić w odległości co najmniej 1 m od materiałów takich, jak np. zasłony, meble, pościel, ubrania, papier itp.
- Nie używaj urządzenia w pobliżu źródeł ciepła.
- Urządzenie używaj tylko w pozycji pionowej.
- Nie używaj urządzenia bez zamontowanych kółek.
- Nie używaj urządzenia w pomieszczeniu mniejszym niż 5 m².
- Nie podłączaj urządzeń o dużym poborze do tego samego obwodu elektrycznego.
- Urządzenia nie wolno umieszczać bezpośrednio pod gniazdkiem elektrycznym.
- Nie używaj urządzenia z przedłużaczem.
- Nie pozostawiaj włączonego urządzenia bez nadzoru.
- Urządzenie jest podczas pracy gorące. Nie dotykaj gorących powierzchni gołymi rękami. Używaj tylko uchwytu i elementów sterujących.
- Nie wolno nigdy przykrywać urządzenia. Otwory wlotu i wylotu powietrza nie mogą być blokowane.
- Nie wkładaj żadnych przedmiotów do urządzenia. Nie kładź żadnych przedmiotów na urządzeniu.
- Przed każdą manipulacją najpierw wyłącz urządzenie, odłącz je od sieci el. i pozwól mu ostygnąć.

- Przed odłączeniem od sieci el. zawsze najpierw wyłączaj urządzenie.
- Nie zanurzaj urządzenia ani przewodu zasilającego w wodzie lub w innych cieczach.
- Urządzenie jest wypełnione dokładną ilością specjalnego oleju. Naprawy mogą być wykonywane wyłącznie przez autoryzowane centrum serwisowe.

OPIS URZĄDZENIA

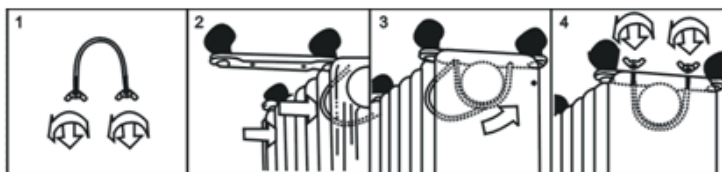


1. Uchwyt
2. Wskaźnik sygnalizacyjny pracy
3. Regulator temperatury
4. Regulator mocy

5. Uchwyt do nawinięcia przewodu zasilającego
6. Kółka
7. Żebra

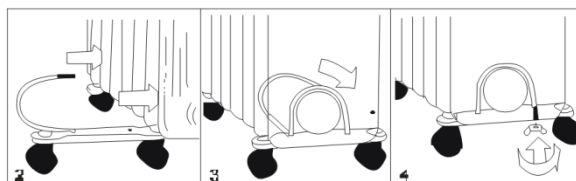
MONTAŻ URZĄDZENIA

- Odwróć urządzenie do góry nogami.
- Odkręć nakrętki motylkowe ze śrub w kształcie litery „U”. Umieść sworznie w kształcie litery „U” między pierwszym i drugim zębem (patrz rysunek poniżej).
- Przykręć zestaw kółek i uchwyty pomocniczego do sworznia w kształcie litery „U”. Na uchwycie pomocniczym znajdują się 2 otwory, które umieść na śrubach sworznia i zabezpiecz nakrętkami motylkowymi.



- W ten sam sposób przykręć drugi zestaw kółek.

Pamiętaj: Zestaw kółek musi zawsze znajdować się między pierwszym i drugim zębem.



- Obróć urządzenie na kółkach, ustaw je na płaskiej powierzchni i sprawdź, czy jest stabilne.

KORZYSTANIE Z URZĄDZENIA

- Podłącz urządzenie do sieci el.
- Aby włączyć urządzenie, przekręć regulator mocy w prawo. Aby ustawić niską moc grzania (1000 W), obróć regulator do pozycji I, aby ustawić średnią moc grzania (1500 W), obróć regulator do pozycji II, a aby ustawić wysoką moc grzania (2500 W), obróć regulator do pozycji III.
- Ustaw regulator temperatury na maksymalny poziom.

- Po osiągnięciu żądanej temperatury w pomieszczeniu powoli obracaj regulator temperatury, aż wskaźnik sygnalizacyjny zgaśnie i pozostaw regulator mocy w tym ustawieniu. Urządzenie będzie nadal automatycznie utrzymywać ustawioną temperaturę.
- W dowolnym momencie można zmienić ustawienie temperatury, obracając regulator mocy do żądanego poziomu (aby zmniejszyć temperaturę, obróć regulator mocy w kierunku przeciwnym do ruchu wskazówek zegara, aby zwiększyć temperaturę, obróć regulator w kierunku zgodnym z ruchem wskazówek zegara).
- Aby wyłączyć urządzenie, ustaw regulator temperatury w pozycji minimalnej i ustaw regulator moc w pozycji 0 (wyłącz). Następnie odłącz urządzenie od sieci el.

CZYSZCZENIE I KONSERWACJA

- Przed czyszczeniem zawsze wyłącz urządzenie, odłącz je od gniazdka el. i pozostaw do całkowitego ostygnięcia.
- Wytrzyj powierzchnię urządzenia wilgotną ściereczką i pozwól jej całkowicie wyschnąć przed ponownym użyciem. Nie pozwól, aby woda dostała się do urządzenia.
- Nie używaj agresywnych ani ściernych środków czyszczących.
- Nie zanurzaj urządzenia w wodzie ani w innych płynach.
- Jeżeli nie korzystasz z urządzenia przez dłuższy czas, przechowuj je w opakowaniu, w suchym i chłodnym miejscu. Zawsze odczekaj, aż urządzenie ostygnie przed przechowywaniem.

DANE TECHNICZNE R-2511-16 / R-2511-20

Zakres napięcia znamionowego	230 V
Częstotliwość znamionowa	50 Hz
Znamionowy pobór mocy	2500 W

Zmiany tekstu i danych technicznych zastrzeżone.

INSTRUKCJE ORAZ INFORMACJE DOTYCZĄCE USUWANIA ZUŻYTYCH OPAKOWAŃ

Zużyty materiał opakowaniowy należy przekazać do miejsca wyznaczonego przez gminę do utylizacji odpadów.

USUWANIE ZUŻYTYCH URZĄDZEŃ ELEKTRYCZNYCH I ELEKTRONICZNYCH

Ten symbol umieszczony na urządzeniach lub w dokumentacji towarzyszącej oznacza, że zużytych urządzeń elektrycznych i elektronicznych nie można łączyć z odpadami z gospodarstw domowych. W celu odpowiedniej likwidacji, odzysku i recyklingu należy przekazać te urządzenia do wyznaczonych punktów zbiórki. Alternatywnie, w niektórych krajach Unii Europejskiej lub innych krajach europejskich, można zwrócić te urządzenia lokalnemu dystrybutorowi podczas zakupu innego ekwiwalentnego urządzenia. Właściwa utylizacja tych urządzeń pozwoli na zachowanie cennych zasobów naturalnych i uniknięcie ewentualnego negatywnego wpływu na środowisko naturalne i zdrowie ludzi, który mógłby zaistnieć w przypadku niewłaściwego zagospodarowania odpadów.



Urządzenie to spełnia wszystkie podstawowe wymagania dyrektyw UE, które go dotyczą.

Model R-2511-16			
Dane	Znak	Wartość	Jednostka
Moc grzewcza			
Znamionowa moc grzewcza	P _{nom}	0,9215	kW
Minimalna moc grzewcza (indykatywna)	P _{min}	0,4647	kW
Maksymalna ciągła moc grzewcza	P _{max,c}	0,9215	kW
Pobór pomocniczej energii elektrycznej			
Przy znamionowej mocy grzewczej	e _{lmax}	brak danych	kW
Przy minimalnej mocy grzewczej	e _{lmin}	brak danych	kW
W trybie gotowości	e _{lSB}	brak danych	kW

Dane	Jednostka
Tylko w przypadku lokalnych elektrycznych pieców akumulacyjnych: rodzaj przyjmowania ciepła (wybierz jeden)	
ręczne sterowanie przechowywania ciepła z wbudowanym termostatem	Nie
ręczne sterowanie przechowywania ciepła z informacją zwrotną wskazującą temperaturę w pomieszczeniu i/lub temperaturę zewnętrzną	Nie
elektroniczne sterowanie przechowywania ciepła z informacją zwrotną wskazującą temperaturę w pomieszczeniu i/lub temperaturę zewnętrzną	Nie
emisja ciepła z wentylatorem	Nie
Typ emisji ciepła/regulacji temperatury w pomieszczeniu (wybierz jeden)	
jeden stopień mocy cieplnej, bez regulacji temperatury w pomieszczeniu	Nie
dwa lub więcej stopni ręcznych, bez regulacji temperatury w pomieszczeniu	Nie

z termostatem mechanicznym do regulacji temperatury w pomieszczeniu	Tak
z elektroniczną regulacją temperatury w pomieszczeniu	Nie
z elektroniczną regulacją temperatury w pomieszczeniu i programem dziennym	Nie
z elektroniczną regulacją temperatury w pomieszczeniu i programem tygodniowym	Nie
Inne opcje sterowania (można wybrać więcej opcji)	
regulacja temperatury w pomieszczeniu z wykrywaniem obecności osób	Nie
regulacja temperatury w pomieszczeniu z wykrywaniem otwartego okna	Nie
z pilotem zdalnego sterowania	Nie
z adaptacyjną regulacją startu	Nie
z ograniczeniem czasu pracy	Nie
z czarnym sferycznym czujnikiem	Nie
Dane kontaktowe	ELECTRA TRADE, s.r.o. Holečkova 440/15 150 00 Praha 5 – Smíchov Republika Czeska

Produkt ten jest przeznaczony tylko do dobrze izolowanych pomieszczeń lub okazjonalnego stosowania.

Model R-2511-20			
Dane	Znak	Wartość	Jednostka
Moc grzewcza			
Znamionowa moc grzewcza	P _{nom}	0,9003	kW
Minimalna moc grzewcza (indykacyjna)	P _{min}	0,5537	kW
Maksymalna ciągła moc grzewcza	P _{max,c}	0,9003	kW
Pobór pomocniczej energii elektrycznej			
Przy znamionowej mocy grzewczej	e _{lmax}	brak danych	kW
Przy minimalnej mocy grzewczej	e _{lmin}	brak danych	kW
W trybie gotowości	e _{lSB}	brak danych	kW

Dane	Jednostka
Tylko w przypadku lokalnych elektrycznych pieców akumulacyjnych: rodzaj przyjmowania ciepła (wybierz jeden)	
ręczne sterowanie przechowywania ciepła z wbudowanym termostatem	Nie
ręczne sterowanie przechowywania ciepła z informacją zwrotną wskazującą temperaturę w pomieszczeniu i/lub temperaturę zewnętrzną	Nie
elektroniczne sterowanie przechowywania ciepła z informacją zwrotną wskazującą temperaturę w pomieszczeniu i/lub temperaturę zewnętrzną	Nie
emisja ciepła z wentylatorem	Nie
Typ emisji ciepła/regulacji temperatury w pomieszczeniu (wybierz jeden)	
jeden stopień mocy cieplnej, bez regulacji temperatury w pomieszczeniu	Nie
dwa lub więcej stopni ręcznych, bez regulacji temperatury w pomieszczeniu	Nie

z termostatem mechanicznym do regulacji temperatury w pomieszczeniu	Tak
z elektroniczną regulacją temperatury w pomieszczeniu	Nie
z elektroniczną regulacją temperatury w pomieszczeniu i programem dziennym	Nie
z elektroniczną regulacją temperatury w pomieszczeniu i programem tygodniowym	Nie
Inne opcje sterowania (można wybrać więcej opcji)	
regulacja temperatury w pomieszczeniu z wykrywaniem obecności osób	Nie
regulacja temperatury w pomieszczeniu z wykrywaniem otwartego okna	Nie
z pilotem zdalnego sterowania	Nie
z adaptacyjną regulacją startu	Nie
z ograniczeniem czasu pracy	Nie
z czarnym sferycznym czujnikiem	Nie
Dane kontaktowe	ELECTRA TRADE, s.r.o. Holečkova 440/15 150 00 Praha 5 – Smíchov Republika Czeska

Produkt ten jest przeznaczony tylko do dobrze izolowanych pomieszczeń lub okazjonalnego stosowania.