

**Rohnson®**

Használati útmutató

## **GRILLSÜTŐ**

**R-2505**



Mielőtt a készüléket használatba venné, kérjük, hogy az alábbi használati utasítással részletesen ismerkedjen meg. Az elektromos készüléket a jelen útmutató utasításai szerint használja. Az útmutatót az esetleges későbbi használat érdekében őrizze meg.

## **FONTOS BIZTONSÁGI UTASÍTÁSOK OLVASSA EL FIGYELMESEN ÉS ŐRIZZE MEG**

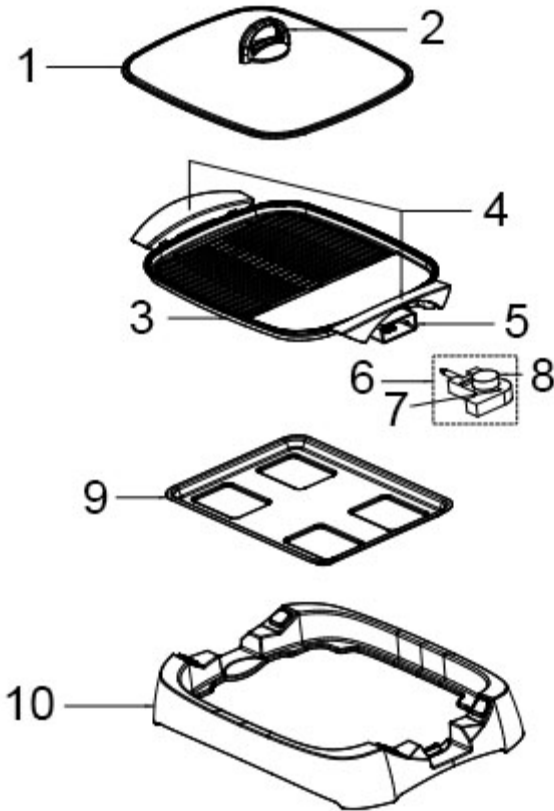
- Amennyiben a jelen útmutató utasításainak be nem tartása miatt hibásodik meg a készülék, a jótállás érvényét veszti. A gyártó/importőr nem tartozik felelősséggel azon károkért, amelyek a jelen útmutatóban leírt utasítások be nem tartása miatt keletkeztek. A készülék gondatlan használata nincs összhangban a jelen útmutató feltételeivel.
- A készülék táphálózathoz való csatlakoztatását megelőzően bizonyosodjon meg arról, hogy a készülék típuscímkéjén feltüntetett feszültség megegyezik az Ön által használni kívánt elektromos aljzat tápfeszültségével.
- A készüléket csak az előírásoknak megfelelően leföldelt aljzathoz csatlakoztassa.

## **FIGYELMEZTETÉS**

- A jelen készüléket 8 éven felüli gyermekek, illetve testileg, érzékszervileg vagy lelkiileg fogyatékos vagy nem elegendő tapasztalattal, ismerettel rendelkező személyek is használhatják, amennyiben felügyelet alatt állnak vagy a készülék biztonságos kezeléséről felvilágosításban részesültek és tudatában vannak az esetleges veszélyeknek. A készülék felhasználó általi tisztítását, karbantartását nem végezhetik 8 éven aluli illetve felügyelet nélküli gyermekek. A készüléket és a tápvezetékét tartsa 8 éven aluli gyermekektől távol.
- Gyermekeknek tilos játszani a készülékkel.
- Ne használja a készüléket más célból, mint amire az előírások szerint szolgál.
- A készülék nem működtethető programátor, külső termosztát vagy távirányító által.
- Amennyiben nem használja a készüléket vagy annak tisztítását tervezi, minden esetben kapcsolja ki és húzza ki a hálózathoz.
- Ne használja a készüléket, amennyiben nem működik megfelelően, ha leesett a földre és károsodás érte vagy vízbe merült. A csatlakozó dugó károsodása esetén tilos a készülék használata. Semmi esetre sem végezzen javításokat a készüléken. Ne tegyen semmilyen módosítást a készüléken - áramütés veszélye áll fent. A jelen készülék bármilyen javítását, beállítását bizza a márkaszervíz munkatársaira.
- A készüléket tilos a táphálózati aljzathoz a vezetékénél fogva kihúzni – ilyen esetben a tápkábel/hálózati aljzat károsodásának veszélye áll fent.

- Ne helyezzen nehéz tárgyakat a tápkábelre. Ügyeljen arra, hogy a tápkábel ne lógjon le az asztal széléről vagy ne érintkezzen a készülék forró felületével.
- A jelen készüléket háztartási felhasználásra tervezték. Ne használja a készüléket kültérben.
- Ne használja a készüléket forró felület fölött vagy hőforrás – mint pl. gáz- vagy elektromos tűzhely, sütő, stb. – közelében.
- A készüléket tegye minden esetben egyenes és száraz felületre.
- A berendezés üzemelés során felmelegszik. Ne nyúljon a készülék forró felületéhez. A készüléknek csak a fogantyújához és nyomógombjaihoz nyúljon.
- A forró olajat vagy egyéb forró folyadékot tartalmazó készülék mozgatása során legyen igen elővigyázatos.
- Először mindig a termosztátot kapcsolja a készülékhez, s csak ezután csatlakoztassa a hálózatba. A készülék kikapcsolásához és áramtalanításához először húzza ki a hálózatból, s csak ezután húzza ki a készülékből a termosztátot.
- Figyeljen oda a termosztát kivételekor – a szenzor forró lehet rajta.
- A kábelt soha ne tekerje rá a készülékre.
- **Figyelmeztetés:** Soha ne merítse a termosztátot vízbe vagy más folyadékba. Tisztítás előtt a termosztátot ki kell húzni.
- A készüléket lezárt fedéllel való használatra tervezték.
- Csak a készülékkel szállított tartozékokat használja.
- Soha ne merítse a készüléket vízbe vagy más folyadékba.

## A KÉSZÜLÉK LEÍRÁSA



- |   |                           |
|---|---------------------------|
| 1. Üvegfedő                                       | 6. Kihúzható termosztát   |
| 2. Fogantyú                                       | 7. Üzemet jelző dióda     |
| 3. Tapadásgátló grillező felület<br>konnektorral. | 8. Hőmérséklet szabályozó |
| 4. Fogantyúk                                      | 9. Zsírgyűjtő tálca       |
| 5. Konnektor                                      | 10. Aljzat                |

## A KÉSZÜLÉK HASZNÁLATA

- Első használat előtt távolítsa el az összes csomagolóanyagot és a matricákat. A grillező felületeket nedves ruhával törölje le, majd törölje szárazra.
- Tegye a zsírgyűjtő tálcat az aljzatba, majd a grillező felületet a tálcára. Soha ne használja a grillező felületet közvetlenül a munkaasztalon, minden esetben használja a zsírgyűjtő tálcat és az aljzatot.
- Tegye a készüléket a faltól, bútortól elegendő távolságban a megfelelő helyre, hogy a kiáramló meleg levegő ne károsítsa azokat.
- Csatlakoztassa a termosztátot a grillsütőhöz és a készüléket a hálózatba. A hőmérséklet szabályozót fordítsa a kívánt hőfokra. Meggyullad a piros dióda.
- A kívánt hőmérséklet elérése után a fénydióda elalszik. (Grillezés során a kijelző dióda a beállított hőfok szerint meggyullad és elalszik.)
- Megj.: Első használat előtt javasolt a grillező felületet olajjal vagy egyéb zsiradékkal bekenni.
- Grillezést követően állítsa a termosztátot kikapcsolt állapotba. Ezután húzza ki a hálózatból és hagyja teljesen kihűlni.

## TISZTÍTÁS ÉS KARBANTARÁS

- Tisztítás vagy tárolás előtt a készüléket mindig kapcsolja ki, húzza ki a hálózatból és hagyja teljesen kihűlni.
- Tisztítás előtt a termosztátot ki kell húzni!
- A grillező felületet, az aljzatot, az üvegfedőt és a zsírgyűjtő tálcat mossa le közömbös pH-jú mosogatószerrel nedvesített ruhával és hagyja megszáradni. Ne használjon abrazív, sem agresszív tisztítószereket.
- Tárolja a készüléket tiszta állapotban, száraz helyen.

**MŰSZAKI JELLEMZŐK**

Névleges feszültségtartomány	220-240 V
Névleges frekvencia	50 Hz
Névleges teljesítmény	2000 W

A szöveg, valamint a műszaki adatok változtatásának joga fenntartva.

**TANÁCSOK, INFORMÁCIÓK AZ ELHASZNÁLT CSOMAGOLÓANYAG KEZELÉSÉHEZ**

Az elhasznált csomagolóanyagot szállítsa a lakóhelye szerinti hulladékgyűjtő udvarra.

**KISELEJTEZETT ELEKTROMOS ÉS ELEKTRONIKUS BERENDEZÉSEK MEGSEMISÍTÉSE**

A termékeken vagy azok kísérődokumentációjában található, mellékelt szimbólum azt jelenti, hogy a kiselejtezett elektromos és elektronikus berendezéseket tilos a hétköznapi háztartási hulladék-tárolókba dobni. Az ilyen termékek megfelelő megsemmisítése, felújítása, újrahasznosítása érdekében helyezze azokat az arra kijelölt tárolókba. Az Európai Unió egyes tagállamaiban illetve további európai országokban olyan alternatív megoldások is léteznek, hogy az ilyen termékek – hasonló jellegű új termék vásárlásakor – eladásuk helyén begyűjtésre kerülnek. A jelen termék helyes megsemmisítésével Ön is segít az értékes természeti források megőrzésében, valamint környezetünkre és egészségünkre gyakorolt - a helytelen hulladék-likvidálásból eredő - lehetséges negatív hatások megelőzésében is.



A jelen termék megfelel az EU irányelvében leszögezett valamennyi vonatkozó alapkövetelménynek.