

Rohnson®

Návod na použitie

OLEJOVÝ RADIÁTOR

R-1507-16/R-2009-16/R-2511-16



Pred použitím tohto spotrebiča sa prosím zoznámte s návodom na jeho obsluhu. Spotrebič používajte iba tak, ako je popísané v tomto návode na použitie. Návod uschovajte pre prípad ďalšej potreby.

DÔLEŽITÉ BEZPEČNOSTNÉ POKYNY

ČÍTAJTE POZORNE A USCHOVAJTE PRE BUDÚCE POUŽITIE

Tento spotrebič môžu používať deti vo veku 8 rokov a staršie a osoby so zníženými fyzickými, zmyslovými alebo mentálnymi schopnosťami alebo s nedostatkom skúseností a znalostí, ak sú pod dozorom alebo boli poučené o používaní spotrebiča bezpečným spôsobom a rozumejú prípadným nebezpečenstvám. Čistenie a údržbu vykonávanú používateľom nesmú vykonávať deti, ak nie sú staršie ako 8 rokov a pod dozorom. Spotrebič a jeho sieťový kábel udrzte mimo dosahu detí mladších ako 8 rokov.

Deti sa so spotrebičom nesmú hrať. Čistenie a údržbu nesmú vykonávať deti bez dozoru.

PRED PRVÝM POUŽITÍM

- Pred prvým použitím prístroja si prosím pozorne prečítajte tento návod, aby ste sa lepšie zoznámili s prístrojom, jeho ovládaním a s bezpečnostnými opatreniami.

Zníženie nebezpečenstvo rizika úrazu elektrickým prúdom:

- Nebezpečenstvo elektrického šoku môže vzniknúť, aj keď je prístroj vypnutý.
- Ak prístroj nepoužívate, vždy ho odpojte od zdroja elektrickej energie.
- Nikdy nestavajte radiátor na miesto, kde môže dôjsť ku kontaktu s vodou.
- Nepripojujte spotrebič do zdroja elektrickej energie v prípade, že povrch, na ktorom stojí je mokry alebo vlhký.
- Radiátor nestavajte priamo pod elektrickú zásuvku.

Dôležité: Radiátor ničím neprikrývajte, inak dôjde k jeho prehriatiu.

- Radiátor nestavajte do blízkosti vane, sprchy či bazéna.
- Radiátor nenechávajte bez dozoru, ak sú v blízkosti deti.
- Pred čistením radiátor vždy odpojte zo zdroja elektrickej energie.
- Ak odpájate prístroj od zdroja elektrickej energie, uchopte zástrčku a vytiahnite ju zo zásuvky. Nikdy neťahajte za napájací kábel.
- Radiátor ukladajte na chladné, suché miesto.
- Tento radiátor je naplnený presným množstvom špeciálneho oleja. Opravy vyžadujúce otvorenie nádoby na olej musí byť vykonané len u výrobcu alebo u špecializovanej osoby (autorizovanom servise).

- Počas prevádzky je povrch rebier veľmi horúci. Nikdy nenechávajte deti v blízkosti prístroja bez dozoru.
- Olejoý radiátor nikdy nepoužívajte vonku.
- Ak prístroj vyzerá poškodený, odneste ho do najbližšej opravovne. Nikdy sa nepokúšajte prístroj opravovať (demontovať) sami.
- Nikdy nepoužívajte radiátor na nerovnom a nestabilnom povrchu.
- Nikdy nezapájajte radiátor do elektrickej siete mokkými rukami. Vyvarujete sa tak nebezpečenstvu úrazu elektrickým prúdom.
- Radiátor musí byť vždy postavený vo vertikálnej polohe. Nikdy ho nepoužívajte, ak spadol.
- Radiátor musí byť postavený v bezpečnej vzdialenosti od horľavých materiálov či predmetov, ktoré sa ľahko zdeformujú.
- Pre manipuláciu s prístrojom použite rukoväť.
- Nesušte na radiátore mokré oblečenie apod.

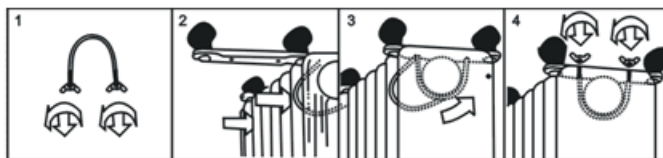
POPIS PRÍSTROJA



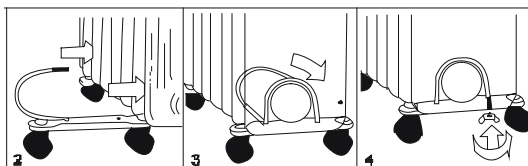
1. Rukoväť
2. Regulátor teploty
3. Nastavenie výkonu
4. Držiak pre navinutie napájacieho kábla
5. Pojazdné kolieska

ZOSTAVENIE PRÍSTROJA

- Najprv postavte prístroj hore nohami.
- Umiestnite svorník v tvare "U" do medzipriestoru medzi prvé a druhé rebro (viď obrázok nižšie).
- Zostavu z koliesok a pomocného držadla pripojte ku svorníka v tvare "U". Na pomocnom držadle sú 2 otvory, do ktorých priskrutkujete konca svorníka.
- Vložte krídlové matice a pevne ich utiahnite v smere hodinových ručičiek.
- Radiátor otočte na kolieska a postavte ho na rovnú podlahu.
- Skontrolujte, či je olejový radiátor stabilný.



Poznámka: zostava koliesok musí byť umiestnená vždy medzi prvé a druhé rebro, viď obrázok nižšie.



POUŽITIE PRÍSTROJA

- Zapojte prístroj do elektrickej siete.
- Prepnite nastavenie výkonu do pozície "I" (čiže zapnuté) a regulátor teploty na najvyššiu pozíciu (otočením úplne doprava). Teraz sa radiátor zahrieva. Akonáhle dosiahnete požadovanej teploty, pomaly otáčajte regulátorom teploty proti smeru hodinových ručičiek, až zhasne svetelná kontrolka.
- Ak chcete zvýšiť alebo znížiť teplotu radiátora, otáčaním regulátora v smere hodinových ručičiek teplotu zvýšite a otáčaním regulátora proti smeru hodinových ručičiek teplotu znížite. Prípadne môžete zvoliť inú intenzitu výkonu - prístroj ponúka 3 stupne výkonu.
Upozornenie: svetelná kontrolka svieti do tej doby, než radiátor dosiahne Vami nastavenej teploty.
- Otvory na radiátore nechajte ventilovať. Inak by mohlo dôjsť k poškodeniu termostatu.
- Pre vypnutie nastavte regulátor teploty do pozície "vypnuté" (tj. úplne doľava) a nastavenie výkonu do pozície "0".

ČISTENIE A ÚDRŽBA

- Radiátor by mal byť čistený pravidelne. Pravidelne čistite povrch rebier od prachu. Množstvo prachu na radiátore znižuje jeho výkon.
- Odpojte prístroj od zdroja elektrickej energie a nechajte ho úplne vychladnúť. Očistite jemnou navlhčenou handričkou. Nepoužívajte detergenty, abrazívne prostriedky či brúsne čistiace prostriedky.
- Neškrabte povrch rebier ostrými tvrdými predmetmi. Predídete tým hrdzaveniu povrchu, ktoré by vzniklo poškodením vrstvy laku.

TECHNICKÁ ŠPECIFIKÁCIA

Menovitý rozsah napätia	220 - 240 V
Menovitý kmitočet	50 Hz
Menovitý príkon	1500 W (model 1507-16) 2000 W (model 2009-16) 2500 W (model 2511-16)

Zmeny textu a technických údajov vyhradené.

POKYNY A INFORMÁCIE O ZAOBCHÁDZANÍ S POUŽITÝM OBALOM

Použitý obalový materiál odložte na miesto určené obcou na ukladanie odpadu.

LIKVIDÁCIA POUŽITÝCH ELEKTRICKÝCH A ELEKTRONICKÝCH ZARIADENÍ

Tento symbol na produktoch alebo v sprievodných dokumentoch znamená, že použité elektrické a elektronické výrobky nesmú byť pridané do bežného komunálneho odpadu. Pre správnu likvidáciu, obnovu a recykláciu odovzdajte tieto výrobky na určené zberné miesta. Alternatívne v niektorých krajinách Európskej únie alebo iných európskych krajinách môžete vrátiť svoje výrobky miestnemu predajcovi pri kúpe ekvivalentného nového produktu. Správnou likvidáciou tohto produktu pomôžete zachovať cenné prírodné zdroje a napomáhate prevencii potenciálnych negatívnych dopadov na životné prostredie a ľudské zdravie, čo by mohli byť dôsledky nesprávnej likvidácie odpadov.



Tento výrobok spĺňa všetky základné požiadavky smerníc EÚ, ktoré sa naň vzťahujú.