

Rohinson[®]

Instrukcja obsługi

ODKURZACZ BEZWORKOWY

R-1220 Cyclone Power



Przed użyciem urządzenia należy zapoznać się z jego instrukcją. Z urządzenia należy korzystać tylko w sposób opisany w niniejszej instrukcji obsługi. Instrukcję należy zachować.

WAŻNE INSTRUKCJE BEZPIECZEŃSTWA PRZECZYTAJ UWAŻNIE I ZACHOWAJ NA PRZYSZŁOŚĆ

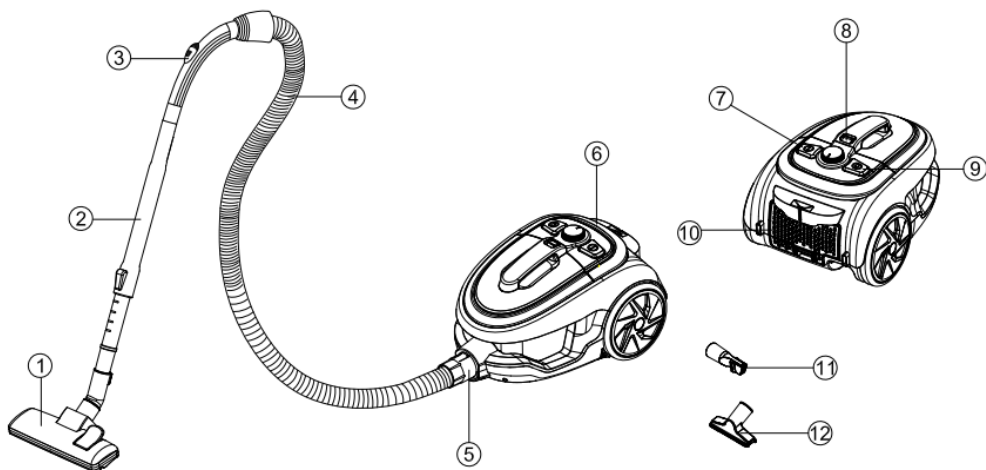
- Jeżeli urządzenie zostanie uszkodzone wskutek nieprzestrzegania zasad podanych w niniejszej instrukcji, gwarancja traci ważność. Producent ani importer nie ponoszą odpowiedzialności za szkody wynikające z nieprzestrzegania zasad podanych w instrukcji. Nieostrożne korzystanie z urządzenia nie jest zgodne z warunkami niniejszej instrukcji.
- Przed podłączeniem urządzenia do gniazdka el. należy upewnić się, że napięcie podane na tabliczce znamionowej odpowiada napięciu w gniazdku.
- Urządzenie podłączaj tylko do prawidłowo uziemionego gniazdka.

PRZESTROGA

- Z niniejszego urządzenia mogą korzystać dzieci w wieku 8 lat i starsze oraz osoby o ograniczonej sprawności ruchowej, zmysłowej lub umysłowej, lub osoby bez doświadczenia i wiedzy, jeżeli są pod nadzorem lub zostały pouczone odnośnie instrukcji bezpieczeństwa obsługi urządzenia i rozumieją potencjalne zagrożenia. Czyszczenie i konserwację wykonywaną przez użytkownika nie mogą wykonywać dzieci, które nie są starsze niż 8 lat i nie znajdują się pod nadzorem. Urządzenie i jego przewód zasilający należy przechowywać poza zasięgiem dzieci młodszych niż 8 lat.
- Dzieciom nie wolno bawić się z urządzeniem.
- Urządzenia używaj tylko do celów, do których jest ono przeznaczone.
- Urządzenie nie jest przeznaczone do obsługi za pośrednictwem programatora, zewnętrznego timera lub zdalnego sterowania.
- Jeżeli urządzenia się nie używa lub zaplanowane jest jego czyszczenie, należy wyłączyć je i odłączyć od gniazdka elektrycznego.
- Jeżeli urządzenie nie funkcjonuje prawidłowo, zostało upuszczone, uszkodzone lub zanurzone w wodzie, nie wolno go używać. Nie wolno używać urządzenia z uszkodzoną wtyczką przewodu zasilającego. Pod żadnym pozorem nie wolno naprawiać urządzenia samemu. Nie wolno dokonywać żadnych modyfikacji urządzenia - grozi to porażeniem prądem elektrycznym. Naprawy i regulację niniejszego urządzenia może dokonywać tylko autoryzowane centrum serwisowe.
- Nie wolno odłączać urządzenia od gniazdka el. ciągnąc za przewód zasilający - istnieje ryzyko uszkodzenia przewodu zasilającego lub gniazdka.

- Upewnij się, że przewód zasilający nie dotyka gorących powierzchni. Unikaj kontaktu przewodu zasilającego z ostrymi krawędziami lub narożnikami, nie przywieraj go drzwiami i nie ciągnij za niego. Nie przejeżdżaj urządzeniem po przewodzie zasilającym.
- Nie pozostawiaj włączonego urządzenia bez nadzoru.
- Urządzenie jest przeznaczone do użytku domowego. Nie używaj urządzenia na zewnątrz ani na mokrych powierzchniach.
- Nie dotykaj urządzenia ani przewodu zasilającego mokrymi rękoma.
- Nie zasłaniaj otworów wlotowych i wylotowych powietrza i nie umieszczaj w nich żadnych przedmiotów. Zapewnij, aby otwory były drożne.
- Jeżeli otwór ssący, dysza podłogowa lub rura teleskopowa są zablokowane przez przedmioty, natychmiast wyłącz urządzenie i wsuń przedmiot blokujący.
- Przed odłączeniem od sieci el. zawsze najpierw wyłącz urządzenie.
- Przed podłączeniem akcesoriów odłącz urządzenie od sieci el.
- Nigdy nie używaj urządzenia bez pojemnika na kurz i prawidłowo zainstalowanego filtra silnika!
- Podczas nawijania przewodu zasilającego z powrotem do urządzenia trzymaj wtyczkę. Unikaj skręcania przewodu zasilającego.
- Używaj tylko z dołączonymi akcesoriami.
- Nie zbieraj odkurzaczem wody, substancji łatwopalnych ani wybuchowych. Nie używaj urządzenia w pobliżu tych substancji.
- Nie wolno zbierać odkurzaczem gorącego popiołu ani tłących się przedmiotów, takich jak papierosy lub zapalki.
- Przed użyciem odkurzacza usuń duże i ostre przedmioty z podłogi, aby uniknąć potencjalnego uszkodzenia urządzenia.
- Zachowaj szczególną ostrożność podczas odkurzania na schodach.
- Urządzenia nie wolno umieszczać ani używać w pobliżu miejsc o wysokiej temperaturze.
- Nie wolno zanurzać urządzenia ani wtyczki w wodzie lub w innej cieczy.

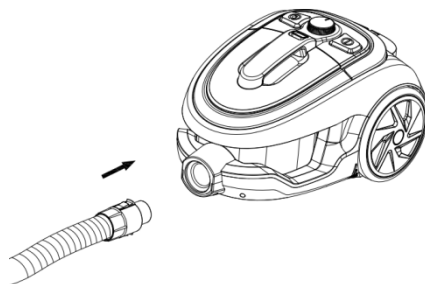
OPIS URZĄDZENIA



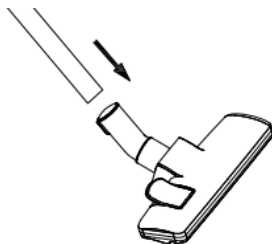
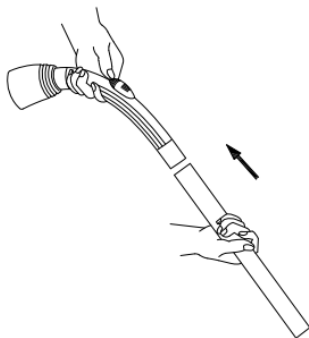
- | | |
|---|--|
| <ol style="list-style-type: none"> 1. Dysza do podłóg 2. Rura teleskopowa 3. Regulacja przepływu powietrza 4. Wąż 5. Złącze do podłączenia węża 6. Uchwyt 7. Przycisk włącz/wyłącz | <ol style="list-style-type: none"> 8. Przycisk do zwolnienia pojemnika na kurz 9. Przycisk do nawijania przewodu 10. Wylot powietrza 11. Dysza szczelinowa 12. Dysza do tapicerki |
|---|--|

MONTAŻ URZĄDZENIA

- Zatrzaśnij złącze węża w odkurzaczu, patrz rysunek. Aby wyjąć węża, naciśnij przyciski na złączu i wyjmij go.



- Podłącz rurę teleskopową do zakrzywionego końca węża.
- Podłącz akcesoria/dyszę do podłóg do rury teleskopowej.



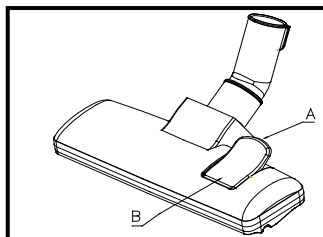
Opis zastosowania poszczególnych dysz

- **Dyszę do podłóg można zastosować dwoma sposobami:**

Do czyszczenia twardych powierzchni (parkiet, podłóg laminowanych, posadzki itp.) należy wysunąć szczotkę.

Podczas czyszczenia dywanów należy zasunąć szczotkę.

- Aby to zrobić, naciśnij przycisk na dyszy do podłóg, jak pokazano na rysunku.
- **Dysza szczelinowa** jest przeznaczona do wąskich miejsc, kaloryferów, narożników, profili itp.
- **Dysza do tapicerki** nadaje się do czyszczenia foteli, fotelików samochodowych, poduszek itp.



KORZYSTANIE Z URZĄDZENIA

- Przed użyciem urządzenia należy najpierw odwinąć wystarczającą długość przewodu zasilającego i podłączyć urządzenie do sieci el. Maksymalna długość przewodu do odwinięcia jest oznaczona żółtym znakiem (nie należy przekraczać tej długości).
- Aby załączyć lub wyłączyć urządzenie, naciśnij przycisk włącz/wyłącz.

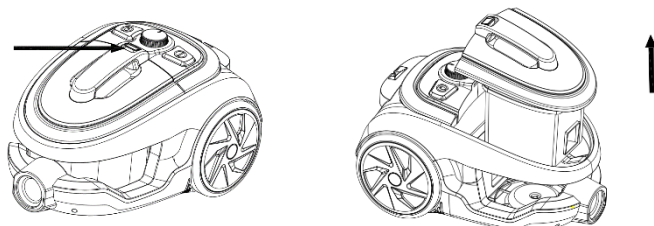
- Dostosuj wymaganą intensywność ssania za pomocą regulatora mocy.
- Aby zwinać przewód zasilający z powrotem do urządzenia, naciśnij przycisk zwijania, a drugą ręką trzymaj przewód tak, aby zapewnić prawidłowe nawinięcie przewodu do urządzenia i zapobieżenia jego uszkodzenia.

KONSERWACJA I CZYSZCZENIE

- Przed czyszczeniem należy zawsze wyłączyć urządzenie i odłączyć je od sieci el.
- Przetrzyj powierzchnię urządzenia wilgotną szmatką. Nie używaj agresywnych ani ściernych środków czyszczących.

OPRÓŻNIANIE POJEMNIKA NA KURZ

- Opróżniaj pojemnik na kurz wtedy, gdy zostanie napełniony do znaku MAX lub gdy zmniejszy się moc ssania. Procedura:
- Wyłącz urządzenie i odłącz je od sieci el.
- Naciśnij przycisk do zwolnienia pojemnika na kurz i wyjmij go do góry.

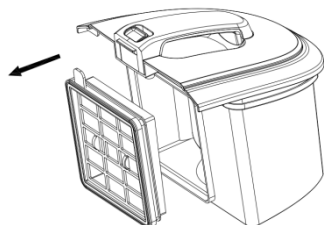


- Umieść pojemnik nad koszem na śmieci, naciśnij przycisk do zwolnienia pokrywy filtra (patrz rys.), otwórz pokrywę pojemnika i opróżnij brud.
- Następnie zamknij pojemnik i włóż go z powrotem do urządzenia. Upewnij się, że pojemnik jest umieszczony prawidłowo.



CZYSZCZENIE FILTRA SILNIKA

- Filtr silnika znajduje się na wymiowanym pojemniku na kurz (patrz rysunek).
- Wyjmij pojemnik na kurz z urządzenia i wyjmij filtr.
- Delikatnie wytrzep filtr nad koszem na śmieci.
- Umieść filtr z powrotem i wróć pojemnik na kurz do urządzenia. Upewnij się, że pojemnik jest umieszczony prawidłowo.

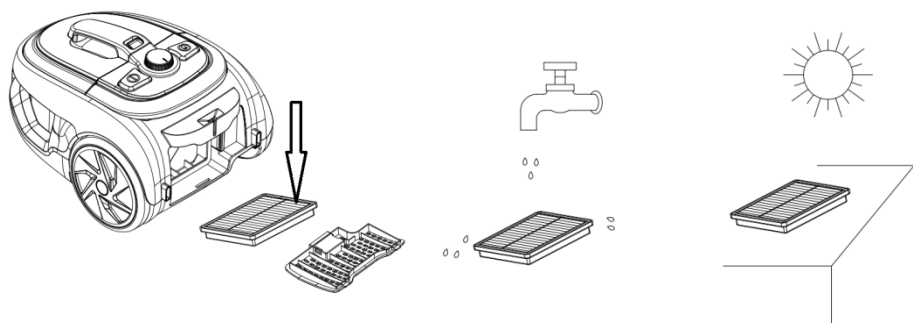


Pamiętaj: Nigdy nie używaj urządzenia bez filtra silnika!

- Filtr należy czyścić zawsze, gdy jest zabrudzony lub gdy moc ssania urządzenia ulegnie zmniejszeniu. Czyść filtr co najmniej dwa razy w roku.

CZYSZCZENIE FILTRA POWIETRZA

- Zdejmij pokrywę wylotu powietrza i wyjmij filtr (patrz rysunek).
- Przeplucz filtr pod zimną bieżącą wodą i pozostaw do całkowitego wyschnięcia.
- Umieść filtr i kratkę wylotu powietrza z powrotem w urządzeniu.



SPECYFIKACJA TECHNICZNA

Zakres napięcia znamionowego	220–240 V
Częstotliwość znamionowa	50 Hz
Maksymalny znamionowy pobór mocy	800 W

Zmiany tekstu i danych technicznych zastrzeżone.

INSTRUKCJE ORAZ INFORMACJE DOTYCZĄCE USUWANIA ZUŻYTYCH OPAKOWAŃ

Zużyty materiał opakowaniowy należy przekazać do miejsca wyznaczonego przez gminę do utylizacji odpadów.

USUWANIE ZUŻYTYCH URZĄDZEŃ ELEKTRYCZNYCH I ELEKTRONICZNYCH

Ten symbol umieszczony na urządzeniach lub w dokumentacji towarzyszącej oznacza, że zużytych urządzeń elektrycznych i elektronicznych nie można łączyć z odpadami z gospodarstw domowych. W celu odpowiedniej likwidacji, odzysku i recyklingu należy przekazać te urządzenia do wyznaczonych punktów zbiórki. Alternatywnie, w niektórych krajach Unii Europejskiej lub innych krajach europejskich, można zwrócić te urządzenia lokalnemu dystrybutorowi podczas zakupu innego ekwiwalentnego urządzenia. Właściwa utylizacja tych urządzeń pozwoli na zachowanie cennych zasobów naturalnych i uniknięcie ewentualnego negatywnego wpływu na środowisko naturalne i zdrowie ludzi, który mógłby zaistnieć w przypadku niewłaściwego zagospodarowania odpadów.



Urządzenie to spełnia wszystkie podstawowe wymagania dyrektyw UE, które go dotyczą.