

Rohinson[®]

Használati útmutató

**PORATKÁK ELLENI
ANTIBAKTERIÁLIS PORSZÍVÓ**

R-121



Mielőtt a készüléket használatba venné, kérjük, hogy az alábbi használati utasítással részletesen ismerkedjen meg. Az elektromos készüléket a jelen útmutató utasításai szerint használja. Az útmutatót az esetleges későbbi használat érdekében őrizze meg.

FONTOS BIZTONSÁGI UTASÍTÁSOK OLVASSA EL FIGYELMESEN ÉS ŐRIZZE MEG

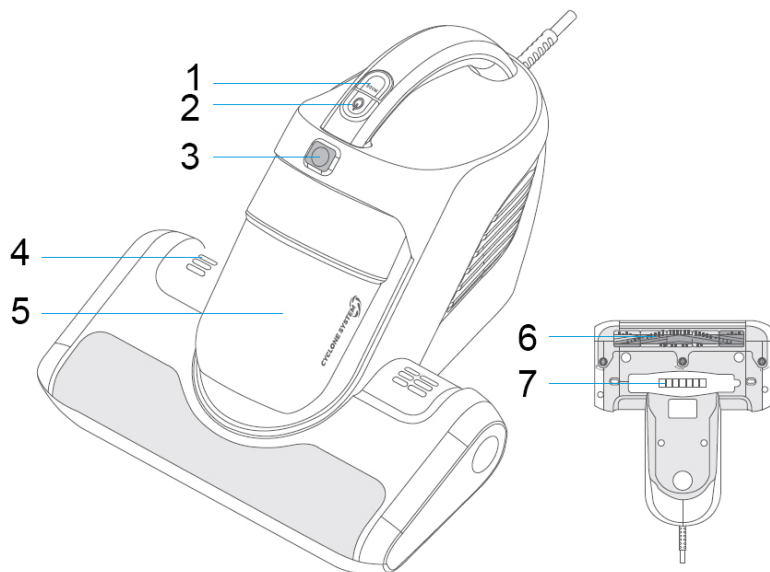
- Amennyiben a jelen útmutató utasításainak be nem tartása miatt hibásodik meg a készülék, a jótállás érvényét veszti. A gyártó/importőr nem tartozik felelősséggel azon károkért, amelyek a jelen útmutatóban leírt utasítások be nem tartása miatt keletkeztek. A készülék gondatlan használata nincs összhangban a jelen útmutató feltételeivel.
- A készülék táphálózathoz való csatlakoztatását megelőzően bizonyosodjon meg arról, hogy a készülék típuscímkéjén feltüntetett feszültség megegyezik az Ön által használni kívánt elektromos aljzat tápfeszültségével.
- A készüléket csak az előírásoknak megfelelően leföldelt aljzathoz csatlakoztassa.

FIGYELMEZTETÉS

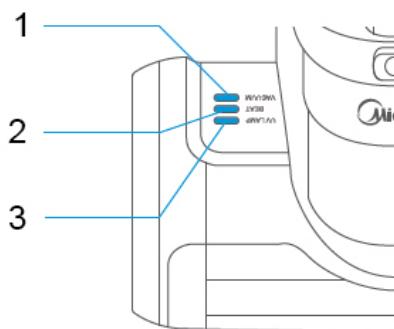
- A jelen készüléket 8 éven felüli gyermekek, illetve testileg, érzékszervileg vagy lelkileg fogyatékos vagy nem elegendő tapasztalattal, ismerettel rendelkező személyek is használhatják, amennyiben felügyelet alatt állnak vagy a készülék biztonságos kezeléséről felvilágosításban részesültek és tudatában vannak az esetleges veszélyeknek. A készülék felhasználó általi tisztítását, karbantartását nem végezhetik 8 éven aluli illetve felügyelet nélküli gyermekek. A készüléket és a tápvezetékét tartsa 8 éven aluli gyermekektől távol.
- Gyermekeknek tilos játszani a készülékkel.
- Ne használja a készüléket más célból, mint amire az előírások szerint szolgál.
- A készülék nem működtethető programátor, külső termosztát vagy távirányító által.
- Amennyiben nem használja a készüléket vagy annak tisztítását tervezi, minden esetben kapcsolja ki és húzza ki a hálózathoz.
- Ne használja a készüléket, amennyiben nem működik megfelelően, ha leesett a földre és károsodás érte vagy vízbe merült. A csatlakozó dugó károsodása esetén tilos a készülék használata. Semmi esetre sem végezzen javításokat a készüléken. Ne tegyen semmilyen módosítást a készüléken - áramütés veszélye áll fent. A jelen készülék bármilyen javítását, beállítását bizza a márkaszervíz munkatársaira.
- **Figyelmeztetés:** A készülék UV lámpával rendelkezik. Ne nézzen bele a fényforrásba.

- **Ne használja** a készüléket az alábbi tárgyak és anyagok felszívására:
Bármilyen folyadék, pl. víz ill. oldószerek
Mész, cement, hamu és egyéb építkezési hulladék
Forró tárgyak, pl. cigarettacsikk
Éles tárgyak, pl. üvegszilánk, stb.
Gyúlékony és robbanékony anyagok, pl. benzint vagy alkoholt tartalmazó termékek
- **Ne tárolja és ne használja** a készüléket hőforrás közelében.
- **Ne hagyja** a terméket üzemelni felügyelet nélkül.
- **Mielőtt kihúzná** a készüléket a hálózathoz, kapcsolja ki. A készüléket tilos a táphálózati aljzathoz a vezetékénél fogva kihúzni – ilyen esetben a tápkábel/hálózati aljzat károsodásának veszélye áll fent.
- **Óvja** a tápkábelt éles tárgyakkal való érintkezéstől, nehogy károsodás érje.
- **Ne merítse** a készüléket vagy a csatlakozó kábelt vízbe, se más folyadékba.
- **Ne tegye ki** a terméket hőforrás hatásának, szélsőséges hőmérsékleteknek, közvetlen napsugárzásnak vagy magas páratartalomnak.
- **Soha ne használja** a készüléket fürdőkád, mosdó vagy egyéb, vízzel telt edény közelében.
- Amennyiben a porszívó üzemel, ne takarja le rajta a légáramlást biztosító nyílásokat, mert az a készülék károsodását okozhatja.
- Porszívózás közben **ne nyúljon hozzá** a keféhez, se a levegő kimeneti nyílásához.
- A porszívót használja és tárolja gyúlékony és illékony anyagoktól távol.
- Ha a portartály megtelt, tisztítsa ki.
- Ha a szívónyílás eldugul, a készüléket azonnal kapcsolja ki, hogy ne hevüljön túl és ne rongálódjon meg.
- **Soha ne használja** a porszívót motorszűrő vagy portartály nélkül.
- **Ne használjon** olyan tartozékokat, amelyeknek nem a gyártó a beszállítója.

A KÉSZÜLÉK LEÍRÁSA



- | | |
|----------------------------|---------------|
| 1. Üzem mód kapcsoló | 5. Portartály |
| 2. Be- és kikapcsolás gomb | 6. Kefe |
| 3. Portartályt kioldó gomb | 7. UV lámpa |
| 4. Üzemet jelző fénydióda | |



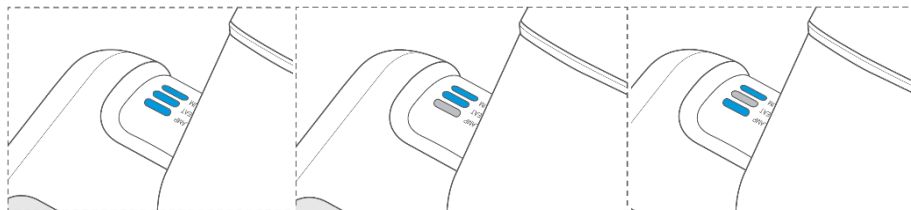
- | |
|-------------------------------------|
| 1. Szívást jelző dióda |
| 2. Vibrációs tisztítást jelző dióda |
| 3. UV lámpa működését jelző dióda |

A KÉSZÜLÉK HASZNÁLATA

- Tegye a porszívót a matracra, tartsa az ujját a be- és kikapcsolás gombon és oda-vissza mozgással porszívózzon, *ld. 1. ábra*
- A készülék - miután bekapcsolta - Szívás és atkatisztítás, valamint vibrációs tisztítás módban működik.
- Az egyes üzemmódok közötti átkapcsoláshoz nyomja meg az Üzemmód kapcsolót (meggyullad a megfelelő fénydióda). A készülék 3 üzemmóddal rendelkezik:
 1. Szívás és atkatisztítás, valamint vibrációs tisztítás (*ld. 2. ábra*)
 2. Szívás és vibrációs tisztítás (*ld. 3. ábra*)
 3. Szívás és atkatisztítás (*ld. 4. ábra*)



1. ábra



2. ábra

3. ábra

4. ábra

- **Szívás:** Mind a 3 üzemmód rendelkezik Szívás funkcióval.
- **Atkatisztítás:** Az UV lámpa megsemmisíti az allergének és baktériumok 99,99 %-át.
- **Vibrációs tisztítás:** A kefe segítségével a tárgyaktól felszabadul a por és minden részecske.
- **Figyelmeztetés:** Az UV lámpa használata során ne érintkezzen a kisugárzó fényvel.

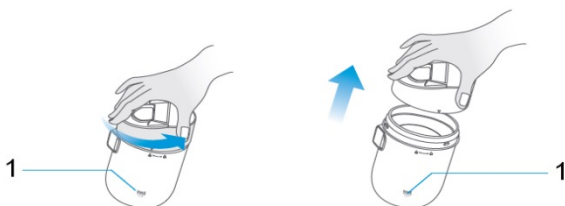
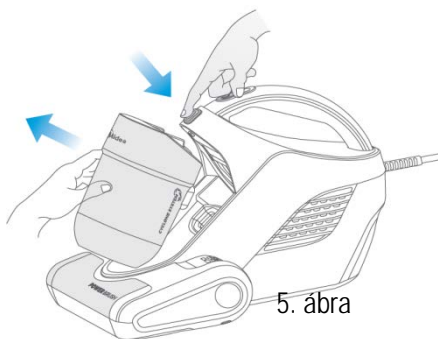
- Az UV lámpa 5-10 cm távolságra kell legyen a tisztítandó tárgytól és - az optimális eredmény elérése érdekében - dőlés-szöge ne lépje túl a 30°-ot.

A POR ELTÁVOLÍTÁSA A KÉSZÜLÉKBŐL, TISZTÍTÁS ÉS KARBANTARTÁS

- Tisztítás előtt a készüléket mindig kapcsolja ki és húzza ki a hálózathoz.
- Tisztítás közben elővigyázatosan járjon el, hogy megelőzze az esetleges sérüléseket.
- Tisztításhoz ne használjon agresszív és abrazív tisztítószereket. Tárolás előtt a készüléket gondosan tisztítsa ki és tartsa száraz helyen.

A PORGYŰJTŐ TARTÁLY ÜRÍTÉSE ÉS A SZŰRŐ TISZTÍTÁSA

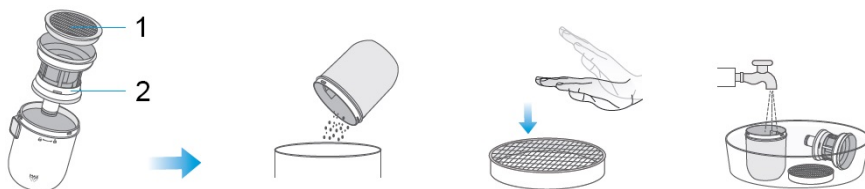
- Az optimális szívóteljesítmény biztosítása érdekében a porgyűjtő tartályt rendszeresen ürítse.
- Nyomja le a portartály kioldó gombot és vegye ki a tartályt, ld. 5. ábra.
- Az óramutató járásával ellentétes irányba fordítva vegye le a tartály fedelét, viz. obr. 6.



1. Megtelt a portartály

6. ábra

- Vegye ki a porszűrőt és a betétet, majd ürítse ki a porgyűjtő tartályt. A betétet tisztítsa meg és a porszűrőt rázza ki (ne a fonákján tegye ezt). A tartályt és a szűrőt folyóvíz alatt mossa le és a további használat előtt hagyja teljesen megszáradni (ld. 7. ábra). A porszűrőt ne sikálja és tisztításához ne használjon aránytalanul nagy erőfeszítést.



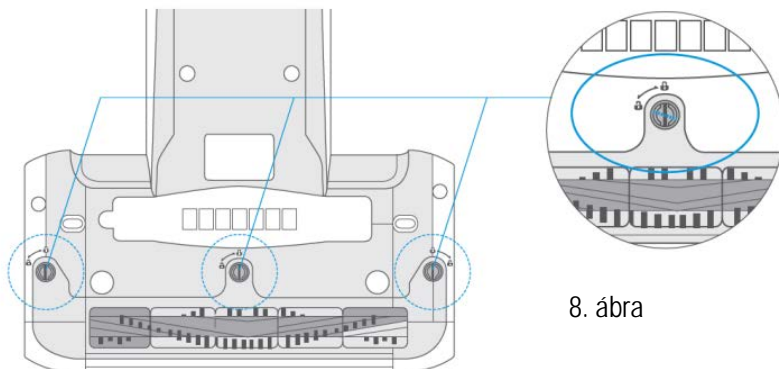
7. ábra

1. Porszűrő
2. Betét

- Tegye vissza a porgyűjtő tartály részeit és győződjön meg, hogy a szűrő jól van-e behelyezve. Ezután a porgyűjtő tartályt tegye vissza a készülékbe.
- A tisztítást javasoljuk elvégezni minden olyan alkalommal, amikor a porgyűjtő tartályt kiüríti.
- Amennyiben a készülék üzemi ideje túllépi a 30-50 órát, javasoljuk a porszűrő cseréjét.
- Ha porszűrő megsérült vagy nem lehet kitisztítani, cserélje ki.

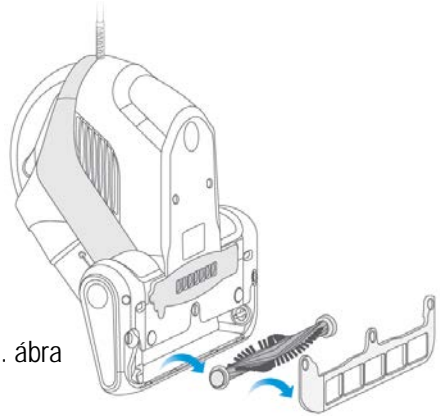
A KEFE TISZTÍTÁSA

- Ha a kefe piszkos, tisztítsa ki .
- Csavarhúzó vagy érem segítségével a készülék alján lévő zárat forítsa balra, zárt helyzetből a nyitott helyzetbe, ld. 8. ábra.



8. ábra

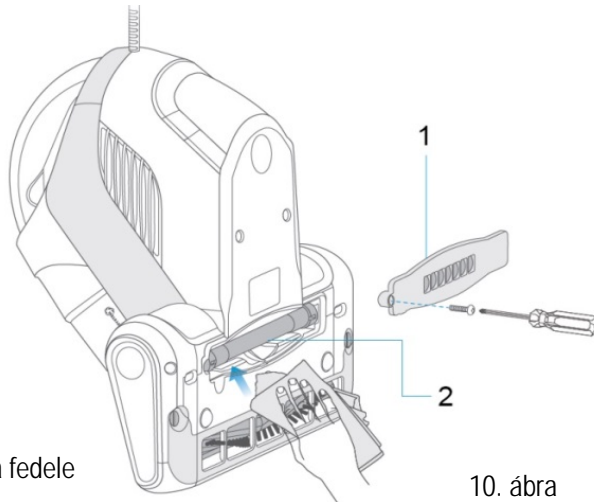
- Vegye le a zárat, majd a kefét (ld. 9. ábra), folyóvíz alatt mossa le, hagyja teljesen megszáradni és helyezze vissza (vízzel csak a kefe és a fedele tisztítható).
- Ha a kefét befogadó tér szennyeződött, tisztítsa ki.
- A kefe végeit ne érje olaj.



9. ábra

AZ UV LÁMPA TISZTÍTÁSA

- A minél hatékonyabb atkatisztítás érdekében az UV lámpát tisztítsa rendszeresen.
- Az UV lámpa fedeléről csillagszavarhúzóval távolítsa el a csavarokat és a vegye le a burkolatot. Az UV lámpa felületét óvatosan törölje le száraz ruhával és tegye vissza a fedelét, ld. 10. ábra.



1. A UV lámpa fedele
2. UV lámpa

10. ábra

TÁBLÁZAT A PROBLÉMÁK MEGOLDÁSÁRA

Probléma	Ok	Megoldás
A porszívónak gyenge a szívóereje.	Megtelt a porgyűjtő tartály	Ürítse ki a tartályt
	A porszűrő eldugult	Tisztítsa ki a szűrőt
	A levegő bemenete eldugult	A levegő bemenetet tisztítsa ki
	Az alkatrészeket tisztítás után nem szárították meg jól	Tisztítás után hagyja az alkatrészeket hűvös helyen megszáradni
Az UV lámpa nem működik	A készülék túl nagy távolságra van a tisztítandó tárgytól.	A készülék önműködően bekapcsolja az UV lámpát, amennyiben a tisztítandó tárgytól 5 cm-nél kisebb távolságra van.
	A készüléket túlságosan felemelték.	A készülék dőlés-szöge nagyobb, mint 30°
	Az UV Lámpa fedele piszkos.	Tisztítsa le az UV lámpa fedelét száraz pamut ruhával.
	Az UV lámpa megrongálódott	Cseréjével forduljon szakszervízhez
A kefe egyszercsak leállt	A kefét idegen tárgy blokkolja	Tisztítsa ki a kefét
	A kefét rosszul tették fel vagy megrongálódott	Távolítsa el a fedelét és ellenőrizze, hogy a kefe jól van-e feltéve és nem sérült-e meg
A készülék nem működik	A csatlakozó kábelt rosszul csatlakoztatták vagy nem működik a konnektor.	Ellenőrizze, hogy jól van-e bedugva a csatlakozó kábel és hogy működik-e a konnektor.
	Roszul nyomták meg a Be- és kikapcsolás gombot	A Be- és kikapcsolás gombot nyomja meg jól
A készülék egyszercsak leállt	Megtelt a porgyűjtő tartály	A készülék túlhevülés elleni biztosítókkal van ellátva. Amennyiben a biztosíték bekapcsol, a készüléket húzza ki a hálózatból, hárítsa el az okot és hagyja a készüléket 2 órán át hűlni.
	Eldugult a szívófej	
	Eldugult a szűrő	

MŰSZAKI JELLEMZŐK

Névleges feszültségtartomány	220–240 V
Névleges frekvencia	50 Hz
Névleges maximális teljesítmény	450 W
Portartály űrtartalma	400

A szöveg, valamint a műszaki adatok változtatásának joga fenntartva.

TANÁCSOK, INFORMÁCIÓK AZ ELHASZNÁLT CSOMAGOLÓANYAG KEZELÉSÉHEZ

Az elhasznált csomagolóanyagot szállítsa a lakóhelye szerinti hulladékgyűjtő udvarra.

KISELEJTEZETT ELEKTROMOS ÉS ELEKTRONIKUS BERENDEZÉSEK MEGSEMISÍTÉSE



A termékeken vagy azok kísérodokumentációjában található, mellékelt szimbólum azt jelenti, hogy a kiselejtezett elektromos és elektronikus berendezéseket tilos a hétköznapi háztartási hulladék-tárolókba dobni. Az ilyen termékek megfelelő megsemmisítése, felújítása, újrahasznosítása érdekében helyezze azokat az arra kijelölt tárolókba. Az Európai Unió egyes tagállamaiban illetve további európai országokban olyan alternatív megoldások is léteznek, hogy az ilyen termékek – hasonló jellegű új termék vásárlásakor – eladásuk helyén begyűjtésre kerülnek. A jelen termék helyes megsemmisítésével Ön is segít az értékes természeti források megőrzésében, valamint környezetünkre és egészségünkre gyakorolt - a helytelen hulladék-likvidálásból eredő - lehetséges negatív hatások megelőzésében is.



A jelen termék megfelel az EU irányelvében leszögeezett valamennyi vonatkozó alapkövetelménynek.