

Rohinson[®]

Návod na použitie
PODLAHOVÝ VYSÁVAČ
R-1170



Pred použitím tohto spotrebiča sa prosím zoznámte s návodom na jeho obsluhu. Spotrebič používajte iba tak, ako je popísané v tomto návode na použitie. Návod uschovajte pre prípad ďalšej potreby.

DÔLEŽITÉ BEZPEČNOSTNÉ POKYNY**ČÍTAJTE POZORNE A USCHOVAJTE PRE BUDÚCE POUŽITIE**

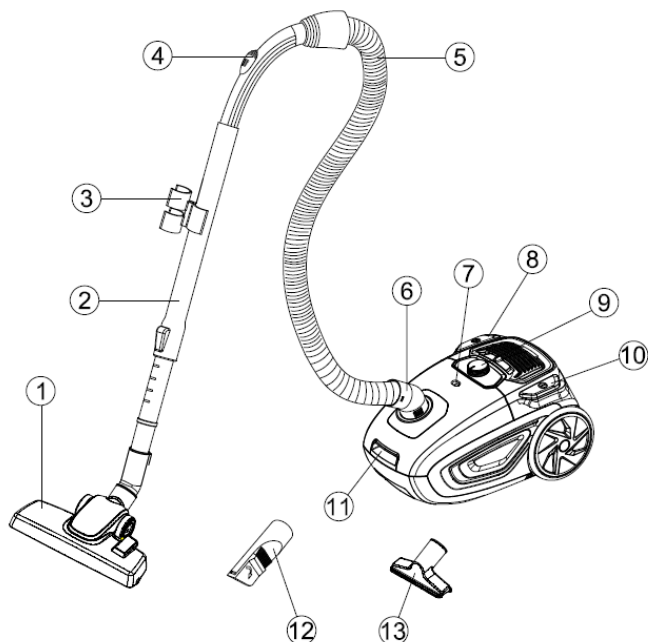
- Ak dôjde k poškodeniu spotrebiča nedodržiavaním pokynov v tejto príručke, záruka sa stáva neplatnou. Výrobca/dovozca nenesie žiadnu zodpovednosť za škody spôsobené nedodržaním pokynov písaných v manuáli. Nedbalé používanie spotrebiča nie je v súlade s podmienkami tohto návodu.
- Pred pripojením spotrebiča k sieťovej zásuvke sa uistite, že sa napätie uvedené na štítku spotrebiča zhoduje s elektrickým napätím zásuvky.
- Spotrebič pripájajte iba k riadne uzemnenej zásuvke.

UPOZORNENIE

- Tento spotrebič môžu používať deti vo veku 8 rokov a staršie a osoby so zníženými fyzickými, zmyslovými alebo mentálnymi schopnosťami alebo s nedostatkom skúseností a znalostí, pokiaľ sú pod dozorom alebo boli poučené o používaní spotrebiča bezpečným spôsobom a rozumejú prípadným nebezpečenstvám. Čistenie a údržbu vykonávanú používateľom nesmú vykonávať deti, pokiaľ nie sú staršie ako 8 rokov a pod dozorom. Spotrebič a jeho sieťový kábel udržiajte mimo dosahu detí mladších ako 8 rokov.
- Deti sa so spotrebičom nesmú hrať.
- Nepoužívajte spotrebič na iné účely, než na ktoré je určený.
- Spotrebič nie je určený na ovládanie prostredníctvom programátora, vonkajšieho časového spínača alebo diaľkového ovládania.
- Ak spotrebič nepoužívate alebo plánujete čistenie, vždy ho vypnite a odpojte zo sieťovej zásuvky.
- Nepoužívajte spotrebič, ak nefunguje správne, spadol na zem, bol poškodený alebo ponorený do vody. Spotrebič s poškodenou vidlicou sieťového kábla je zakázané používať. V žiadnom prípade neopravujte spotrebič sami. Na spotrebiči nerobte žiadne úpravy - vzniká nebezpečenstvo úrazu elektrickým prúdom. Všetky opravy a nastavenia tohto spotrebiča zverte autorizovanému servisnému stredisku.
- Neodpájajte spotrebič zo sieťovej zásuvky ťahom za sieťový kábel - vzniká nebezpečenstvo poškodenia sieťového kábla/sieťovej zásuvky.

- Zaistíte, aby sa napájací kábel nedotýkal horúcich povrchov. Vyhnite sa kontaktu napájacieho káblu s ostrými hranami alebo rohmi, neprivierajte ho do dverí a neťahajte zaň. Neprechádzajte spotrebičom cez napájací kábel.
- Nenechávajte spotrebič v prevádzke bez dozoru.
- Spotrebič je určený na použitie v domácnosti. Nepoužívajte spotrebič vo vonkajších priestoroch alebo na mokrom povrchu.
- Nedotýkajte sa spotrebiča ani napájacieho kábla mokrými rukami.
- Nezakrývajte otvory pre vstup a výstup vzduchu a nekladajte do nich žiadne predmety. Zaistíte, aby otvory neboli ničím blokové.
- V prípade, že je sací otvor, podlahová hubica alebo teleskopická trubica blokována predmety, spotrebič okamžite vypnite a odstráňte blokujúci predmet.
- Pred odpojením z el. siete spotrebič vždy najprv vypnite.
- Pred pripojením príslušenstva spotrebič odpojte z el. siete.
- Nikdy nepoužívajte spotrebič bez prachového vrečka a riadne inštalovaného filtra motora!
- Pri navíjaní napájacieho kábla späť do spotrebiča pridržujte zástrčku. Zabráňte prekrúteniu napájacieho kábla.
- Používajte len s dodaným príslušenstvom.
- Nevysávajte vodu, horľavé alebo výbušné látky. Nepoužívajte spotrebič v blízkosti týchto látok.
- Nevysávajte horúci popol a tlejúce predmety ako napr. cigarety či zápalky.
- Pred použitím spotrebiča odstráňte z podlahy veľké a ostré predmety, zamedzíte tak prípadnému poškodeniu spotrebiča.
- Nekladte ani nepoužívajte spotrebič v blízkosti miest s vysokou teplotou.
- Neponárajte spotrebič alebo sieťovú zástrčku do vody alebo iných tekutín.

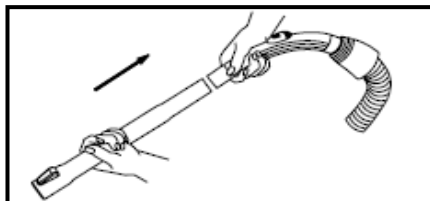
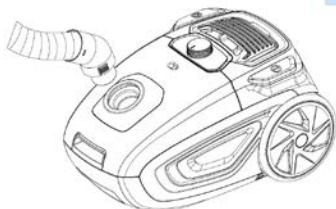
POPIS SPOTREBIČA



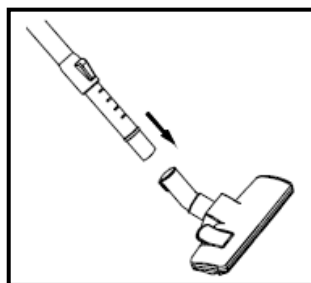
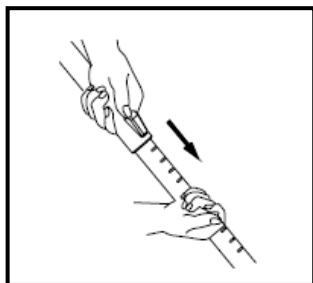
- | | |
|-----------------------------------|--|
| 1. Podlahová hubica | 8. Tlačidlo pre navíjanie kábla |
| 2. Nerezová trubica | 9. Regulátor výkonu |
| 3. Držiak príslušenstva | 10. Tlačidlo zapnuté/vypnuté |
| 4. Regulácia prietoku vzduchu | 11. Poistka pre otvorenie predného krytu |
| 5. Hadica | 12. Štrbinová hubica |
| 6. Konektor pre pripojenie hadice | 13. Hubica na čalúnenie |
| 7. Indikátor plného vrečka | |

MONTÁŽ SPOTREBIČA

- Pripojte hadicu k vysávaču. Pre vybratie hadice stlačte tlačidlá na boku hadice a vyberte ju.
- Pripojte teleskopickú trubicu k zahnutému koncu hadice.

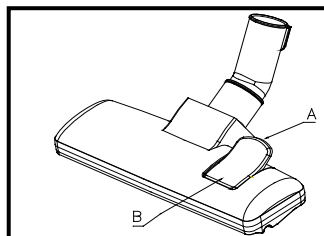


- Stlačte zaistovaci mechanizmus trubice a nastavte jej požadovanú dĺžku.
- Pripojte príslušenstvo/podlahovú hubicu k teleskopickej trubici.



Popis použitia jednotlivých hubíc

- **Podlahová hubica** má dve možnosti nastavenia:
Pre čistenie tvrdých povrchov (parkety, plávajúca podlaha, dlažba atď.) by mala byť kefa vysunutá.
Pre čistenie kobercov by mala byť kefa zasunutá.
- Nastavenie vykonáte stlačením tlačidla na podlahovej hubici, viď obrázok.



- Štrbinová hubica je určená pre úzke priestory, radiátory, rohy, lišty pod.
- **Hubica na čalúnenie** je vhodná pre čistenie kresiel, autosedačiek, vankúšov a pod.

POUŽITIE SPOTREBIČA

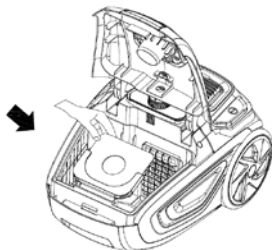
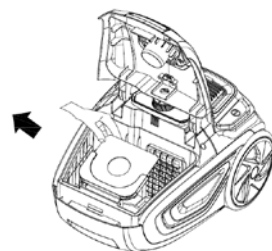
- Pred použitím spotrebiča najprv odviňte dostatočnú dĺžku napájacieho kábla a zapojte spotrebič do el. siete. Maximálna dĺžka kábla pre odvinutie je označená žltou značkou (neprekračujte pri odvíjaní túto dĺžku).
- Pre zapnutie či vypnutie spotrebiča stlačte tlačidlo zapnuté/vypnuté.
- Pomocou regulátora výkonu nastavte požadovaný výkon sania.
- Pre navinutie napájacieho kábla späť do spotrebiča stlačte tlačidlo pre navíjanie napájacieho kábla a druhou rukou držte kábel tak, aby ste zaistili jeho správne navinutie do spotrebiča a zabránili jeho poškodeniu.

ČISTENIE A ÚDRŽBA

- Pred čistením spotrebič vždy vypnite a odpojte z el. siete.
- Spotrebič utrite vlhkou handričkou. Nepoužívajte agresívne čistiace prostriedky.

VYPRÁZDNENIE/VÝMENA PRACHOVÉHO VRECKA

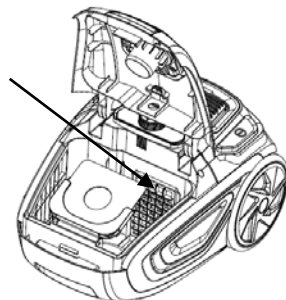
- Ak je sací výkon spotrebiča znížený, je potrebné vyprázdniť/vymeniť prachové vrečko.
- Zdvihnite hubicu z podlahy, nastavte najvyšší výkon sania a zapnite spotrebič. Ak indikátor plného vrečka svieti na červeno, je potrebné sáčok vyprázdniť.
- Vypnite spotrebič a odpojte ho z el. siete.
- Odpojte hadicu od vysávača a otvorte vrchný kryt vysávača.
- Opatrne vyberte vrečko a vyprázdňte z neho nečistoty/vymeňte ho. Umiestnite sáčok späť a zatvorte vrchný kryt vysávača.
- Vyprázdňte sáčok zakaždým, ak vysávate väčšie množstvo jemného materiálu (ako napr.



piesok, cement, múku a pod.).

ČISTENIE FILTRA MOTORA

- Tento filter sa nachádza v priestore pod vrchným krytom vysávača (viď obrázok).
- Vyberte filter zo spotrebiča a odstráňte mriežku filtra.
- Opláchnite filter vo vlažnej vode a nechajte ho úplne vyschnúť. Nepoužívajte sušič vlasov.
- Vráťte filter späť na mriežku a vložte ho späť do spotrebiča.
- Filter je potrebné vyčistiť vždy, keď je znečistený alebo ak je znížený sací výkon spotrebiča. Čistite filter aspoň dvakrát ročne.
- Nikdy nepoužívajte spotrebič bez filtra motora!



TECHNICKÁ ŠPECIFIKÁCIA

Menovitý rozsah napätia	220-240 V
Menovitý kmitočet	50 Hz
Menovitý príkon	800 W

Zmeny textu a technických údajov vyhradené.

POKYNY A INFORMÁCIE O ZAOBCHÁDZANÍ S POUŽITÝM OBALOM

Použitý obalový materiál odložte na miesto určené obcou na ukladanie odpadu.

LIKVIDÁCIA POUŽITÝCH ELEKTRICKÝCH A ELEKTRONICKÝCH ZARIADENÍ

Tento symbol na produktoch alebo v sprievodných dokumentoch znamená, že použité elektrické a elektronické výrobky nesmú byť pridané do bežného komunálneho odpadu. Pre správnu likvidáciu, obnovu a recykláciu odovzdajte tieto výrobky na určené zberné miesta. Alternatívne v niektorých krajinách Európskej únie alebo v iných európskych krajinách môžete vrátiť svoje výrobky miestnemu predajcovi pri kúpe ekvivalentného nového produktu. Správnou likvidáciou tohto produktu pomôžete zachovať cenné prírodné zdroje a napomáhate prevencii potenciálnych negatívnych dopadov na životné prostredie a ľudské zdravie, čo by mohli byť dôsledky nesprávnej likvidácie odpadov.



Tento výrobok spĺňa všetky základné požiadavky smerníc EÚ, ktoré sa naň vzťahujú.