

Rohinson[®]

Návod k použití

PODLAHOVÝ VYSAVAČ

R-1170



Před použitím tohoto spotřebiče se prosím seznamte s návodem k jeho obsluze. Spotřebič používejte pouze tak, jak je popsáno v tomto návodu k použití. Návod uschovejte pro případ další potřeby.

DŮLEŽITÉ BEZPEČNOSTNÍ POKYNY**ČTĚTE POZORNĚ A USCHOVEJTE PRO BUDOUCÍ POUŽITÍ**

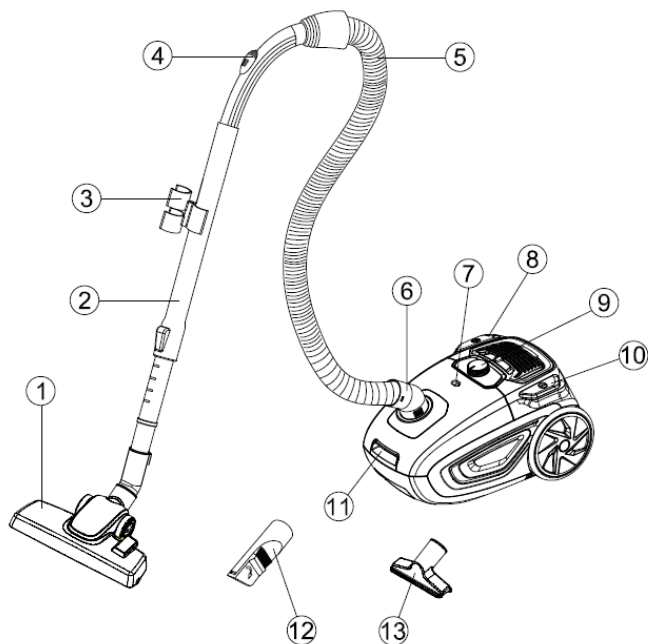
- Pokud dojde k poškození spotřebiče nedodržováním pokynů v této příručce, záruka se stává neplatnou. Výrobce/dovozce nenesе žádnou odpovědnost za škody způsobené nedodržením pokynů psaných v manuálu. Nedbalé používání spotřebiče není v souladu s podmínkami tohoto návodu.
- Před připojením spotřebiče k síťové zásuvce se ujistěte, že se napětí uvedené na typovém štítku spotřebiče shoduje s elektrickým napětím zásuvky.
- Spotřebič připojte pouze k řádně uzemněné zásuvce.

UPOZORNĚNÍ

- Tento spotřebič mohou používat děti ve věku 8 let a starší a osoby se sníženými fyzickými, smyslovými či mentálními schopnostmi nebo s nedostatkem zkušeností a znalostí, pokud jsou pod dozorem nebo byly poučeny o používání spotřebiče bezpečným způsobem a rozumí případným nebezpečím. Čištění a údržbu prováděnou uživatelem nesmějí vykonávat děti, pokud nejsou starší 8 let a pod dozorem. Spotřebič a jeho síťový kabel udržujte mimo dosah dětí mladších 8 let.
- Děti si se spotřebičem nesmějí hrát.
- Nepoužívejte spotřebič k jiným účelům, než pro které je určen.
- Spotřebič není určen k ovládání prostřednictvím programátoru, vnějšího časového spínače nebo dálkového ovládání.
- Pokud spotřebič nepoužíváte nebo plánujete čištění, vždy ho vypněte a odpojte ze síťové zásuvky.
- Nepoužívejte spotřebič, pokud nefunguje správně, byl upuštěn na zem, poškozen nebo ponořen do vody. Spotřebič s poškozenou vidlicí síťového kabelu je zakázáno používat. V žádném případě neopravujte spotřebič sami. Na spotřebiči neprovádějte žádné úpravy – vzniká nebezpečí úrazu elektrickým proudem. Veškeré opravy a seřízení tohoto spotřebiče svěřte autorizovanému servisnímu středisku.
- Neodpojte spotřebič ze síťové zásuvky tahem za síťový kabel – vzniká nebezpečí poškození síťového kabelu/síťové zásuvky.

- Zajistěte, aby se napájecí kabel nedotýkal horkých povrchů. Vyhněte se kontaktu napájecího kabelu s ostrými hranami či rohy, nepřivírejte jej do dveří a netahejte za něj. Nepřejíždějte spotřebičem přes napájecí kabel.
- Nenechávejte spotřebič v provozu bez dozoru.
- Spotřebič je určen pro použití v domácnosti. Nepoužívejte spotřebič ve venkovních prostorech nebo na mokřém povrchu.
- Nedotýkejte se spotřebiče ani napájecího kabelu mokřými rukama.
- Nezakrývejte otvory pro vstup a výstup vzduchu a nekládejte do nich žádné předměty. Zajistěte, aby otvory nebyly ničím blokovány.
- V případě, že je sací otvor, podlahová hubice nebo teleskopická trubice blokována předměty, spotřebič okamžitě vypněte a odstraňte blokuující předmět.
- Před odpojením z el. sítě spotřebič vždy nejprve vypněte.
- Před připojením příslušenství spotřebič odpojte z el. sítě.
- Nikdy nepoužívejte spotřebič bez prachového sáčku a řádně instalovaného filtru motoru!
- Při navíjení napájecího kabelu zpět do spotřebiče přidržujte zástrčku. Zabraňte překroucení napájecího kabelu.
- Používejte pouze s dodaným příslušenstvím.
- Nevysávejte vodu, hořlavé či výbušné látky. Nepoužívejte spotřebič v blízkosti těchto látek.
- Nevysávejte horký popel a doutnající předměty jako např. cigarety či sirky.
- Před použitím spotřebiče odstraňte z podlahy velké a ostré předměty, zamezíte tak případnému poškození spotřebiče.
- Nepokládejte ani nepoužívejte spotřebič v blízkosti míst s vysokou teplotou.
- Neponořujte spotřebič nebo síťovou zástrčku do vody nebo jiných tekutin.

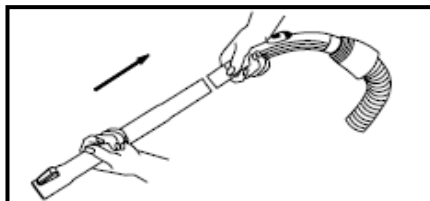
POPIS SPOTŘEBIČE



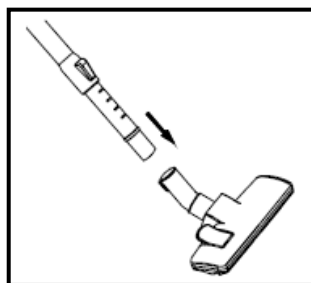
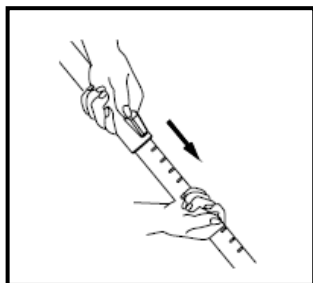
- | | |
|--|--|
| 1. Podlahová hubice | 8. Tlačítko pro navíjení kabelu |
| 2. Nerezová trubice | 9. Regulátor výkonu |
| 3. Držák příslušenství | 10. Tlačítko zapnuto/vypnuto |
| 4. Regulace průtoku vzduchu | 11. Pojistka pro otevření předního krytu |
| 5. Hadice | 12. Štěrbinová hubice |
| 6. Konektor pro připojení hadice | 13. Hubice na čalounění |
| 7. Indikátor naplnění prachového sáčku | |

MONTÁŽ SPOTŘEBIČE

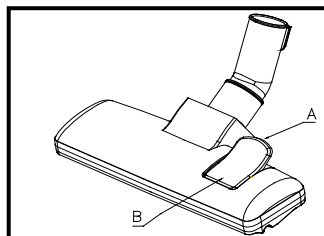
- Připojte hadici k vysavači. Pro vyjmutí hadice stiskněte tlačítka na boku hadice a vyjměte ji.
- Připojte teleskopickou trubici k zahnutému konci hadice.



- Stiskněte zajišťovací mechanismus trubice a nastavte její požadovanou délku.
- Připojte příslušenství/podlahovou hubici k teleskopické trubici.

**Popis použití jednotlivých hubic**

- Podlahová hubice má dvě možnosti nastavení:
Pro čištění tvrdých povrchů (parkety, plovoucí podlaha, dlažba atd.) by měl být kartáč vysunutý.
Pro čištění koberců by měl být kartáč zasunutý.
- Nastavení provedete stisknutím tlačítka na podlahové hubici, viz obrázek.



- **Štěrbínová hubice** je určena pro úzké prostory, radiátory, rohy, lišty apod.
- **Hubice na čalounění** je vhodná pro čištění křesel, autosedaček, polštářů apod.

POUŽITÍ SPOTŘEBIČE

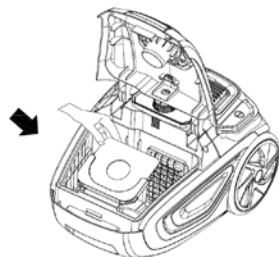
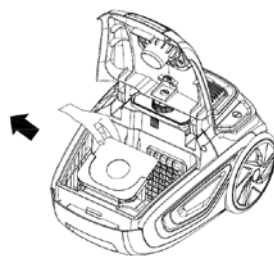
- Před použitím spotřebiče nejprve odviňte dostatečnou délku napájecího kabelu a zapojte spotřebič do el. sítě. Maximální délka kabelu pro odvinutí je označena žlutou značkou (nepřekračujte při odvíjení tuto délku).
- Pro zapnutí či vypnutí spotřebiče stiskněte tlačítko zapnuto/vypnuto.
- Pomocí regulátoru výkonu nastavte požadovaný výkon sání.
- Pro navinutí napájecího kabelu zpět do spotřebiče stiskněte tlačítko pro navíjení napájecího kabelu a druhou rukou držte kabel tak, abyste zajistili jeho správné navinutí do spotřebiče a zabránili jeho poškození.

ČIŠTĚNÍ A ÚDRŽBA

- Před čištěním spotřebič vždy vypněte a odpojte z el. sítě.
- Spotřebič otřete vlhkým hadříkem. Nepoužívejte agresivní čisticí prostředky.

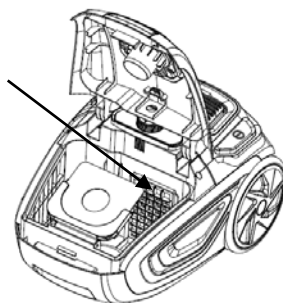
VYPRÁZDNĚNÍ/VÝMĚNA PRACHOVÉHO SÁČKU

- Pokud je sací výkon spotřebiče snížený, je třeba vyprázdnit/vyměnit prachový sáček.
- Zvedněte hubici z podlahy, nastavte nejvyšší výkon sání a zapněte spotřebič. Jestliže indikátor naplnění prachového sáčku svítí červeně, je třeba sáček vyprázdnit.
- Vypněte spotřebič a odpojte jej z el. sítě.
- Odpojte hadici od vysavače a otevřete vrchní kryt vysavače.
- Opatrně vyjměte prachový sáček a vyprázdněte z něj nečistoty/vyměňte jej. Umístěte sáček zpět a zavřete vrchní kryt vysavače.
- Vyprázdněte sáček pokaždé, pokud vysáváte větší množství jemného materiálu (jako např. písek, cement, mouku apod.).



ČIŠTĚNÍ FILTRU MOTORU

- Tento filtr se nachází v prostoru pod vrchním krytem vysavače (viz obrázek).
- Vyjměte filtr ze spotřebiče a odstraňte mřížku filtru.
- Opláchněte filtr ve vlažné vodě a nechte jej zcela oschnout. Nepoužívejte vysoušeč vlasů.
- Vraťte filtr zpět na mřížku a vložte jej zpět do spotřebiče.
- Filtr je třeba vyčistit vždy, když je znečištěný nebo pokud je snížený sací výkon spotřebiče. Čistěte filtr alespoň dvakrát ročně.
- Nikdy nepoužívejte spotřebič bez filtru motoru!



TECHNICKÁ SPECIFIKACE

Jmenovitý rozsah napětí	220-240 V
Jmenovitý kmitočet	50 Hz
Jmenovitý příkon	800 W

Změny textu a technických údajů vyhrazeny.

POKYNY A INFORMACE O NAKLÁDÁNÍ S POUŽITÝM OBALEM

Použitý obalový materiál odložte na místo určené obcí k ukládání odpadu.

LIKVIDACE POUŽITÝCH ELEKTRICKÝCH A ELEKTRONICKÝCH ZAŘÍZENÍ

Tento symbol na produktech anebo v průvodních dokumentech znamená, že použité elektrické a elektronické výrobky nesmí být přidány do běžného komunálního odpadu. Ke správné likvidaci, obnově a recyklaci předejte tyto výrobky na určená sběrná místa. Alternativně v některých zemích Evropské unie nebo jiných evropských zemích můžete vrátit své výrobky místnímu prodejci při koupi ekvivalentního nového produktu. Správnou likvidací tohoto produktu pomůžete zachovat cenné přírodní zdroje a napomáháte prevenci potenciálních negativních dopadů na životní prostředí a lidské zdraví, což by mohly být důsledky nesprávné likvidace odpadů.



Tento výrobek splňuje veškeré základní požadavky směrnic EU, které se na něj vztahují.