

Rohnson[®]

Návod na použitie

HOLIACI STROJČEK

PRE SUCHÉ A MOKRÉ HOLENIE

R-1030



Pred použitím tohto spotrebiča sa prosím zoznámte s návodom na jeho obsluhu. Spotrebič používajte iba tak, ako je popísané v tomto návode na použitie. Návod uschovajte pre prípad ďalšej potreby.

DÔLEŽITÉ BEZPEČNOSTNÉ POKYNY**ČÍTAJTE POZORNE A USCHOVAJTE PRE BUDÚCE POUŽITIE**

- Ak dôjde k poškodeniu spotrebiča nedodržiavaním pokynov v tejto príručke, záruka sa stáva neplatnou. Výrobca/dovozca nenesie žiadnu zodpovednosť za škody spôsobené nedodržiavaním pokynov písaných v manuáli. Nedbalé používanie spotrebiča nie je v súlade s podmienkami tohto návodu.
- Pred pripojením spotrebiča k sieťovej zásuvke sa uistite, že sa napätie uvedené na štítku spotrebiča zhoduje s elektrickým napätím zásuvky.
- Spotrebič pripájajte iba k riadne uzemnenej zásuvke.

UPOZORNENIE

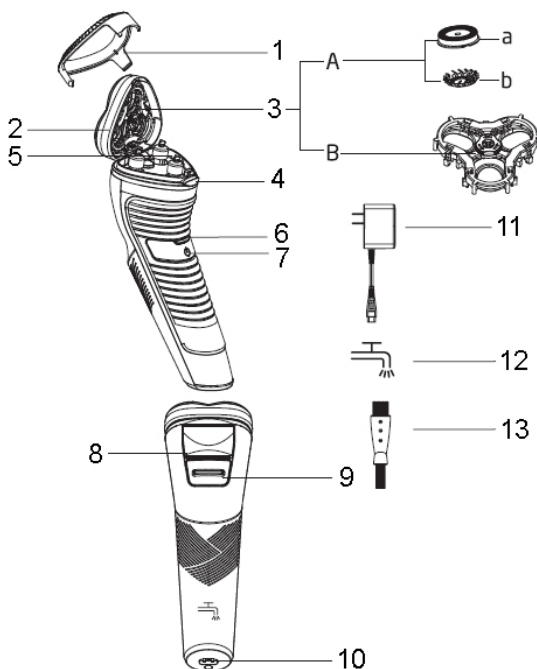
- Tento spotrebič môžu používať deti vo veku 8 rokov a staršie a osoby so zníženými fyzickými, zmyslovými alebo mentálnymi schopnosťami alebo s nedostatkom skúseností a znalostí, pokiaľ sú pod dozorom alebo boli poučené o používaní spotrebiča bezpečným spôsobom a rozumejú prípadným nebezpečenstvám. Čistenie a údržbu vykonávanú používateľom nesmú vykonávať deti, pokiaľ nie sú staršie ako 8 rokov a pod dozorom. Spotrebič a jeho sieťový kábel udržiajte mimo dosahu detí mladších ako 8 rokov.
- Deti sa so spotrebičom nesmú hrať.
- Nepoužívajte spotrebič na iné účely, než na ktoré je určený.
- Spotrebič nie je určený na ovládanie prostredníctvom programátora, vonkajšieho časového spínača alebo diaľkového ovládania.
- Ak spotrebič nepoužívate alebo plánujete čistenie, vždy ho vypnite a odpojte zo sieťovej zásuvky.
- Nepoužívajte spotrebič, ak nefunguje správne, spadol na zem, bol poškodený alebo ponorený do vody. Spotrebič s poškodenou vidlicou sieťového kábla je zakázané používať. V žiadnom prípade neopravujte spotrebič sami. Na spotrebiči nerobte žiadne úpravy - vzniká nebezpečenstvo úrazu elektrickým prúdom. Všetky opravy a nastavenia tohto spotrebiča zverte autorizovanému servisnému stredisku.
- Neodpájajte spotrebič zo sieťovej zásuvky ťahom za sieťový kábel - vzniká nebezpečenstvo poškodenia sieťového kábla/sieťovej zásuvky.
- Na sieťový kábel nekladte ťažké predmety. Dbajte na to, aby sieťový kábel nevisel cez okraj stola alebo aby sa nedotýkal ostrých či horúcich povrchov.

- Tento spotrebič je určený iba pre domáce použitie.
- Spotrebič nabíjajte, používajte a skladujte pri izbovej teplote. Nenabíjajte spotrebič pri teplote nižšej ako 0 °C alebo vyššej ako 40 °C, alebo ak bol vystavený priamemu slnečnému žiareniu. Nenabíjajte spotrebič v prostredí s nadmernou vlhkosťou.
- Nevystavujte spotrebič priamemu slnečnému žiareniu alebo zdrojom tepla.
- Po každom použití umiestnite na spotrebič ochranný kryt, aby nedošlo k poškodeniu hlavy.
- Spotrebič vrátane vnútorného priestoru hlavy čistite po každom použití.
- Spotrebič je vhodný pre čistenie pod tečúcou kohútikovou vodou. Nepoužívajte vodu so soľou alebo horúcu vodu. Nepoužívajte žiadne čistiace prostriedky. Nenechávajte spotrebič pod tečúcou vodou príliš dlho.
- Pred čistením odpojte napájací kábel!
- Používajte iba s dodaným adaptérom.



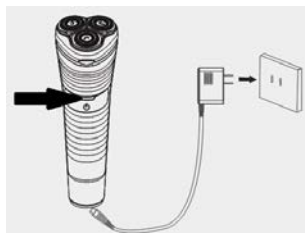
POPIS SPOTREBIČA

1. Ochranný kryt
2. Rámček
3. Plávajúca hlava
- A - a. Holiaci fréзка
- A - b. Ostrie
- B - Držiak fréžok
4. Poistka pre odklopení hlavy
5. Vnútny priestor hlavy
6. Indikátor nabíjania
7. Tlačidlo zapnuté/vypnuté
8. Zastrihávač
9. Poistka pre vysunutie zastrihávača
10. Konektor pre pripojenie adaptéra
11. Adaptér
12. Symbol omývateľnosti
13. Čistiaca kefka



NABÍJANIE

- Pripojte ku strojčeku adaptér a zapojte ho do el. siete. Indikátor sa rozsvieti na červeno.
- Potom, čo bude strojček plne nabitý (cca za 2 hodiny) sa indikátor rozsvieti na zeleno.



POUŽITIE SPOTREBIČA

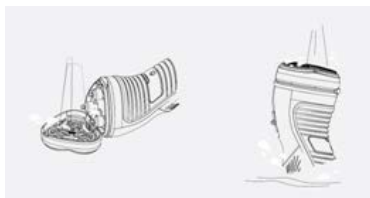
- Pred prvým použitím spotrebič najprv nabite.
- Odstráňte ochranný kryt hlavy.

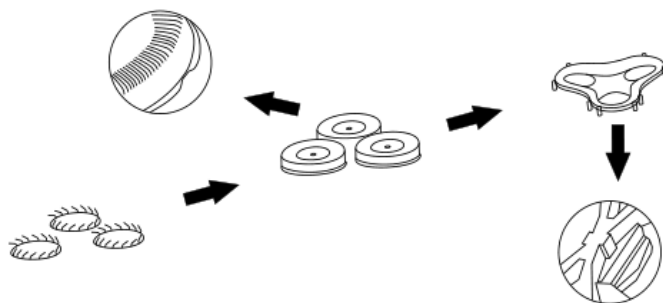
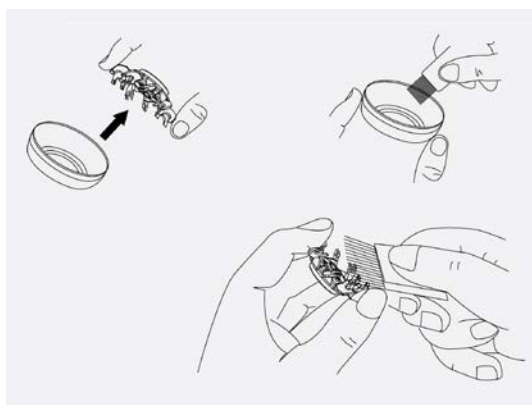
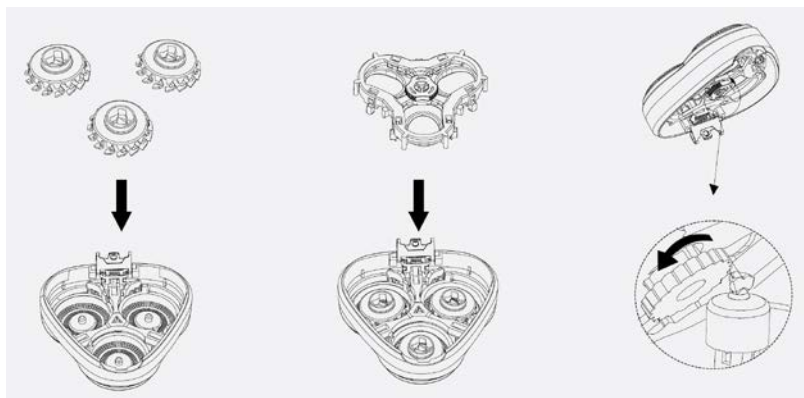
- Zapnite strojček tlačidlom zapnuté/vypnuté. Pohybujte strojčekom v rýchlych pohyboch po koži proti smeru rastu fúzov. Kombinujte rovné a kruhové pohyby.
- Pre vypnutie stlačte tlačidlo zapnuté/vypnuté.
- Na použitie zastrihávača posuňte poistku pre vysunutie zastrihávača. Priložte zastrihávač v uhle 90° ku koži a pohybmi hore a dole vykonajte požadované úpravy.



ČISTENIE A ÚDRŽBA

- Pred čistením strojček vždy vypnite a odpojte od adaptéra.
- Čistite strojček a hlavne vnútornú časť hlavy po každom použití pre zachovanie maximálneho výkonu.
- Pomocou poistky odklopte hlavu strojčeka a prepláchnite ju čistou vodou.
- Otočte zaistovací mechanizmus vnútri hlavy proti smeru hodinových ručičiek (viď obrázok) a vyberte držiak frézek.
- Vyčistite ochranný kryt, vnútorný priestor hlavy a holiace frézky s čepiečkami dlhou stranou čistiacej kefky.
- Vyčistite držiak frézek krátkou stranou čistiacej kefky.
- Strojček opačným postupom opäť zostavte. Dbajte na to, aby drážky po stranách frézek presne zapadli do výstupkov držiaka (viď posl. obrázok). Držiak potom zaistíte otočením zaistovacieho mechanizmu v smere hodinových ručičiek a uzavrite holiacu hlavu.





TECHNICKÁ ŠPECIFIKÁCIA

Menovitý rozsah napätia	AC 100-240 V
Menovitý kmitočet	50 Hz

Zmeny textu a technických údajov vyhradené.

POKYNY A INFORMÁCIE O ZAOBCHÁDZANÍ S POUŽITÝM OBALOM

Použitý obalový materiál odložte na miesto určené obcou na ukladanie odpadu.

LIKVIDÁCIA POUŽITÝCH ELEKTRICKÝCH A ELEKTRONICKÝCH ZARIADENÍ

Tento symbol na produktoch alebo v sprievodných dokumentoch znamená, že použité elektrické a elektronické výrobky nesmú byť pridané do bežného komunálneho odpadu. Pre správnu likvidáciu, obnovu a recykláciu odovzdajte tieto výrobky na určené zberné miesta. Alternatívne v niektorých krajinách Európskej únie alebo v iných európskych krajinách môžete vrátiť svoje výrobky miestnemu predajcovi pri kúpe ekvivalentného nového produktu. Správnou likvidáciou tohto produktu pomôžete zachovať cenné prírodné zdroje a napomáhate prevencii potenciálnych negatívnych dopadov na životné prostredie a ľudské zdravie, čo by mohli byť dôsledky nesprávnej likvidácie odpadov.



Tento výrobok spĺňa všetky základné požiadavky smerníc EÚ, ktoré sa naň vzťahujú.