

***Rohnson***<sup>®</sup>

Instrukcja obsługi

**MASZYŃKA DO GOLENIA**

**NA SUCHO I NA MOKRO**

**R-1030**



Przed użyciem urządzenia należy zapoznać się z jego instrukcją. Z urządzenia należy korzystać tylko w sposób opisany w niniejszej instrukcji obsługi. Instrukcję należy zachować.

## **WAŻNE INSTRUKCJE BEZPIECZEŃSTWA PRZECZYTAJ UWAŻNIE I ZACHOWAJ NA PRZYSZŁOŚĆ**

- Jeżeli urządzenie zostanie uszkodzone wskutek nieprzestrzegania zasad podanych w niniejszej instrukcji, gwarancja traci ważność. Producent ani importer nie ponoszą odpowiedzialności za szkody wynikające z nieprzestrzegania zasad podanych w instrukcji. Nieostrożne korzystanie z urządzenia nie jest zgodne z warunkami niniejszej instrukcji.
- Przed podłączeniem urządzenia do gniazdka elektrycznego należy upewnić się, że napięcie podane na tabliczce znamionowej odpowiada napięciu w gniazdku.
- Urządzenie podłączaj tylko do prawidłowo uziemionego gniazdka.

### **PRZESTROGA**

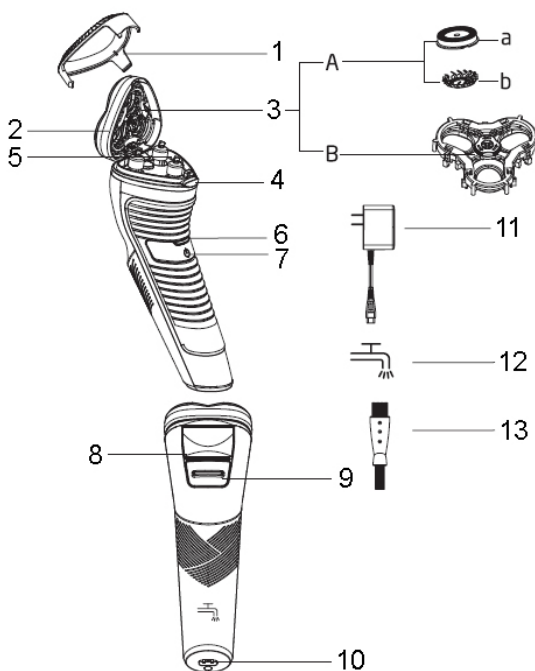
- Z niniejszego urządzenia mogą korzystać dzieci w wieku 8 lat i starsze oraz osoby o ograniczonej sprawności ruchowej, zmysłowej lub umysłowej, lub osoby bez doświadczenia i wiedzy, jeżeli są pod nadzorem lub zostały pouczone odnośnie instrukcji bezpieczeństwa obsługi urządzenia i rozumieją potencjalne zagrożenia. Czyszczenie i konserwację wykonywaną przez użytkownika nie mogą wykonywać dzieci, które nie są starsze niż 8 lat i nie znajdują się pod nadzorem. Urządzenie i jego przewód zasilający należy przechowywać poza zasięgiem dzieci młodszych niż 8 lat.
- Dzieciom nie wolno bawić się z urządzeniem.
- Urządzenia używaj tylko do celów, do których jest ono przeznaczone.
- Urządzenie nie jest przeznaczone do obsługi za pośrednictwem programatora, zewnętrznego timera lub zdalnego sterowania.
- Jeżeli urządzenia się nie używa lub zaplanowane jest jego czyszczenie, należy wyłączyć je i odłączyć od gniazdka elektrycznego.
- Jeżeli urządzenie nie funkcjonuje prawidłowo, zostało upuszczone, uszkodzone lub zanurzone w wodzie, nie wolno go używać. Nie wolno używać urządzenia z uszkodzoną wtyczką przewodu zasilającego. Pod żadnym pozorem nie wolno naprawiać urządzenia samemu. Nie wolno dokonywać żadnych modyfikacji urządzenia - grozi to porażeniem prądem elektrycznym. Naprawy i regulację niniejszego urządzenia może dokonywać tylko autoryzowane centrum serwisowe.

- Nie wolno odłączać urządzenia od gniazdka elektrycznego ciągnąc za przewód zasilający - istnieje ryzyko uszkodzenia przewodu zasilającego lub gniazdka.
- Nie wolno kłaść ciężkich przedmiotów na przewodzie zasilającym. Upewnij się, że przewód zasilający nie zwisa przez krawędź stołu ani nie dotyka ostrych lub gorących powierzchni.
- Urządzenie to jest przeznaczone wyłącznie do użytku domowego.
- Ładuj, używaj i przechowuj urządzenie w temperaturze pokojowej. Nie ładuj urządzenia w temperaturach poniżej 0°C lub powyżej 40°C, lub jeżeli zostało poddane na bezpośrednie działanie promieni słonecznych. Nie ładuj urządzenia w środowisku o nadmiernej wilgotności.
- Nie wystawiaj urządzenia na bezpośrednie działanie promieni słonecznych lub źródeł ciepła.
- Po każdym użyciu nałóż na urządzenie pokrowiec ochronny, aby zapobiec uszkodzeniu głowicy.
- Po każdym użyciu wyczyść urządzenie, w tym wewnątrz głowicy.
- Urządzenie nadaje się do czyszczenia pod bieżącą wodą wodociągową. Nie używaj słonej ani gorącej wody. Nie używaj żadnych środków czyszczących. Nie zostawiaj urządzenia zbyt długo pod bieżącą wodą.
- Przed czyszczeniem odłącz przewód zasilający.
- Używaj tylko z dostarczonym adapterem.



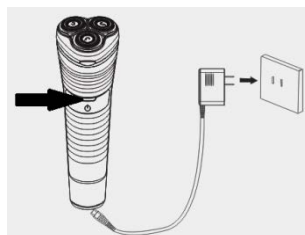
## OPIS URZĄDZENIA

1. Obudowa ochronna
2. Ramka
3. Pływająca głowica
  - A – a. Golarka
  - A – b. Ostrze
  - B – Uchwyt na golarkę
4. Bezpiecznik do otwierania głowicy
5. Wnętrze głowicy
6. Wskaźnik ładowania
7. Przycisk włącz/wyłącz
8. Trymer
9. Bezpiecznik do przedłużania trymera
10. Gniazdko przyłączeniowe adaptera
11. Adapter
12. Symbol zmywalności
13. Szczotka do czyszczenia



## ŁADOWANIE

- Podłącz adapter do urządzenia i podłącz go do źródła zasilania. Wskaźnik sygnalizacyjny świeci si na czerwono.
- Po całkowitym naładowania maszynki (po około 2 godzinach) wskaźnik zmieni kolor na zielony.



## KORZYSTANIE Z URZĄDZENIA

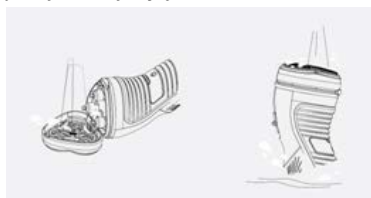
- Całkowicie naładuj urządzenie przed pierwszym użyciem.
- Zdejmij obudowę ochronną głowicy.

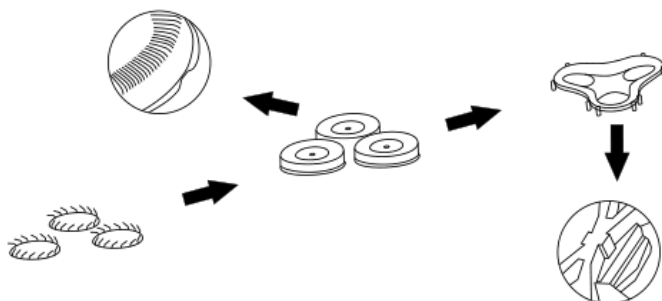
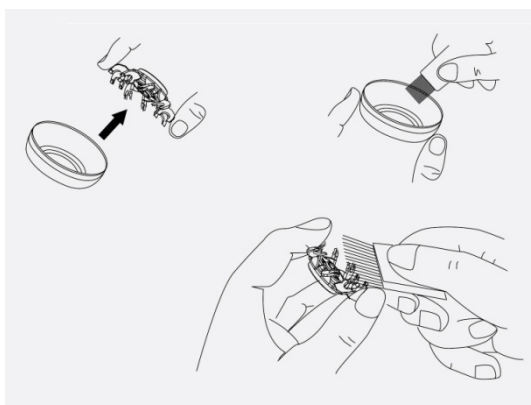
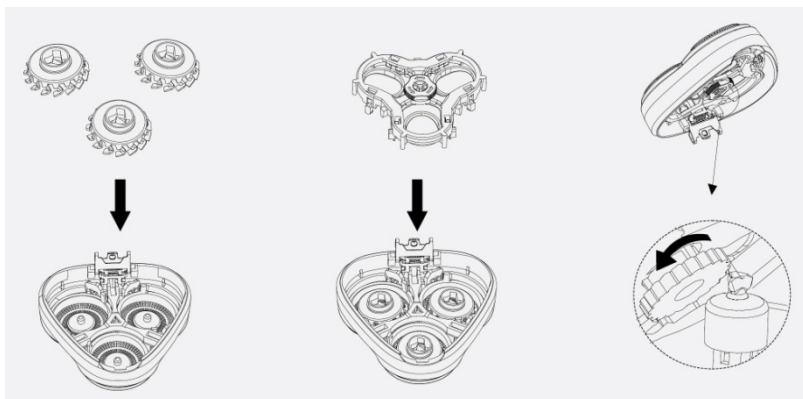
- Włącz maszynkę przyciskiem włącz/wyłącz. Przesuwaj maszynkę szybkimi ruchami po skórze w kierunku przeciwnym do kierunku wzrostu brody. Połącz ruchy proste i okrężne.
- Aby wyłączyć, naciśnij przycisk włącz/wyłącz.
- Aby użyć trymera, przesunij bezpiecznik do przedłużania trymera. Ustaw trymer pod kątem 90° do skóry i dokonaj wymaganego przycięcia ruchami w górę i w dół.



## CZYSZCZENIE I KONSERWACJA

- Przed czyszczeniem zawsze wyłącz maszynkę i odłącz ją od adaptera.
- Wyczyść maszynkę, a zwłaszcza wnętrze głowicy, po każdym użyciu, aby zachować maksymalną wydajność.
- Otwórz głowicę maszynki za pomocą bezpiecznika i przepłucz ją czystą wodą.
- Obróć mechanizm blokujący wewnątrz głowicy w kierunku przeciwnym do ruchu wskazówek zegara (patrz rysunek) i wyjmij uchwyty golarek.
- Wyczyść osłonę ochronną, wnętrze głowicy i maszynki do golenia długimi krawędziami szczoteczki do czyszczenia.
- Wyczyść uchwyty golarki krótszym bokiem szczoteczki do czyszczenia.
- Zmontuj maszynkę w odwrotnej kolejności. Upewnij się, że rowki po bokach golarek pasują dokładnie do występów uchwyty (patrz ostatni rysunek). Następnie zablokuj uchwyty, obracając mechanizm blokujący w prawo i zamknij głowicę golącą.





**SPECYFIKACJA TECHNICZNA**

Zakres napięcia znamionowego	AC 100-240 V
Częstotliwość znamionowa	50 Hz

Zmiany tekstu i danych technicznych zastrzeżone.

**INSTRUKCJE ORAZ INFORMACJE DOTYCZĄCE USUWANIA ZUŻYTYCH OPAKOWAŃ**

Zużyty materiał opakowaniowy należy przekazać do miejsca wyznaczonego przez gminę do utylizacji odpadów.

**USUWANIE ZUŻYTYCH URZĄDZEŃ ELEKTRYCZNYCH I ELEKTRONICZNYCH**

Ten symbol umieszczony na urządzeniach lub w dokumentacji towarzyszącej oznacza, że zużytych urządzeń elektrycznych i elektronicznych nie można łączyć z odpadami z gospodarstw domowych. W celu odpowiedniej likwidacji, odzysku i recyklingu należy przekazać te urządzenia do wyznaczonych punktów zbiórki. Alternatywnie, w niektórych krajach Unii Europejskiej lub innych krajach europejskich, można zwrócić te urządzenia lokalnemu dystrybutorowi podczas zakupu innego ekwiwalentnego urządzenia. Właściwa utylizacja tych urządzeń pozwoli na zachowanie cennych zasobów naturalnych i uniknięcie ewentualnego negatywnego wpływu na środowisko naturalne i zdrowie ludzi, który mógłby zaistnieć w przypadku niewłaściwego zagospodarowania odpadów.



Urządzenie to spełnia wszystkie podstawowe wymagania dyrektyw UE, które go dotyczą.