



Návod na použitie

BEZDRÔTOVÝ TYČOVÝ VYSÁVAČ 2 v 1

R-101



Pred použitím tohto spotrebiča sa prosím zoznámte s návodom na jeho obsluhu. Spotrebič používajte iba tak, ako je popísané v tomto návode na použitie. Návod uschovajte pre prípad ďalšej potreby.

DÔLEŽITÉ BEZPEČNOSTNÉ POKYNY**ČÍTAJTE POZORNE A USCHOVAJTE PRE BUDÚCE POUŽITIE**

- Pred pripojením spotrebiča k sieťovej zásuvke sa uistite, že sa napätie uvedené na štítku spotrebiča zhoduje s elektrickým napätím zásuvky.
- Spotrebič pripájajte iba k riadne uzemnenej zásuvke.

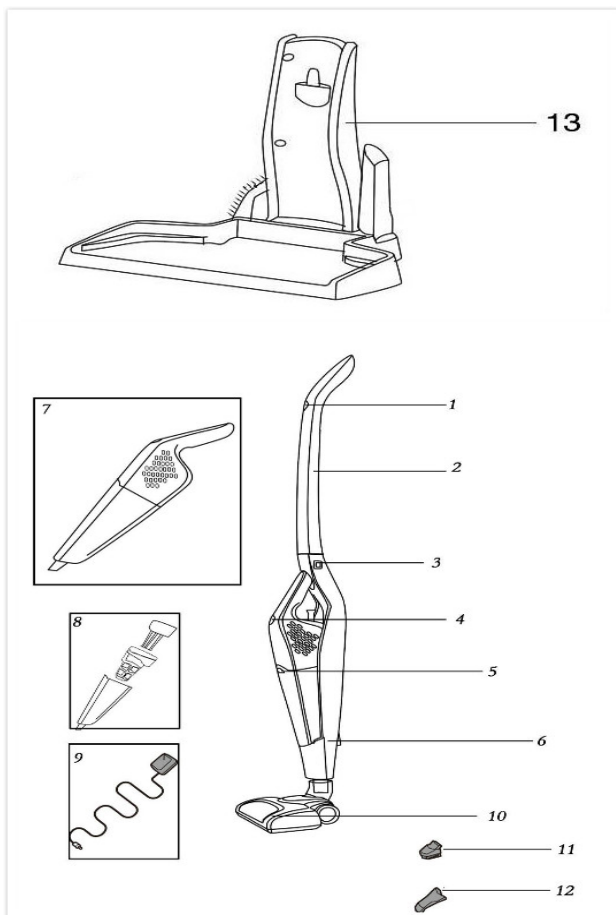
Upozornenie

- Tento spotrebič môžu používať deti vo veku 8 rokov a staršie a osoby so zníženými fyzickými, zmyslovými alebo mentálnymi schopnosťami alebo s nedostatkom skúseností a znalostí, ak sú pod dozorom alebo boli poučené o používaní spotrebiča bezpečným spôsobom a rozumejú prípadným nebezpečenstvom. Čistenie a údržbu vykonávanú používateľom nesmú vykonávať deti, pokiaľ nie sú staršie ako 8 rokov a pod dozorom. Spotrebič a jeho sieťový kábel udržiajte mimo dosahu detí mladších ako 8 rokov.
- Deti sa so spotrebičom nesmú hrať.
- Ak dôjde k poškodeniu spotrebiča nedodržiavaním pokynov v tejto príručke, záruka sa stáva neplatnou. Výrobca / dovozca nenesie žiadnu zodpovednosť za škody spôsobené nedodržaním pokynov písaných v manuáli. Nedbalé používanie spotrebiča nie je v súlade s podmienkami tohto návodu.
- Spotrebič nie je určený na ovládanie prostredníctvom programátora, vonkajšieho časového spínača alebo diaľkového ovládania.
- Nevysávajte vodu, horľavé materiály, horúci popol apod.
- Uistite sa, že základňa aj samotný vysávač neprídu do styku s vodou, či inou tekutinou.
- Prístroj by nemal byť v prevádzke, ak teplota v miestnosti dosiahne viac ako 40 ° C, rovnako tak nesmie byť v blízkosti zdrojov tepla (radiátor, rúra apod.
- Nepoužívajte príslušenstvo, ktoré nie je dodané výrobcom.
- Prístroj používajte len v interiéroch, ako sú napríklad domácnosti, hotely, kancelárie apod.
- Nepoužívajte spotrebič na iné účely, než na ktoré je určený.
- Ak sa počas prevádzky objaví neobvyklý hluk, zápach, dym alebo iná neočakávaná situácia, prístroj vypnite a vyťahnite zástrčku zo zásuvky. Potom sa obráťte na servisné stredisko. Nikdy prístroj sami neopravujte.

- Ak je sieťový kábel, vypínač alebo motor poškodený, zverte ich výmenu iba autorizovanému servisu. Nešľapajte na napájací kábel.

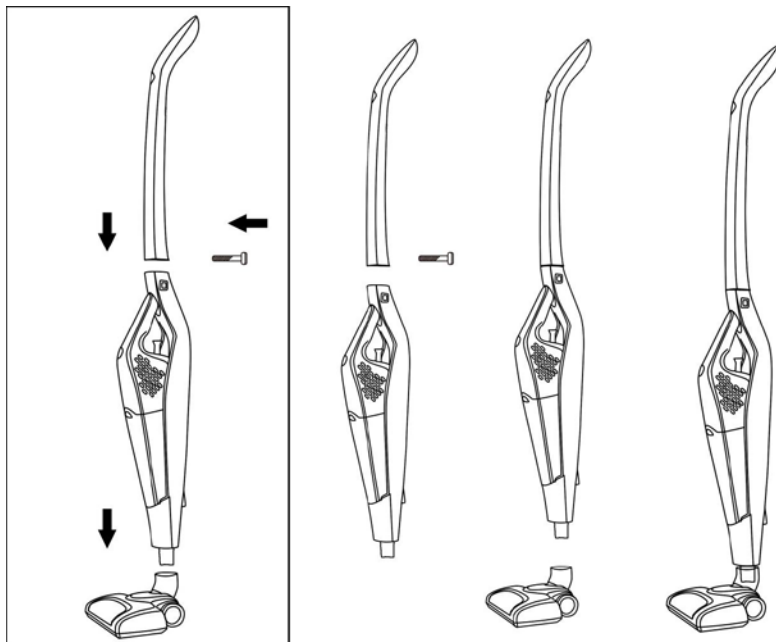
POPIS PRÍSTROJA

1. Tlačidlo ON / OFF
2. Rukoväť
3. Tlačidlo pre uvoľnenie ručného vysávača
4. Tlačidlo ON / OFF pre ručné vysávač
5. Tlačidlo pre uvoľnenie nádoby na prach
6. Zadný kryt
7. Použitie spotrebiče ako ručné vysávač
8. Jednotlivé časti nádoby na prach
9. Adaptér
10. Podlahová hubica
11. Malá hubica
12. Štrbinová hubica
13. Nabíjacia základňa vysávača



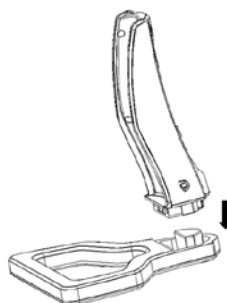
PRED PRVÝM POUŽITÍM - ZOSTAVENIE SPOTREBIČA

1. Pripevnite rukoväť s hlavnou časťou vysávača pomocou skrutky.
2. K hlavnej časti vysávača pripevnite podlahovú hubicu, viď obrázky nižšie.

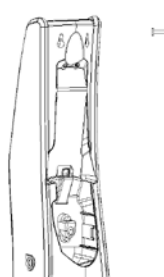


ZOSTAVENIE NABÍJACÍ ZÁKLADNE

1. Spojte obe časti základne, viď obrázok nižšie.

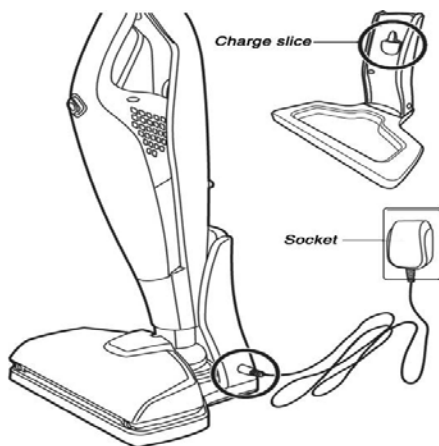
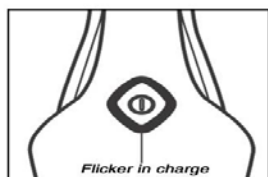


2. Teraz priskrutkujte zvislú časť k stene pomocou 2 skrutiek (veľkosť 4x60 mm), vid' obrázok.



NABÍJANIE VYSÁVAČA

- Nabíjanie tohto spotrebiča je povolené len pomocou základne, ktorá je súčasťou balenia.
- Zapojte napájací kábel základne do elektrickej siete.
- Postavte vysávač na základňu.



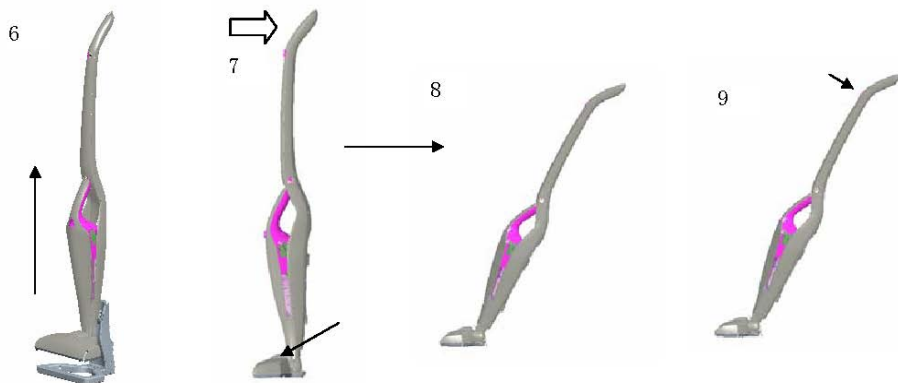
- V prípade, že sa spotrebič nachádza vo fáze nabíjania, LED kontrolka umiestnená na hlavnej časti spotrebiča, bude pomaly blikať (1x2 sekúnd).
- Ak je proces nabíjania ukončený, LED kontrolka bude bez prestania svietiť.
- V prípade, že sa vyskytol nejaký problém počas nabíjania, bude LED kontrolka blikať rýchlo (2x sekundu) - umiestnite vysávač na základňu správnym spôsobom.

Dôležité: Akonáhle je batéria spotrebiča nabitá, proces nabíjania je ihneď ukončený a tým zaistená ochrana batérie pred zbytočným neefektívnym nabíjaním. Z tohto dôvodu, je absolútne vhodné nechávať vysávač na základni a nie je nutné ho umiestňovať po nabití na iné miesto.

- Po každom použití prosím vráťte vysávač na základňu, tým si zaistíte pripravenosť spotrebiča pre budúce použitie.
- Ak plánujete dlhodobé nepoužívanie tohto spotrebiča, odporúčame základňu odpojiť z elektrickej siete.

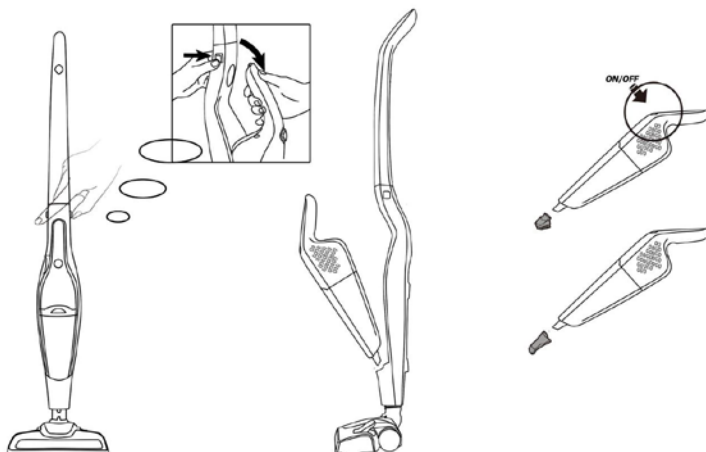
POUŽITIE VYSÁVAČA

- Odstráňte vysávač zo základne.
- Nohou ľahko pritlačte podlahovú hubicu k zemi a pomocou rukoväte si nastavte vyhovujúci sklon, viď obrázky nižšie.
- Spotrebič zapnite/vypnite tlačidlom ON/OFF umiestnenom na rukoväti.



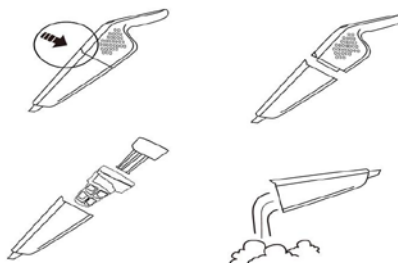
POUŽITIE SPOTREBIČA AKO RUČNÝ VYSÁVAČ

- Ručný vysávač uvoľnite pomocou tlačidla, na to určenému.
- Na koniec vysávača umiestnite malú/štrbinovú hubicu.
- Stlačte tlačidlo ON/OFF pre zapnutie/vypnutie spotrebiča, vid' obrázky nižšie.



ČISTENIE A ÚDRŽBA – VYPRÁZDNIENIE PRACHOVÉ NÁDOBY

- Stlačte tlačidlo na nádobu na prach.
- Vyberte HEPA a plastový filter z nádoby a vyčistite aj nádobu aj filtre, vid' obrázky.



TABUĽKA RIEŠENIE PROBLÉMOV

Problém	Príčina	Riešenie
Vysávač nefunguje.	Batéria nie je nabitá.	Postavte vysávač na základňu.
Vysávač nesaje/saje málo.	Filter/nádoba na prach sú plné/nádoba na prach nebola umiestnená správne.	Vyčistite je/vložte nádobu na prach správne.
Rotujúca kefa v podlahovej hubici sa netočí.	Zrejme je obalený/upchatý vlasy a inými nečistotami.	Vyberte kefu z hubice a vyčistite ho, následne vráťte späť.

TECHNICKÁ ŠPECIFIKÁCIA

Prevádzková doba	20 min
Doba nabíjania	8 hodín
Kapacita batérie	1800 mAh
Hlučnosť	

Zmeny textu a technických údajov vyhradené.

POKYNY A INFORMÁCIE O ZAOBCHÁDZANÍ S POUŽITÝM OBALOM

Použitý obalový materiál odložte na miesto určené obcou na ukladanie odpadu.

LIKVIDÁCIA POUŽITÝCH ELEKTRICKÝCH A ELEKTRONICKÝCH ZARIADENÍ



Tento symbol na produktoch alebo v sprievodných dokumentoch znamená, že použité elektrické a elektronické výrobky nesmú byť pridané do bežného komunálneho odpadu. Pre správnu likvidáciu, obnovu a recykláciu odovzdajte tieto výrobky na určené zberné miesta. Alternatívne v niektorých krajinách Európskej únie alebo iných európskych krajinách môžete vrátiť svoje výrobky miestnemu predajcovi pri kúpe ekvivalentného nového produktu. Správnou likvidáciou tohto produktu pomôžete zachovať cenné prírodné zdroje a napomáhate prevencii potenciálnych negatívnych dopadov na životné prostredie a ľudské zdravie, čo by mohli byť dôsledky nesprávnej likvidácie odpadov.



Tento výrobok spĺňa všetky základné požiadavky smerníc EÚ, ktoré sa naň vzťahujú.