



Instrukcja obsługi

BEZPRZEWODOWY ODKURZACZ RĘCZNY 2 w 1

R-101



Przed użyciem urządzenia należy zapoznać się z jego instrukcją. Z urządzenia należy korzystać tylko w sposób opisany w niniejszej instrukcji obsługi. Instrukcję należy zachować.

WAŻNE INSTRUKCJE BEZPIECZEŃSTWA PRZECZYTAJ UWAŻNIE I ZACHOWAJ NA PRZYSZŁOŚĆ

- Przed podłączeniem urządzenia do gniazdka elektrycznego należy upewnić się, że napięcie podane na tabliczce znamionowej odpowiada napięciu elektrycznemu w gniazdku.
- Urządzenie należy podłączać tylko do prawidłowo zainstalowanego gniazdka.

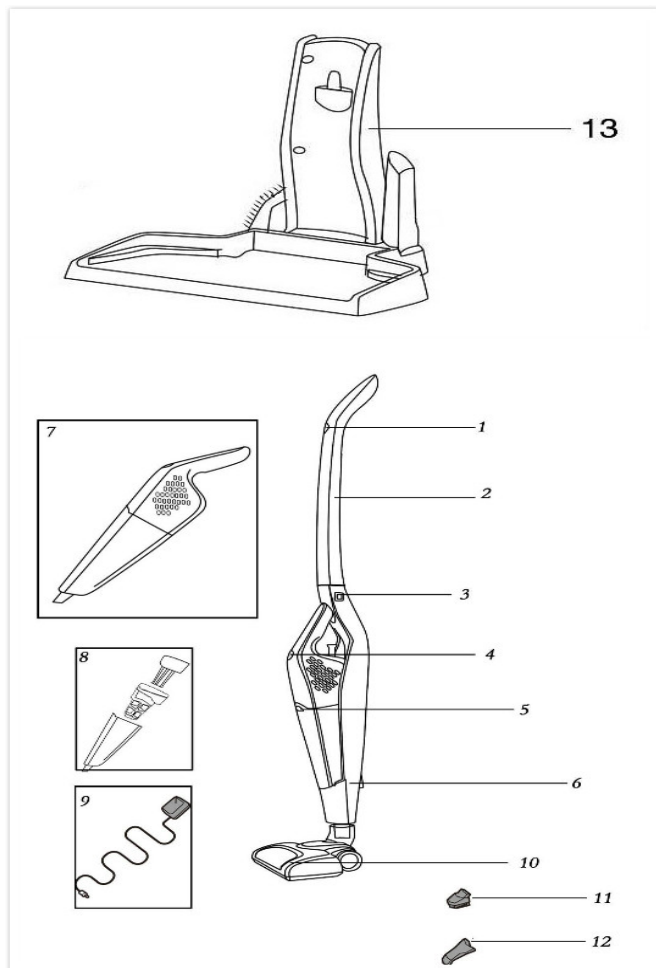
Przeestroga

- Z niniejszego urządzenia mogą korzystać dzieci w wieku 8 lat i starsze oraz osoby o ograniczonej sprawności ruchowej, zmysłowej lub umysłowej, lub osoby bez doświadczenia i wiedzy, jeżeli są pod nadzorem lub zostały pouczone odnośnie do instrukcji bezpiecznej obsługi urządzenia i rozumieją potencjalnym zagrożeniem. Czyszczenie i konserwację wykonywaną przez użytkownika nie mogą wykonywać dzieci, które nie są starsze 8 lat i pod nadzorem. Urządzenie i jego przewód zasilający należy przechowywać poza zasięgiem dzieci młodszych 8 lat.
- Dzieciom nie wolno bawić się z urządzeniem.
- Jeżeli urządzenie zostanie uszkodzone wskutek nieprzestrzegania zasad podanych w niniejszej instrukcji, gwarancja traci ważność. Producent ani importer nie ponoszą odpowiedzialności za szkody wynikające z nieprzestrzegania zasad podanych w instrukcji. Nieostrożne korzystanie z urządzenia nie jest zgodne z warunkami niniejszej instrukcji obsługi.
- Urządzenie nie jest przeznaczone do obsługi za pośrednictwem programatora, zewnętrznego przełącznika czasowego lub zdalnego sterowania.
- Nie wolno zbierać odkurzaczem wody, materiałów łatwopalnych, gorącego popiołu itp.
- Upewnij się, że podstawa i sam odkurzacz nie wejdzie w kontakt z wodą lub inną cieczą.

- Urządzenia nie wolno używać, gdy temperatura w pomieszczeniu przekroczy 40 °C, a również nie może ono być w pobliżu źródeł ciepła (kaloryfer, piekarnik itp.).
- Nie wolno używać akcesoriów, które nie zostały dostarczone przez producenta.
- Urządzenia należy stosować tylko we wnętrzach, takich jak gospodarstwa domowe, hotele, biura itp.
- Urządzenia nie wolno używać do innych celów niż te, do których jest ono przeznaczone.
- Jeżeli w trakcie pracy pojawi się niezwykły hałas, zapach, dym lub inna nieoczekiwana sytuacja, wyłącz urządzenie i wyjmij wtyczkę z gniazdka. Następnie skontaktuj się z centrum serwisowym. Nie wolno nigdy podejmować prób naprawy urządzenia samemu.
- Jeżeli przewód zasilający, wyłącznik lub silnik są uszkodzone, naprawy lub wymiany powinien dokonać autoryzowany serwis. Nie wolno stawać na przewód zasilający.

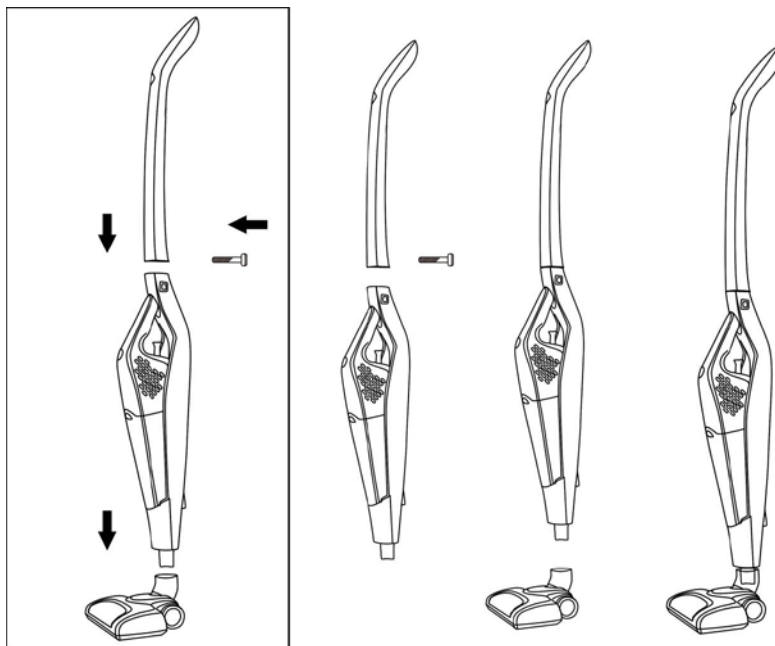
OPIS URZĄDZENIA

1. przycisk ON/OFF
2. uchwyt
3. przycisk do zwolnienia odkurzacza ręcznego
4. przycisk ON/OFF odkurzacza ręcznego
5. przycisk do zwolnienia pojemnika na kurz
6. tylna obudowa
7. używanie urządzenia jako odkurzacza ręcznego
8. poszczególne części pojemnika na kurz
9. adapter
10. dysza do podłóg
11. mała dysza
12. dysza szczelinowa
13. podstawa ładująca odkurzacza

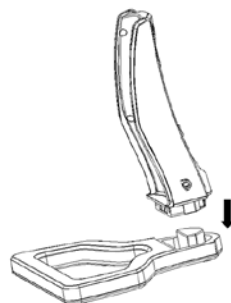


PRZED PIERWSZYM UŻYCIEM – MONTAŻ URZĄDZENIA

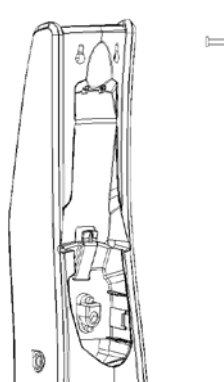
1. Przymocuj uchwyt za pomocą śruby do głównej części odkurzacza.
2. Do głównej części odkurzacza przymocuj dyszę do podłóg, patrz rysunki poniżej.

**MONTAŻ PODSTAWY ŁADUJĄCEJ**

1. Połącz obie części podstawy, patrz rysunek poniżej.

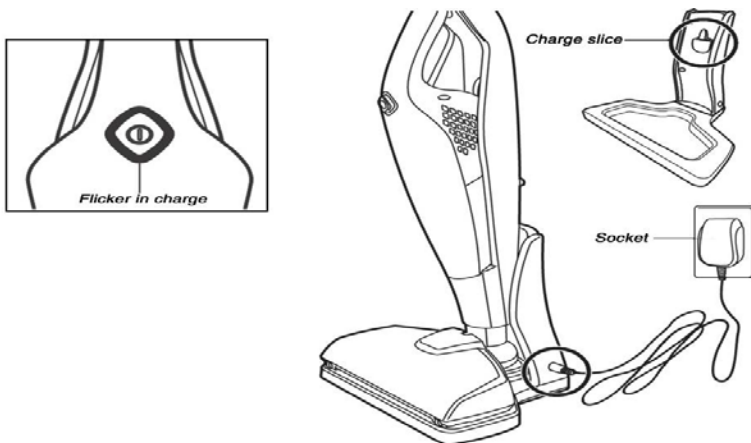


2. Teraz przykręć za pomocą 2 śrub (wielkości 4 x 60 mm) pionową część do ściany, patrz rysunek.



ŁADOWANIE ODKURZACZA

- Urządzenie to należy ładować tylko za pomocą dołączonej podstawy.
- Podłącz przewód zasilający podstawy do sieci elektrycznej.
- Umieść odkurzacz na podstawie.



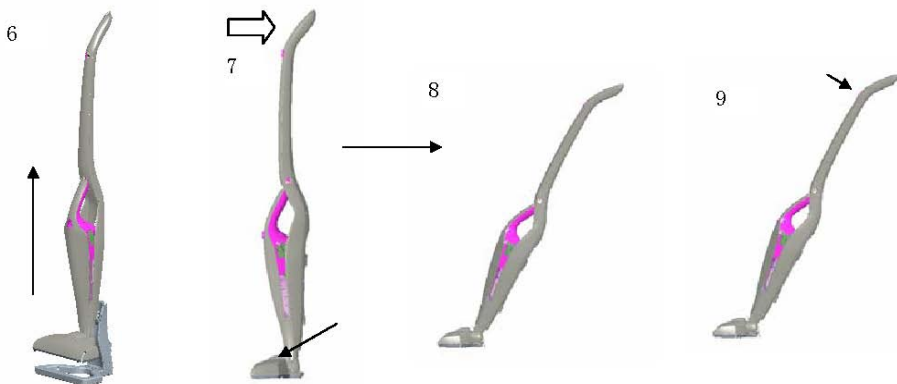
- Gdy urządzenie ładuje się, dioda LED umieszczona na głównej części urządzenia powoli miga (1x 2 sekundy).
- Gdy proces ładowania zostanie zakończony, dioda LED będzie świecić bez przerwy.
- Jeżeli podczas ładowania wystąpi problem, dioda LED będzie migać miga szybko (2x za sekundę) – umieść odkurzacza na podstawie prawidłowo.

Ważne: Gdy bateria urządzenia jest naładowana, proces ładowania zostanie natychmiast zakończony, co chroni baterie przed nadmiernym zbędnym ładowaniem. Dlatego można pozostawiać odkurzacza na podstawie i nie trzeba go po naładowaniu przemieszczać w inne miejsce.

- Odkurzacza należy po każdym użyciu wrócić na podstawę, co zapewni gotowość urządzenia do następnego użycia.
- Jeżeli nie będziesz korzystać z odkurzacza przez dłuższy czas, zaleca się odłączyć podstawę od sieci elektrycznej.

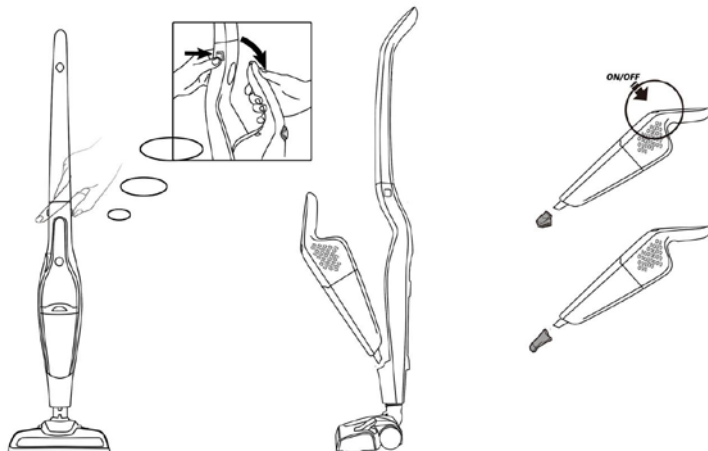
KORZYSTANIE Z ODKURZACZA

- Zdejmij odkurzacza z podstawy.
- Naciśnij lekko nogą dyszę do podłóg do ziemi i za pomocą uchwytu ustaw odpowiednie nachylenie, patrz rysunki poniżej.
- Urządzenia włącz lub wyłącz, naciskając przycisk ON/OFF na uchwycie.



UŻYWANIE URZĄDZENIA JAKO ODKURZACZA RĘCZNEGO

- Zwolnij odkurz ręczny za pomocą przycisku, przeznaczonego do tego celu.
- Na końcówkę odkurzacza umieść małą/szczelinową dyszę.
- Naciśnij przycisk ON/OFF do włączenia/wyłączenia urządzenia, patrz rysunki



CZYSZCZENIE I KONSERWACJA – OPRÓŻNIANIE POJEMNIKA NA KURZ

- Naciśnij przycisk na pojemniku na kurz.
- Wyjmij filtr HEPA i filtr plastikowy z pojemnika i wyczyść zarówno pojemnik, i filtry, patrz

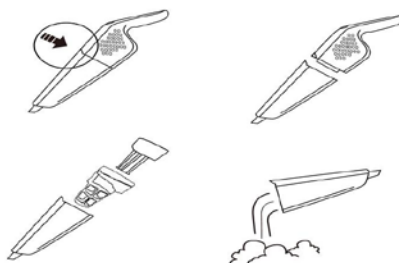


TABELA S PORADAMI DO USUWANIA PROBLEMÓW

Problem	Przyczyna	Rozwiązanie
Odkurzacz nie działa.	Bateria nie jest naładowana.	Umieść odkurzacz na podstawie.
Odkurzacz nie odkurza lub odkurza za słabo.	Filtr lub pojemnik na kurz jest pełny, lub pojemnik na kurz nie został ustawiony prawidłowo.	Wyczyść / umieść pojemnik na kurz poprawnie.
Szczotka obrotowa w dyszy podłogowej się nie obraca.	Prawdopodobnie jest owinięty lub zatkany włosami i innymi zanieczyszczeniami.	Wymij szczotkę z dyszy i wyczyść ją, a następnie wróć ją z powrotem.

SPECYFIKACJA TECHNICZNA

Czas pracy	20 min
Czas ładowania	8 godzin
Pojemność baterii	1800 mAh
Poziom hałasu	77 dB

Zmiany tekstu i danych technicznych zastrzeżone.

INSTRUKCJE ORAZ INFORMACJE DOTYCZĄCE USUWANIA ZUŻYTYCH OPAKOWAŃ

Zużyty materiał opakowaniowy należy przekazać do miejsca wyznaczonego przez gminę do utylizacji odpadów.

USUWANIE ZUŻYTYCH URZĄDZEŃ ELEKTRYCZNYCH I ELEKTRONICZNYCH

Ten symbol umieszczony na urządzeniach lub w dokumentacji towarzyszącej oznacza, że zużytych urządzeń elektrycznych i elektronicznych nie można łączyć z odpadami z gospodarstw domowych. W celu odpowiedniej likwidacji, odzysku i recyklingu należy przekazać te urządzenia do wyznaczonych punktów zbiórki. Alternatywnie, w niektórych krajach Unii Europejskiej lub innych krajach europejskich, można zwrócić te urządzenia lokalnemu dystrybutorowi podczas zakupu innego ekwiwalentnego urządzenia. Właściwa utylizacja tych urządzeń pozwoli na zachowanie cennych zasobów naturalnych i uniknięcie ewentualnego negatywnego wpływu na środowisko naturalne i zdrowie ludzi, który mógłby zaistnieć w przypadku niewłaściwego zagospodarowania odpadów.



Urządzenie to spełnia wszystkie podstawowe wymagania dyrektyw UE, które go dotyczą.