



Návod k použití

BEZDRÁTOVÝ TYČOVÝ VYSAVAČ 2 v 1

R-101



Před použitím tohoto spotřebiče se prosím seznámte s návodem k jeho obsluze. Spotřebič používejte pouze tak, jak je popsáno v tomto návodu k použití. Návod uschovejte pro případ další potřeby.

DŮLEŽITÉ BEZPEČNOSTNÍ POKYNY

ČTĚTE POZORNĚ A USCHOVEJTE PRO BUDOUCÍ POUŽITÍ

- Před připojením spotřebiče k síťové zásuvce se ujistěte, že se napětí uvedené na typovém štítku spotřebiče shoduje s elektrickým napětím zásuvky.
- Spotřebič připojujte pouze k řádně uzemněné zásuvce.

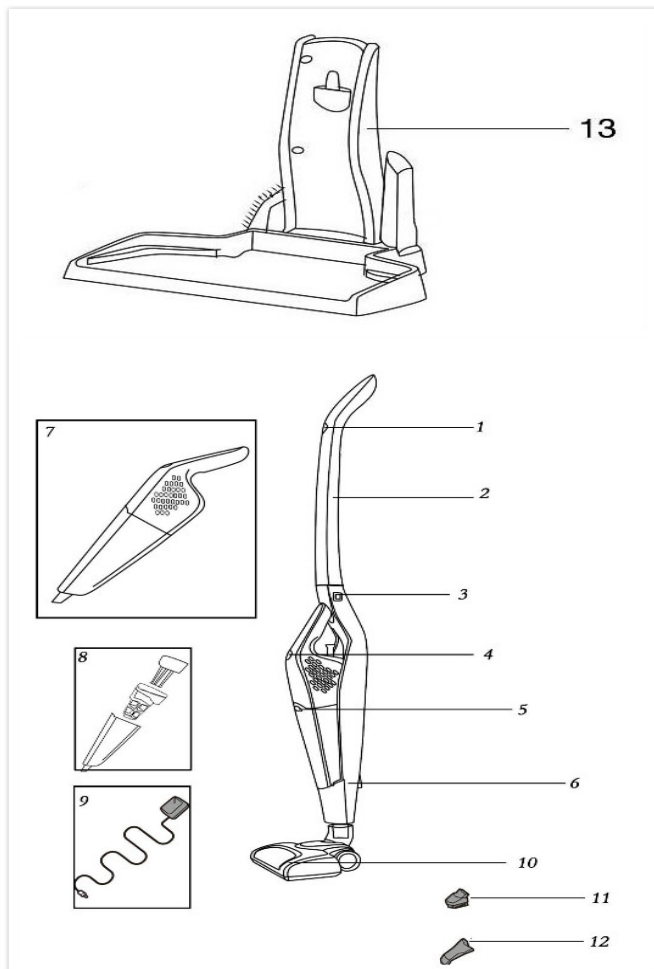
Upozornění

- Tento spotřebič mohou používat děti ve věku 8 let a starší a osoby se sníženými fyzickými, smyslovými či mentálními schopnostmi nebo s nedostatkem zkušeností a znalostí, pokud jsou pod dozorem nebo byly poučeny o používání spotřebiče bezpečným způsobem a rozumí případným nebezpečím. Čištění a údržbu prováděnou uživatelem nesmějí vykonávat děti, pokud nejsou starší 8 let a pod dozorem. Spotřebič a jeho síťový kabel udržujte mimo dosah dětí mladších 8 let.
- Děti si se spotřebičem nesmějí hrát.
- Pokud dojde k poškození spotřebiče nedodržováním pokynů v této příručce, záruka se stává neplatnou. Výrobce/dovozce nenesе žádnou odpovědnost za škody způsobené nedodržením pokynů psaných v manuálu. Nedbalé používání spotřebiče není v souladu s podmínkami tohoto návodu.
- Spotřebič není určen k ovládání prostřednictvím programátoru, vnějšího časového spínače nebo dálkového ovládání.
- Nevysávejte vodu, hořlavé materiály, horký popel apod.
- Ujistěte se, že základna i samotný vysavač nepřijdou do styku s vodou, či jinou tekutinou.
- Příklad by neměl být v provozu, pokud teplota v místnosti dosáhne více jak 40 °C, rovněž tak nesmí být v blízkosti zdrojů tepla (radiátor, trouba apod.)
- Nepoužívejte příslušenství, které není dodáno výrobcem.
- Příklad používejte pouze v interiérech, jako jsou například domácnosti, hotely, kanceláře apod.
- Nepoužívejte spotřebič k jiným účelům, než pro které je určen.
- Pokud se během provozu objeví neobvyklý hluk, zápach, kouř nebo jiná nenadálá situace, přístroj vypněte a vytáhněte zástrčku ze zásuvky. Poté se obraťte na servisní středisko. Nikdy přístroj sami neopravujte.

- Pokud je síťový kabel, vypínač nebo motor poškozený, svěťte jejich opravu či výměnu pouze autorizovanému servisu. Nešlapejte na napájecí kabel.

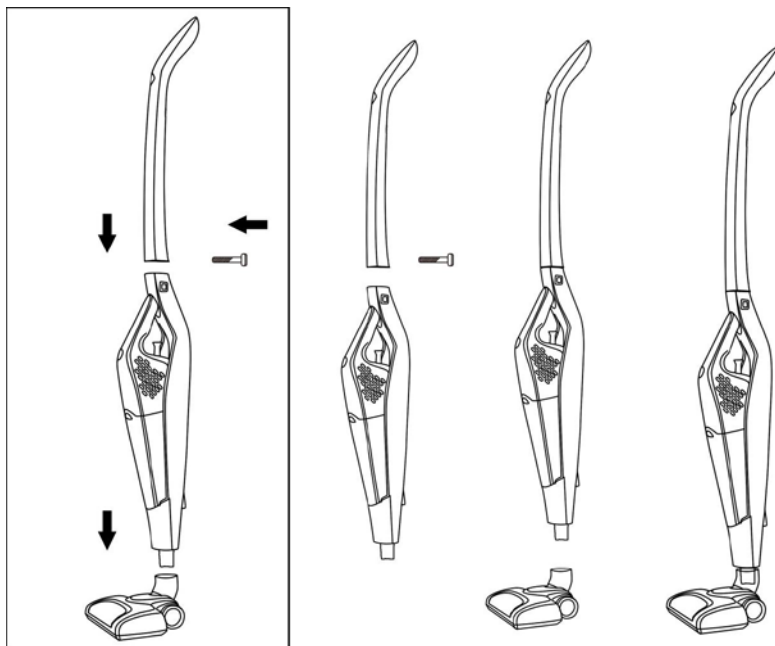
POPIS PŘÍSTROJE

1. Tlačítko ON/OFF
2. Rukojeť
3. Tlačítko pro uvolnění ručního vysavače
4. Tlačítko ON/OFF pro ruční vysavač
5. Tlačítko pro uvolnění nádoby na prach
6. Zadní kryt
7. Použití spotřebiče jako ruční vysavač
8. Jednotlivé části nádoby na prach
9. Adaptér
10. Podlahová hubice
11. Malá hubice
12. Šterbinová hubice
13. Nabíjecí základna vysavače

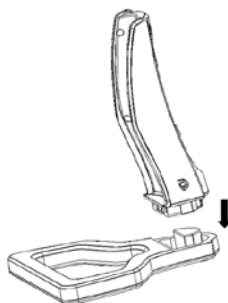


PŘED PRVNÍM POUŽITÍM – SESTAVENÍ SPOTŘEBIČE

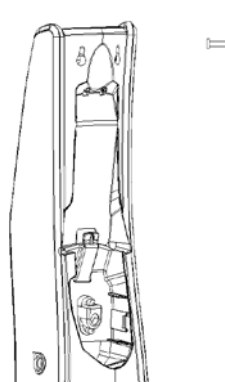
1. Připevněte rukojeť k hlavní části vysavače pomocí šroubu.
2. K hlavní části vysavače připevněte podlahovou hubici, viz obrázky níže.

**SESTAVENÍ NABÍJECÍ ZÁKLADNY**

1. Spojte obě části základny, viz obrázek níže.

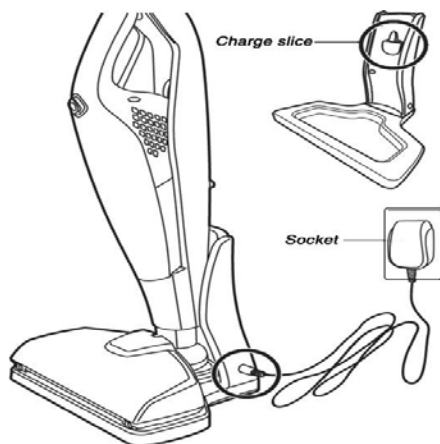
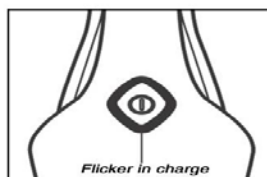


2. Nyní přišroubujte svislou část ke zdi pomocí 2 šroubů (velikost 4x60 mm), viz obrázek.



NABÍJENÍ VYSAVAČE

- Nabíjení tohoto spotřebiče je povoleno pouze pomocí základny, která je součástí balení.
- Zapojte napájecí kabel základny do elektrické sítě.
- Postavte vysavač na základnu.



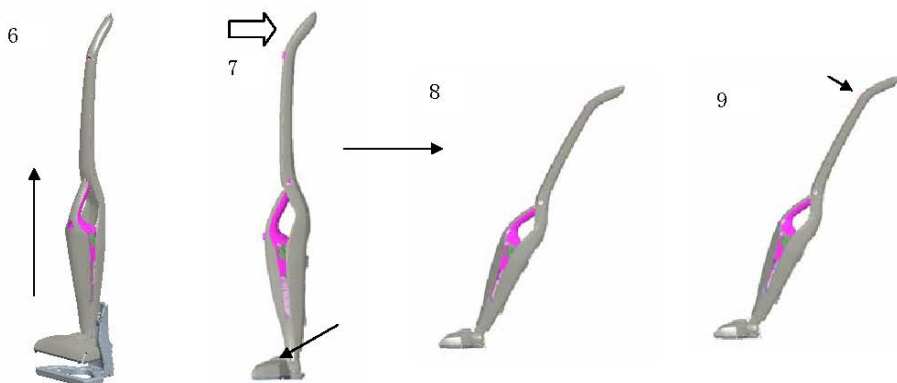
- V případě, že se spotřebič nachází ve fázi nabíjení, LED kontrolka umístěná na hlavní části spotřebiče, bude pomalu blikat (1x2 vteřiny).
- Pokud je proces nabíjení ukončen, LED kontrolka bude bez přestání svítit.
- V případě, že se vyskytl nějaký problém během nabíjení, bude LED kontrolka blikat rychle (2x vteřinu) – umístěte vysavač na základnu správným způsobem.

Důležité: Jakmile je baterie spotřebiče nabitá, proces nabíjení je ihned ukončen a tím zajištěna ochrana baterie před zbytečným neefektivním nabíjením. Z tohoto důvodu, je naprosto vhodné ponechávat vysavač na základně a není nutné jej umisťovat po nabití na jiné místo.

- Po každém použití prosím vraťte vysavač na základnu, tím si zajistíte připravenost spotřebiče pro příští použití.
- Pokud plánujete dlouhodobé nepoužívání tohoto spotřebiče, doporučujeme základnu odpojit z elektrické sítě.

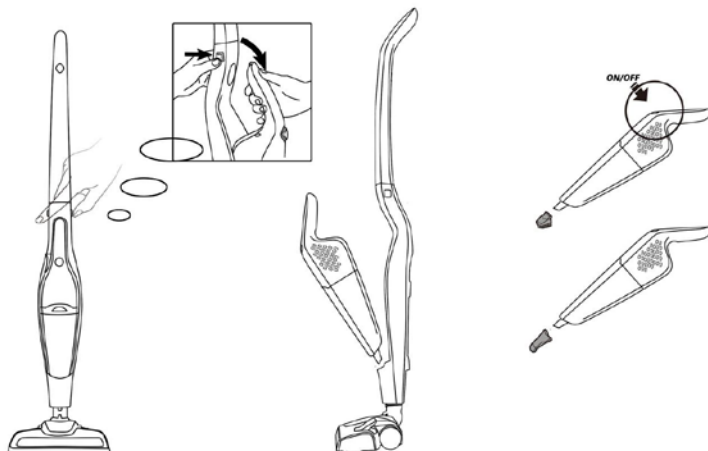
POUŽITÍ VYSAVAČE

- Sejměte vysavač ze základny.
- Nohou lehce přitlačte podlahovou hubici k zemi a pomocí rukojeti si nastavte vyhovující sklon, viz obrázky níže.
- Spotřebič zapněte/vypněte tlačítkem ON/OFF umístěným na rukojeti.



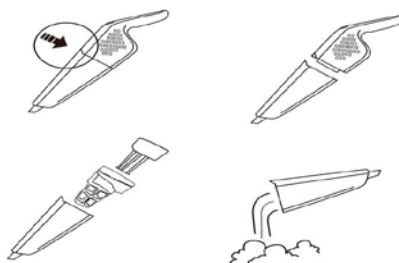
POUŽITÍ SPOTŘEBIČE JAKO RUČNÍ VYSAVAČ

- Ruční vysavač uvolněte pomocí tlačítka, k tomu určenému.
- Na konec vysavače umístěte malou/štěrbinovou hubici.
- Stiskněte tlačítko ON/OFF pro zapnutí/vypnutí spotřebiče, viz obrázky níže.



ČIŠTĚNÍ A ÚDRŽBA – VYPRÁZDNĚNÍ PRACHOVÉ NÁDOBY

- Stiskněte tlačítko na nádobě na prach.
- Vyměňte HEPA a plastový filtr z nádoby a vyčistěte jak nádobu, tak filtry, viz obrázky.



TABULKA ŘEŠENÍ PROBLÉMŮ

Problém	Příčina	Řešení
Vysavač nefunguje.	Baterie není nabitá.	Postavte vysavač na základnu.
Vysavač nesaje/saje málo.	Filtr/nádoba na prach jsou plná/nádoba na prach nebyla umístěna správně.	Vyčistěte je/vložte nádobu na prach správně.
Rotující kartáč v podlahové hubici se netočí.	Patrně je obalen/ucpán vlasy a jinými nečistotami.	Vyjměte kartáč z hubice a vyčistěte jej, následně vraťte zpět.

TECHNICKÁ SPECIFIKACE

Provozní doba	20 min
Doba nabíjení	8 hodin
Kapacita baterie	1800 mAh
Hlučnost	77 dB

Změny textu a technických údajů vyhrazeny.

POKYNY A INFORMACE O NAKLÁDÁNÍ S POUŽITÝM OBALEM

Použitý obalový materiál odložte na místo určené obcí k ukládání odpadu.

LIKVIDACE POUŽITÝCH ELEKTRICKÝCH A ELEKTRONICKÝCH ZAŘÍZENÍ

Tento symbol na produktech anebo v průvodních dokumentech znamená, že použité elektrické a elektronické výrobky nesmí být přidány do běžného komunálního odpadu. Ke správné likvidaci, obnově a recyklaci předejte tyto výrobky na určená sběrná místa.

Alternativně v některých zemích Evropské unie nebo jiných evropských zemích můžete vrátit své výrobky místnímu prodejci při koupi ekvivalentního nového produktu. Správnou likvidací tohoto produktu pomůžete zachovat cenné přírodní zdroje a napomáháte prevenci potenciálních negativních dopadů na životní prostředí a lidské zdraví, což by mohly být důsledky nesprávné likvidace odpadů.



Tento výrobek splňuje veškeré základní požadavky směrnic EU, které se na něj vztahují.