

**Rohnson®**

Návod na použitie

## **ECO KERAMICKÝ NÁSTENNÝ VYKUROVACÍ PANEL R-057**



Pred použitím tohto spotrebiča sa prosím zoznámte s návodom na jeho obsluhu. Spotrebič používajte iba tak, ako je popísané v tomto návode na použitie. Návod uschovajte pre prípad ďalšej potreby.

**DŮLEŽITÉ BEZPEČNOSTNÉ POKYNY****ČÍTAJTE POZORNE A USCHOVAJTE PRE BUDÚCE POUŽITIE**

- Ak dôjde k poškodeniu spotrebiča nedodržiavaním pokynov v tejto príručke, záruka sa stáva neplatnou. Výrobca / dovozca nenesie žiadnu zodpovednosť za škody spôsobené nedodržaním pokynov písaných v manuáli. Nedbalé používanie spotrebiča nie je v súlade s podmienkami tohto návodu.
- Pred pripojením spotrebiča k sieťovej zásuvke sa uistite, že sa napätie uvedené na štítku spotrebiča zhoduje s elektrickým napätím zásuvky.
- Spotrebič pripájajte iba k riadne uzemnenej zásuvke.

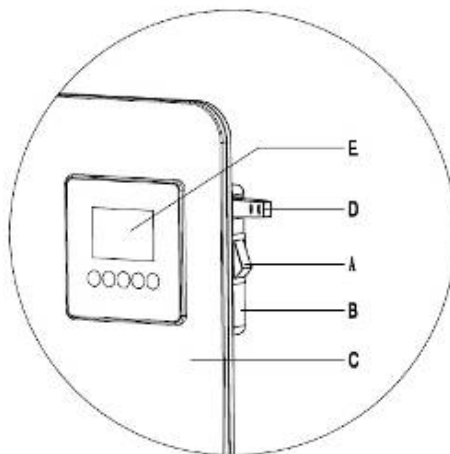
**UPOZORNENIE**

- Tento spotrebič môžu používať deti vo veku 8 rokov a staršie a osoby so zníženými fyzickými, zmyslovými alebo mentálnymi schopnosťami alebo s nedostatkom skúseností a znalostí, pokiaľ sú pod dozorom alebo boli poučené o používanie spotrebiča bezpečným spôsobom a rozumejú prípadným nebezpečenstvám. Čistenie a údržbu vykonávanú používateľom nesmú vykonávať deti, pokiaľ nie sú staršie ako 8 rokov a pod dozorom. Spotrebič a jeho sieťový kábel udržiajte mimo dosahu detí mladších ako 8 rokov.
- Deti sa so spotrebičom nesmú hrať.
- Nepoužívajte spotrebič na iné účely, než na ktoré je určený.
- Spotrebič nie je určený na ovládanie prostredníctvom programátora, vonkajšieho časového spínača alebo diaľkového ovládania.
- Ak spotrebič nepoužívate, presúvate ho alebo plánujete čistenie, vždy ho vypnite a odpojte zo sieťovej zásuvky.
- Nepoužívajte spotrebič, ak nefunguje správne, spadol na zem, bol poškodený alebo ponorený do vody. Spotrebič s poškodenou vidlicou sieťového kábla je zakázané používať. V žiadnom prípade neopravujte spotrebič sami. Na spotrebiči nerobte žiadne úpravy - vzniká nebezpečenstvo úrazu elektrickým prúdom. Všetky opravy a nastavenia tohto spotrebiča zverte autorizovanému servisnému stredisku.
- Neodpájajte spotrebič zo sieťovej zásuvky ťahom za sieťový kábel - vzniká nebezpečenstvo poškodenia sieťového kábla / sieťovej zásuvky.
- Nevedzte kábel pod kobercom, behúňom a pod. Umiestňujte kábel mimo miesta prevádzky, aby sa znížilo riziko o jeho zakopnutia.

- Na sieťový kábel nekladte ťažké predmety. Uistite sa, že je sieťový kábel plne rozvinutý a že sa nedotýka horúceho povrchu spotrebiča.
- Je odporúčané nezapájať spotrebiče s vysokým príkonom do rovnakého el. okruhu. Spotrebič nesmie byť umiestnený pod elektrickú zásuvku.
- Pred použitím spotrebič zbavte obalových materiálov. Pred zapnutím spotrebiča sa uistite, že je spotrebič úplne a správne zostavený.
- Spotrebič je určený na použitie v domácnosti, však nie je vhodný pre použitie v kúpeľniach, blízko bazénov a pod. Spotrebič nie je určený pre použitie vo vonkajších priestoroch.
- Spotrebič nikdy neprikrývajte, aby nedošlo k prehriatiu!
- Spotrebič je pri prevádzke horúci. Aby ste sa vyvarovali popáleniu, nedotýkajte sa horúcich povrchov holými rukami.
- Spotrebič musí byť umiestnený aspoň 90 cm od horľavých materiálov, ako sú napr. záclony, nábytok, lôžkoviny, oblečenie, papier a pod.
- Nepoužívajte spotrebič v miestach, kde sa používa alebo skladuje benzín, nátery či horľavé kvapaliny.
- Spotrebič je vhodný pre miestnosti cca 12 m<sup>2</sup>.
- Spotrebič je vybavený bezpečnostnou poistkou proti prehriatiu. Pokiaľ dôjde k prehriatiu, spotrebič sa vypne. Po vychladnutí je spotrebič opäť pripravený na použitie.
- Tento vykurovací panel môže byť nainštalovaný na stenu či použitý ako voľne stojaci spotrebič.
- Tento panel nie je vybavený reguláciou teploty.

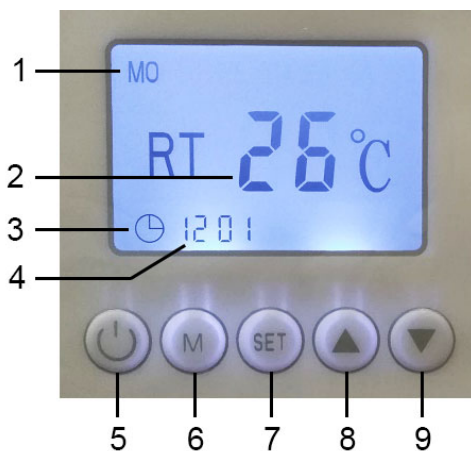
## POPIS SPOTREBIČA

- A. Prepínač zapnuté/vypnuté
- B. Kontrolný panel
- C. Telo spotrebiča
- D. NTC, automatický senzor
- E. Ovládací panel s displejom



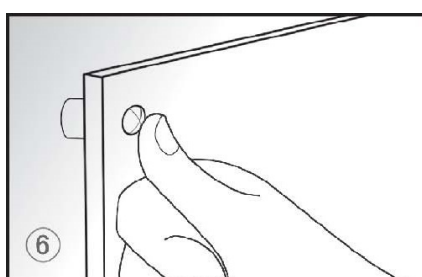
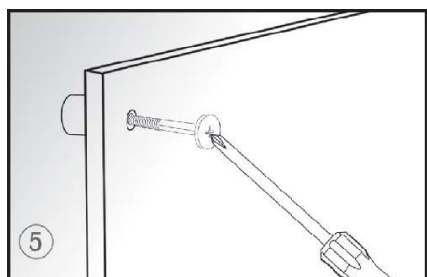
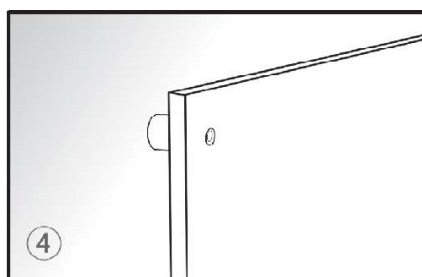
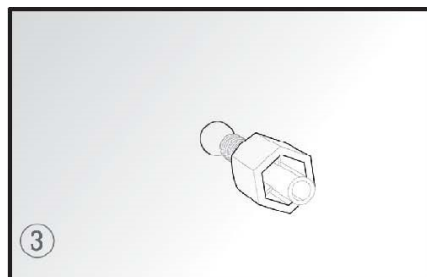
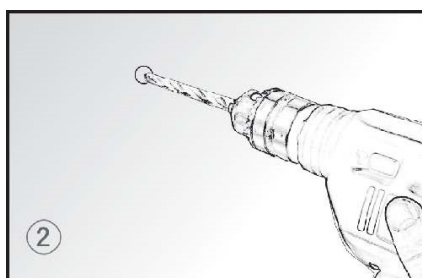
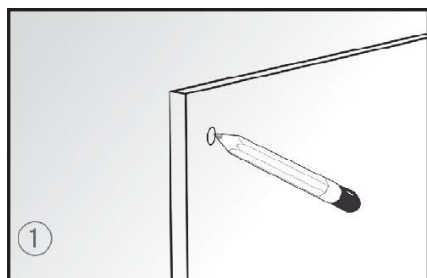
## POPIS OVLÁDACIEHO PANEĽA A DISPLEJA

- 1. Svetelná indikácia dňa v týždni
- 2. Svetelná indikácia aktuálnej teploty
- 3. Svetelná indikácia časovača
- 4. Svetelná indikácia času
- 5. Tlačidlo ON/OFF
- 6. Tlačidlo nastavenia režimu (M)
- 7. Tlačidlo nastavenia (SET)
- 8. Tlačidlo +
- 9. Tlačidlo -



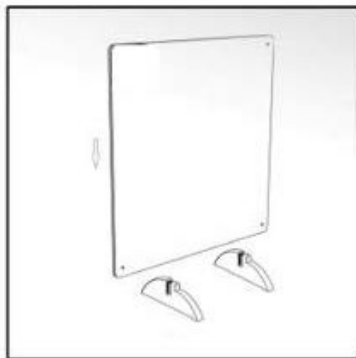
## INŠTALÁCIE PANELU NA STENU

- Vykurovací panel by mal byť umiestnený 20 - 100 cm nad zemou.
- Vyvrtajte do steny otvory, vložte do nich hmoždinky a držiaky panela a nasadte na ne vykurovací panel (viď obr. 1-4).
- Panel zaistíte skrutky, ktoré následne prikryte plastovými krytkami (viď obr. 5-6).

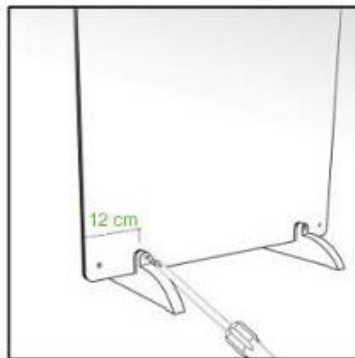


## PRIPEVNIENIE PODSTAVCOV PRE POUŽITIE PANELU AKO VOĽNE STOJACEHO SPOTREBIČA

- Podstavce položte na zem a zasuňte do nich panel tak, aby podstavca boli vzdialené od okrajov panelu cca 12 cm (viď obr. 1). Následne panel zaistíte v podstavcoch skrutky, (viď obr. 2).



①



②

## POUŽITIE SPOTREBIČA

- Zapojte spotrebič do el. siete.
- Prepnete prepínač zapnuté/vypnuté do pozície zapnuté.
- Tlačidlom ON/OFF zapnete spotrebič.
- Po zapnutí sa na displeji zobrazí aktuálna teplota v miestnosti, čas a svetelná indikácia dňa v týždni.

## NASTAVENIE ČASU

- Pre nastavenie času stlačte tlačidlo nastavenia (SET) po dobu 3 sekúnd. Akonáhle začne blikať svetelná indikácia hodín, tlačidlami + a - nastavte požadovanú hodinu. Pre nastavenie minút potom znova stlačte tlačidlo nastavenia (SET) a tlačidlami + a - vykonajte nastavenie minút. Pre nastavenie dňa v týždni znova stlačte tlačidlo nastavenia (SET) a tlačidlami + a - nastavte aktuálny deň v týždni.

- Označenie dní na displeji je nasledujúci:  
MO – pondelok  
TU – utorok  
WE – streda  
TH – štvrtok  
FR – piatok  
SA – sobota  
SU – nedeľa
- Pre potvrdenie nastavenia stlačte tlačidlo nastavenia (SET) alebo počkajte 5 sekúnd, potom bude nastavenie automaticky uložené.

### **NASTAVENIE REŽIMU**

- Pre prepínanie medzi bežným režimom a režimom týždenného časovača stlačte tlačidlo nastavenia režimu (M).

### **BEŽNÝ REŽIM**

- V bežnom režime na displeji nesvieti svetelná indikácia časovača.
- Pre nastavenie teploty stlačte tlačidlo nastavenia (SET) (svetelná indikácia teploty začne blikať) a tlačidlami + a - nastavte požadovanú teplotu (nastavená teplota musí byť vyššia, než je aktuálna teplota v miestnosti).
- Pre potvrdenie nastavenia stlačte tlačidlo nastavenia (SET) alebo počkajte 5 sekúnd, potom bude nastavenie automaticky uložené.
- V tomto režime nie je možné nastaviť čas vykurovania.

### **TÝŽDENNÝ ČASOVAČ**

- Pre nastavenie týždenného režimu stlačte tlačidlo nastavenia režimu (M) (na displeji sa zobrazí svetelná indikácia časovača).
- V režime týždenného časovača je možné nastaviť požadovanú teplotu a čas zapnutia a vypnutia vykurovacieho panelu pre každý deň v týždni.
- Pre výber konkrétneho dňa stláčajte nastavenie režimu (M), kým sa na displeji nezobrazí svetelná indikácia vybraného dňa.
- Pre nastavenie teploty stlačte tlačidlo nastavenia (SET) a tlačidlami + a - nastavte požadovanú teplotu.

- Znova stlačte tlačidlo nastavenia (SET), na displeji sa zobrazí symbol "ON" pre nastavenie času vyhrievanie. Tlačidlami + a - nastavte požadovaný čas.
- Ďalším stlačením tlačidla nastavenia (SET) sa na displeji zobrazí symbol "OF" pre nastavenie času skončenia vyhrievanie. Tlačidlami + a - nastavte požadovaný čas (ak nastavíte skorší čas skončenia, než je nastavený čas zapnutia, časovač nebude nastavený).
- Pre vypnutie týždenného časovača stlačte opakovane tlačidlo pre nastavenie režimu (M), kým nezhasne svetelná indikácia časovača.

### **FUNKCIA DETEKcie OTVORENÉHO OKNA**

- Spotrebič je vybavený funkciou detegujúci otvorené okná a dvere. Pokiaľ teplota v miestnosti klesne o 3 stupne pod existujúce teplotu, spotrebič sa vypne. Po uzatvorení dverí a okien je potreba spotrebič znovu zapnúť.
- Pre zrušenie stlačte tlačidlo - po dobu 5 sekúnd.
- Pre opätovné obnovenie funkcie stlačte tlačidlo + po dobu 5 sekúnd.

### **ÚDRŽBA A ČISTENIE**

- Pred čistením spotrebič vždy vypnite, vypojte z elektrickej siete a nechajte ho úplne vychladnúť.
- Panel utrite vlhkou handričkou a nechajte uschnúť. Nepoužívajte agresívne čistiace prostriedky.
- Uistite sa, že je panel úplne suchý pred tým, než ho opäť zapojíte do elektrickej siete.



**TECHNICKÁ ŠPECIFIKÁCIA**

Menovitý rozsah napätia	220–240 V
Menovitý kmitočet	50 Hz
Menovitý príkon	425 W

Zmeny textu a technických údajov vyhradené.

**POKYNY A INFORMÁCIE O ZAOBCHÁDZANÍ S POUŽITÝM OBALOM**

Použitý obalový materiál odložte na miesto určené obcou na ukladanie odpadu.

**LIKVIDÁCIA POUŽITÝCH ELEKTRICKÝCH A ELEKTRONICKÝCH ZARIADENÍ**

Tento symbol na produktoch alebo v sprievodných dokumentoch znamená, že použité elektrické a elektronické výrobky nesmú byť pridané do bežného komunálneho odpadu. Pre správnu likvidáciu, obnovu a recykláciu odovzdajte tieto výrobky na určené zberné miesta. Alternatívne v niektorých krajinách Európskej únie alebo v iných európskych krajinách môžete vrátiť svoje výrobky miestnemu predajcovi pri kúpe ekvivalentného nového produktu. Správnou likvidáciou tohto produktu pomôžete zachovať cenné prírodné zdroje a napomáhate prevencii potenciálnych negatívnych dopadov na životné prostredie a ľudské zdravie, čo by mohli byť dôsledky nesprávnej likvidácie odpadov.



Tento výrobok spĺňa všetky základné požiadavky smerníc EÚ, ktoré sa naň vzťahujú.

<b>Model R-057</b>			
Položka	Symbol	Hodnota	Jednotka
<b>Tepelný výkon</b>			
Menovitý tepelný výkon	$P_{nom}$	0,425	kW
Minimálny tepelný výkon (orientačne)	$P_{min}$	0	kW
Maximálny priebežný tepelný výkon	$P_{max,c}$	0,425	kW
<b>Vlastná spotreba elektrickej energie</b>			
Pri menovitom tepelnom výkone	$e_{lmax}$	0	kW
Pri minimálnom tepelnom výkone	$e_{lmin}$	0	kW
V pohotovostnom režime	$e_{lSB}$	0	kW

Položka	Jednotka
<b>Spôsob prívodu tepla, iba pre elektrické akumuláčn é lokálne ohrievače priestoru (vyberte jeden)</b>	
manuálne ovládanie množstva tepla so zabudovaným termostatom	Nie
manuálne ovládanie množstva tepla so spätnou väzbou izbovej a/alebo vonkajšej teploty	Nie
elektronické ovládanie množstva tepla so spätnou väzbou izbovej a/alebo vonkajšej teploty	Nie
tepelný výkon s pomocou ventilátora	Nie
<b>Druh ovládania tepelného výkonu/izbovej teploty (vyberte jeden)</b>	
jednoúrovňový tepelný výkon bez ovládania izbovej teploty	Nie
dve alebo viac manuálnych úrovní bez ovládania izbovej teploty	Nie
s ovládaním izbovej teploty mechanickým termostatom	Nie
s elektronickým ovládaním izbovej teploty	Nie
elektronické ovládanie izbovej teploty a denný časovač	Nie
elektronické ovládanie izbovej teploty a týždenný časovač	Áno

<b>Ďalšie možnosti ovládania (možnosť viacnásobného výberu)</b>	
ovládanie izbovej teploty s detekciou prítomnosti	Nie
ovládanie izbovej teploty s detekciou otvoreného okna	Áno
s možnosťou diaľkového ovládania	Nie
s prispôsobivým ovládaním spustenia	Nie
s obmedzením času prevádzky	Áno
so snímačom čiernej žiarovky	Nie
Kontaktné údaje	<b>ELECTRA TRADE, s.r.o.</b> Holečkova 440/15 150 00 Praha 5 – Smíchov Česká republika

Tento výrobok je určený iba do dobre izolovaných priestorov alebo na príležitostné použitie.