

*Rohnson*<sup>®</sup>

Návod na použitie

**SKLENENÝ KONVEKTOR  
R-028 Genius Wi-Fi**



Pred použitím tohto spotrebiča sa prosím zoznámte s návodom na jeho obsluhu. Spotrebič používajte iba tak, ako je popísané v tomto návode na použitie. Návod uschovajte pre prípad ďalšej potreby.

**DÔLEŽITÉ BEZPEČNOSTNÉ POKYNY****ČÍTAJTE POZORNE A USCHOVAJTE PRE BUDÚCE POUŽITIE**

- Ak dôjde k poškodeniu spotrebiča nedodržiavaním pokynov v tejto príručke, záruka sa stáva neplatnou. Výrobca/dovozca nenesie žiadnu zodpovednosť za škody spôsobené nedodržaním pokynov písaných v manuáli. Nedbalé používanie spotrebiča nie je v súlade s podmienkami tohto návodu.
- Pred pripojením spotrebiča k sieťovej zásuvke sa uistite, že sa napätie uvedené na štítku spotrebiča zhoduje s elektrickým napätím zásuvky.
- Spotrebič pripájajte iba k riadne uzemnenej zásuvke.

**UPOZORNENIE**

- Tento spotrebič môžu používať deti vo veku 8 rokov a staršie a osoby so zníženými fyzickými, zmyslovými alebo mentálnymi schopnosťami alebo s nedostatkom skúseností a znalostí, pokiaľ sú pod dozorom alebo boli poučené o používaní spotrebiča bezpečným spôsobom a rozumejú prípadným nebezpečenstvám. Čistenie a údržbu vykonávanú používateľom nesmú vykonávať deti, pokiaľ nie sú staršie ako 8 rokov a pod dozorom. Spotrebič a jeho sieťový kábel udržiajte mimo dosahu detí mladších ako 8 rokov.
- Deti sa so spotrebičom nesmú hrať.
- Nepoužívajte spotrebič na iné účely, než na ktoré je určený.
- Spotrebič nie je určený na ovládanie prostredníctvom programátora, vonkajšieho časového spínača alebo diaľkového ovládania.
- Ak spotrebič nepoužívate alebo plánujete čistenie, vždy ho vypnite a odpojte zo sieťovej zásuvky.
- Nepoužívajte spotrebič, ak nefunguje správne, spadol na zem, bol poškodený alebo ponorený do vody. Spotrebič s poškodenou vidlicou sieťového kábla je zakázané používať. V žiadnom prípade neopravujte spotrebič sami. Na spotrebiči nerobte žiadne úpravy - vzniká nebezpečenstvo úrazu elektrickým prúdom. Všetky opravy a nastavenia tohto spotrebiča zverte autorizovanému servisnému stredisku.
- Neodpájajte spotrebič zo sieťovej zásuvky ťahom za sieťový kábel - vzniká nebezpečenstvo poškodenia sieťového kábla/sieťovej zásuvky.
- Nevedzte kábel pod kobercom, behúňom a pod. Umiestňujte kábel mimo miesta prevádzky, aby sa znížilo riziko o jeho zakopnutia.

- Na sieťový kábel nekladte ťažké predmety. Uistite sa, že je sieťový kábel plne rozvinutý a že sa nedotýka horúceho povrchu spotrebiča.
- Spotrebič musí byť umiestnený na rovnom, suchom povrchu a vždy vo vzpriamenej polohe.
- Spotrebič musí byť umiestnený aspoň 1 m od horľavých materiálov, ako sú napr. záclony, nábytok, lôžkoviny, oblečenie, papier a pod.
- Zaisťte, aby mriežky pre vstup/výstup vzduchu neboli blokové žiadnymi predmetmi a spotrebič bol umiestnený tak, aby vzdialenosť prednej časti bola 1 meter od nábytku/múrov a pod. a vzdialenosť zadnej časti spotrebiča bola 50 cm od nábytku/múrov. Spotrebič nesmie byť umiestnený priamo pod elektrickou zásuvkou.
- Spotrebič je určený pre miestnosti väčšie ako 4 m<sup>2</sup>.
- Tento spotrebič je určený pre použitie v domácnosti. Nie je určený pre použitie vo vonkajších priestoroch.
- Nepoužívajte spotrebič v bezprostrednej blízkosti vane, sprchy alebo bazénu.
- Spotrebič nepoužívajte v priestoroch, kde sa nachádzajú horľavé materiály, plyny, lepidlá, riedidlá apod.
- Spotrebič je pri prevádzke horúci. Aby ste sa vyvarovali popáleniu, nedotýkajte sa horúcich povrchov holými rukami.
- So zapnutým spotrebičom nemanipulujte.
- Nenechávajte zapnutý spotrebič bez dozoru.
- Tento spotrebič nie je určený pre sušenie bielizne.
- Spotrebič nezakrývajte.
- Neponárajte spotrebič ani napájací kábel do vody ani iné kvapaliny.
- Maximálny rádioelektrický výkon vo frekvenčných pásmach, v ktorých rádiové zariadenie pracuje, je 18 dBm a 2,4 GHz.

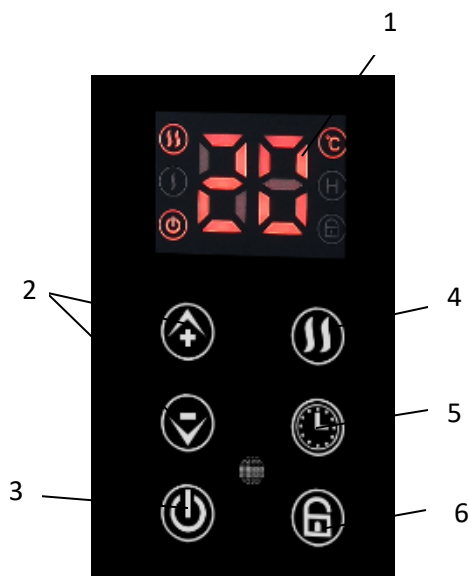
## POPIS SPOTREBIČA

1. Telo vykurovacieho panelu
2. Ovládací panel
3. Podstavce spotrebiča



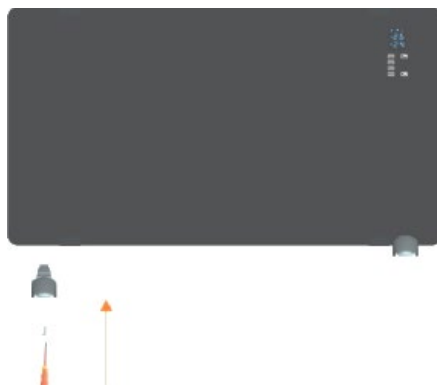
## POPIS JEDNOTLIVÝCH TLAČIDIEL NA OVLÁDACOM PANELI

1. Displej
2. Tlačidlá nastavenia teploty
3. Tlačidlo ON/OFF
4. Tlačidlo nastavenia režimu
5. Tlačidlo nastavenia časovača
6. Tlačidlo detského zámku



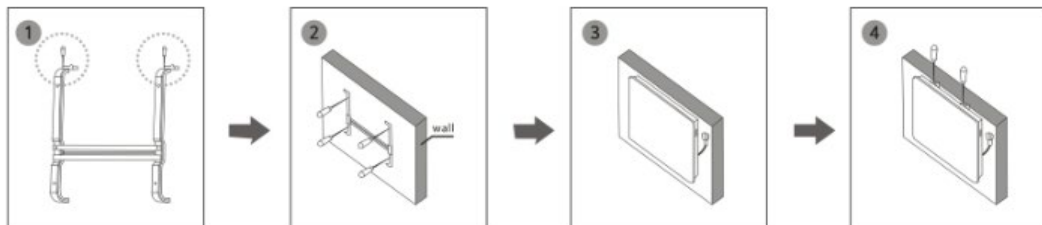
## MONTÁŽ PODSTAVCOV

- Súčasťou balenia sú 2 ks podstavcov.
- Položte panel na stôl a pripevnite každý podstavec skrutkami.
- Postavte prístroj na rovný povrch na vhodnom mieste a zapojte ho do elektrickej siete.
- Teraz je prístroj pripravený na použitie.



## INŠTALÁCIA PANELU NA STENU

- Panel na stenu je potrebné umiestniť minimálne 15 cm od podlahy a 50 cm od stropu.
- Na upevnenie panelu na stenu je najskôr potrebné vyňať držiak zo zadnej časti spotrebiča (pre uľahčenie prepravy je držiak vložený do spotrebiča v továrni) (vid' obr. 1).
- Do steny vyvŕtajte 4 diery a vložte do nich hmoždinky.
- Upevnite držiak na stenu pomocou skrutiek (vid' obr. 2).
- Zaveste panel na držiak (vid' obr. 3).
- Panel zaisťte skrutkami na vrchnej časti držiaka (vid' obr. 4).



## POUŽITIE SPOTREBIČA

- Po zapojení spotrebiča do el. siete zapnite spotrebič hlavným tlačidlom na bočnej strane panela.
- Zapnite spotrebič tlačidlom ON/OFF.
- Pri zapnutí spotrebiča sa na displeji zobrazí aktuálna teplota v miestnosti.
- Tlačidlom nastavenia režimu nastavte požadovaný režim - nízky výkon či vysoký výkon.
- **Pre nastavenie teploty** stlačte tlačidla + a - na ovládacom paneli. Teplotný rozsah nastavenia je 5-40 °C. Nastavenie teploty je možné za prevádzky spotrebiča aj v pohotovostnom režime.
- Akonáhle je dosiahnutá požadovaná nastavená teplota, spotrebič sa automaticky prepne z vysokého výkonu na výkon nízky.
- Ak sa teplota zvýši o 2 °C nad nastavenú teplotu, spotrebič sa automaticky vypne. Pokiaľ teplota klesne o 2 °C pod nastavenú teplotu, spotrebič sa automaticky zapne.
- **Pre nastavenie časovača** stlačte tlačidlo nastavenia časovača (nastavenie je možné v rozmedzí 1-24 hodín).
- **Pre zapnutie/vypnutie detského zámku** stlačte tlačidlo detského zámku na 3 sekundy. Tým sa zamkne/odmokne ovládací panel.

Pozn. : Každé stlačenie jednotlivých tlačidiel je sprevádzané zvukovým signálom.

## ÚDRŽBA A ČISTENIE

- Pred čistením vždy spotrebič vypnite a vypojte z elektrickej siete a nechajte ho úplne vychladnúť.
- Pravidelne čistite mriežku pre vstup a výstup vzduchu vysávačom.
- Povrch spotrebiča utrite vlhkou handričkou a potom ho osušte handričkou suchým.
- Nepoužívajte žiadne agresívne čistiace prostriedky.
- Nikdy neponárajte panel do vody.

**TECHNICKÁ ŠPECIFIKÁCIA**

Menovitý rozsah napätia	230 V
Menovitý kmitočet	50 Hz
Menovitý príkon	2000 W
Stupeň ochrany	IP 24

Zmeny textu a technických údajov vyhradené.

**POKYNY A INFORMÁCIE O ZAOBCHÁDZANÍ S POUŽITÝM OBALOM**

Použitý obalový materiál odložte na miesto určené obcou na ukladanie odpadu.

**LIKVIDÁCIA POUŽITÝCH ELEKTRICKÝCH A ELEKTRONICKÝCH ZARIADENÍ**

Tento symbol na produktoch alebo v sprievodných dokumentoch znamená, že použité elektrické a elektronické výrobky nesmú byť pridané do bežného komunálneho odpadu. Pre správnu likvidáciu, obnovu a recykláciu odovzdajte tieto výrobky na určené zberné miesta. Alternatívne v niektorých krajinách Európskej únie alebo v iných európskych krajinách môžete vrátiť svoje výrobky miestnemu predajcovi pri kúpe ekvivalentného nového produktu. Správnou likvidáciou tohto produktu pomôžete zachovať cenné prírodné zdroje a napomáhate prevencii potenciálnych negatívnych dopadov na životné prostredie a ľudské zdravie, čo by mohli byť dôsledky nesprávnej likvidácie odpadov.



Tento výrobok spĺňa všetky základné požiadavky smerníc EÚ, ktoré sa naň vzťahujú.

<b>Model R-028 Genius Wi-Fi</b>			
Položka	Symbol	Hodnota	Jednotka
<b>Tepelný výkon</b>			
Menovitý tepelný výkon	$P_{nom}$	2,0	kW
Minimálny tepelný výkon (orientačne)	$P_{min}$	0,001	kW
Maximálny priebežný tepelný výkon	$P_{max,c}$	2,0	kW
<b>Vlastná spotreba elektrickej energie</b>			
Pri menovitom tepelnom výkone	$e_{lmax}$	0	kW
Pri minimálnom tepelnom výkone	$e_{lmin}$	0	kW
V pohotovostnom režime	$e_{lSB}$	0,001	kW

Položka	Jednotka
<b>Spôsob prívodu tepla, iba pre elektrické akumulčné lokálne ohrievače priestoru (vyberte jeden)</b>	
manuálne ovládanie množstva tepla so zabudovaným termostatom	Nie
manuálne ovládanie množstva tepla so spätnou väzbou izbovej a/alebo vonkajšej teploty	Nie
elektronické ovládanie množstva tepla so spätnou väzbou izbovej a/alebo vonkajšej teploty	Nie
tepelný výkon s pomocou ventilátora	Nie
<b>Druh ovládania tepelného výkonu/izbovej teploty (vyberte jeden)</b>	
jednoúrovňový tepelný výkon bez ovládania izbovej teploty	Nie
dve alebo viac manuálnych úrovní bez ovládania izbovej teploty	Nie
s ovládaním izbovej teploty mechanickým termostatom	Nie
s elektronickým ovládaním izbovej teploty	Nie
elektronické ovládanie izbovej teploty a denný časovač	Nie
elektronické ovládanie izbovej teploty a týždenný časovač	Áno



<b>Ďalšie možnosti ovládania (možnosť viacnásobného výberu)</b>	
ovládanie izbovej teploty s detekciou prítomnosti	Nie
ovládanie izbovej teploty s detekciou otvoreného okna	Nie
s možnosťou diaľkového ovládania	Nie
s prispôsobivým ovládaním spustenia	Nie
s obmedzením času prevádzky	Nie
so snímačom čiernej žiarovky	Nie
Kontaktné údaje	<b>ELECTRA TRADE, s.r.o.</b> Holečkova 440/15 150 00 Praha 5 – Smíchov Česká republika

Tento výrobok je určený iba do dobre izolovaných priestorov alebo na príležitostné použitie.

## NÁVOD K APLIKÁCIÍ ROHNSON PRE SKLENENÝ KONVEKTOR R-028 Genius Wi-Fi

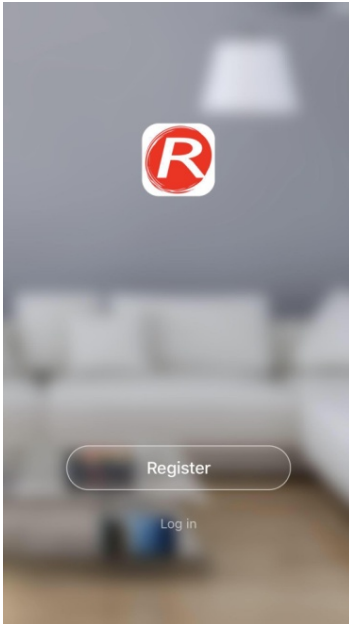
Vo vašom smartfóne si **nainštalujte aplikáciu Rohnson (aplikácia je v anglickom jazyku).**

Aplikáciu si môžete načítať cez QR kód (pre Android) alebo stiahnuť v Google Play alebo v App Store.

Načítajte QR kód pre stiahnutie aplikácie **Rohnson** pre operačný systém Android 5.0 a vyššie verzie.

Stiahnite si aplikáciu **Rohnson** v App Store pre operačný systém iOS 9.0 a vyššie verzie.





Vykonajte registráciu. Pre registráciu je potrebný Váš súhlas so Zásadami ochrany osobných údajov.

Vyplňte svoje telefónne číslo alebo e-mail. Bude Vám zaslaný overovací kód, ktorý následne zadajte do aplikácie pre overenie. Potom si nastavte heslo a dokončíte registráciu.

**Privacy Policy**

---

**Privacy Policy of Rohnson Platform**

Update date : 2018.4  
Come into force date : 2018.5

So you have purchased our Rohnson Smart device hardware and are starting to use the Rohnson Smart device software and all its functionality! Any information you share with us (e.g. for creating a Rohnson Account) will help us to provide you with services related to Rohnson Smart device and to improve them to make them even better. We explain here our ways of collecting and using information, and how we protect your privacy. In this privacy policy, "personal data" means information that can be used to identify an individual, either from that information alone, or from that information and other information we have access to about that individual. We collect both personal and non-personal data to enable and facilitate the best user experience possible

**What information is collected and how do we use it?**

In order to provide our services to you, we will ask you to provide necessary personal data that is required to provide those services. If you do not provide your personal data, we may not be able to provide you with our products or services.

- Rohnson Account Information**  
Personal data that are collected while creating a Rohnson Account may include PII information like your email address or mobile phone number. These information help to activate, manage and get service of Rohnson. Your nickname, profile picture, country and time zone will be connected to your account so that you can visit our product and service conveniently.
- User Device Information**  
Your device model, operation system, unique device identifier, IP address, Rohnson software version number, access type and model etc. will be collected for you can receive PUSH. And those are very necessary basic information which we have to collect form you.
- Device Information**  
All the smart device information will be collected so that you can control them via APP remotely.
- Picture/video**  
The picture or video acquired by your camera will be collected and they are used to afford mobile monitoring and alarm service to you.
- Feedback**  
We are always here to receive your feedback or suggestion so that your

Disagree

Agree

<

## Register

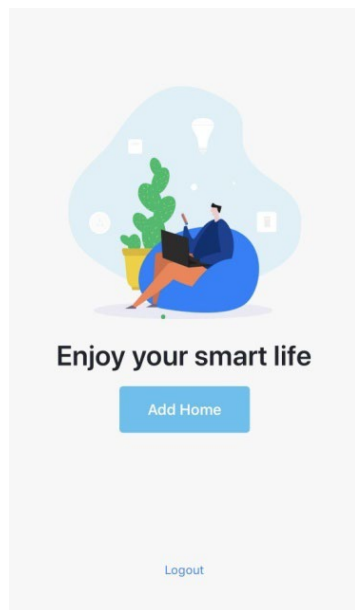
>

Mobile number/Email

Continue

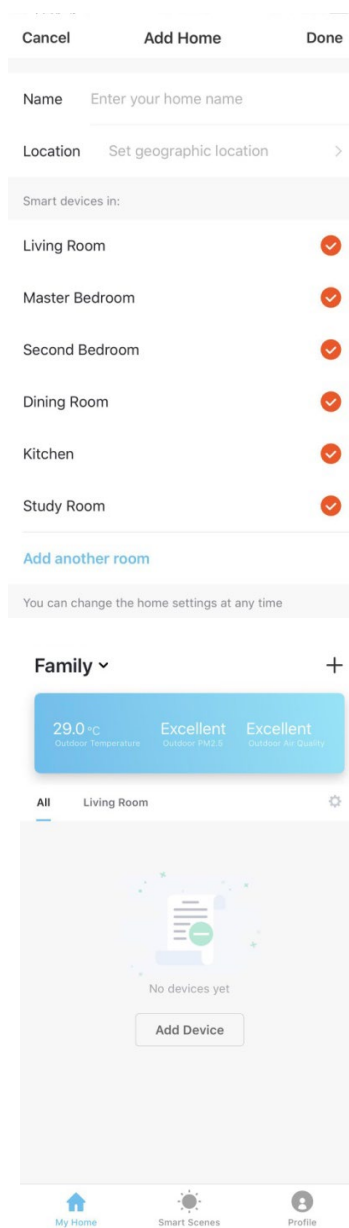
I agree with Service Agreement and Privacy Policy





Po úspešnej registrácii pridajte domov. Pomenujte ho a nastavte svoju polohu. Môžete nastaviť umiestnenie zariadenia vo Vašom dome.

Pre pridanie zariadenia kliknite na "Add Device". Prepnete prepínač na boku spotrebiča do pozície zapnuté a zapnite spotrebič tlačidlom ON/OFF.



Ak svetelná indikácia na displeji rýchlo bliká, kliknite na "Confirm indicator rapidly blink". V ďalšom kroku vyberte sieť Wi-Fi, zadajte heslo k tejto sieti a potvrdte.

Ak svetelná indikácia rýchlo neblinká, stlačte tlačidlo nastavenia režimu po dobu 5 sekúnd, kým sa neozve pípnutie, kliknite na "Pridať zariadenie", vyberte typ zariadenia a kliknite na "Potvrdiť". Potom vyberte sieť Wi-Fi, zadajte heslo k tejto sieti a potvrdte.

\*Zariadenie aj mobilný telefón by sa mali nachádzať čo najbližšie routeru.\*

Aplikácia sa spojí so zariadením. Potom, čo bude zariadenie úspešne pridané, kliknite na "Done".

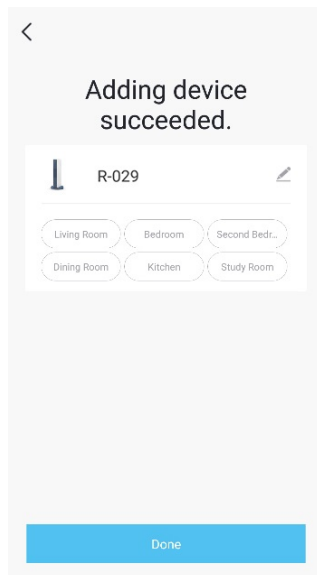
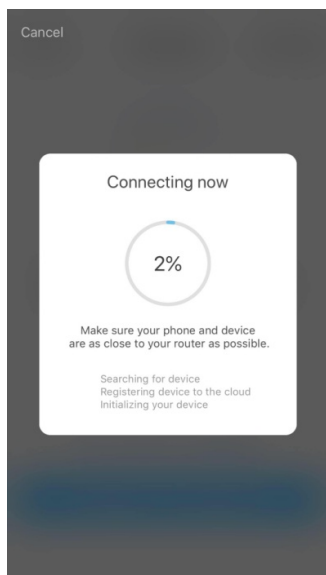
← Add Device AP Mode



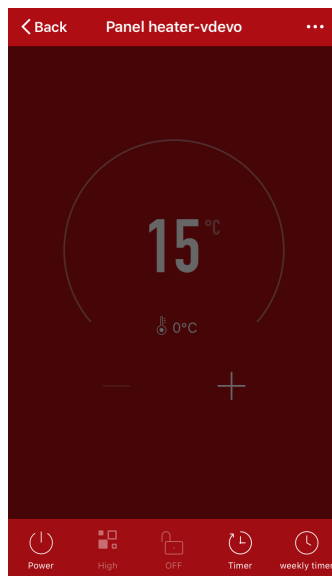
Power on the device and confirm that indicator light rapidly blinks

[Instruction for the indicator](#)

Confirm indicator rapidly blink



Po úspešnom pripojení zariadenia sa v aplikácii objaví domovská stránka, z ktorej môžete spotrebič ovládať.



Ak je zariadenie v aplikácii zobrazené ako *offline*, nie je možné ho ovládať. Najprv je potrebné spotrebič uviesť do pohotovostného režimu prepnutím prepínača na boku spotrebiča do pozície zapnuté.

Vážený zákazník,

ďakujeme za zakúpenie R-028 Genius Wi-Fi.

V prípade akýchkoľvek otázok či pomoci ohľadom aplikácie nás prosím kontaktujte na tel.: 257 311 212 (*iba v pracovné dni od 8:30 h do 17 h*) alebo na emailu: [info@rohnsen.cz](mailto:info@rohnsen.cz) .

Radi Vám pomôžeme.

Tím ELECTRA TRADE, s.r.o.

## ŠPECIFIKÁCIA

Model: PN2000G WIGI / R-028

Štandard: IEEE 802.11 b/g/n

Typ antény: PCB anténa

Frekvencia WiFi: 2.4 GHz

Maximálny výkon: 18 dBm max.

Rozmer: 920\*240\*430 (mm)

Prevádzková teplota: 0 °C~45 °C / 32 °F~113 °F

Prevádzková vlhkosť: 10 %~85 %

Napájanie: 220-240 V AC, 50/60 Hz

Výrobca: Ningbo Panel Electric Appliance Co., Ltd

Adresa: No.255, Lvyuan 1st Road, Chongshou Town, Cixi, 315334 Ningbo, China

Tel: 86-574-63085895, Fax: 86-574-63860299

## ZJEDNODUŠENÉ EÚ VYHLÁSENIE O ZHODE

Ningbo Panel Electric Appliance Co., Ltd týmto vyhlasuje, že rádiové zariadenie typu R-028 je v súlade so smernicou 2014/53/EÚ. Úplné znenie EÚ vyhlásenia o zhode je k dispozícii na nasledujúcej internetovej adrese: [www.rohnson.cz](http://www.rohnson.cz)