

Rohnson[®]

Instrukcja obsługi

**KONWEKTOR SZKLANY
R-028 Genius Wi-Fi**



Przed użyciem urządzenia należy zapoznać się z jego instrukcją. Z urządzenia należy korzystać tylko w sposób opisany w niniejszej instrukcji obsługi. Instrukcję należy zachować.

WAŻNE INSTRUKCJE BEZPIECZEŃSTWA PRZECZYTAJ UWAŻNIE I ZACHOWAJ NA PRZYSZŁOŚĆ

- Jeżeli urządzenie zostanie uszkodzone wskutek nieprzestrzegania zasad podanych w niniejszej instrukcji, gwarancja traci ważność. Producent ani importer nie ponoszą odpowiedzialności za szkody wynikające z nieprzestrzegania zasad podanych w instrukcji. Nieostrożne korzystanie z urządzenia nie jest zgodne z warunkami niniejszej instrukcji.
- Przed podłączeniem urządzenia do gniazdka elektrycznego należy upewnić się, że napięcie podane na tabliczce znamionowej odpowiada napięciu w gniazdku.
- Urządzenie podłączaj tylko do prawidłowo uziemionego gniazdka.

PRZESTROGA

- Z niniejszego urządzenia mogą korzystać dzieci w wieku 8 lat i starsze oraz osoby o ograniczonej sprawności ruchowej, zmysłowej lub umysłowej, lub osoby bez doświadczenia i wiedzy, jeżeli są pod nadzorem lub zostały pouczone odnośnie instrukcji bezpieczeństwa obsługi urządzenia i rozumieją potencjalne zagrożenia. Czyszczenie i konserwację wykonywaną przez użytkownika nie mogą wykonywać dzieci, które nie są starsze niż 8 lat i nie znajdują się pod nadzorem. Urządzenie i jego przewód zasilający należy przechowywać poza zasięgiem dzieci młodszych niż 8 lat.
- Dzieciom nie wolno bawić się z urządzeniem.
- Urządzenia używaj tylko do celów, do których jest ono przeznaczone.
- Urządzenie nie jest przeznaczone do obsługi za pośrednictwem programatora, zewnętrznego timera lub zdalnego sterowania.
- Jeżeli urządzenia się nie używa lub zaplanowane jest jego czyszczenie, należy wyłączyć je i odłączyć od gniazdka elektrycznego.
- Jeżeli urządzenie nie funkcjonuje prawidłowo, zostało upuszczone, uszkodzone lub zanurzone w wodzie, nie wolno go używać. Nie wolno używać urządzenia z uszkodzoną wtyczką przewodu zasilającego. Pod żadnym pozorem nie wolno naprawiać urządzenia samemu. Nie wolno dokonywać żadnych modyfikacji urządzenia - grozi to porażeniem prądem elektrycznym. Naprawy i regulację niniejszego urządzenia może dokonywać tylko autoryzowane centrum serwisowe.

- Nie odłączaj urządzenia od gniazdka elektrycznego, ciągnąc za przewód zasilający - istnieje ryzyko uszkodzenia przewodu zasilającego lub gniazdka.
- Kabel nie powinien być prowadzony pod dywanem, bieżnikami itp. Umieść kabel poza przestrzenią eksploatacyjną, aby zmniejszyć ryzyko potknięcia się o niego.
- Nie wolno kłaść ciężkich przedmiotów na przewodzie zasilającym. Upewnij się, że przewód zasilający jest całkowicie rozwinięty i nie dotyka gorących powierzchni urządzenia.
- Urządzenie musi zostać umieszczone na równej, suchej powierzchni i zawsze w pozycji pionowej.
- Urządzenie należy umieścić w odległości co najmniej 1 m od materiałów takich, jak np. zasłony, meble, pościel, ubrania, papier itp.
- Upewnij się, że kratki wejścia/wyjścia nie są blokowane i urządzenie jest umieszczone tak, aby odległość przedniej części była 1 metr od mebli/ściany itp., a odległość tylnej części 50 cm od mebli/ściany. Urządzenia nie wolno umieszczać bezpośrednio pod gniazdkiem elektrycznym.
- Urządzenie jest przeznaczone do pomieszczeń większych niż 4 m².
- Niniejsze urządzenie jest przeznaczone wyłącznie do użytku domowego. Nie jest przeznaczone do użytku na zewnątrz.
- Nie używaj urządzenia w bezpośrednim sąsiedztwie wanny, prysznica lub basenu.
- Nie wolno używać urządzenia w pomieszczeniach, w których znajdują się materiały lub gazy łatwopalne, kleje, rozcieńczalniki itp.
- Urządzenie jest podczas pracy gorące. Aby uniknąć poparzeń, nie wolno dotykać gorących powierzchni gołymi rękami.
- Nie manipuluj z włączonym urządzeniem.
- Nie pozostawiaj włączonego urządzenia bez nadzoru.
- Urządzenie to nie jest przeznaczone do suszenia prania.
- Nie zakrywaj urządzenia.
- Nie zanurzaj urządzenia ani przewodu zasil. w wodzie lub w innych cieczach.
- Maksymalna moc radiowa w pasmach częstotliwości, w których urządzenie radiowe działa wynosi 18 dBm oraz 2,4 GHz.

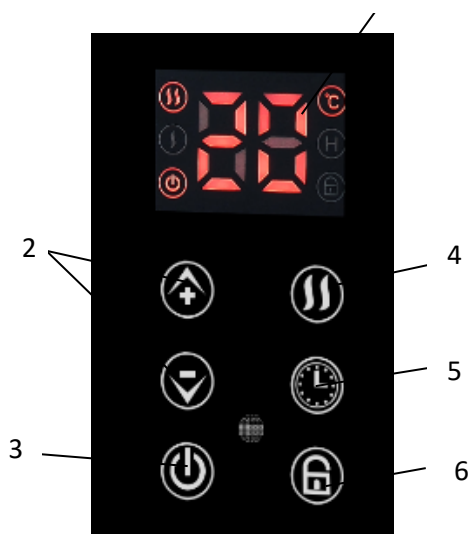
OPIS URZĄDZENIA

1. Korpus panelu grzewczego
2. Panel sterowania
3. Podstawy urządzenia



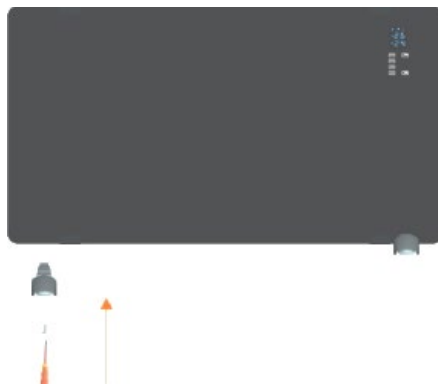
OPIS POSZCZEGÓLNYCH PRZYCISKÓW NA PANELU STEROWANIA

1. Wyświetlacz
2. Przyciski ustawiania temperatury
3. Przycisk ON/OFF
4. Przycisk do ustawienia trybu
5. Przycisk ustawienia timera
6. Przycisk blokady dziecięcej



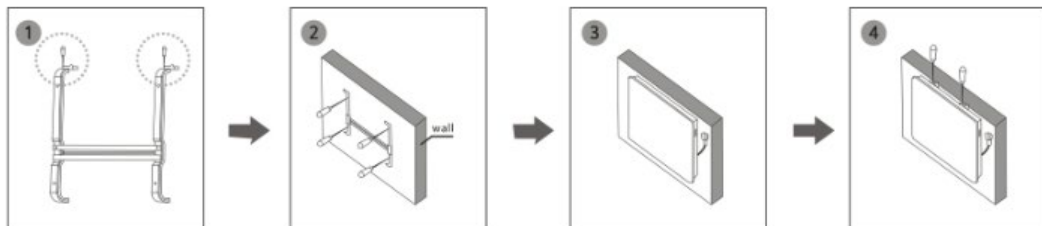
MONTAŻ PODSTAW

- Częścią dostawy są 2 podstawy.
- Połóż panel na stole i przymocuj każdą podstawę śrubami.
- Umieść urządzenie na płaskiej powierzchni, w odpowiednim miejscu i podłącz je do sieci el.
- Urządzenie jest teraz gotowe do użytku.



MONTAŻ PANELU NA ŚCIANIE

- Panel powinien znajdować się na ścianie co najmniej 15 cm od podłogi i 50 cm sufitu.
- Aby przymocować panel do ściany, należy najpierw wyjąć uchwyt z tyłu urządzenia (dla ułatwienia transportu uchwyt jest fabrycznie włożony w urządzeniu; patrz rys. 1).
- W ścianie wywierć 4 otwory i włóż do nich kołki rozporowe.
- Przymocuj uchwyt do ściany śrubami (patrz rysunek 2).
- Zawieś panel na uchwycie (patrz rysunek 3).
- Zamocuj panel śrubami w górnej części uchwytu (patrz rysunek 4).



KORZYSTANIE Z URZĄDZENIA

- Po podłączeniu urządzenia do sieci elektrycznej włącz urządzenie głównym przełącznikiem z boku panelu.
- Włącz urządzenie przyciskiem ON/OFF.
- Gdy urządzenie zostanie włączone, na wyświetlaczu pojawi się aktualna temperatura w pomieszczeniu.
- Przyciskiem ustawienia trybu ustaw pożądany tryb – wysoka lub niska moc.
- **Aby ustawić temperaturę**, naciśnij przyciski + oraz - na panelu sterowania. Zakres ustawień temperatury wynosi 5-40 °C. Temperaturę można ustawić podczas pracy oraz w trybie gotowości.
- Po osiągnięciu pożądanej ustawionej temperatury urządzenie automatycznie się przełączy z wysokiej wydajności na niską wydajność.
- Jeżeli temperatura podwyższy się o 2 °C powyżej ustawionej temperatury, urządzenie się automatycznie wyłączy. Jeżeli temperatura spadnie o 2 °C poniżej ustawionej temperatury, urządzenie się automatycznie włączy.
- **Aby ustawić przełącznik czasowy**, naciśnij przycisk przełącznika czasowego (zakres ustawień wynosi od 1 do 24 godzin).
- **Aby włączyć/wyłączyć blokadę dziecięcą**, przytrzymaj przycisk blokady dziecięcej przez 3 sekundy. W ten sposób zostanie zablokowany/odblokowany panel sterowania.

Pamiętaj: Każdemu naciśnięciu poszczególnych przycisków towarzyszy sygnał dźwiękowy.

KONSERWACJA I CZYSZCZENIE

- Przed przystąpieniem do czyszczenia urządzenia należy wyłączyć je, odłączyć od sieci elektrycznej i pozostawić do całkowitego ostygnięcia.
- Należy regularnie czyścić kratkę wylotu powietrza odkurzaczem.
- Przetrzyj powierzchnię urządzenia wilgotną ściereczką i wysusz suchą szmatką.
- Nie wolno używać żrących środków czyszczących.
- Nigdy nie wolno zanurzać panelu w wodzie.

SPECYFIKACJA TECHNICZNA

Zakres napięcia znamionowego	230 V
Częstotliwość znamionowa	50 Hz
Znamionowy pobór mocy	2000 W
Stopień ochrony	IP 24

Zmiany tekstu i danych technicznych zastrzeżone.

INSTRUKCJE ORAZ INFORMACJE DOTYCZĄCE USUWANIA ZUŻYTYCH OPAKOWAŃ

Zużyty materiał opakowaniowy należy przekazać do miejsca wyznaczonego przez gminę do utylizacji odpadów.

USUWANIE ZUŻYTYCH URZĄDZEŃ ELEKTRYCZNYCH I ELEKTRONICZNYCH

Ten symbol umieszczony na urządzeniach lub w dokumentacji towarzyszącej oznacza, że zużytych urządzeń elektrycznych i elektronicznych nie można łączyć z odpadami z gospodarstw domowych. W celu odpowiedniej likwidacji, odzysku i recyklingu należy przekazać te urządzenia do wyznaczonych punktów zbiórki. Alternatywnie, w niektórych krajach Unii Europejskiej lub innych krajach europejskich, można zwrócić te urządzenia lokalnemu dystrybutorowi podczas zakupu innego ekwiwalentnego urządzenia. Właściwa utylizacja tych urządzeń pozwoli na zachowanie cennych zasobów naturalnych i uniknięcie ewentualnego negatywnego wpływu na środowisko naturalne i zdrowie ludzi, który mógłby zaistnieć w przypadku niewłaściwego zagospodarowania odpadów.



Urządzenie to spełnia wszystkie podstawowe wymagania dyrektyw UE, które go dotyczą.

Model R-028 Genius Wi-Fi			
Parametr	Oznaczenie	Wartość	Jednostka
Moc cieplna			
Nominalna moc cieplna	P_{nom}	2,0	kW
Minimalna moc cieplna (orientacyjna)	P_{min}	0,001	kW
Maksymalna stała moc cieplna	$P_{max.c}$	2,0	kW
Zużycie energii elektrycznej na potrzeby własne			
Przy nominalnej mocy cieplnej	eI_{max}	0	kW
Przy minimalnej mocy cieplnej	eI_{min}	0	kW
W trybie czuwania	eI_{SB}	0,001	kW

Parametr	Jednostka
Sposób doprowadzania ciepła wyłącznie w przypadku elektrycznych akumulacyjnych miejscowych ogrzewaczy pomieszczeń (należy wybrać jedną opcję)	
ręczny regulator doprowadzania ciepła z wbudowanym termostatem	Nie
ręczny regulator doprowadzania ciepła z pomiarem temperatury w pomieszczeniu lub na zewnątrz	Nie
elektroniczny regulator doprowadzania ciepła z pomiarem temperatury w pomieszczeniu lub na zewnątrz	Nie
moc cieplna regulowana wentylatorem	Nie
Rodzaj mocy cieplnej/regulacja temperatury w pomieszczeniu (należy wybrać jedną opcję)	
jednostopniowa moc cieplna bez regulacji temperatury w pomieszczeniu	Nie
co najmniej dwa ręczne stopnie bez regulacji temperatury w pomieszczeniu	Nie
mechaniczna regulacja temperatury w pomieszczeniu za pomocą termostatu	Nie
elektroniczna regulacja temperatury w pomieszczeniu	Nie

elektroniczna regulacja temperatury w pomieszczeniu ze sterownikiem dobowym	Nie
elektroniczna regulacja temperatury w pomieszczeniu ze sterownikiem tygodniowym	Tak
Inne opcje regulacji (można wybrać kilka)	
regulacja temperatury w pomieszczeniu z wykrywaniem obecności	Nie
regulacja temperatury w pomieszczeniu z wykrywaniem otwartego okna	Nie
z regulacją na odległość	Nie
z adaptacyjną regulacją startu	Nie
z ograniczeniem czasu pracy	Nie
z czujnikiem ciepła promieniowania	Nie
Dane teleadresowe	ELECTRA TRADE, s.r.o. Holečkova 440/15 150 00 Praha 5 – Smíchov Republika Czeska

Ten produkt jest odpowiedni tylko do sporadycznego użytku lub do stosowania w dobrze izolowanych pomieszczeniach.

INSTRUKCJA DO APLIKACJI ROHNSON DLA KONWEKTORA SZKLANEGO R-028 Genius Wi-Fi

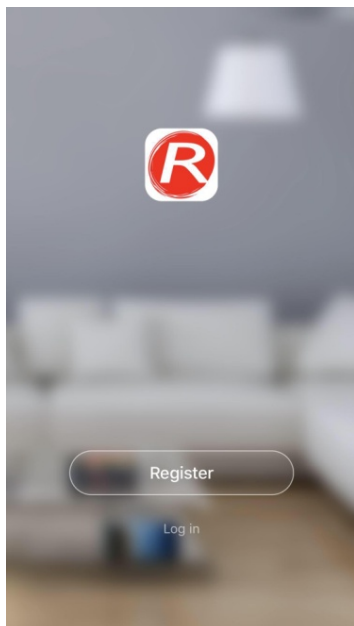
Zainstaluj w swoim smartfonie aplikację **Rohnson** (aplikacja jest w języku angielskim).

Możesz pobrać aplikację za pomocą kodu QR (dla Androida) lub pobrać ją z Google Play lub App Store.

Odczytaj kod QR, aby pobrać aplikację **Rohnson** dla systemu operacyjnego Android 5.0 i nowszych.

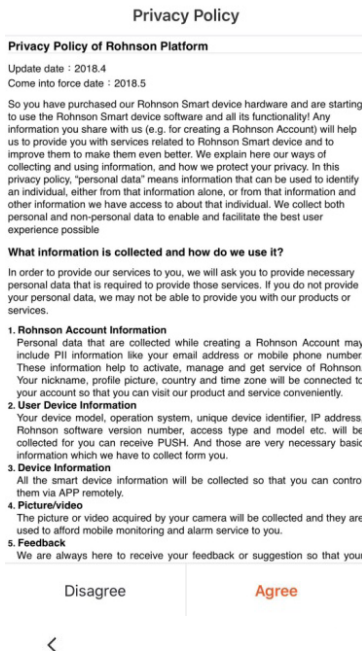
Pobierz aplikację **Rohnson** w App Store dla systemu operacyjnego iOS 9.0 i nowszych.





Wykonaj rejestrację. Twoja rejestracja wymaga zgody na Politykę prywatności.

Wpisz swój numer telefonu lub e-mail. Otrzymasz kod weryfikacyjny, który następnie wprowadzasz do aplikacji w celu weryfikacji. Następnie ustaw hasło i zakończ rejestrację.



Register

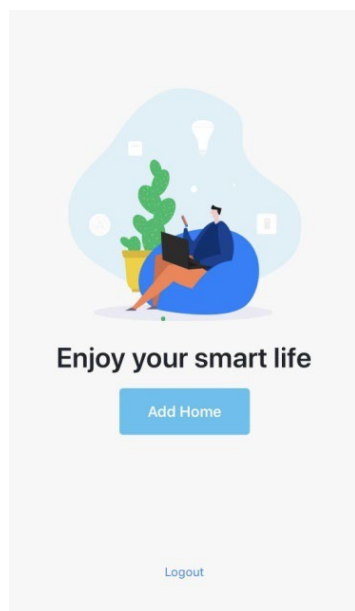
>

Mobile number/Email

Continue

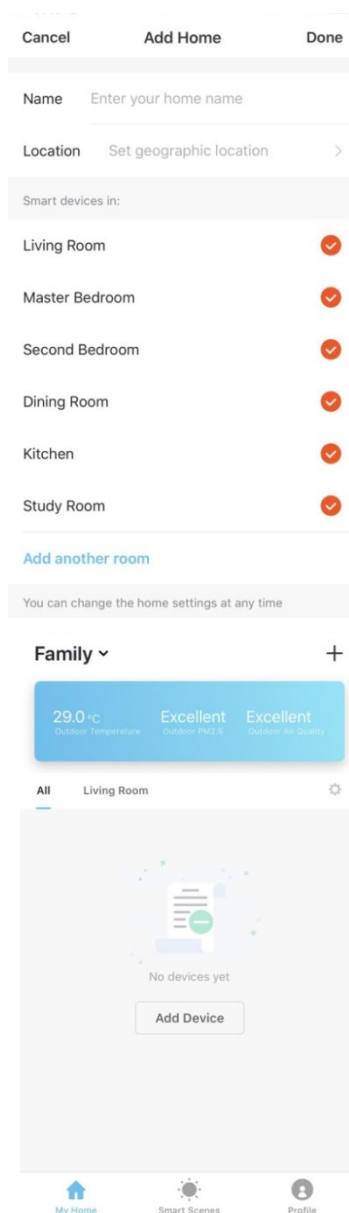
I agree with Service Agreement and Privacy Policy

1	2	3	4	5	6	7	8	9	0
- /	:	;	()	\$	&	@	"		
#+=	.	,	?	!	'				⌫
ABC	🌐	🔊	space					Done	



Dodaj dom po udanej rejestracji. Nazwij go i ustaw swoją lokalizację. Możesz ustawić lokalizację urządzenia w swoim domu.

Aby dodać urządzenie, kliknij „Dodaj urządzenie“. Ustaw przełącznik z boku urządzenia do pozycji włącz i włącz urządzenie przyciskiem ON/OFF.



Jeżeli wskaźnik sygnalizacyjny na wyświetlaczu miga szybko, kliknij „Potwierdzić”. W następnym kroku wybierz sieć Wi-Fi, wprowadź hasło do tej sieci i potwierdź.

Jeżeli wskaźnik sygnalizacyjny nie miga szybko, naciśnij przycisk ustawiania trybu przez około 5 sekund, aż usłyszysz sygnał dźwiękowy, a następnie kliknij „Dodaj urządzenie”, wybierz typ urządzenia i kliknij „Potwierdź”. Następnie wybierz sieć Wi-Fi, wprowadź hasło do tej sieci i potwierdź.

Urządzenia i telefon komórkowy powinny znajdować się jak najbliżej routera.

Aplikacja łączy się z urządzeniem. Po pomyślnym dodaniu urządzenia kliknij „Gotowe”.

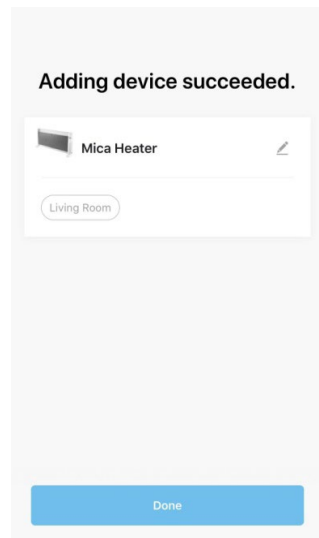
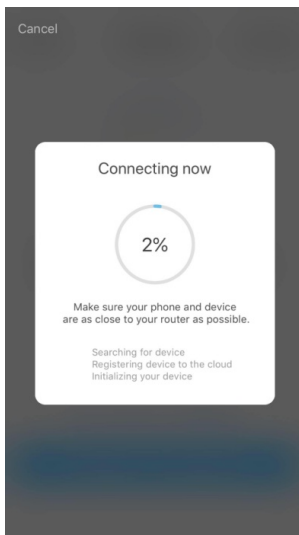
← Add Device AP Mode



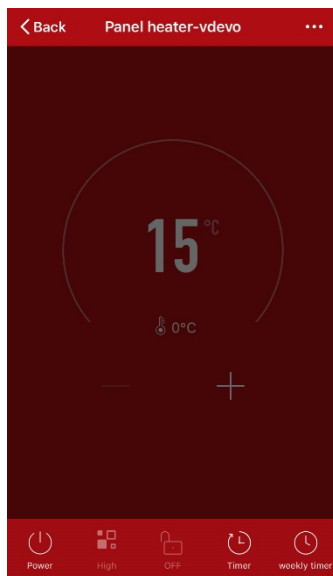
Power on the device and confirm that indicator light rapidly blinks

[Instruction for the indicator](#)

Confirm indicator rapidly blink



Po pomyślnym podłączeniu urządzenia w aplikacji pojawi się strona główna, z której można sterować urządzeniem.



Jeżeli urządzenie jest wyświetlane w aplikacji jako offline, nie można go kontrolować. Najpierw ustaw urządzenie do trybu gotowości, ustawiając przełącznik z boku urządzenia do pozycji włączonej.

Szanowny Kliencie,

dziękujemy za zakup R-028 Genius Wi-Fi.

W przypadku pytań lub pomocy dotyczącej aplikacji prosimy o kontakt pod numerem tel.: (+420) 257 311 212 (tylko w dni robocze od 8:30 h do 17 h) lub adresem e-mail: info@rohnsen.cz.

Chętnie Ci pomożemy.

Zespół ELECTRA TRADE, s.r.o.

DANE TECHNICZNE

Model: PN2000G WIGI / R-028

Standard: IEEE 802.11 b/g/n

Typ anteny: antena PCB

Częstotliwość WiFi: 2.4 GHz

Maksymalna moc: 18 dBm max.

Wymiar: 920*240*430 (mm)

Temperatura pracy: 0 °C~45 °C / 32 °F~113 °F

Wilgotność podczas pracy: 10 %~85 %

Zasilanie: 220-240 V AC, 50/60 Hz

Producent: Ningbo Panel Electric Appliance Co., Ltd

Adres: No.255, Lvyuan 1st Road, Chongshou Town, Cixi, 315334 Ningbo, China

Tel: 86-574-63085895, Fax: 86-574-63860299

UPROSZCZONA DEKLARACJA ZGODNOŚCI UE

Ningbo Panel Electric Appliance Co., Ltd niniejszym oświadcza, że urządzenie radiowe typu R-028 jest zgodne z dyrektywą 2014/53/UE. Pełna deklaracja zgodności UE jest dostępna na następującej stronie internetowej: www.rohnson.cz