

Rohson®

Instrukcja obsługi

BEZWORKOWY ODKURZACZ RĘCZNY Z BATERIĄ
M1 Mamba One



Przed użyciem urządzenia należy zapoznać się z jego instrukcją. Z urządzenia należy korzystać tylko w sposób opisany w niniejszej instrukcji obsługi. Instrukcję należy zachować.

WAŻNE INSTRUKCJE BEZPIECZEŃSTWA PRZECZYTAJ UWAŻNIE I ZACHOWAJ NA PRZYSZŁOŚĆ

- Jeżeli urządzenie zostanie uszkodzone wskutek nieprzestrzegania zasad podanych w niniejszej instrukcji, gwarancja traci ważność. Producent ani importer nie ponoszą odpowiedzialności za szkody wynikające z nieprzestrzegania zasad podanych w instrukcji. Nieostrożne korzystanie z urządzenia nie jest zgodne z warunkami niniejszej instrukcji.
- Przed podłączeniem urządzenia do gniazdka el. należy upewnić się, że napięcie podane na tabliczce znamionowej odpowiada napięciu w gniazdku.
- Urządzenie podłączaj tylko do prawidłowo uziemionego gniazdka.

PRZESTROGA

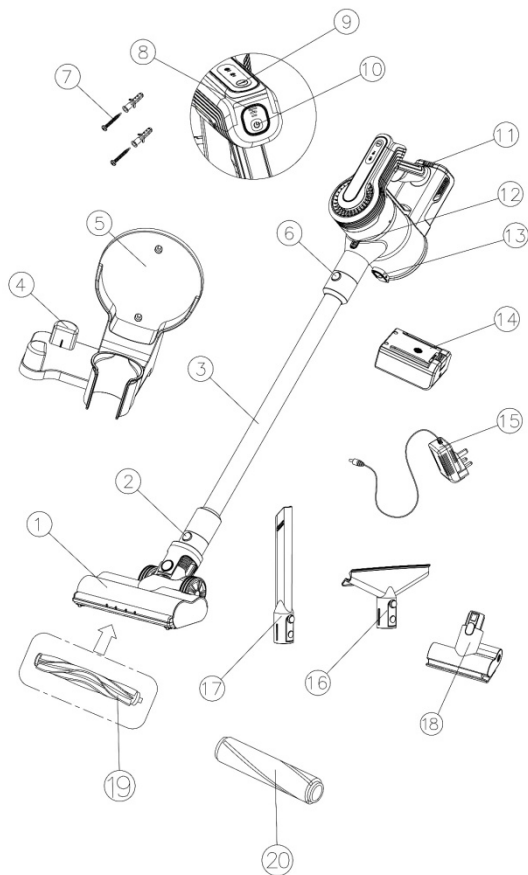
- Z niniejszego urządzenia mogą korzystać dzieci w wieku 8 lat i starsze oraz osoby o ograniczonej sprawności ruchowej, zmysłowej lub umysłowej, lub osoby bez doświadczenia i wiedzy, jeżeli są pod nadzorem lub zostały pouczone odnośnie instrukcji bezpieczeństwa obsługi urządzenia i rozumieją potencjalne zagrożenia. Czyszczenie i konserwację wykonywaną przez użytkownika nie mogą wykonywać dzieci, które nie są starsze niż 8 lat i nie znajdują się pod nadzorem. Urządzenie i jego przewód zasilający należy przechowywać poza zasięgiem dzieci młodszych niż 8 lat.
- Dzieciom nie wolno bawić się z urządzeniem.
- Urządzenia używaj tylko do celów, do których jest ono przeznaczone.
- Urządzenie nie jest przeznaczone do obsługi za pośrednictwem programatora, zewnętrznego timera lub zdalnego sterowania.
- Zawsze wyłączaj urządzenie i wyjmuj wtyczkę z gniazdka, gdy go nie używasz lub planujesz czyszczenie.
- Jeżeli urządzenie nie funkcjonuje prawidłowo, zostało upuszczone, uszkodzone lub zanurzone w wodzie, nie wolno go używać. Zabrania się używania urządzenia z uszkodzoną wtyczką siec. Pod żadnym pozorem nie wolno naprawiać urządzenia samemu. Nie wolno dokonywać żadnych modyfikacji urządzenia - grozi to porażeniem prądem el. Napraw i regulacji tego urządzenia może dokonywać tylko autoryzowane centrum serwisowe.
- Nie odłączaj urządzenia, ciągnąc za przewód zasilający - istnieje ryzyko uszkodzenia przewodu zasilającego lub gniazdka.

- Urządzenie jest przeznaczone do użytku domowego. Nie jest przeznaczone do użytku na zewnątrz ani do użytku komercyjnego.
- Nie używaj ani nie przechowuj urządzenia w pobliżu źródeł ciepła.
- Nie wolno używać w pobliżu substancji wybuchowych lub łatwopalnych.
- Nie pozostawiaj włączonego urządzenia bez nadzoru.
- Nie dotykaj urządzenia mokrymi rękoma.
- Nie zasłaniaj otworów wlotowych i wylotowych powietrza i nie umieszczaj w nich żadnych przedmiotów. Zapewnij, aby otwory były drożne.
- Jeżeli otwór ssący, dysza podłogowa lub rura są zatkane, lub zablokowane, przez przedmioty, natychmiast wyłącz urządzenie i wsuń blokujący przedmiot.
- Trzymaj luźne ubranie i wszystkie części ciała z dala od otworów i ruchomych części urządzenia.
- Przed korzystaniem z urządzenia upewnij się, że zostało ono prawidłowo zmontowane.
- Przed pierwszym użyciem urządzenia, lub jeżeli urządzenie nie było używane przez dłuższy czas, należy najpierw w pełni naładować baterię.
- Przed złożeniem urządzenia do przechowywania upewnij się, że bateria jest w pełni naładowana.
- Nie używaj urządzenia do odkurzania mokrych powierzchni. Nie odkurzaj płynów.
- Nie wolno zbierać odkurzaczem substancji łatwopalnych, lotnych lub trujących (np. benzyny, kwasów itp.).
- Nie odkurzaj gorącego popiołu ani tłących się przedmiotów.
- Nie odkurzaj ostrych przedmiotów, potłuczonego szkła, igieł, pinezek ani sznurków.
- Nie odkurzaj cementu ani pyłu budowlanego.
- Nie używaj urządzenia bez pojemnika na kurz i prawidłowo zainstalowanych filtrów. Nie wolno nigdy używać urządzenia z uszkodzonymi filtrami.
- Nie narażaj urządzenia na działanie ekstremalnych temperatur. Używaj urządzenia w temperaturze 5-40°C. Nie narażaj urządzenia na bezpośrednie działanie promieni słonecznych.
- Nie zanurzaj urządzenia ani przewodu zasilającego w wodzie lub w innych cieczach. Unikaj przedostawania się wody do urządzenia.
- Używaj tylko z dostarczonymi akcesoriami i oryginalną baterią.

- Nie narażaj baterii na działanie wysokich temperatur. Nie wrzucaj ją do ognia.
- W przypadku wycieku elektrolitu z baterii nie dotykaj tego płynu. Jeżeli dojdzie do kontaktu płynu ze skórą, natychmiast przemyj ją wodą z mydłem. W przypadku kontaktu z oczami natychmiast przemyj je dużą ilością czystej wody przez 10 minut i zasięgnij porady lekarza. Z uszkodzoną baterią należy obchodzić się w rękawicach i zutylizować ją zgodnie z obowiązującymi przepisami.
- Unikaj kontaktu baterii z małymi metalowymi przedmiotami, takimi jak klucze, monety, spinacze lub śruby.

OPIS URZĄDZENIA

1. Nasadka do podłóg
2. Przycisk do odłączania nasadki
3. Rura
4. Uchwyt na akcesoria
5. Uchwyt ścienny
6. Przycisk do wyjmowania rury
7. Śruby do mocowania wspornika
8. Wskaźnik naładowania baterii
9. Przycisk mocy
10. Przycisk ON/OFF
11. Przycisk do wyjmowania baterii
12. Przycisk do wyjmowania pojemnika na kurz
13. Bezpiecznik do opróżniania pojemnika na kurz
14. Bateria
15. Adapter zasilania
16. Dysza do tapicerki
17. Dysza szczelinowa
18. Mała nasadka z rolką
19. Szczotka obrotowa do dywanów
20. Miękki wałek do podłóg



KORZYSTANIE Z URZĄDZENIA / QUICK GUIDE

Krok 1 / Step 1

Instalacja i ładowanie baterii

- Przed pierwszym użyciem urządzenia, lub jeżeli urządzenie nie było używane przez dłuższy czas, należy najpierw w pełni naładować baterię. Aby przedłużyć żywotność baterii, należy ją rozładowywać i w pełni ładować przynajmniej raz na 3 miesiące.
- Przytrzymaj urządzenie jedną ręką a drugą włóż baterię, aż usłyszysz kliknięcie. Upewnij się, że bateria jest prawidłowo umieszczona i się nie porusza.
- Baterię należy ładować po każdym użyciu i za każdym razem, gdy jest rozładowana lub spada moc ssania urządzenia. Kiedy bateria jest rozładowana, wskaźnik pojemności baterii miga.
- Baterię można ładować bezpośrednio w urządzeniu lub oddzielnie.
- Ładowanie samodzielne: Podczas ładowania wskaźnik świeci na czerwono. Gdy bateria jest w pełni naładowana, wskaźnik świeci się na niebiesko.
- Ładowanie w urządzeniu: Dwa zapalone wskaźniki wskazują 50% naładowania, trzy zapalone wskaźniki wskazują 100% naładowania.
- Po naładowaniu odłącz adapter zasilania.
- Czas ładowania wynosi je 4-5 godz.

Krok 2 / Step 2

Montaż i demontaż nasadki do podłóg i rury

- Przymocuj nasadkę do podłóg do rury, aż usłyszysz kliknięcie.
- Aby zdjąć nasadkę, naciśnij przycisk odłączania nasadki i odłącz ją od rury.
- Podłącz rurę do urządzenia, aż usłyszysz kliknięcie.
- Aby wyjąć rurę, naciśnij przycisk do wyjmowania rury i odłącz ją od urząd.
- Akcesoria można również podłączyć bezpośrednio do otworu ssącego urządzenia.
- Urządzenie jest wyposażone w dwa rodzaje nasadek do podłóg. Miękki wałek nadaje się do wszystkich rodzajów powierzchni, zwłaszcza podłóg drewnianych. Wałek podłogowy nadaje się do dywanów.
- Aby wymienić wałek, przesun blokadę z boku nasadki w kierunku strzałki i zdejmij boczną pokrywę. Wysuń jeden koniec wałka i wyjmij go. Umieść

wybrany wałek w odwrotnej kolejności. Przytrzymaj naciśniętą blokadę, załóż pokrywę boczną z powrotem i zabezpiecz ją.

- Urządzenie jest wyposażone w ostrzeżenie w przypadku zablokowania nasadki do podłóg. W przypadku blokady wskaźnik ładowania baterii zaczyna migać. W takim przypadku wyłącz urządzenie i usuń blokujący przedmiot.

Krok 3 / Step 3

Montaż innych akcesoriów, włączanie urządzenia i wybór mocy

- Podłącz wybraną dyszę do rury, aż usłyszysz kliknięcie.
- Akcesoria można również podłączyć bezpośrednio do otworu ssącego urządzenia.
- Dysza szczelinowa – odpowiednia do wąskich przestrzeni, kaloryferów, narożników, listew itp.
- Dysza do tapicerki – nadaje się do czyszczenia sof, foteli, zasłon, foteli samochodowych itp.
- Mała nasadka – nadaje się do mebli tapicerowanych, materacy, czyszczenia schodów lub mniejszych powierzchni.
- Naciśnij przycisk ON/OFF, aby włączyć urządzenie.
- Możesz przełączać się między trybem ekonomicznym ECO i prędkością turbo za pomocą przycisku mocy.
- Po skończeniu odkurzania wyłącz urządzenie.
- Urządzenie wyposażone jest w uchwyt do montażu na ścianie, który umożliwia wygodne przechowywanie urządzenia i akcesoriów. W zestawie znajdują się akcesoria do montażu na ścianie.

CZYSZCZENIE I KONSERWACJA

- Przed czyszczeniem należy zawsze wyłączyć urządzenie i odłączyć je od sieci el.
- Zewnętrzną powierzchnię urządzenia przetrzyj wilgotną szmatką. Nie używaj agresywnych ani ściernych środków czyszczących.
- Unikaj przedostawania się wody do urządzenia. Nie zanurzaj urządzenia w wodzie ani w innych płynach.

- Jeżeli nie korzystasz z urządzenia przez dłuższy czas, przechowuj je w opakowaniu, w suchym i chłodnym miejscu.

Krok 4 / Step 4

Opróżnianie i czyszczenie pojemnika na kurz

- Aby zapewnić optymalne działanie urządzenia, zaleca się czyszczenie pojemnika na kurz po każdym użyciu. Procedura:
- Wyłącz urządzenie i odłącz akcesoria oraz rurę.
- Przytrzymaj pojemnik na kurz nad koszem na śmieci i użyj blokady z boku pojemnika, aby zwolnić dno pojemnika. Lekko zatrzęs, aby usunąć brud.
- Aby wyjąć i wyczyścić pojemnik, naciśnij przycisk do wyjmowania pojemnika na kurz i obróć go w kierunku przeciwnym do ruchu wskazówek zegara. Wypłucz pojemnik czystą wodą lub mydłem i wodą, oplucz i wysusz.
- Pojemnik musi być całkowicie suchy przed ponownym używaniem.

Krok 5 / Step 5

Czyszczenie filtrów

- Aby zapewnić maksymalną skuteczność odkurzania i przedłużyć żywotność urządzenia, regularnie czyść filtry (przynajmniej raz w miesiącu).
- Zawsze czyść filtry, jeżeli są zabrudzone kurzem lub jeżeli moc ssania urządzenie ulegnie znacznemu zmniejszeniu. Procedura:
- Wyłącz urządzenie.
- Naciśnij przycisk wyjmowania pojemnika na kurz i obróć go w kierunku zgodnym z ruchem wskazówek zegara, aby wyjąć pojemnik.
- Wyjmij filtr główny, obracając go w kierunku zgodnym z ruchem wskazówek zegara i wyjmij z niego filtr HEPA. Umyj filtry czystą wodą i pozostaw do całkowitego wyschnięcia (od. 24 godz.). Przed dalszym użyciem filtry muszą zostać całkowicie wysuszone.
- Nie susz filtrów na kaloryferach ani za pomocą suszarki do włosów.
- Nie używaj żadnego detergentu do czyszczenia filtrów.
- Włóż wszystkie filtry z powrotem i włóż pojemnik z powrotem do urządzenia.
- Nigdy nie używaj urządzenia bez filtrów.
- Żywotność filtra HEPA wynosi ok. 6 miesięcy, w zależności od zastosowania urządzenia. Wymienny filtr jest oznaczony jako M1FSET.

Krok 6 / Step 6

Czyszczenie nasadek podłogowych

- Aby zapewnić maksymalną wydajność odkurzania i zapobiec przypadkowemu zablokowaniu, regularnie czyść nasadki podłogowe z zaplątanego brudu.
- Przesuń blokadę z boku nasadki w kierunku strzałki i zdejmij boczną pokrywę. Wysuń jeden koniec wałka i wyjmij go.
- Umyj wałek w czystej wodzie i pozwól mu swobodnie wyschnąć. Nie używaj żadnych środków czyszczących. Przed dalszym użyciem wałek musi być całkowicie suchy.
- Powtórz procedurę w odwrotnej kolejności, aby umieścić wałek z powrotem. Przytrzymaj naciśniętą blokadę, załóż pokrywę boczną z powrotem i zabezpiecz ją.

TABELA USTEREK I ICH USUWANIA

Problem	Możliwa przyczyna	Rozwiązanie
Urządzenie nie działa.	Rozładowana bateria	Naładuj baterię
	Rura, szczotka obrotowa, bateria lub pojemnik na kurz nie są prawidłowo ustawione	Sprawdź, czy urządzenie jest prawidłowo zmontowane
Niska moc ssania	Pojemnik na kurz jest pełny	Opróżnij pojemnik na kurz
	Brudne/zatkane filtry	Wyczyść filtry
	Wlot powietrza jest zablokowany	Wyczyść nasadki/usuń blokujący przedmiot
Krótka wytrzymałość baterii	Niewystarczające naładowanie	Naładuj całkowicie baterię
	Uszkodzona lub stara bateria	Wymień baterię

SPECYFIKACJA TECHNICZNA

Bateria	Li-Ion 29,6 V 2200 mAh
Znamionowy pobór mocy	315 W

Zmiany tekstu i danych technicznych zastrzeżone.

INSTRUKCJE ORAZ INFORMACJE DOTYCZĄCE USUWANIA ZUŻYTYCH OPAKOWAŃ

Zużyty materiał opakowaniowy należy przekazać do miejsca wyznaczonego przez gminę do utylizacji odpadów.

USUWANIE ZUŻYTYCH URZĄDZEŃ ELEKTRYCZNYCH I ELEKTRONICZNYCH

Ten symbol umieszczony na urządzeniach lub w dokumentacji towarzyszącej oznacza, że zużytych urządzeń elektrycznych i elektronicznych nie można łączyć z odpadami z gospodarstw domowych. W celu odpowiedniej likwidacji, odzysku i recyklingu należy przekazać te urządzenia do wyznaczonych punktów zbiórki. Alternatywnie, w niektórych krajach Unii Europejskiej lub innych krajach europejskich, można zwrócić te urządzenia lokalnemu dystrybutorowi podczas zakupu innego ekwiwalentnego urządzenia. Właściwa utylizacja tych urządzeń pozwoli na zachowanie cennych zasobów naturalnych i uniknięcie ewentualnego negatywnego wpływu na środowisko naturalne i zdrowie ludzi, który mógłby zaistnieć w przypadku niewłaściwego zagospodarowania odpadów.



Urządzenie to spełnia wszystkie podstawowe wymagania dyrektyw UE, które go dotyczą.